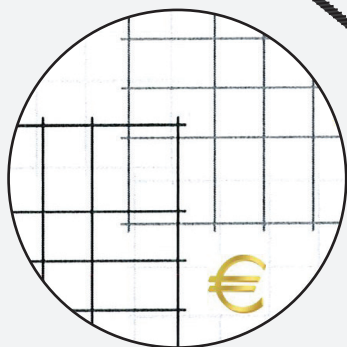
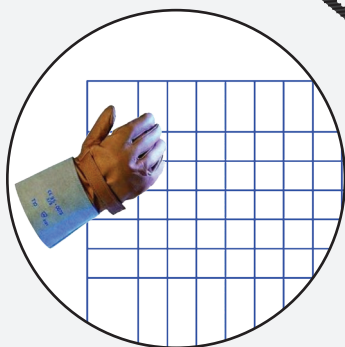


UNE GAMME EXCLUSIVE DE PANNEAUX DE TREILLIS SOUDÉS

OBRA



Jusqu'à 12% de surface
gagnée par le jeu
du recouvrement



Une pose en toute **sécurité** :
pas d'about dépassant



Pratique : panneaux élingués
en petit conditionnement



Un format optimisé
et adapté au transport

Une qualité
certifiée et approuvée



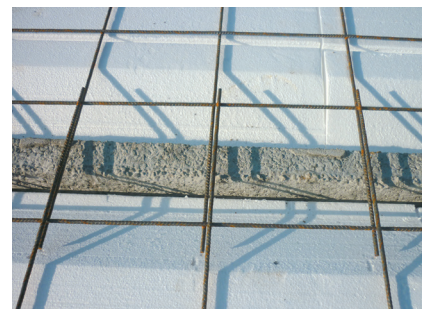
SOCOTEC

Une marque de

chausson 
MATÉRIAUX

Un prix imbattable grâce à un recouvrement optimisé !

Sans changer vos habitudes de pose, cette gamme de produits a été créée en optimisant le recouvrement pour assurer une fiabilité totale du produit tout en améliorant sensiblement son prix !



Une fiabilité certifiée

Ce produit a été élaboré en respectant les normes en vigueur. La continuité de l'ouvrage est aussi bien préservée que tous les produits que vous avez l'habitude d'utiliser.



Avis référence ANC-13-1164
Dossier n° BFA0143/2



Un confort d'utilisation inédit !

+ **SÉCURE** : les embouts dangereux ont été supprimés.

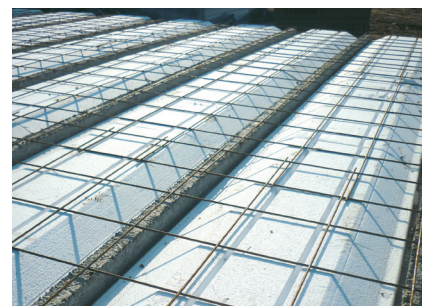
+ **FACILE À TRANSPORTER** avec des dimensions plus étroites du produit qui vous permettent d'utiliser vos véhicules du quotidien.

+ **FACILE À MANIPULER** grâce au nouveau colisage en petites quantités et des élingues incluses dans chaque paquet renforçant aussi la sécurité.



Résultat

- Trois panneaux techniques optimisés, s'utilisant pour vos planchers traditionnels, planchers parasismiques, dallages* et piscines
- A un prix très compétitif !



LA GAMME **OBRA**

3 PRODUITS POUR 3 UTILISATIONS DIFFÉRENTES*

Treillis soudés anti fissuration

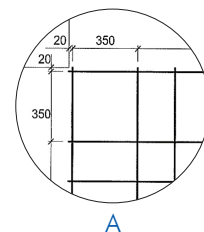
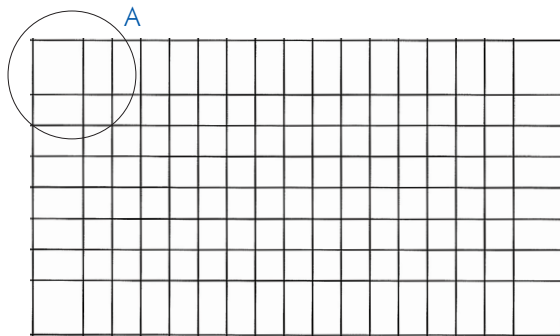
utilisés en planchers hourdis tous niveaux, en zone non parasismique

- Le produit : **OB AF**

Code 357106-01

Caractéristiques techniques **OB AF** :

- ✓ Dimensions : 3.74 x 1.94 ml
- ✓ Une surface totale : 7.25 m²
- ✓ Une surface utile optimisée** : 6.28 m²
- ✓ Diamètre du fil : 4 mm
- ✓ Maille : 200 x 200 mm
- ✓ Poids : 6,79 kg
- ✓ Colisage : 40 panneaux



Diamètre des filants HA4

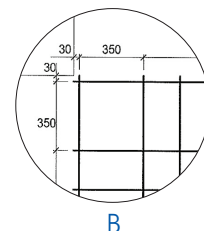
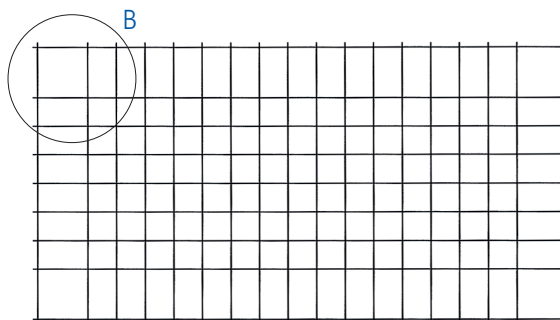
Treillis soudés parasismiques utilisés en planchers hourdis en zone parasismique

- Le produit : **OB 10**

Code 357110-01

Caractéristiques techniques **OB 10** :

- ✓ Dimensions : 3.76 x 1.96 ml
- ✓ Une surface totale : 7.37 m²
- ✓ Une surface utile optimisée** : 6.27 m²
- ✓ Diamètre du fil : 5 mm
- ✓ Maille : 200 x 200 mm
- ✓ Poids : 10,64 kg
- ✓ Colisage : 20 panneaux



Diamètre des filants HA5

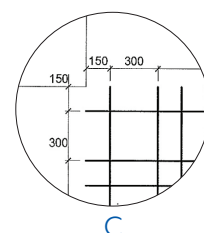
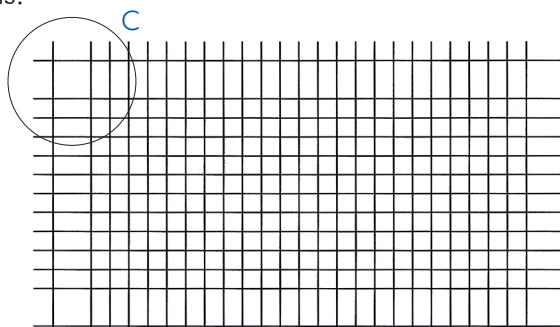
Treillis soudés dallage utilisés en dallage sur terre plein et piscine.

- Le produit : **OB 25**
- Conforme au DTU 13-3 dallage
- Dallages de maisons individuelles d'épaisseur 120 mm*** :
 - hors situation sismique (pour les maisons individuelles en zones 1 et 2) ;
 - en situation sismique (pour les maisons individuelles en zones 3 et 4), dallages conçus désolidarisés des porteurs verticaux et des fondations.

Code 357166-01

Caractéristiques techniques **OB 25** :

- ✓ Dimensions : 4.25 x 2.30 ml
- ✓ Une surface totale : 9.77 m²
- ✓ Une surface utile optimisée** : 7.60 m²
- ✓ Diamètre du fil : 7 mm
- ✓ Maille : 150 x 150 mm
- ✓ Poids : 34,75 kg
- ✓ Colisage : 20 panneaux



Diamètre des filants HA7

*Sous réserve des évolutions de la réglementation sismique en vigueur

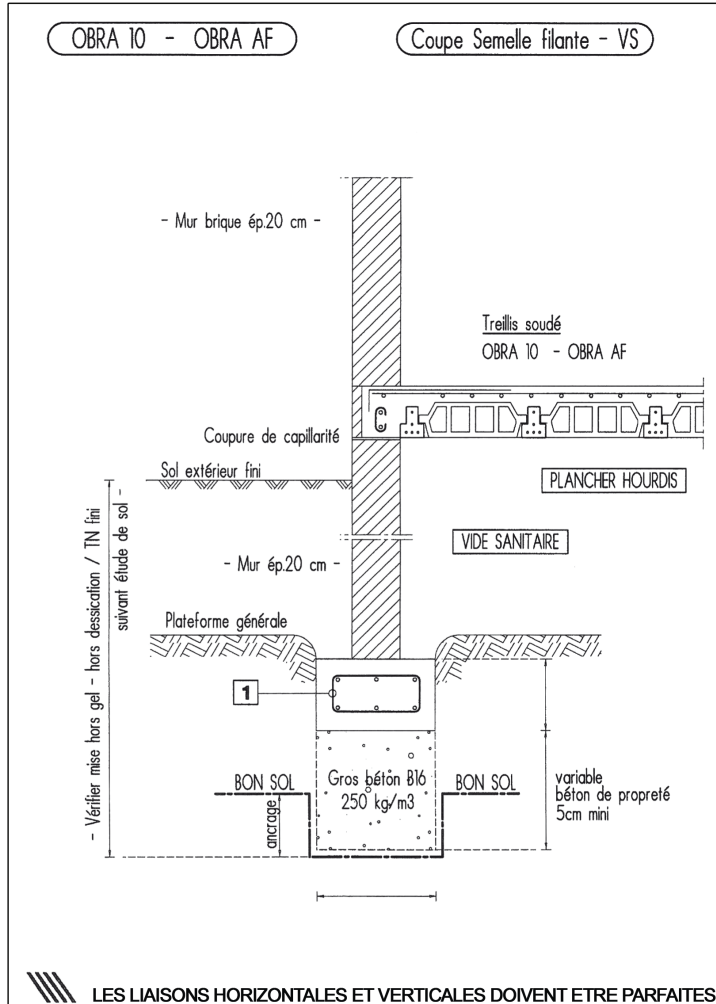
**Exemple de recouvrement selon règle de l'art. Cas de figure : 2 mailles, sens porteur longueur.

***Pour toute autre utilisation, suivant préconisation d'un bureau d'études en béton armé.

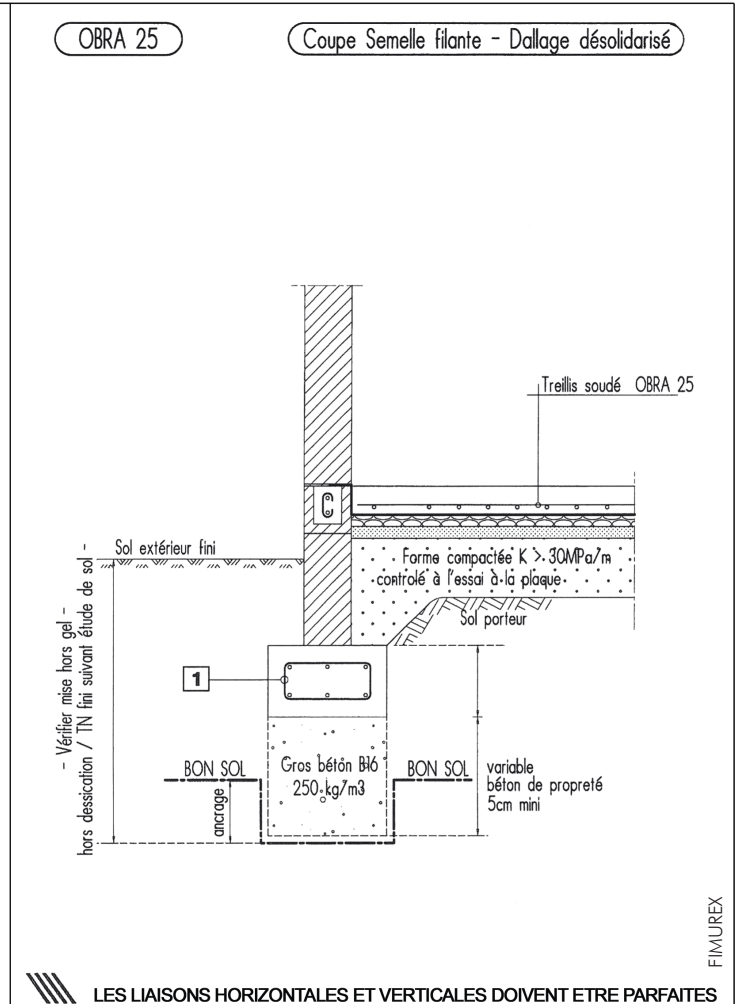
Mise en œuvre des treillis OBRA

Traitement des treillis OBRA en rive de plancher :

EN VIDE SANITAIRE



EN DALLAGE DESOLIDARISE



FIMUREX

*Sous réserve des évolutions de la réglementation sismique en vigueur

