

Systeme pliant **OPENTEC® FW75** pour panneaux en bois



OPENTEC® FW75 :

- poids maxi des panneaux : **75 Kg**
- dimensions maxi d'ouverture : **12 x 4 m** (L x h)
- nombre de panneaux : **1 à 12** (6 + 6)
- largeur des panneaux : **400 à 1000 mm**
- épaisseur des panneaux : **30 à 50 mm**
- s'utilise en séparation intérieure :
restaurants, hôtels, centres commerciaux, bars ...

+ Confort d'utilisation :
la baie est facile à coulisser.

+ Confort d'installation :
accès pratique aux modules de réglage.

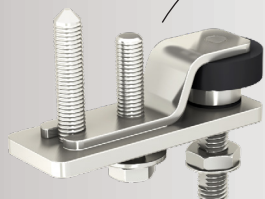
+ Choix de matériaux résistants :
aluminium anodisé et acier inoxydable.

+ Montures équipées de galets Nylon pour un
fonctionnement silencieux.

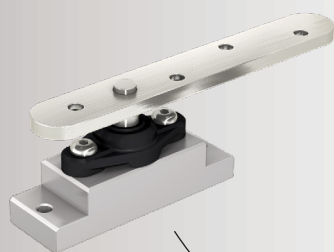
+ Charnières invisibles de haute qualité
pour un esthétisme sobre et épuré.



Platine en INOX



Pivot haut



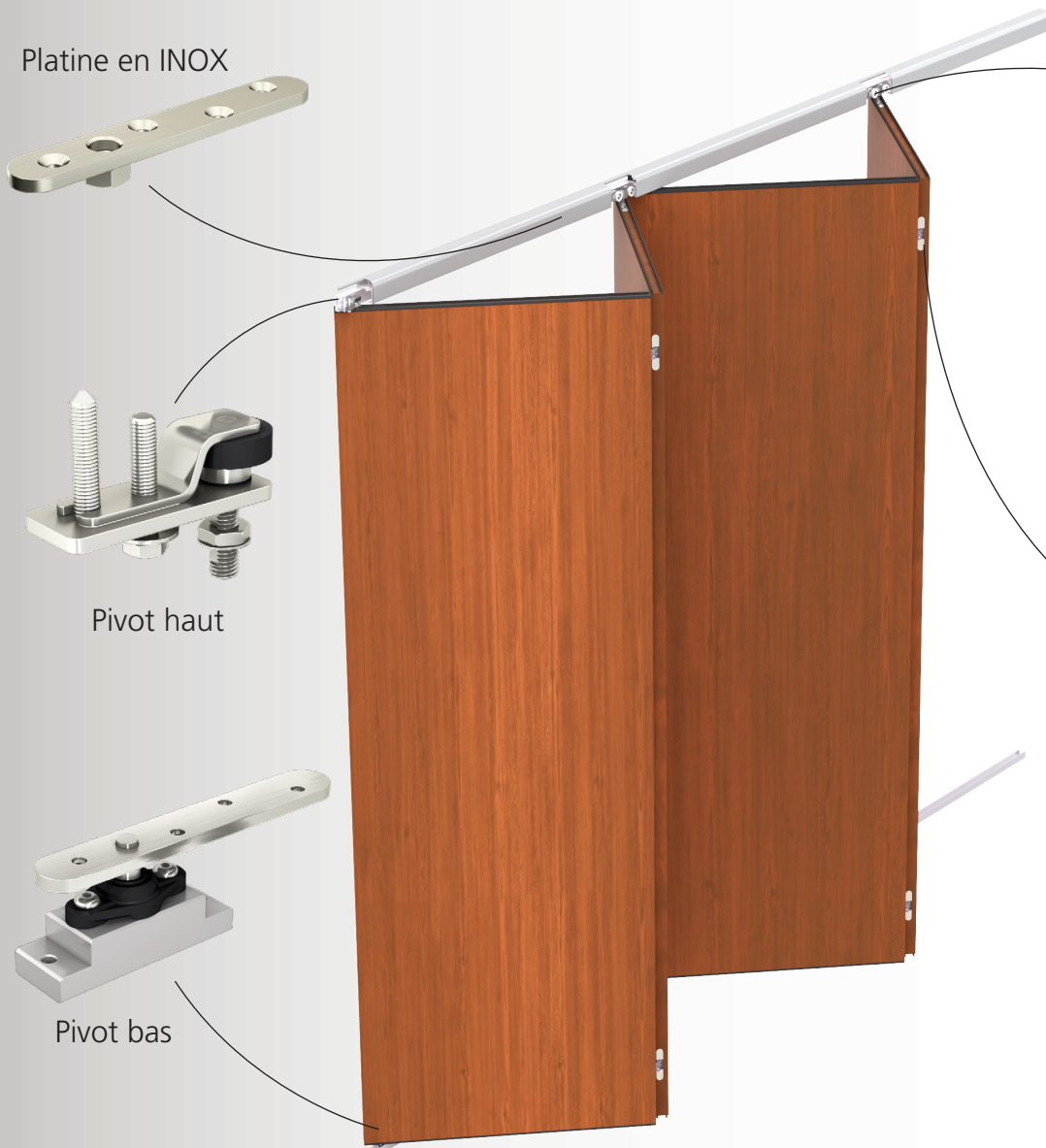
Pivot bas



Montures en INOX avec galets Nylon



Charnières invisibles



SLIDSOFT : configurateur en ligne

Pour deviser votre projet, c'est facile ! Il vous suffit de renseigner les dimensions de votre baie et vos options. Vous aurez aussi accès au détail complet des produits et plans.

www.mantion.com

