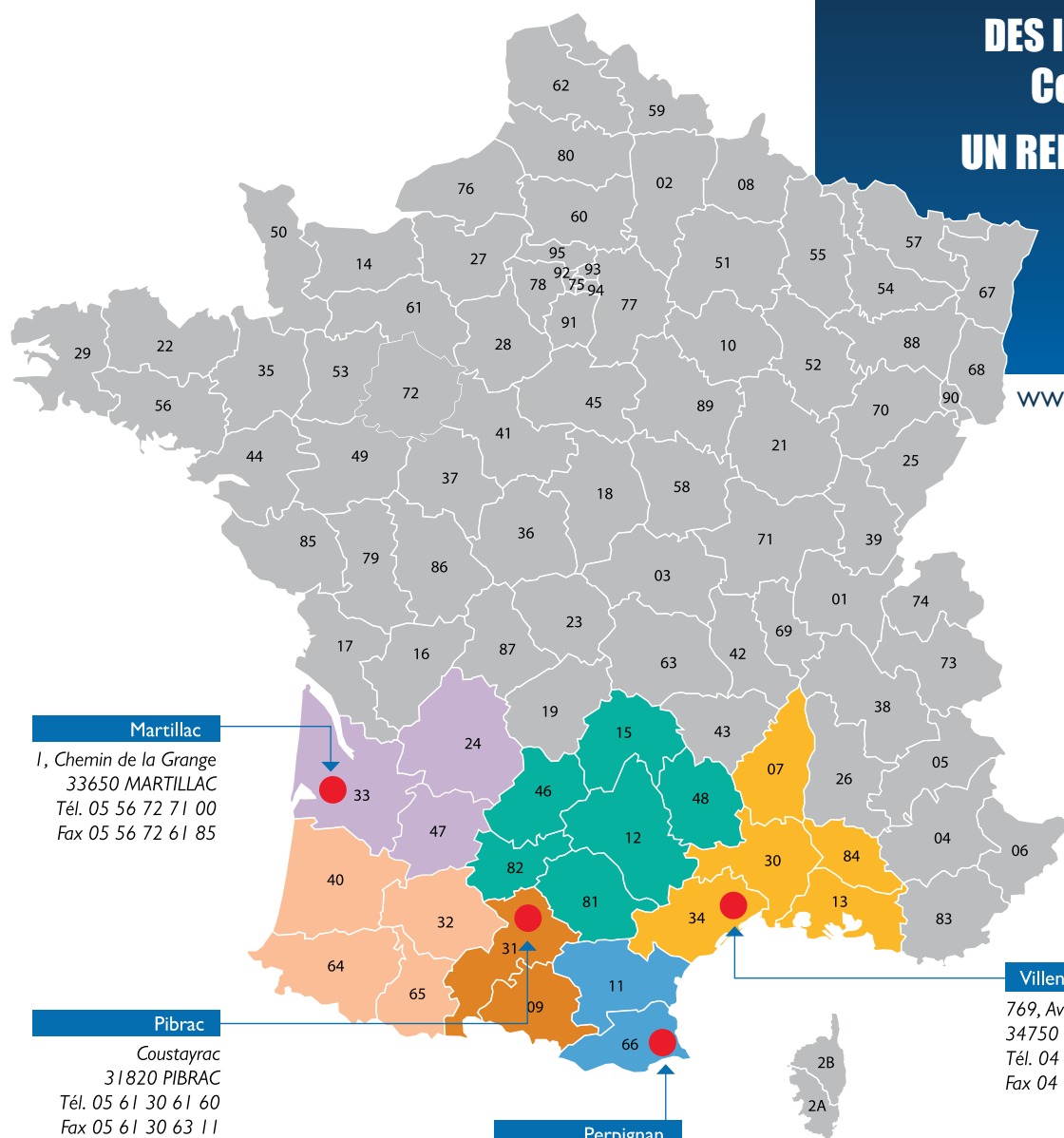




**EN SAVOIR PLUS**

**DES INFORMATIONS  
Commerciales  
UN RENSEIGNEMENT  
Technique**

[www.planchers-fabre.fr](http://www.planchers-fabre.fr)



**Martillac**

I, Chemin de la Grange  
33650 MARTILLAC  
Tél. 05 56 72 71 00  
Fax 05 56 72 61 85

**Pibrac**

Coustayrac  
31820 PIBRAC  
Tél. 05 61 30 61 60  
Fax 05 61 30 63 11

**Perpignan**

Rue Paul Langevin  
66000 PERPIGNAN  
Tél. 04 68 85 50 29  
Fax 04 68 85 51 80

**Villeneuve-les-Maguelone**

769, Avenue du Moulin de la Jasse  
34750 VILLENEUVE-LES-MAGUELONE  
Tél. 04 67 69 02 44  
Fax 04 67 69 02 41

**CONTACT : Planchers Fabre SAS - Coustayrac**  
**31820 PIBRAC**  
**Tél : 05 61 30 61 60**

**PLANCHERS  
FABRE**



# Prélinteaux

**> MISE EN OEUVRE SIMPLE ET RAPIDE**



**PLANCHERS  
FABRE**

[www.planchers-fabre.fr](http://www.planchers-fabre.fr)





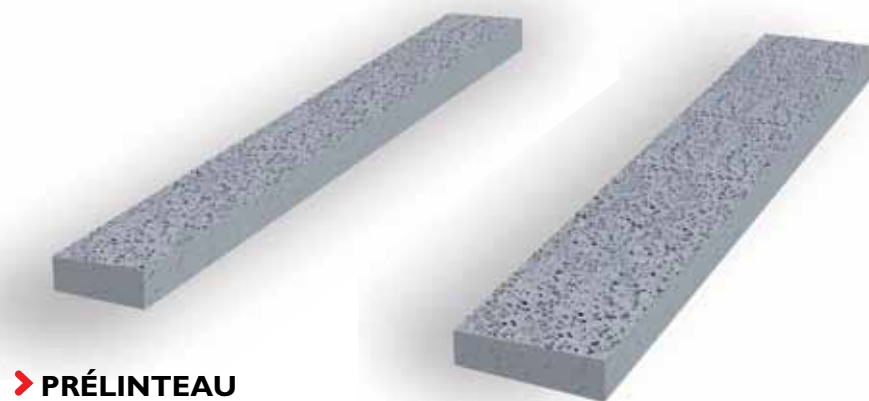
# PRELINTEAUX

## Points forts

- Léger et facile à manipuler, il se pose par une seule personne.
- Sans aciers dépassants, il évite ainsi tous risques lors de la manipulation.
- Sa fabrication moulée offre une finition lisse et esthétique sur les faces visibles, ainsi qu'une parfaite régularité dimensionnelle.
- Produit industrialisé, il est contrôlé et testé pour offrir les meilleures garanties de résistance et de qualité.

## DESCRIPTION

- Le prélinteau FABRE est un élément portant et résistant en béton précontraint par fils adhérents, sans armature transversale.
- Longueurs disponibles : 1 m à 2,80 m ou 3,20 m selon les régions, de 20 en 20 cm.
- Précontrainte réalisée par torons en diamètre 5,2 mm.
- Sous-face et flancs finis prêts à être peints ou enduits.



### ➤ PRÉLINTEAU 6 x 14 cm

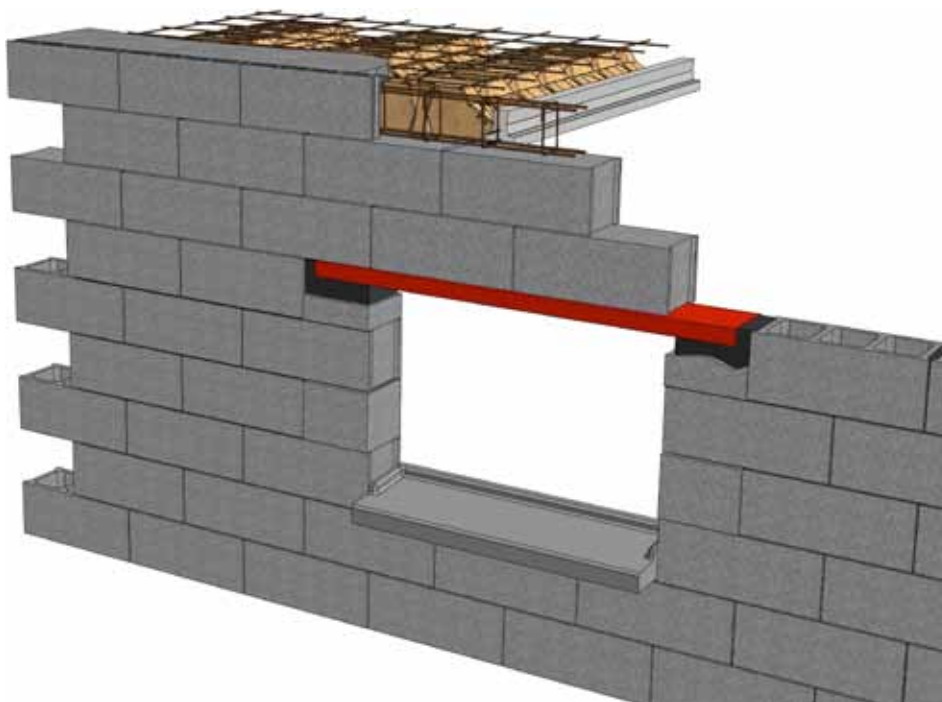
18 kg/ml  
3 fils de précontrainte

### ➤ PRÉLINTEAU 6 x 19 cm

24 kg/ml  
4 fils de précontrainte

## DOMAINES D'APPLICATION

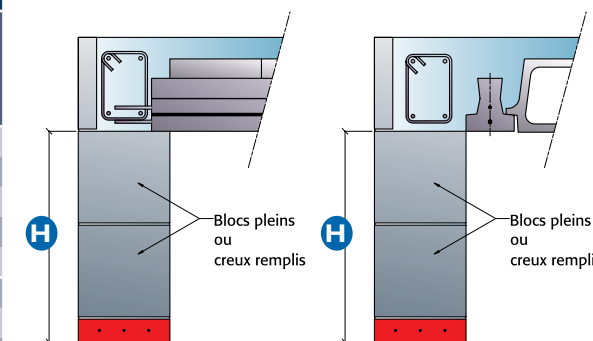
- Réalisation des linteaux d'ouvertures (portes ou fenêtres) en maisons individuelles ou bâtiments assimilés
- En rénovation pour la création d'ouverture dans mur existant
- Passages dans les vides sanitaires
- Coffrage de poutre noyée
- Marches d'escaliers
- Plans de travail
- Étagères...



## PERFORMANCES

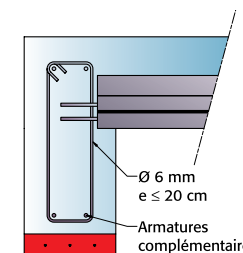
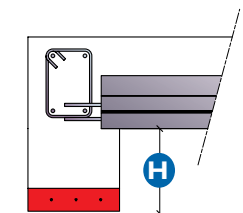
### ➤ Linteaux maçonnés

Linteaux maçonnés		Portées en ml avec prélinteau de	
Type	Hauteur <b>H</b> de retombée en cm	6 x 14 cm	6 x 19 cm
Porteur du plancher	25	1,05	1,10
	30	1,15	1,20
	35	1,25	1,30
	40	1,35	1,40
	45	1,45	1,50
Non porteur du plancher	25	2,10	2,15
	30	1,90	1,95
	35	1,80	1,85
	40	1,70	1,75
	45	1,55	1,65



### ➤ Linteaux banchés

Linteaux banchés		Portées en ml avec prélinteau de			
Hauteur <b>H</b> de retombée en cm	Armatures complémentaires	6 x 14 cm		6 x 19 cm	
		sans étau	avec 1 étau	sans étau	avec 1 étau
10	Sans	1,20	1,20	1,65	1,65
	2 HA 8	1,75	1,75	1,75	1,75
	2 HA 10	2,25	2,25	2,25	2,25
	2 HA 12	2,75	2,60	2,30	2,65
15	Sans	0,85	1,40	1,90	1,90
	2 HA 8	1,95	1,95	1,90	1,90
	2 HA 10	2,08	2,50	2,12	2,35
	2 HA 12	2,08	2,70	2,12	3,00
20	Sans	1,60	1,60	1,97	2,20
	2 HA 8	1,94	2,10	1,97	2,20
	2 HA 10	1,94	2,70	1,97	2,65
	2 HA 12	1,94	2,70	1,97	3,20
25	Sans	1,77	1,77	1,85	2,45
	2 HA 8	1,77	1,85	1,85	2,45
	2 HA 10	1,77	2,85	1,85	2,80
	2 HA 12	1,77	2,85	1,85	3,20



## MISE EN ŒUVRE

1. Pose du prélinteau sur un lit de mortier en appui de 20 cm minimum de part et d'autre de l'ouverture.
2. Dans le cas d'un linteau maçonné, mise en oeuvre sans étau jusqu'à 1,40 m de portée, au-delà disposer un étau à mi-portée.
3. Dans le cas d'une rehausse réalisée avec 2 rangées de blocs béton, faire montage à joints croisés et s'assurer du remplissage correct des joints.
4. Dans le cas d'un linteau porteur du plancher, poser les poutrelles une fois que les joints entre blocs sont secs, sinon mettre un étau avant la pose des poutrelles.