

Meuleuse Angulaire - 3 601 H93 F00 - GWS 24-230 LV...

www.powertools-aftersaleservice.com



BOSCH

Article	Référence à 10 chiffres	Description	shéma	Prix	Quantité	Groupe de prix
1	1 605 108 264	Carter De Moteur BLEU		1	-,-	1 29
2	1 604 220 53Y	Épanouissement Polaire		1	-,-	1 37
6	1 600 703 036	Manchon Ø10,5-Ø11,0x100 MM		1	-,-	1 12
7	1 601 302 018	Collier De Fixation		1	-,-	1 11
9	1 601 118 N50	Plaque De Marque		1	-,-	1 13
13	1 600 905 034	Roulement A Billes Rigide 9x26x8		1	-,-	1 17
14	1 600 905 035	Roulement A Billes Rigide 12x37x12		1	-,-	1 22
23	1 605 500 266	Capot NOIR		1	-,-	1 12
24	1 605 132 154	Poignee BLEU		1	-,-	1 25
25	1 603 523 113	Broche De Rectifieuse M14, SW17		1	-,-	1 25
28	1 600 210 033	Joint torique 79,0x1,78 MM		1	-,-	1 11
29	1 600 210 045	Joint torique 8,0x1,0 MM		1	-,-	1 11
30	1 600 591 041	Distributeur D'air		1	-,-	1 13
31	1 600 591 042	Deflecteur D'air		1	-,-	1 12
32	1 600 290 019	Segment de retenue		1	-,-	1 11
33	1 600 290 064	Bague D'etancheite 16 MM BLEU		1	-,-	1 12
34	1 600 190 020	Rondelle De Compensation 0,15 MM ÉPAIS		1	-,-	1 11
34	1 600 190 021	Rondelle De Compensation 0,3 MM ÉPAIS		1	-,-	1 11
34	1 600 190 022	Rondelle De Compensation 0,1 MM ÉPAIS		1	-,-	1 11
34	1 600 190 037	Rondelle De Compensation 0,2 MM ÉPAIS		1	-,-	1 10
34	1 600 190 038	Rondelle De Compensation 0,25 MM ÉPAIS		1	-,-	1 10
34	1 600 190 039	Rondelle De Compensation 0,35 MM ÉPAIS		1	-,-	1 10
34	1 600 190 040	Rondelle De Compensation 0,4 MM ÉPAIS		1	-,-	1 10
35	1 600 205 034	Rondelle De Feutre		1	-,-	1 11
37	1 600 290 036	joint d'étanchéité NOIR		1	-,-	1 12
38	1 600 206 037	Bague En Caoutchouc		1	-,-	1 10
43	1 605 500 264	Couvercle NOIR		1	-,-	1 11
44	1 605 500 265	Couvercle NOIR		1	-,-	1 11
45	1 603 300 019	Ecrou Hex M10, SW14		1	-,-	1 11
50	1 607 001 007	Capteur de vitesse		1	-,-	1 21
51	1 600 200 031	Palier-Glisser Ø14 MM		1	-,-	1 12
60	1 603 435 023	Vis autotaradeuse p. défo TT M5x18 MM		1	-,-	4 11
61	1 603 490 005	Vis A Tete Bombée Torx		1	-,-	6 10

Article	Référence à 10 chiffres	Description	shéma	Prix	Quantité	Groupe de prix
63	1 603 410 014	Vis à tête cylindrique M4x10 MM		1	-,-	1 11
64	2 603 490 021	Vis A Tete Bombée Torx 4x12		1	-,-	4 10
65	2 603 490 023	Vis A Tete Bombée Torx 4x20		1	-,-	3 10
66	2 910 211 019	Vis à Tôle DIN 7971-ST3,9x16-F		1	-,-	1 10
68	1 601 006 011	Joint-Plaque		1	-,-	1 11
75	1 600 290 060	Bloc Amortisseur		1	-,-	1 28
76	1 603 414 025	Vis A Embase		1	-,-	4 10
81	1 600 190 048	Aimant		1	-,-	1 14
101	1 601 990 012	Poussoir A Cran		1	-,-	1 12
102	1 604 616 022	Ressort De Compression		1	-,-	1 11
131	1 601 118 N51	Plaque De Marque		1	-,-	1 13
651	1 605 510 398	Capot De Protection Ø230 MM		2	-,-	1 33
660	1 602 025 051	Poignee Auxiliaire M14 NOIR		2	-,-	1 32
802	1 607 000 C4L	Assemblage		1	-,-	1 38
803	1 604 011 298	Induit 230V		1	-,-	1 45
804	1 607 000 C14	Interrupteur GRIS		1	-,-	1 33
805	1 607 000 228	Câble d alimentation EU 4,15m 2 x 1,5mm H07 RN-F		1	-,-	1 31
808	1 601 106 940	Plaque signalétique		1	-,-	1 13
810	1 607 014 171	Jeu De Balais		1	-,-	1 26
810	1 607 000 480	Jeu De Balais 10 x 1 607 014 171		1	-,-	1 46
816	1 604 336 053	Porte-Balais		1	-,-	2 18
821	1 607 000 C17	Carter D'engrenages		1	-,-	1 38
822	1 607 000 C24	Flasque De Palier Ø230 MM		1	-,-	1 33
826	1 607 000 429	Jeu De Pignons Coniques		1	-,-	1 34
835	1 606 610 150	Ventilateur		1	-,-	1 13
840	1 607 000 431	Bouton-Poussoir		1	-,-	1 15
846	1 607 000 432	Rondelle D'arret		1	-,-	1 13
848	1 600 119 010	Anneau de retenue		1	-,-	1 11
850	1 600 905 026	Roulement A Billes Rigide 17x40x12		1	-,-	1 21
851	2 600 910 001	Douille à aiguilles Ø14 MM		1	-,-	1 16
880	1 607 233 552	Module électronique		1	-,-	1 36
890	1 600 210 039	Joint torique 20,35x1,78 MM		2	-,-	1 10
891	1 602 025 022	Poignee Auxiliaire M14 NOIR		2	-,-	1 26
892	1 607 950 061	Cle A Ergots		2	-,-	1 16
893	2 605 703 014	Flasque Ø22,3xØ42 MM		2	-,-	1 20
894	1 603 345 043	Ecrou Cylindrique M14		2	-,-	1 21
896	1 603 340 027	Ecrou De Blocage Rapide M14, SDS-CLIC		2	-,-	1 39

Figure - Type E

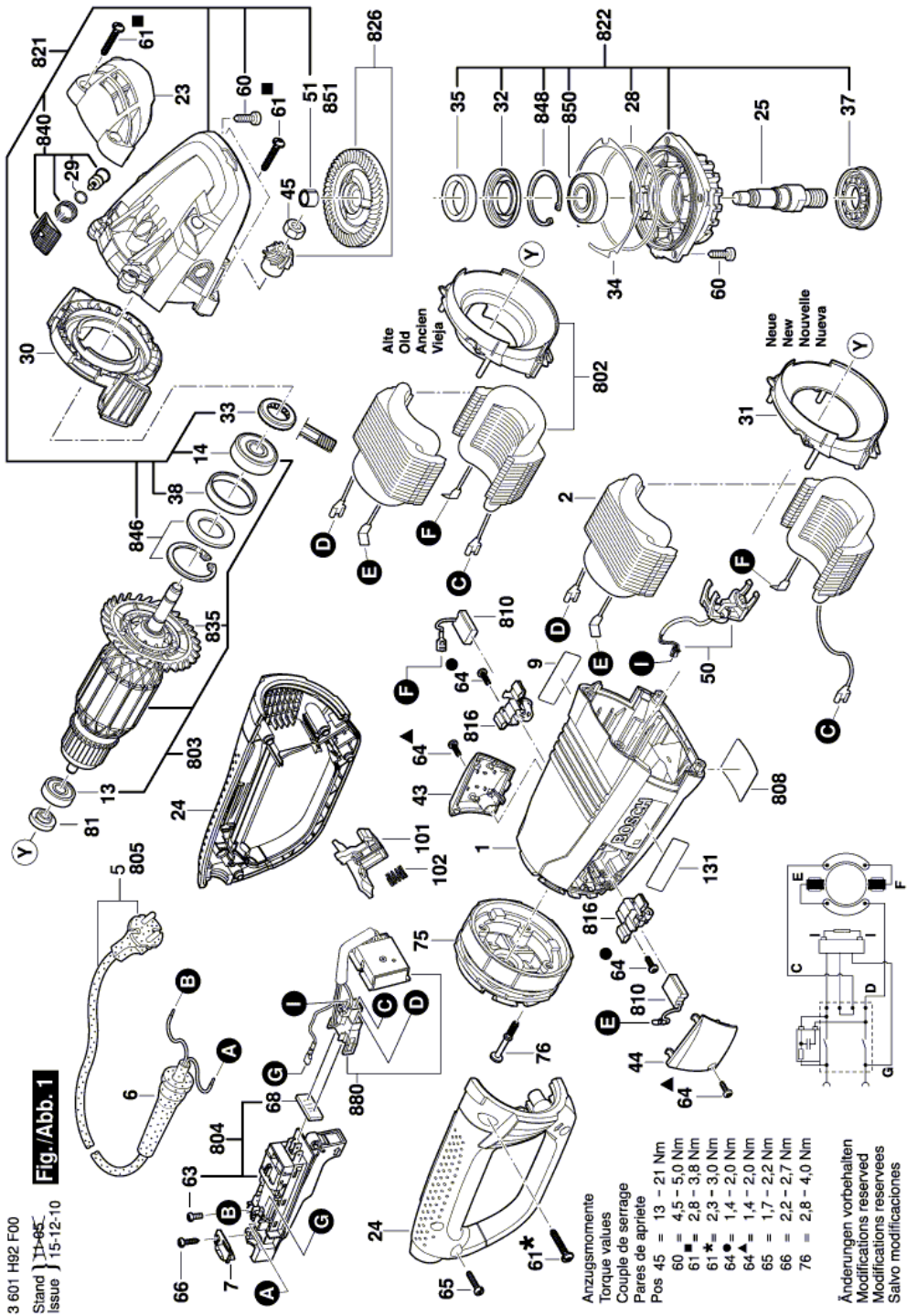
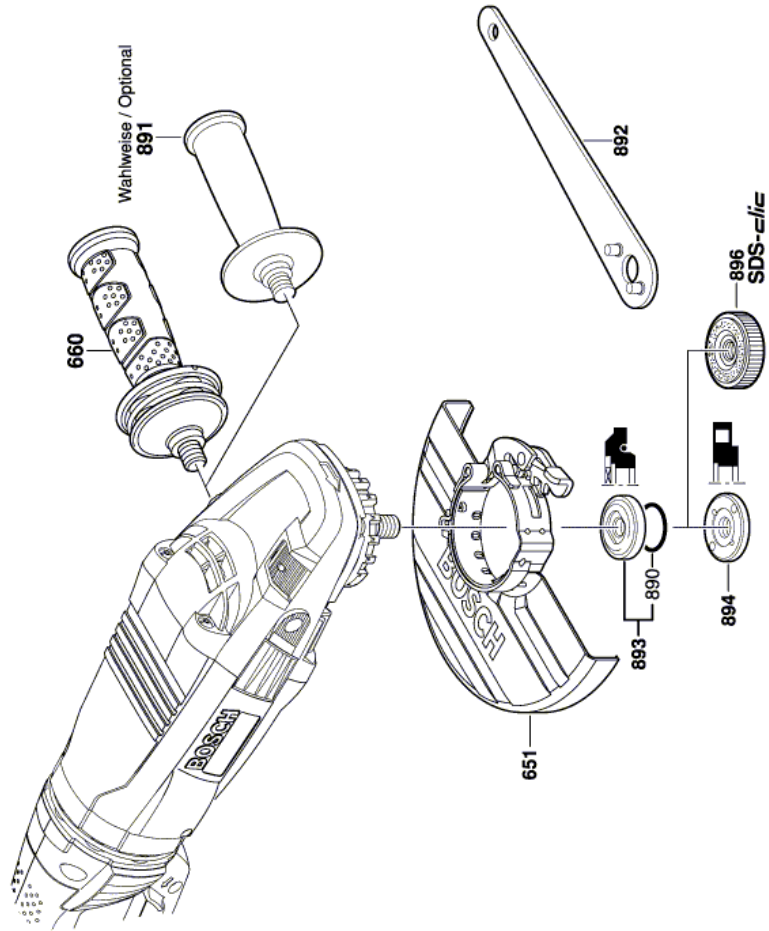


Figure - Type E



3 601 H92 F00
Stand }
Issue } 08-05-28 **Fig./Abb. 2**

Änderungen vorbehalten
Modifications reserved
Modificacions reserves
Salvo modificaciones