

Guide

de chape en acier inoxydable

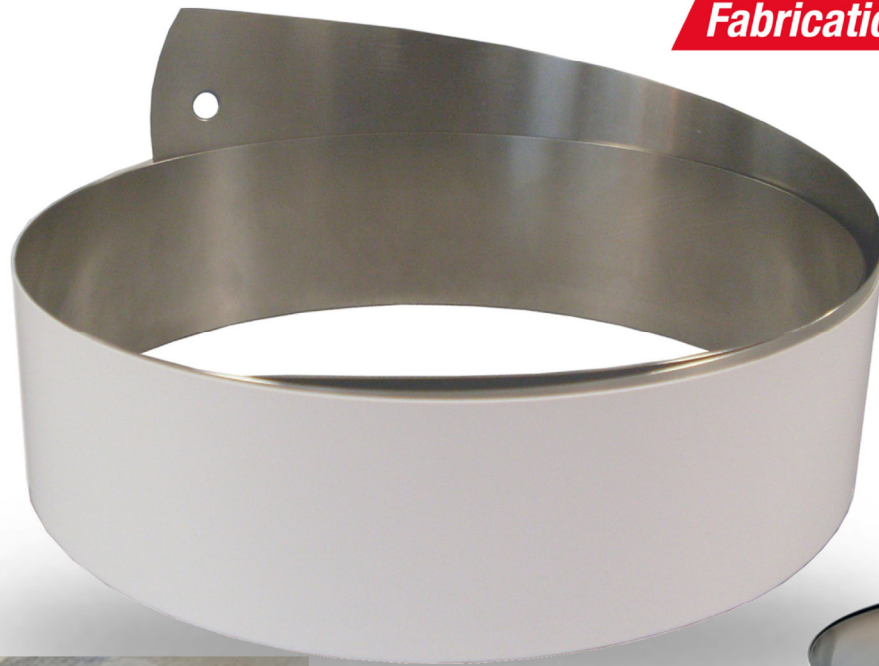
Réf: 38 14 01



3 375553 814013

Fabrication

TALIA[®]
PLAST



Protège la surface des guides de chape en mortier, facilite le déplacement de la règle lors du tirage de la chape pour un résultat rapide, précis et propre.

Evite l'utilisation des guides de chape type règles alu ou tasseaux de bois fixés sur des plots de mortier, qui doivent être retirés et comblés une fois la chape terminée.

Dimensions:

2 m x 60 mm (larg.) x 0,5 mm (ep).

TALIA[®]
PLAST