

# LISTE DE PIECES DETACHEES

POUR COMPRESSEUR MODELE :

# VC2181503M

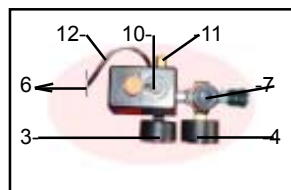
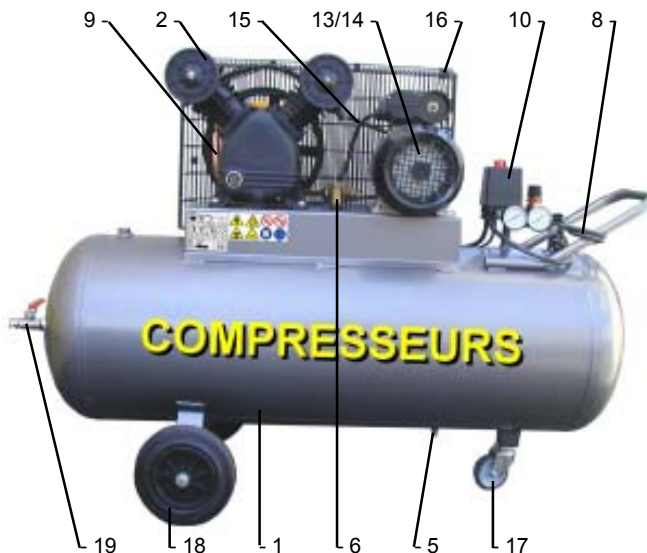
## CARACTERISTIQUES:

MODELE	VC2181503M	
Tension	Volt	230V Mono
Puissance absorbée	Kw/Cv	2,2 / 3
Capacité cuve	Litre	150
Pression de service admissible	Bar	10
Nombre de cylindre		2
Etage de compression		1
Volume d'air aspiré	L/mn	320
Volume d'air restitué	L/mn	260
Vitesse de rotation du bloc	Tr/mn	1460
Dimension	Cm	145x56x92
Poids	Kg	89,65

**Nota:** Vous trouverez toutes les caractéristiques sur l'étiquette d'identification située sur le côté de votre compresseur.

## DESCRIPTION:

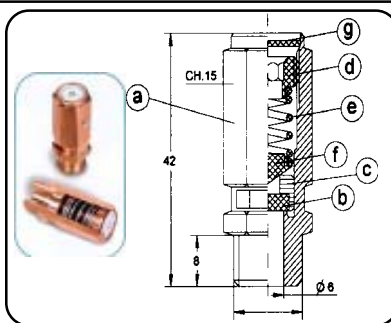
REP	DESIGNATION	CODE
1	Réservoir 150 L - 11 Bar	52R150
2	Bloc de compression	VFR218
3	Manomètre Ø 50 - 1/4" (Ø de filetage13)	1195M
4	Manomètre Ø 50 - 1/8" (Ø de filetage10)	1198M
5	Purge	1940M
6	Clapet anti retour 1/2" Ø 16 avec SVR	1752SVR
7	Détendeur + Raccord rapide 1/4" (3015CM)	1162
8	Cordon électrique 3 x 1,5	2526
9	Tube Alu Ø 12 (Air)	CU12
10	Pressostat 10 Bar Mono	P1041
11	Soupape de sécurité 1/4" Tarée à 11 Bar	191910M
12	Tube rilsan de décompression	RILSAN
13	Moteur électrique 3Cv / Condensateur 55µF	103030
14	Poulie Ø 120 x 24	12024
15	Courroie	A48
16	Carter de protection / Clips 470004	470610
17	Roulette pivotante	RP80
18	Roue Ø 200 x 20	20020
19	Vanne 1/4"	1960M



## CERTIFICAT SOUPAPE SECURITE POUR RECIPIENTS A PRESSION SIMPLE CATEGORIE 1 RÉF: 191910

### CARACTERISTIQUES TECHNIQUES:

- Sgile du constructeur
- PT = Tarage à 11 Bars
- Q = Débit à pleine ouverture 2513 Litres / mn
- Raccordement d'entrée : 1/4" gaz
- Pression nominale d'entrée : 25 Bar
- Diamètre de l'orifice : 6 mm
- Superficie de l'orifice : 28,26 mm<sup>2</sup>
- Emploi : air comprimé
- Température d'utilisation : NBR -10°C +90°C



### MATERIAUX UTILISES:

- a** - Corps : LAITON UNI EN 12164
- b** - Joint : NBR - VITON
- c** - Obturateur : LAITON UNI EN 12164
- d** - Collier : LAITON UNI EN 12164
- e** - Ressort : ACIER C98 UNI 3823
- f** - Epingle : LAITON UNI EN 12164
- g** - Plaquette : ALUMINIUM

- Le tarage de cette soupape, effectué à T°=20°, garantit un début d'ouverture et un débit d'échappement selon les valeurs indiquées dans les caractéristiques techniques.
- Ces valeurs sont rappelées sur l'étiquette d'identification sertie sur la soupape.
- **Identification du marquage:** PT= Pression de Tarage D= Ø de l'orifice et Q = Débit à pleine ouverture pour l'air comprimé.
- Les matériaux utilisés sont aptes au bon fonctionnement suivant les conditions d'exercice et les fluides susmentionnés.
- Les données techniques qui identifient la soupape sont indiquées sur la plaquette.
- Le blocage mécanique du réglage est obtenu par l'application d'une colle frein (Loctite 270).
- Le réglage de la soupape ne peut pas être modifié grâce à un poinçonnage effectué sur le corps de la soupape.
- La soupape a donné des résultats satisfaisants suite au contrôle final et suite à l'essai hydraulique effectué à 37,5 Bar.



**DECLARATION "CE" DE CONFORMITE**  
NOUS DECLARONS SOUS NOTRE RESPONSABILITE QUE CETTE SOUPAPE EST CONFORME AUX DONNEES DE SECURITE REQUISES EN ACCORD AVEC:

Directive européenne : 98/37/CE - 97/23/CE (Cette soupape a été classée selon l'annexe II § 2 et donc évaluée en fonction du module A)

Cet accessoire de sécurité est destiné uniquement à équiper des récipients à pression simple ou équipements de catégorie I.

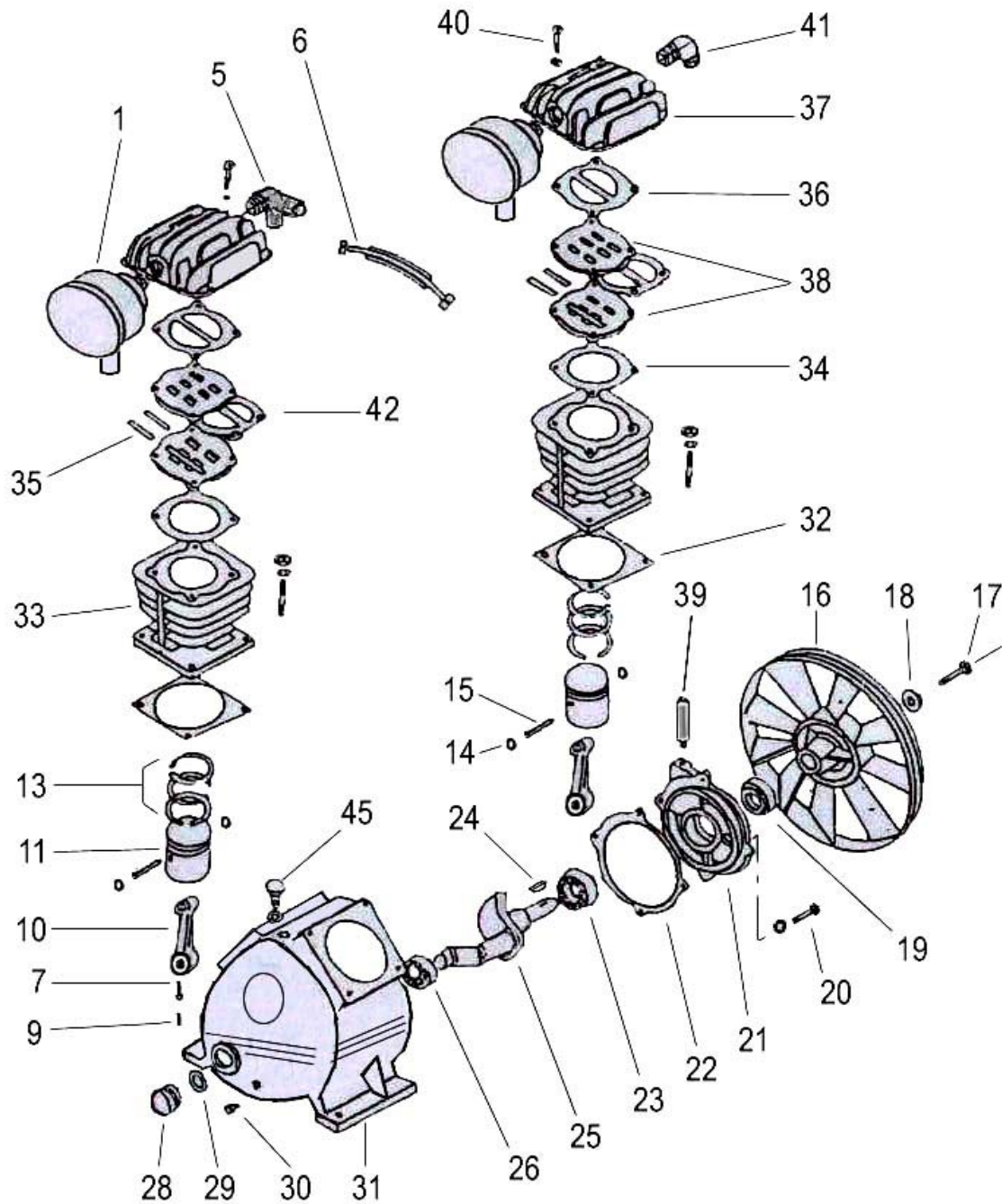
Règle appliquée : ISO 4126-1

JC MURET  
Le Président

PRODIG S.A. 500 rue Clément Ader - 78532 BUC Cedex FRANCE

# VFR218

Compresseur monoétage - Single-stage compressor  
 Compressore monostadio - Einstufige Kompressor  
 Compressor mono estadio



REF	CODE	DESCRIPTION	REF	CODE	DESCRIPTION	REF	CODE	DESCRIPTION
1	VFR218001	FILTRE A AIR 1/2	18	VFR218018	RONDELLE DE VOLANT	32	VFR218032	JOINT EMBASE CYLINDRE
5	VFR218005	COUDE 3 VOIES	19	VFR218019	JOINT SPI	33	VFR218033	CYLINDRE
6	VFR218006	REFROIDISSEUR+ECROUS	21	VFR218021	PALIER AVANT	34	VFR218034	JOINT DE CYLINDRE
7	VFR218007	DOIGT DE BARBOTAGE	22	VFR218022	JOINT PALIER AVANT	35	VFR218035	JEU DE 2 LAMELLES CLAPETS
9	VFR218009	VIS DE DOIGT / BIELLE	23	VFR218023	ROULEMENT PALIER AVANT	36	VFR218036	JOINT DE CULASSE
10	VFR218010	CORPS DE BIELLE	24	VFR218024	CLAVETTE VOLANT	37	VFR218037	CULASSE
11	VFR218011	PISTON	25	VFR218025	VILLEBREQUIN	38	VFR218038	JEU DE 2 PLAQUES CLAPETS
13	VFR218013	JEU DE 3 SEGMENTS	26	VFR218026	ROULEMENT ARRIERE	39	VFR218039	RENIFLARD
14	VFR218014	CLIPS D'AXE PISTON	28	VFR218028	NIVEAU HUILE 3/4	41	VFR218041	COUDE 90°
15	VFR218015	AXE DE PISTON	29	VFR218029	JOINT NIVEAU HUILE 3/4	42	VFR218042	JOINT INTER PLAQUE
16	VFR218016	VOLANT Ø 260-1A	30	VFR218030	BOUCHON VIDANGE	36+42+34	VFR218KJ	KIT 3 JOINTS
17	VFR218017	VIS DE VOLANT	31	VFR218031	CARTER	45	VFR218045	BOUCHON DE REMPLISSAGE

**IMPORTANT :** Pour commander les pièces détachées du cylindre de compression, préciser la référence de votre cylindre VFR218 suivi du code **Ex: Pour cylindre VFR218, KIT 3 Joints code VFR218KJ**