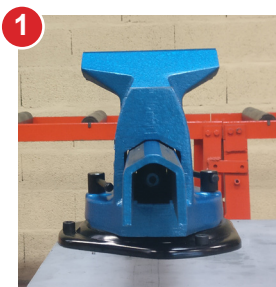
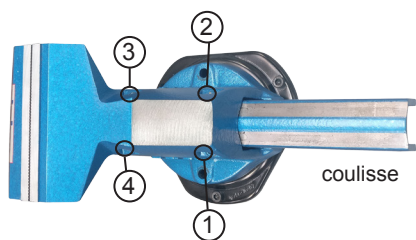
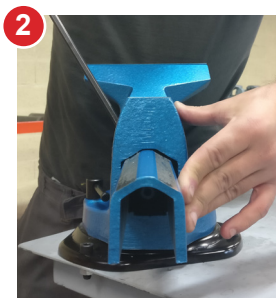


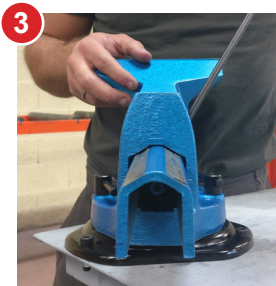
RÉGLAGE ÉTAUX DOLEX



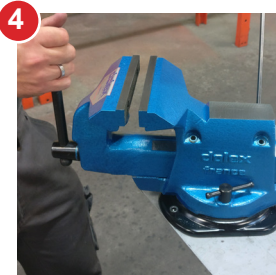
1
-Desserrer les 4 vis de réglage
-Laisser un espace de quelques millimètres entre les mors en veillant à ce qu'ils soient constamment parallèles.



2
-Avec une main, plaquer l'arrière de la coulisse contre la vis n°1.
-Serrer la vis n°1 jusqu'à pousser la coulisse au centre de la cage.



3
-Faire la même chose avec la vis n°2.
A ce stade, les vis n°1 et n°2 doivent être en contact avec la coulisse.
- Desserrer légèrement la vis n°2. Ceci débloquera la coulisse.



4
-Tester le fonctionnement de l'étau :
• Vérifier le jeu à l'arrière de la coulisse.
Si un jeu est décelé, resserrer très légèrement la vis n°2.
• Dévisser de quelques tours la coulisse.
La barette ne doit pas tourner dans le vide.

Si c'est le cas, desserrer légèrement la vis n°2.

• En cas de modification, recommencer la vérification, jusqu'à un fonctionnement parfait de l'étau.



5
-Laisser un espace de quelques millimètres entre les mors.
- Serrer la vis n°3 jusqu'à très légèrement décoller les mors entre eux du côté de cette vis.



6
-Faire la même manipulation avec la vis n°4.
- Tester le fonctionnement de l'étau :
• Vérifier le jeu à l'avant de la coulisse. Remettre les mors en contact et resserrer légèrement la vis n°4.

• Dévisser de quelques tours la coulisse. La barette ne doit pas tourner dans le vide. Si c'est le cas, desserrer légèrement la vis n°4. Si cela ne débloque pas la coulisse, resserrer légèrement la vis n°4 et desserrer légèrement la vis n°3.
Si cela ne débloque pas la coulisse, faire la même procédure avec la vis n°2 puis éventuellement la vis n°1.
• En cas de modification, recommencer la vérification, jusqu'à un fonctionnement parfait de l'étau.



7
-Vérifier qu'il n'y ait pas de jeu.
-Vérifier que les mors soient parallèles.
S'ils ne sont pas parfaitement parallèles, desserrer la vis diagonalement opposée à la légère ouverture (soit la vis n°1 soit la vis n°2).



Réglage de l'étau terminé.
Le réglage de l'étau est une opération délicate : chaque dixième de tour a son importance.