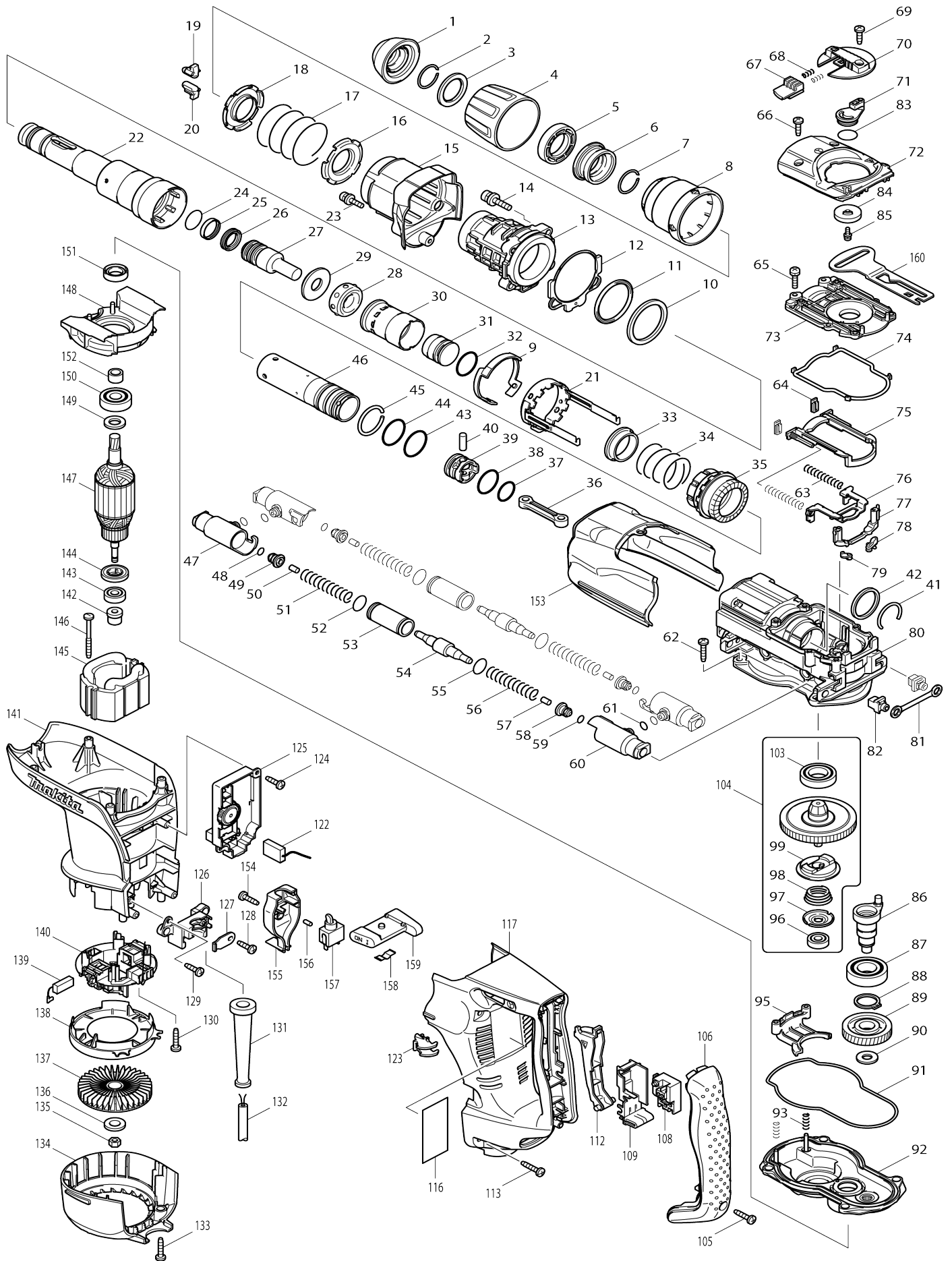


Model No.HR4010C PERFO-BURINEUR SDSMAX1100W AVT



Model No.HR4010C PERFO-BURINEUR SDSMAX1100W AVT

Numéro d'article	N ° de pièces	Description	Interchangeabilité	Q'ty	Nouvelle / ancienne	Note 1	Note 2
001	286272-3	Capuchon du support d'outil		1	*		
001-1	286285-4	Capuchon du support d'outil	<	1			
002	231984-3	Jonc de retenue 25		1			
003	267272-2	Rondelle plate 28		1			
004	419015-0	Carter du mandrin		1			
005	419002-9	Entretoise		1			
006	324548-1	Anneau de mandrin		1			
007	231984-3	Jonc de retenue 25		1			
008	419016-8	Couvercle de déverrouillage		1			
009	419017-6	Guide de manchon de verrouillage		1	*		
009-1	419760-7	Guide de manchon de verrouillage	S	1			
010	267298-4	Rondelle plate 45		1	*		
010-1	267336-2	Rondelle plate 45	S	1			
011	262116-1	Bague en uréthane 45		1			
012	421911-0	Feuille d'étanchéité		1			
013	154621-1	Barillet complet		1			
014	922353-6	Boulon à tête cylindrique à six pans creux M6X30 WR		4			
015	154624-5	Couvercle du corps complet		1			
C10	810100-6	Étiquette d'avertissement		1			
016	345579-7	Guide de ressort		1			
017	233431-0	Ressort boudin 48		1			
018	345579-7	Guide de ressort		1			
019	310161-1	Retenue d'outil		1			
020	310161-1	Retenue d'outil		1			
021	165407-8	Manchon de verouillage		1	*		
021-1	165446-8	Manchon de verouillage	<	1	*		
021-2	165633-9	Manchon de verouillage	<	1			
022	324542-3	Support d'outil		1			
023	922128-3	Boulon à tête cylindrique à six pans creux M4X16 WR		1	*		
023-1	266437-3	Boulon à tête cylindrique à six pans creux M4X16	<	1			
024	213317-4	Joint torique 20		1			
025	213392-0	Anneau en résine fluorocarboné e 25		1			
026	213281-9	Anneau en X 18		1			
027	324569-3	Boulon à chocs		1			
028	421901-3	Bague en caoutchouc 17		1			
029	324573-2	Anneau 17		1			
030	419003-7	Manchon coulissant		1			
031	324571-6	Percuteur		1			
032	213962-5	Joint torique 22		1			
033	331709-6	Anneau 33		1			
034	233448-3	Ressort boudin 37		1			
035	227486-5	Engrenage conique droit 25		1	*		
035-1	227509-9	Engrenage conique droit 25	<	1			

036	419005-3	Bielle		1		
037	213379-2	Joint torique 21		1		
038	213962-5	Joint torique 22		1		
039	419004-5	Piston		1		
040	256197-5	Goupille 7		1		
041	233937-8	Jonc de retenue 31		1		
042	257268-1	Anneau 33		1		
043	213406-5	Joint torique 30		1		
044	213406-5	Joint torique 30		1		
045	233935-2	Jonc de retenue 32		1		
046	324570-8	Cylindre 28.5		1		
047	317923-8	Porte-tuyau		2		
048	213030-4	Joint torique 8		2		
049	419011-8	Guide de ressort		2		
050	263005-3	Cheville caoutchouc 6		2		
051	233435-2	Ressort boudin 11		2		
052	213275-4	Joint torique 18		2		
053	324572-4	Tuyau 16		2		
054	324574-0	Contre-poids		2	*	
054-1	324574-0	Contre-poids	O	2		
055	213275-4	Joint torique 18		2		
056	233435-2	Ressort boudin 11		2		
057	263005-3	Cheville caoutchouc 6		2		
058	419011-8	Guide de ressort		2		
059	213030-4	Joint torique 8		2		
060	317923-8	Porte-tuyau		2		
061	213030-4	Joint torique 8		4		
062	266041-8	Vis taraudeuse à tête bombée 5X 25		4		
063	233432-8	Ressort boudin 7		2		
064	421910-2	Plaque de joint		2		
065	911133-5	Vis à tête cylindrique M4X18 WR		6		
066	266192-7	Vis taraudeuse à tête bombée 4X 14		2		
067	419009-5	Bouton de blocage		1		
068	233436-0	Ressort boudin 3		2		
069	266192-7	Vis taraudeuse à tête bombée 4X 14		1		
070	419020-7	Changement levier		1		
071	419007-9	Manivelle		1		
072	317925-4	Couvercle de selecteur		1		
073	419030-4	Capuchon de manivelle		1		
074	421908-9	Bague d'étanchéité		1		
075	419019-2	Guide du couvre-joint		1		
076	345582-8	Couvre-joint		1		
077	419012-6	Conduite d'air		1		
078	421909-7	Joint du tuyau d'air		1		
079	421909-7	Joint du tuyau d'air		1		
080	154622-9	Logement manivelle complet		1		
C10	214656-5	Palier lisse 51		1		
C20	324568-5	Anneau 40		1		
081	423345-3	Coussin		1		

082	419008-7	Guide de fixation		2		
083	213262-3	Joint torique 18		1		
084	419006-1	Levier selecteur		1		
085	911511-9	Vis à tête cylindrique M4X10 WR M		1		
086	324550-4	Vilebrequin		1		
087	211332-2	Roulement à billes 6004LLU		1		
088	961060-6	Circlip exterieur S-20		1		
089	226605-0	Pignon helicoidal 38		1		
090	253180-3	Rondelle plate 10		1		
091	421907-1	Bague d'étanchéité		1		
092	154623-7	Carter d'engrenage complet		1		
C10	212075-9	Roulement à aiguilles 1010		1		
C20	268136-3	Goupille 4		2		
093	233433-6	Ressort boudin 5		2		
095	419018-4	Changement plaque		1		
096	210005-4	Roulement à billes 608DDW		1		
097	345581-0	Rondelle à collerette 8		1		
098	233936-0	Ressort de compression conique 19-27		1		
099	324549-9	Flasque d'entrainement		1		
103	211323-3	Roulement à billes 6904LLU		1		
104	135086-6	Ensemble limiteur de couple		1	*	
D10		INC. 96-103				
104-1	135508-6	Ensemble limiteur de couple	<	1		
C10	267456-2	Rondelle mince 38		1		
D10		INC. 96-103				
105	265995-6	Vis taraudeuse à tête bombée 4X 18		1		
106	419036-2	Capot poignée		1		
108	650567-4	Interrupteur		1	*	
108-1	650676-9	Interrupteur C3PA-1111	<	1		
109	154626-1	Support de commutateur complet		1		
C10	423344-5	Feuille-éponge		1		
112	419028-1	Gâchette allongée		1		
113	266041-8	Vis taraudeuse à tête bombée 5X 25		4		
116	861492-6	Plaque signalétique HR4010C		1		
117	419040-1	Poignée		1		
122	638407-6	Unité responsable		1		
123	419010-0	Lentille		1		
124	266192-7	Vis taraudeuse à tête bombée 4X 14		1	*	
124-1	266901-4	Vis taraudeuse à tête bombée 4X 14	<	1		
125	631657-2	Contrôleur		1		
126	419024-9	Base du collier de cordon		1		
127	687169-3	Collier de cordon		1		
128	266192-7	Vis taraudeuse à tête bombée 4X 14		1		
129	266192-7	Vis taraudeuse à tête bombée 4X 14		1	*	
129-1	266901-4	Vis taraudeuse à tête bombée 4X 14	<	1		

130	265995-6	Vis taraudeuse à tête bombée 4X 18		4			
131	682560-0	Protège-cordon 10		1			
132	695123-3	Cordon d'alimentation 1.5-2-4.0		1	*		
132-1	665638-4	Cordon d'alimentation 1.5-2-4.0	O	1	*		
132-2	695123-3	Cordon d'alimentation 1.5-2-4.0	O	1			
133	265995-6	Vis taraudeuse à tête bombée 4X 18		2			
134	419032-0	Capot arrière		1			
135	931303-0	Écrou hexagonal M6		1			
136	253047-5	Rondelle plate 6		1			
137	241876-8	Ventilateur 76		1			
138	419022-3	Guide de ventilateur		1			
139	194160-9	Jeu de balai en carbone		1	*		
139-1	195004-6	Jeu de balai en carbone	O	1			
140	638393-1	Unité de porte-charbon		1	*		
C10	643816-6	Porte-charbon		2	*		
C20	266007-8	Vis taraudeuse à tête bombée 3X 10		4	*		
140-1	638715-5	Unité de porte-charbon	<	1			
141	154619-8	Logement du moteur complet		1			
C10	345650-7	Plaque de boulonnage		1			
142	324390-0	Manchon d'épaulement 6		1			
143	210005-4	Roulement à billes 608DDW		1			
144	681650-6	Rondelle isolante		1			
145	625738-2	Terrain 220-240V		1	*		
145-1	625758-6	Terrain 220-240V	<	1			
146	266095-5	Vis taraudeuse à tête bombée 5X 55		2			
147	513633-7	Assemblage armature 220-240V		1			
D10		INC. 143,144					
148	419021-5	Chicane		1			
149	253084-9	Rondelle plate 12		1			
150	211137-0	Roulement à billes 6201LLU		1			
151	213231-4	Joint huile 15		1			
152	331596-3	Manche 12		1			
153	419033-8	Couvercle du boîtier manivelle		1			
154	266192-7	Vis taraudeuse à tête bombée 4X 14		1			
155	419026-5	Boîtier de commande		1			
156	263027-3	Cheville caoutchouc 4		1			
157	651418-4	Interrupteur ST115A-40		1	*		
157-1	651418-4	Interrupteur ST115A-40	O	1			
158	232209-8	Ressort à lame		1			
159	154635-0	Bouton marche arret		1			
C10	257754-2	Manche 4		1			
C20	268138-9	Goupille à tête 4		1			
160	419027-3	Plaque controle		1			
161	421939-8	Feuille-éponge		1			
162	819361-5	Étiquette claire		1			
A01	134890-0	Ensemble de la poignée de côté 68		1			
C10	151769-0	Poignée de côté 68 complète		1			

C20	252640-2	Écrou moleté M8		1		
C30	265439-6	Boulon à tête hexagonale M8X150		1		
C40	417002-3	Cam de support lateral		2		
C50	417003-1	Poignée de côté		1		
A02	134803-1	Assemblage du manche 36		1	*	
C10	152554-4	Manche 36 complet		1	*	
C20	265701-9	Vis avec mollet M6X14		1	*	
C30	266163-4	Vis collet carre M8X80		1	*	
C40	321248-4	Jauge de profondeur		1	*	
C50	344491-8	Ressort de serrage 68		1	*	
C60	344492-6	Plaque		1	*	
C70	416299-1	Support lateral poinee 68		1	*	
C80	931302-2	Écrou hexagonal M6		1	*	
A02-1	135209-6	Assemblage du manche 36	O	1		
C10	158131-0	Manche 36 complet		1		
C20	265701-9	Vis avec mollet M6X14		1		
C30	266163-4	Vis collet carre M8X80		1		
C40	321248-4	Jauge de profondeur		1		
C50	344491-8	Ressort de serrage 68		1		
C60	344492-6	Plaque		1		
C70	416299-1	Support lateral poinee 68		1		
C80	931302-2	Écrou hexagonal M6		1		
A03	154677-4	Coffret plastique		1	*	
C10	416401-6	Clip coffret		2	*	
C11	163467-4	Clip coffret	X	2	*	
C20	816841-2	Étiquette d'exploitation		1	*	
A03-1	158691-2	Coffret plastique	O	1	*	
C10	816841-2	Étiquette d'exploitation		1	*	
A03-2	140761-1	Coffret plastique	O	1	*	
C10	816841-2	Étiquette d'exploitation		1	*	
C11	892398-7	Étiquette d'exploitation	O	1	*	
A03-3	196184-1	Jeu du boîtier en plastique	O	1	*	
C11	892398-7	Étiquette d'exploitation	O	1	*	
A03-4	196183-3	Jeu du boîtier en plastique	O	1		
C11	892398-7	Étiquette d'exploitation	O	1		
A04	181573-3	Graisse a forets		1	*	
C10	817105-7	Étiquette d'avertissement		1	*	
A04-1	194683-7	Graisse a forets	O	1	*	
A04-2	198993-4	Graisse a forets	<	1		
A05	443122-7	Lingette tissu		1		
A06	892058-1	Étiquette de boîtier en plastique HR4010C		2		
B01	195195-3	Kit de maintenance marteau		1		
C10	181490-7	Jeu de graisseur d'huile 30CC		2		
D10		INC. 1,24-26,32,38,139				
F17	196074-8	Ensemble de l'accessoire extracteur de poussière		1		
F19-1	199143-4	Ensemble de l'accessoire extracteur de poussière	<	1		
F20-1	199143-4	Ensemble de l'accessoire extracteur de poussière	<	1		
F22-1	199144-2	Ensemble de l'accessoire extracteur de poussière	<	1		

		eur de poussière				
C10	417765-1	Coude avant 22		1		
C20	417766-9	Coude avant 38		1		
C30	415021-3	Joint de tuyau		1		
F23-1	199144-2	Ensemble de l'accessoire extracteur de poussière	<	1		
C10	417765-1	Coude avant 22		1		
C20	417766-9	Coude avant 38		1		
C30	415021-3	Joint de tuyau		1		

Veillez indiquer les pièces n ° lorsque votre commande.

Date d'impression 01/11/2024