

DALLE ACOUSTIQUE EN LAINE DE BOIS - ORGANIC MINERAL

DALLE ACOUSTIQUE EN LAINE DE BOIS - ORGANIC MINERAL

Gamme Organic

Organic Minéral est un complexe constitué de **laine de bois** très fine d'épicéa, minéralisée et enrobée de liant ciment/chaux blanche (fibre de 1 mm de largeur) d'épaisseur 25 mm et d'un isolant en laine de roche d'épaisseur variable selon la référence souhaitée. Il combine d'excellentes performances acoustiques et thermiques.



Application

Pose intérieur en fixation mécanique visible ou invisible

- Locaux classés EA, EB, EB+, privés et collectifs dans tous types de bâtiments, neuf ou en réhabilitation: bâtiments d'habitation, Etablissements Recevant du Public (ERP) tels que locaux scolaires, hôpitaux, hôtels, locaux industriels...

A noter: pour les salles de sport, la résistance aux chocs de ballon implique une protection mécanique de type filet, uniquement derrière les buts.

Pose en extérieur en fixation mécanique visible uniquement (nous consulter):

- Plafonds, ouvrages horizontaux sous abri tels que les préaux, auvents, sous-faces des avancées de toitures...



Les plus

- α_w supérieur à 0,85
- Idéal pour isoler thermiquement et acoustiquement

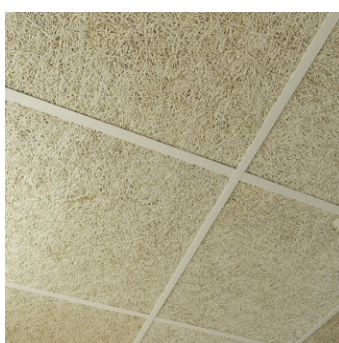
GAMME STANDARD



Retrouver toute la quintessence du bois à travers cette gamme sans peinture qui joue la carte "nature par excellence" et peut présenter des nuances de teinte.



Organic **Pure**



Organic **Pure** en situation



Organic **Béton**



Organic **Béton** en situation

Retrouver toute la quintessence du bois à travers cette gamme sans peinture qui joue la carte "nature" et peut présenter des nuances de teinte.



Organic **Béton Graphite**

Pour conserver l'aspect brut de la dalle en atténuant les nuances de teinte grâce à un voile de peinture.

GAMME COLORS

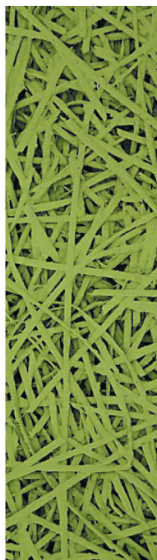
- La large palette de couleurs Organic vous offre des possibilités infinies de création. Chaque commande est réalisée sur demande

- La peinture utilisée pour chacune de ces couleurs est garantie sans solvant. C'est une peinture végétale, à base d'huile de tournesol.
- Lors de la manipulation de la découpe, il convient de respecter les recommandations du guide d'utilisation.

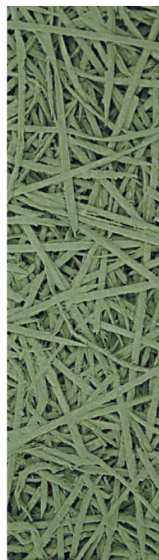
Natural **Life**



Tilleul



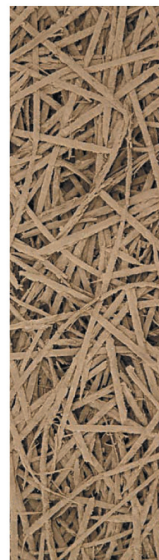
Vert Anis



Pistache



Lin



Tabaco



Aubergine



Sanguine

Fractal **Poetry**



White



Écume



Silicium



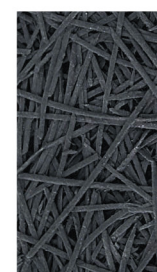
Gris de Lune



Gris Pierre

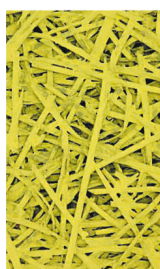


Asphalte

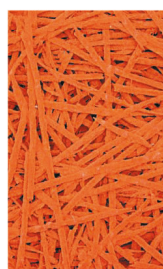


Carbone

Urban **World**



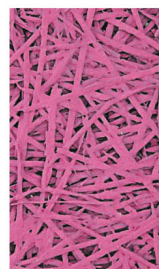
Lemon



Orange Juice



Rouille



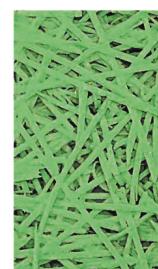
Pink Paradise



Ciel



Bleu Silver



Green Grass

GAMME DE MOTIFS

Généré le 27/7/2016

3/10



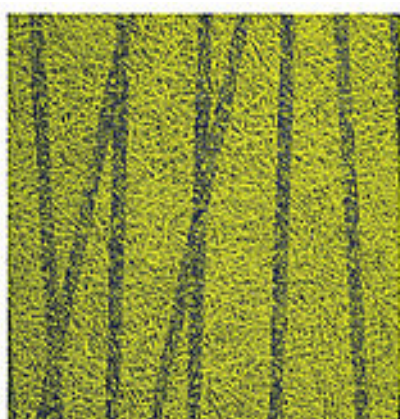
liens web

www.knauf-batiment.fr

LAIN DE BOIS -
ORGANIC MINERAL
EWLN3H

Toute utilisation ou toute mise en oeuvre des produits et accessoires Knauf non conforme aux Règles de l'Art, DTU, Avis Technique et/ou préconisation du fabricant dégage Knauf de toute responsabilité. Les exigences réglementaires évoluant de façon permanente, les renseignements de cette documentation sont donnés à titre d'information et doivent être vérifiés. Consulter le support technique et/ou notre base de données techniques disponible sur notre site internet et mise à jour régulièrement. Les photos et les dessins ne sont donnés qu'à titre indicatif et ne constituent nullement des documents contractuels.

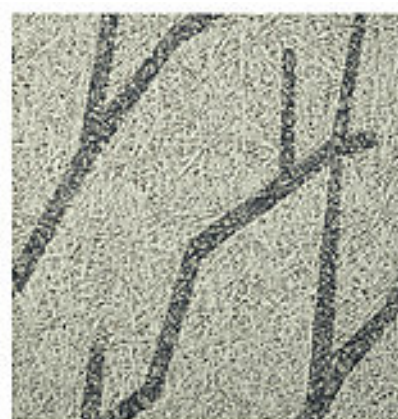
Pour panneaux 600 x 600 et 1 200 x 600 mm. Organic : bords A, E, D et FMIV - Organic Twin : bords A, D



Vegetal Rhythms



Winds & Leaves



Woods

ABSORPTION ACOUSTIQUE

RÉFÉRENCE ISOLANT	TYPE DE BORDS	A _S PAR OCTAVE (HZ)						A _w	
		125	250	500	1000	2000	4000		
SANS PLÉNUM									
ORGANIC MINERAL 50 (1)	/ Jointifs	0,18	0,55	1,11	1,04	0,92	1,02	0,85 (H)	
ORGANIC MINERAL 75 (2)	/ Jointifs	0,33	0,92	1,15	1,00	0,88	0,96	1,00	
ORGANIC MINERAL 100	/ Jointifs	0,45	1,06	1,13	0,94	1,00	1,05	1,00	
PLÉNUM 50 MM									
ORGANIC MINERAL 50	/ Jointifs	0,31	0,82	1,12	1,07	0,93	1,01	1,00	

Pour la non-influence de la peinture, voir le justificatif AC08-26015655 : absorption inchangée avec des concentrations de peinture à 300, 600 et 900 g/m².

(1) AC 12-26038902-1

(2) AC 05-103/15

POSSIBILITES DE MONTAGE

Plafonds intérieurs

Bords	Ossatures ou supports	Schémas	ORGANIC MINERAL				
			Ép. 50 mm	Ép. 75 mm	Ép. 100 mm	Ép. 125 mm	Ép. 150 mm
Non Démontable							
Fixation Mécanique Visible							
FMV	CD60 ou tasseau bois 60 x 30 + vis Organic INT		1200 ou 2000 x 600	1200 ou 2000 x 600	1200 ou 2000 x 600	1200 ou 2000 x 600	1200 ou 2000 x 600
FMV	Dalle béton + vis Ejet (sauf en bord de mer)		1200 ou 2000 x 600	1200 ou 2000 x 600	1200 ou 2000 x 600	1200 ou 2000 x 600	1200 ou 2000 x 600
FMV	Plafond plaque de plâtre + vis Organic INT* (vissage sur fourrure)		1200 ou 2000 x 600	1200 ou 2000 x 600	1200 ou 2000 x 600	1200 ou 2000 x 600	1200 ou 2000 x 600
Fixation Mécanique InVisible							
FMIV	CD60 ou tasseau bois 60 x 30 + clip FIB IV		1200 ou 2000 x 600	1200 ou 2000 x 600	1200 ou 2000 x 600	1200 ou 2000 x 600	1200 ou 2000 x 600
FMIV	Dalle béton + clip FIB IV		1200 ou 2000 x 600	1200 ou 2000 x 600	1200 ou 2000 x 600	1200 ou 2000 x 600	1200 ou 2000 x 600
FMIV	Plafond plaque de plâtre + clip FIB IV* (vissage sur fourrure)		1200 ou 2000 x 600	1200 ou 2000 x 600	1200 ou 2000 x 600	1200 ou 2000 x 600	1200 ou 2000 x 600

Plafonds rampants intérieurs

Bords	Ossatures ou supports	Schémas	ORGANIC MINERAL				
			Ép. 50 mm	Ép. 75 mm	Ép. 100 mm	Ép. 125 mm	Ép. 150 mm
Non Démontable							
Fixation Mécanique Visible							
FMV	CD60** ou tasseau bois 60 x 30 + vis Organic INT		1200 ou 2000 x 600	1200 ou 2000 x 600	1200 ou 2000 x 600	1200 ou 2000 x 600	1200 ou 2000 x 600
FMV	Plafond plaque de plâtre + vis Organic INT* (Vissage sur fourrure)		1200 ou 2000 x 600	1200 ou 2000 x 600	1200 ou 2000 x 600	1200 ou 2000 x 600	1200 ou 2000 x 600

* Plafond à dimensionner en tenant compte de la surcharge. ** Ossature parallèle aux chevrons.

Plafonds extérieurs

Toute mise en œuvre en extérieur devra faire l'objet d'une consultation préalable auprès de notre Support Technique.

Bords	Ossatures ou supports	Schémas	ORGANIC MINERAL				
			Ép. 50 mm	Ép. 75 mm	Ép. 100 mm	Ép. 125 mm	Ép. 150 mm
Non Démontable							
Fixation Mécanique Visible							
FMV	tasseau bois 60 x 30 + vis Organic EXT		1200 ou 2000 x 600	1200 ou 2000 x 600	1200 ou 2000 x 600	1200 ou 2000 x 600	1200 ou 2000 x 600
FMV	Dalle béton + vis Ejot (sauf en bord de mer)		1200 ou 2000 x 600	1200 ou 2000 x 600	1200 ou 2000 x 600	1200 ou 2000 x 600	1200 ou 2000 x 600

Murs intérieurs

Bords	Ossatures ou supports	Schémas	ORGANIC MINERAL				
			Ép. 50 mm	Ép. 75 mm	Ép. 100 mm	Ép. 125 mm	Ép. 150 mm
Non Démontable							
Fixation Mécanique Visible							
FMV	CD60 ou tasseau bois 60 x 30 + vis Organic INT		1200 ou 2000 x 600	1200 ou 2000 x 600	1200 ou 2000 x 600	1200 ou 2000 x 600	1200 ou 2000 x 600
FMV	Mur béton + vis Ejot (sauf en bord de mer)		1200 ou 2000 x 600	1200 ou 2000 x 600	1200 ou 2000 x 600	1200 ou 2000 x 600	1200 ou 2000 x 600
FMV	Cloison plaque de plâtre + vis Organic INT (vissage sur montant)		1200 ou 2000 x 600	1200 ou 2000 x 600	1200 ou 2000 x 600	1200 ou 2000 x 600	1200 ou 2000 x 600
Fixation Mécanique InVisible							
FMIV	CD60 ou tasseau bois 60 x 30 + clip FIB IV		1200 ou 2000 x 600	1200 ou 2000 x 600	1200 ou 2000 x 600	1200 ou 2000 x 600	1200 ou 2000 x 600
FMIV	Mur béton + clip FIB IV		1200 ou 2000 x 600	1200 ou 2000 x 600	1200 ou 2000 x 600	1200 ou 2000 x 600	1200 ou 2000 x 600
FMIV	Cloison plaque de plâtre + clip FIB IV (vissage sur montant)		1200 ou 2000 x 600	1200 ou 2000 x 600	1200 ou 2000 x 600	1200 ou 2000 x 600	1200 ou 2000 x 600

Cas particuliers de murs intérieurs

PISCINE ET LOCAUX EC (nous consulter)

Bords	Ossatures ou supports	Schémas	ORGANIC MINERAL				
			Ép. 50 mm	Ép. 75 mm	Ép. 100 mm	Ép. 125 mm	Ép. 150 mm
Non Démontable							
Fixation Mécanique Visible							
FMV	CD60 H + suspente H + vis Organic EXT		1200 x 600				

QUANTITATIF ESTIMATIF

Les plafonds de la gamme Organic doivent impérativement :

- être stockés à l'intérieur
- être protégés de l'humidité directe
- être stockés dans des conditions d'humidité inférieures à 70 % RH
- être protégés contre tout choc et impact
- être stockés à des températures inférieures à 50 °C

Quantitatif moyen au m² de plafond démontable - Bords A, E et D

	Unité	Porteurs tous les 600		Porteurs tous les 1200
		Dalle 600 x 600	Dalle 600 x 600	Dalle 1200 x 600
Plafond	m ²		1,05	
Porteurs (tous les 600)	ml	1,75		0,9
Entretoises 1200 - Bords A et E	ml	-		1,75
Entretoises 600 - Bords A et E	ml	1,75	0,9	-
Suspente	pièce	1,10		0,7
Cornière de rive	ml		0,40	
Distanceur 600 - Bord D	pièce		1,39	

Quantitatif des accessoires pour Organic non démontable FMV/FMIV

Produit	Dimensions	Conditionnement	Unité	Quantitatif plaf/m ²
Clip Organic ou Clip FIB IV	100 x 50 x 37	Paquet de 50 pièces	pièce	4
Profilé W-Organic	3000 x 20 x 33 x 33 x 20	Botte de 10 longueurs	pièce	2,1
CD 60	4000 x 60	Botte de 12 longueurs	ml	1,80
Cornière 25/30	3000 x 25 x 30	Botte de 10 longueurs	-	Voir périphérie du local
Suspente CD 60		Boîte de 100 pièces	pièce	1,80



Caractéristiques techniques

DIMENSIONS POUR FIXATION MÉCANIQUE : 600 x 1200 mm - 600 x 2000 mm

VOIR LES POSSIBILITÉS DE MONTAGE (laine de bois + laine de roche) :

- 50 mm (25 + 25 mm)
- 75 mm (25 + 50 mm)

- 100 mm (25 + 75 mm)
- 125 mm (25 + 100 mm)
- 150 mm (25 + 125 mm)

MASSE SURFACIQUE :

- épaisseur 50 mm : 14 kg/m²
- épaisseur 75 mm : 16 kg/m²
- épaisseur 100 mm : 18,5 kg/m²
- épaisseur 125 mm : 20,5 kg/m²
- épaisseur 150 mm : 23 kg/m²

PERFORMANCES ACOUSTIQUES : α_w de 0,85 (H) à 1,00**RÉACTION AU FEU :**

- B-s1,dO selon PV RA11-0399
- A2-s1,dO selon PV en cours (avec plus-value)

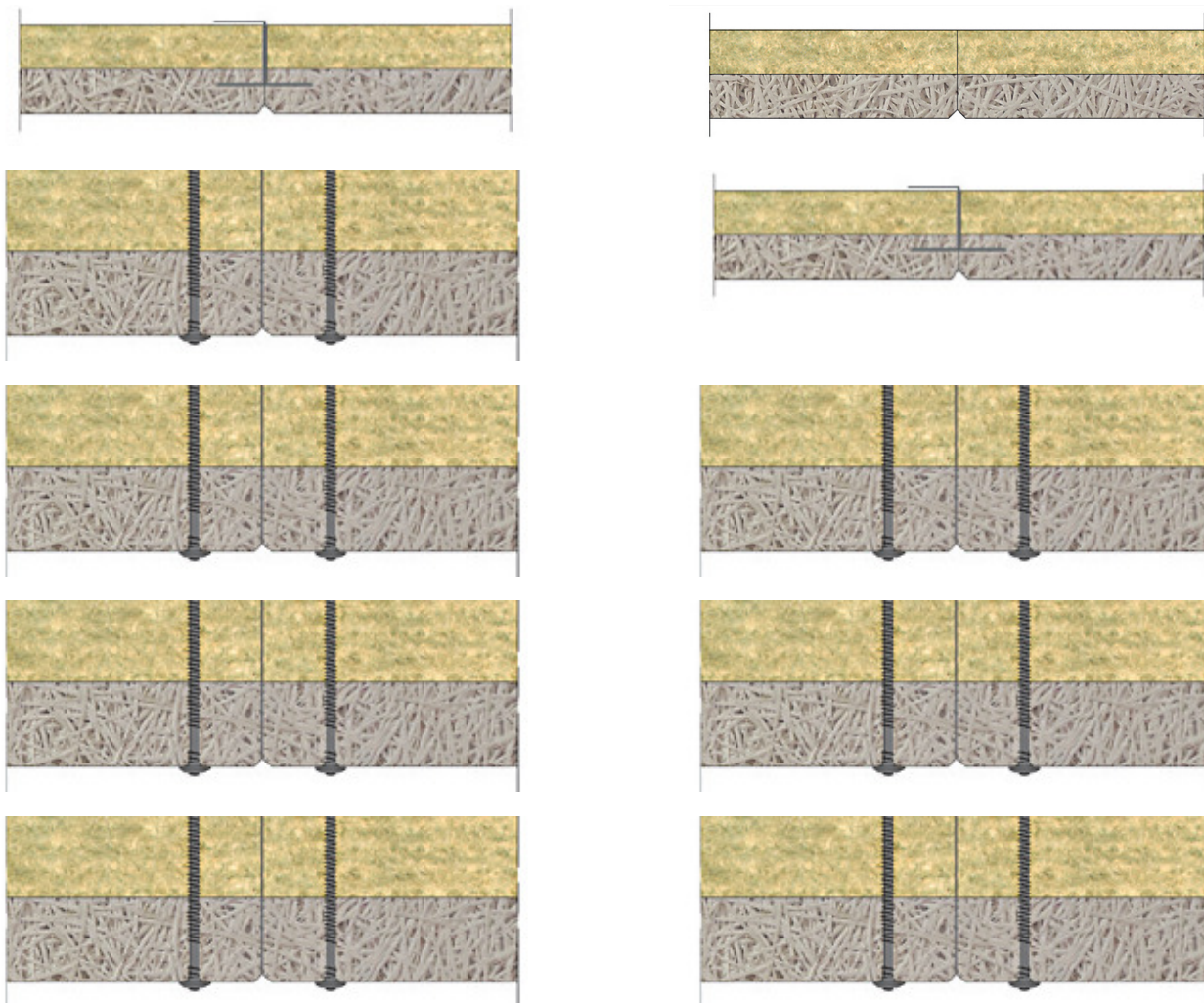
RÉFLEXION À LA LUMIÈRE (Essai CSTB EN-ECL 11.57.C) :

- Organic Pure : 45 %
- Organic Béton : 20 %
- Organic Écume : 54 %

PERFORMANCES THERMIQUES : ACERMI 03/007/284

- épaisseur 50 mm : R = 0,95 m².K/W
- épaisseur 75 mm : R = 1,65 m².K/W
- épaisseur 100 mm : R = 2,30 m².K/W
- épaisseur 125 mm : R = 3,00 m².K/W
- épaisseur 150 mm : R = 3,65 m².K/W

MISE EN OEUVRE selon DTU 58.1**MARQUAGE CE****Autres visuels**



> Knauf à votre écoute



SUPPORT TECHNIQUE

0 809 404068

Service gratuit
+ prix appel

support.technique@knauf.fr

Accueil du lundi au vendredi
de 7h30 à 12h et de 13h30 à 18h (vendredi 17h)

- Accompagnement technique spécifique à votre problématique (conception, mise en oeuvre, validation, ...)
- Renseignements techniques sur tous les systèmes et produits du catalogue Knauf
- Assistance à la recherche de documents réglementaires

> Knauf proche de vous



KNAUF ÎLE-DE-FRANCE
Route de Bray sur Seine
77130 Marolles-sur-Seine
Tél. : 01 64 70 52 00
Fax : 01 64 31 29 62



KNAUF EST
Zone Industrielle
68190 Ungersheim
Tél. : 03 89 26 69 00
Fax : 03 89 26 69 26



KNAUF SUD-EST
Site Rhône-Alpes
75 rue Lamartine
38490 Saint-André-le-Gaz
Tél. : 04 74 88 11 55
Fax : 04 74 88 19 22



KNAUF SUD-EST
Siège social
583 avenue Georges Vacher
13106 Rousset Cedex
Tél. : 04 42 29 11 11
Fax : 04 42 29 11 29



KNAUF SUD-OUEST
37 chemin de la Salvetat
ZI en Jacca
31770 Colomiers
Tél. : 05 61 15 94 15
Fax : 05 61 30 26 60



KNAUF OUEST
CS 80009 Cournon
56204 La Gacilly Cedex
Tél. : 02 99 71 43 77
Fax : 02 99 71 40 49