



Pour le neuf

# Trappe RE2020

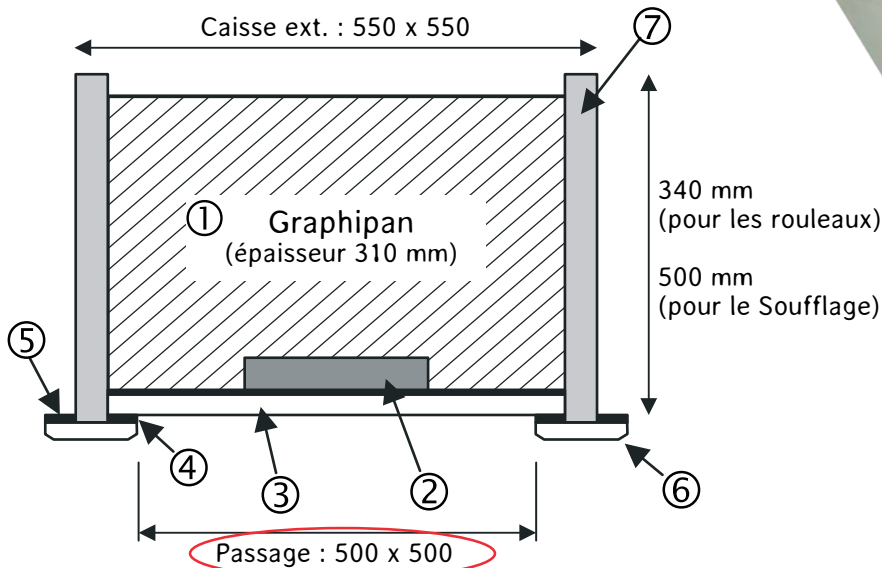
(R = 10)

**RE 2020**  
RÉGLEMENTATION ENVIRONNEMENTALE

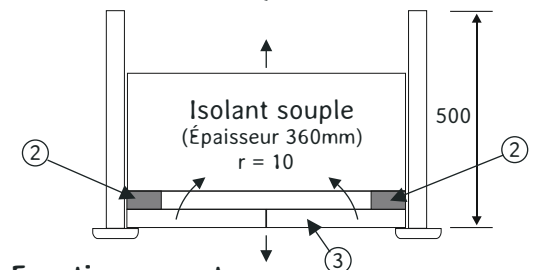
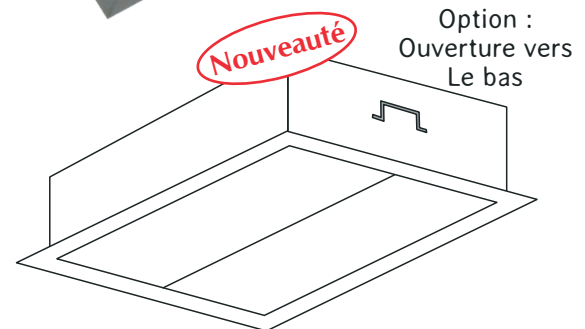
**Brevet Français**



## TRAPPE RE 2020 « Lestée »



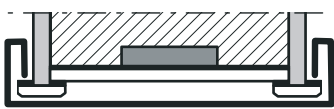
- ① - Graphipan (R = 10)
- ② - Lestage
- ③ - Fond mélaminé blanc
- ④ - Joint d'étanchéité
- ⑤ - Joint double-face d'étanchéité
- ⑥ - Couvre-joint blanc
- ⑦ - Rehausse en aggloméré



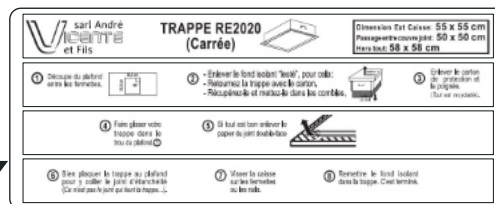
### Fonctionnement :

- 1) On pousse l'isolant vers le haut
- 2) On plie le fond
- 3) On passe entre les couvre-joints
- 4) Inversement pour le remettre

### Trappes livrées avec un carton de protection et une poignée



Nouveau carton de protection avec mode opératoire de pose imprimé



(Carrée uniquement)

Référence	Type d'isolation	Rehausse (en mm)	Côtes hors tout avec couvre-joint (en mm)	Côtes réservation (en mm)	Poids (en kg)	Nbre trappes/palette
RE-RH340	Rouleaux	340	580x580	550x550	11	24
RE-RH500	Rouleaux et/ou Soufflage	500	580x580	550x550	12	16
RE-RH500-VB	Ouverture vers le bas, utile que pour la réhausse de 500					

- Conforme pour la RE 2020 (Maison neuve)
- Ouverture vers le haut (option possible : ouverture vers le bas avec un isolant souple)
- Rehausse en aggloméré (**une fois fixée, vous pouvez prendre appui sur elle**)
- Tous les matériaux sont recyclables et Français
- Certaines opérations sont réalisées par des personnes en situation de handicap