

LISTE DE PIECES DETACHEES

POUR COMPRESSEUR MODELE :

858

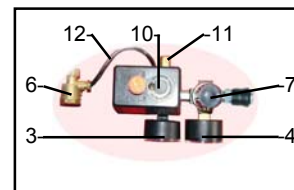
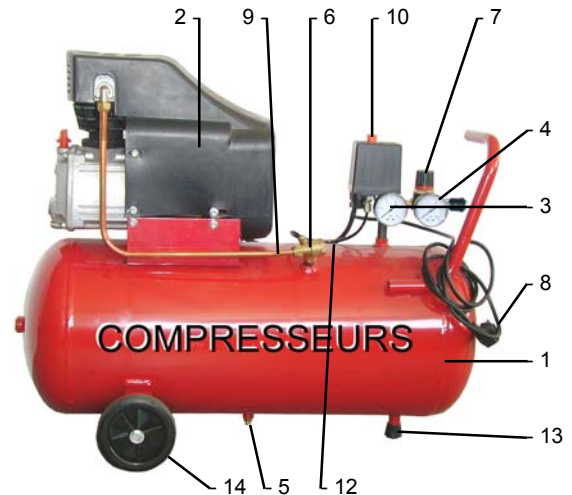
CARACTERISTIQUES :

| MODELE | 858 | |
|---|-------|------------|
| Tension | Volt | 230V Mono |
| Puissance absorbée | KW/CV | 1,5 / 2 |
| Capacité cuve | Litre | 50 |
| Pression de service admissible | Bar | 8 |
| Nombre de cylindre | | 1 |
| Etage de compression | | 1 |
| Volume d'air aspiré | L/mn | 210 |
| Volume d'air restitué | L/mn | 125 |
| Vitesse de rotation groupe de compression | Tr/mn | 2850 |
| Dimension | cm | 78 x36 x63 |
| Poids | Kg | 31,25 |

Nota : Vous trouverez toutes les caractéristiques sur l'étiquette d'identification située sur le côté de votre compresseur.

DESCRIPTION :

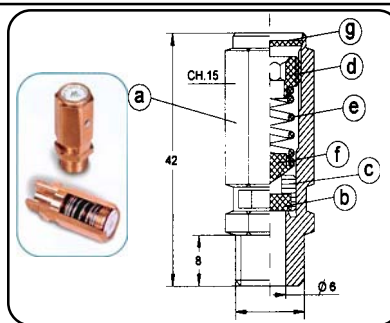
| REP. | CODE | DESIGNATION |
|------|---------|--|
| 1 | 22282 | Réservoir 50 L - 11 Bars |
| 2 | ZB018 | Bloc Moteur-Compresseur 230V-50Hz7,5A |
| 3 | 1195M | Manomètre Ø 50 - 1/4" (Ø de filetage 13mm) |
| 4 | 1198M | Manomètre Ø 50 - 1/8" (Ø de filetage 10mm) |
| 5 | 1940M | Purge |
| 6 | 1749MC | Clapet anti retour 3/8" Ø10 |
| 7 | 1162 | Détendeur + Raccord Rapide 1/4" (3015CM) |
| 8 | 2516 | Cordon électrique |
| 9 | C10 | Tube Alu Ø 10 (Air) |
| 10 | P0841 | Pressostat 8 Bars Mono 3/8"- 4 voies 1/4" |
| 11 | 191908M | Soupape de sécurité 1/4" Tarée à 9 Bars |
| 12 | RILSAN | Tube Rilsan de décompression |
| 13 | P850 | Patin caoutchouc |
| 14 | | Kit roue (Voir au Verso) |



CERTIFICAT SOUPAPE SECURITE POUR RECIPIENTS A PRESSION SIMPLE CATEGORIE 1 RÉF: 191908

CARACTERISTIQUES TECHNIQUES:

- Sgile du constructeur
- PT = Tarage à 9 Bars
- Q = Débit à pleine ouverture 2101 Litres/ mn
- Raccordement d'entrée : 1/4" gaz
- Pression nominale d'entrée : 25 Bar
- Diamètre de l'orifice : 6 mm
- Superficie de l'orifice : 28,26 mm²
- Emploi : air comprimé
- Température d'utilisation : NBR -10°C +90°C



MATERIAUX UTILISES:

- a** -Corps : LAITON UNI EN 12164
- b** -Joint : NBR - VITON
- c** -Obturateur : LAITON UNI EN 12164
- d** -Collier : LAITON UNI EN 12164
- e** -Ressort : ACIER C98 UNI 3823
- f** -Epingle : LAITON UNI EN 12164
- g** -Plaquette : ALUMINIUM

- Le tarage de cette soupape, effectué à T°=20°, garantit un début d'ouverture et un débit d'échappement selon les valeurs indiquées dans les caractéristiques techniques.
- Ces valeurs sont rappelées sur l'étiquette d'identification sortie sur la soupape.
- **Identification du marquage:** PT= Pression de Tarage D= Ø de l'orifice et Q = Débit à pleine ouverture pour l'air comprimé.
- Les matériaux utilisés sont aptes au bon fonctionnement suivant les conditions d'exercice et les fluides susmentionnés.
- Les données techniques qui identifient la soupape sont indiquées sur la plaquette.
- Le blocage mécanique du réglage est obtenu par l'application d'une colle frein (Loctite 270).
- Le réglage de la soupape ne peut pas être modifié grâce à un poinçonnage effectué sur le corps de la soupape.
- La soupape a donné des résultats satisfaisants suite au contrôle final et suite à l'essai hydraulique effectué à 37,5 Bar.



DECLARATION "CE" DE CONFORMITE
NOUS DECLARONS SOUS NOTRE RESPONSABILITE QUE CETTE SOUPAPE EST CONFORME AUX DONNEES DE SECURITE REQUISES EN ACCORD AVEC:

Directive européenne : 98/37/CE - 97/23/CE (Cette soupape a été classée selon l'annexe II § 2 et donc évaluée en fonction du module A)

Cet accessoire de sécurité est destiné uniquement à équiper des récipients à pression simple ou équipements de catégorie I.

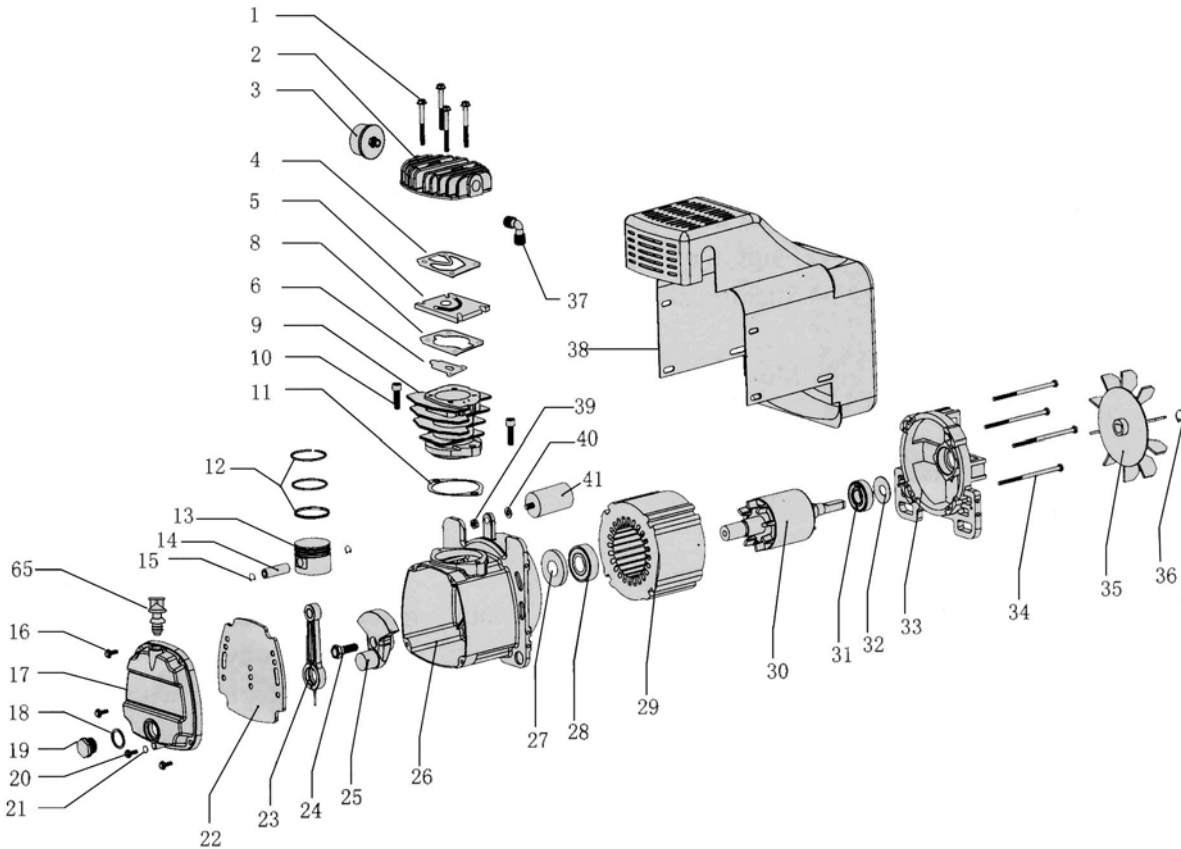
JC MURET
Le Président

Règle appliquée : ISO 4126-1

PRODIF S.A. 500 rue Clément Ader - 78532 BUC Cedex FRANCE

ZB018

Compresseur coaxial - Coaxial compressor



REF: ZB018KJ POCHETTE KIT JOINTS (Incluant REF: 4-8-11-18-22-27)

| REP. | CODE | DESIGNATION | REP. | CODE | DESIGNATION | REP. | CODE | DESIGNATION |
|------|---------|-----------------------|------|---------|-------------------------|------|---------|-------------------|
| 2 | ZB01802 | Culasse | 17 | ZB01817 | Capot avant | 33 | ZB01833 | Capot moteur |
| 3 | ZB01803 | Filtre à air 3/8" | 18* | ZB01818 | Joint de voyant d'huile | 35 | ZB01835 | Ventilateur |
| 4* | ZB01804 | Joint de culasse | 19 | ZB01819 | Voyant d'huile | 36 | ZB01836 | Clips ventilateur |
| 5 | ZB01805 | Plaque à clapet | 22* | ZB01822 | Joint anti barbotage | 38 | ZB01838 | Capot plastique |
| 6 | ZB01806 | Clapet d'admission | 23 | ZB01823 | Bielle | 41 | ZB01841 | Condensateur 35µF |
| 8* | ZB01808 | Joint de cylindre | 24 | ZB01824 | Vis M8x22 (Gauche) | 65 | ZB01865 | Reniflard |
| 9 | ZB01809 | Cylindre | 25 | ZB01825 | Masselotte | | | |
| 11* | ZB01811 | Joint carter cylindre | 27* | ZB01827 | Joint SPI | | | |
| 12 | ZB01812 | Jeu de 3 segments | 28 | ZB01828 | Roulement 6204 | | | |
| 13 | ZB01813 | Piston | 29 | ZB01829 | Stator | | | |
| 14 | ZB01814 | Axe de piston | 31 | ZB01831 | Roulement 6202 | | | |
| 15 | ZB01815 | Clips axe piston | 32 | ZB01832 | Rondelle élastique | | | |

IMPORTANT : Pour commander les pièces détachées du cylindre de compression, préciser la référence de votre cylindre ZB018 suivi du code . Ex: Pour cylindre ZB018: Pochette joints code ZB018KJ

Montage des roues sur la cuve



ASSEMBLER Rep:1-2-3 sans serrage.
(Laisser un jeu de 1mm Minimum)

Puis fixer cet ensemble sur le pied de cuve.



MONTAGE DANS
LE TROU DU PIED DE CUVE

| REF | CODE | DESCRIPTION |
|-----|-------|-----------------------------|
| 1 | B1060 | Vis H M10x60 + Ecrou Hu M10 |
| 2 | RP10 | Rondelle plate MN Ø10 |
| 3 | 12512 | Roue Ø125 |
| 4 | EC10 | Ecrou Hu M10 |
| 5 | RE10 | Rondelle éventail AZ10 |