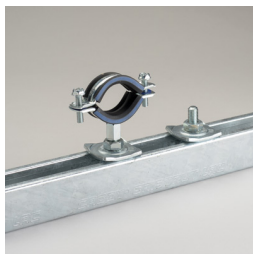
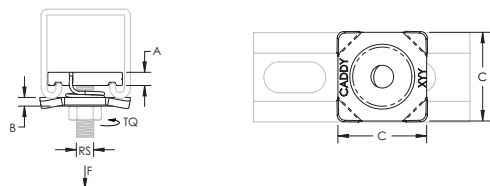


Écrou de profil à montage rapide – QSNM10EG (592920)



- Permet la fixation universelle rapide des tiges filetées et du matériel sur les profils de montage standard
- Écrou pré-assemblé prêt à l'emploi
- Le ressort solidarise l'ensemble jusqu'au serrage de la boulonnerie



| | |
|-------------------------------|---------------|
| Référence | QSNM10EG |
| Numéro d'Article | 592920 |
| Matériau | Acier |
| Finition | Electrozingué |
| Dimension de la Tige [RS] | M10 |
| A | 8 mm |
| B | 4 mm |
| C | 41 mm |
| Couple [TQ] | 55 N-m |
| Charge Statique 1 [F1] | 4 400 N |
| Charge Statique 2 [F2] | 4 400 N |
| Charge Statique 3 [F3] | 4 900 N |
| Quantité Standard d'Emballage | 100 pc |
| UPC | 78285694406 |
| EAN-13 | 0782856944065 |

La charge statique 1 est valable pour une épaisseur de rail de montage de 1,5 mm. La charge statique 2 est valable pour une épaisseur de rail de montage de 2,0 mm. La charge statique 3 est valable pour une épaisseur de rail de montage de 2,5 mm.

La charge statique 3 devient 3670 N pour les versions M10 et M12 lorsqu'un rail de montage de type D ou E est utilisé.

AVERTISSEMENT

Les produits nVent doivent être installés et utilisés conformément aux recommandations prévues par les fiches d'instruction et le matériel de formation desdits produits. Les fiches d'instruction sont disponibles sur www.erico.com et auprès des représentants du service client nVent. Tout défaut d'installation, d'utilisation, d'application et toute défaillance à satisfaire les instructions et avertissements du groupe nVent sont susceptibles d'entraîner un dysfonctionnement, un dommage matériel, un dommage corporel grave ou la mort, et/ou d'annuler tout type de garantie.

© 2021 nVent All rights reserved

nVent, nVent CADDY, nVent ERICO, nVent ERIFLEX and nVent LENTON are owned by nVent or its global affiliates.

All other trademarks are the property of their respective owners. nVent reserves the right to change specifications without prior notice.