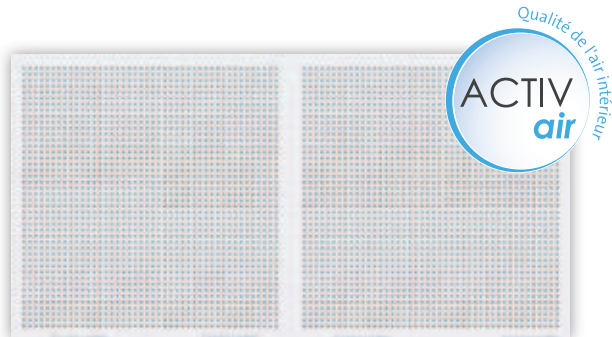




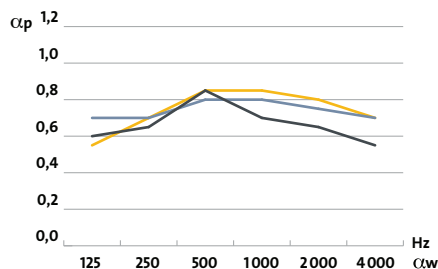
**NOUVEAUTÉ** Plaques Gyptone® Activ'Air® Quattro 40



# Gyptone® Activ'Air® Quattro 40

## PERFORMANCES

- Réaction au feu**  
A2-s1, d0.
- Comportement en ambiance humide**  
Les plaques Gyptone® Activ'Air® peuvent être utilisées dans les locaux à faible et moyenne hygrométrie.
- Comportement acoustique**  
**Atténuation latérale**  
 $D_{n,c,w} (C ; C_{tr}) = 33 (-2 ; -5)$  dB pour plénum 730 mm et laine de 75 mm (estimation).  
**Absorption acoustique**  
 (laine minérale sans pare-vapeur)



	125	250	500	1000	2000	4000	$\alpha_{tr}$
Plénum 200 mm / sans laine	0,60	0,65	0,85	0,70	0,65	0,55	0,70
Plénum 200 mm / laine 50 mm	0,70	0,70	0,80	0,80	0,75	0,70	0,80
Plénum 60 mm / laine 50 mm	0,55	0,70	0,85	0,85	0,80	0,70	0,85

## NORMES

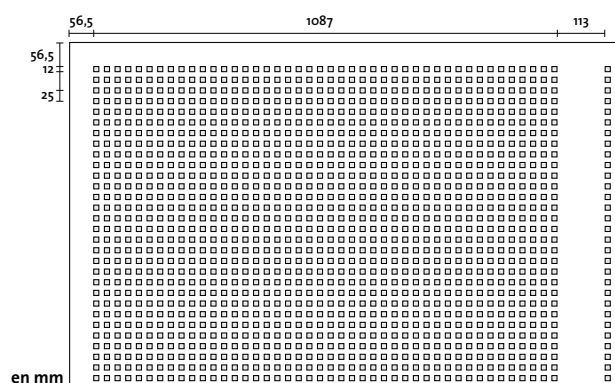
- Les plaques Gyptone® Activ'Air® bénéficient du classement A+ pour la Qualité de l'Air Intérieur (Rapport Eurofins selon les normes ISO 16 000).
- Les plaques Gyptone® Activ'Air® sont conformes à la Norme NF EN 14190.

## MISE EN ŒUVRE


- Détails page 121.
- Avis Technique CSTB n°9/14-985.
- Plaques à coordonner avec les :
  - dalles Gyptone® Activ'Air® Quattro 50,
  - plaques Rigitone™ Activ'Air® 12/25 Q.

## LES + PRODUIT

- Perforation carrée élégante et régulière
- Excellente absorption acoustique
- Améliore la qualité de l'air intérieur grâce à la technologie exclusive Activ'Air®



## CARACTÉRISTIQUES

<b>Matériau</b>	à base de plaque de plâtre blanc
<b>Voile acoustique</b>	blanc
<b>Type de bord (mm)</b>	B1 - 4 bords amincis
	 12,5
<b>Surface</b>	à peindre
<b>Format (mm)</b>	1200 x 2400
<b>Épaisseur (mm)</b>	12,5
<b>Poids approx. (kg/m²)</b>	8
<b>Perforation (mm)</b>	12 x 12
<b>Taux de perforation</b>	19%

## DESRIPTIF TYPE

- Détails page 154.