



Dalles Gyptone® Activ'Air® Line 4

Gyptone® Activ'Air® Line 4



PERFORMANCES



Réaction au feu

A2-s1, d0.



Comportement en ambiance humide

Les dalles Gyptone® peuvent être utilisées dans les locaux à faible et moyenne hygrométrie (locaux classés A et B selon la Norme NF EN 13964).



Comportement à la lumière

Indice de réflexion = 72 % (étude CSTB).



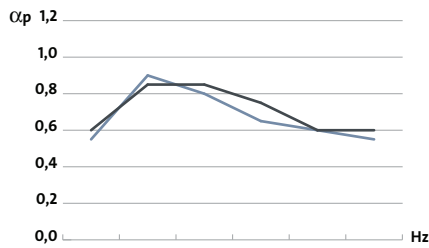
Comportement acoustique

Atténuation latérale

$D_{n,c,w}(C; C_{tr}) = 33 (-2; -5)$ dB pour plénum 730 mm et laine de 75 mm (estimation).

Absorption acoustique

(laine minérale sans pare-vapeur)



Plénum 300 mm / laine 75 mm
Plénum 100 mm / laine 75 mm

RE CSTB n° 32715 (essai n°1) - RE CSTB n° 32715 (essai n°6)

NORMES

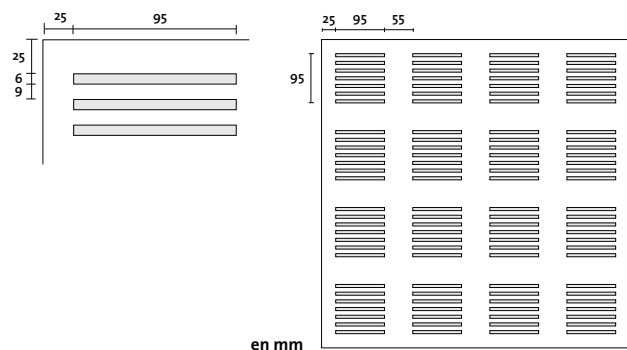
- Les dalles Gyptone® bénéficient du classement A+ pour la Qualité de l'Air Intérieur (Rapport Eurofins selon les normes ISO 16 000).
- Les dalles Gyptone® sont conformes aux Normes NF EN 13964 et NF EN 14190.

MISE EN ŒUVRE

- Détails page 132.
- Conforme aux prescriptions du DTU 58.1.
- Dalles à coordonner avec les :
 - plaques Gyptone® Activ'Air® Line 6 et Gyptone® Curve Line 6,
 - panneaux-bandes Gyptone® Line 8.

LES + PRODUIT

- Perforation en ligne moderne et élégante
- Très bonne absorption acoustique
- Améliore la qualité de l'air intérieur grâce à la technologie exclusive Activ'Air®



CARACTÉRISTIQUES

Matériau	à base de plaque de plâtre		
Voile acoustique	blanc		
Type de bord (mm)	A 594	E15 592	D2 6,75
Ossatures (mm)	15, 24	15	24
Surface peinte	blanche (équivalent RAL 9010)		
Format / Epaisseur (mm)	Bord A/E15 : 600 x 600 / 10 Bord A : 600 x 1200* / 12,5 (7,4 kg/m²)		
Poids approx. (kg/m²)	6,6	6,3	7,5
Perforation (mm)	6 x 95		
Taux de perforation	18 %		

* Seule la version 600 x 600 mm est disponible avec la technologie Activ'Air®.

DESSCRIPTIFS TYPES

- Détails page 156.