

2 95 - 97
(Après 98 pas Neus)

UTILISATION - ENTRETIEN

PIECES DE RECHANGE

BETONNIERES B 129



B 144

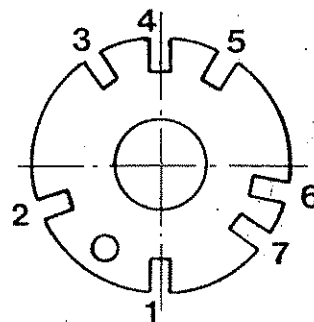
B 164

De 1995 à 1998

FABRICATION des BETONS et MORTIERS

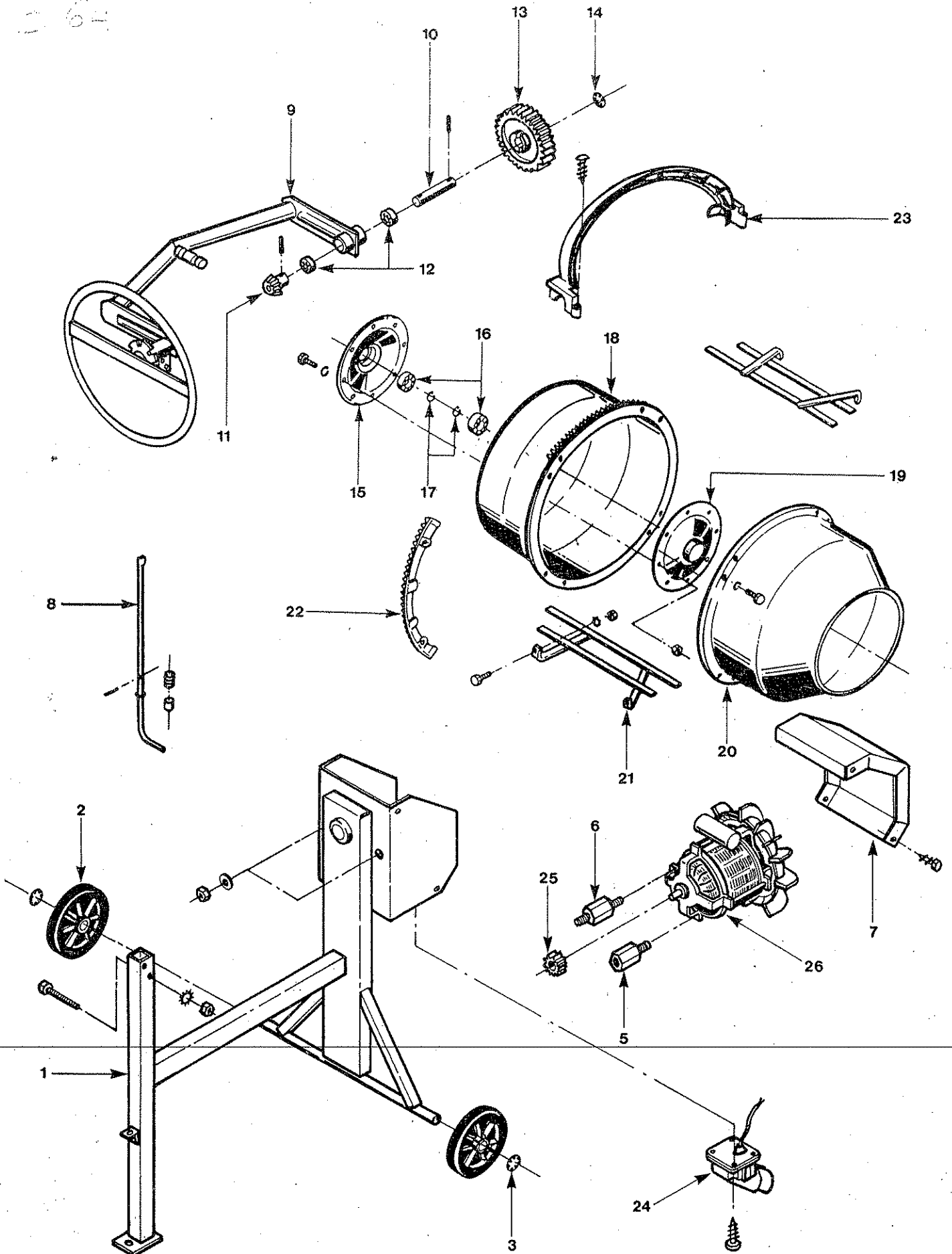
Le disque d'inclinaison possède 7 crans différents :

- Position **1** Ouverture de la cuve vers le haut
- Position **2** Malaxage à gauche
- Position **3** Vidange côté gauche
- Position **4** Ouverture vers le bas
- Position **5** Vidange côté droit
- Position **6 et 7** Malaxage à droite



Ce que vous voulez faire			1 gachée pour B 129				1 gachée pour B 144				1 gachée pour B 164				
			Gravier Litres	Sable Litres	Ciment kg	Eau Litres	Gravier Litres	Sable Litres	Ciment kg	Eau Litres	Gravier Litres	Sable Litres	Ciment kg	Eau Litres	
BETONS	Cuve position haute	Fondation	200 kg/m ³	57	45	16	10	63	50	18	11	68	55	19	12
		Murs de clôture													
		Béton courant	300 kg/m ³	58	44	24	14	64	49	26	14	70	53	29	17
		Béton armé	400 kg/m ³	60	42	32	20	66	47	35	21	72	51	39	23
MORTIERS	Cuve position basse	Assemblage briques		60	25	15		65	27	16		70	29	17	
		Crépissage		60	30	18		65	32	19		70	35	21	
		Chappe		60	35	21		65	38	23		70	42	25	
Capacité Cuve			129 litres				140 litres				159 litres				
Capacité Malaxage			102 litres				113 litres				123 litres				

364



B165

REP	QTE	DESIGNATION		REFERENCE		
				B129	B144	B164
1	1	Châssis électrique	Electric chassis	331103	331103	331103
2	2	Roue caoutchouc	Wheel	331067	331067	331067
3	2	Rondelle auto frein 25	Lock washer diam. 25	009910	009910	009910
5	1	Plot simple	Simple support	334105	334105	334105
6	2	Plot double	Double support	334104	334104	334104
	2	Rondelle JZC M8 zinguée	Washer JZC M8			
	2	Ecrou zinguée H8	Nut H8			
7	1	Porte de capot	Cover door	334108	334108	334108
	4	Vis tole	Screw	009307	009307	009307
8	1	Systeme de blocage	Locking system	185021	185021	185021
	1	Ressort	Spring	013034	013034	013034
	1	Goupille E4-24	Mecanindus E4-24	009852	009852	009852
9	1	Etrier	Bracket	333110	333125	333125
	2	Boulon H8-60	Bolt H8-60			
	2	Rondelle AZ8	Washer AZ8			
10	1	Axe entrainement	Pin	333118	333118	333118
	1	Goupille E6-36	Mecanindus E6-36	009857	009857	009857
11	1	Pignon	Pinion	333045	333045	333045
	1	Goupille E6-36	Split E6-36	009857	009857	009857
12	2	Roulement 6202 EE	Bearing 6202 EE	000906	000906	000906
13	1	Roue dentée	Wheel	334103	334103	334103
14	1	Rondelle auto frein 15	Lock washer diam. 15	009909	009909	009909
15	1	Cage extérieure	Ball race	182003	182003	182003
16	2	Roulement 6206 EE	Bearing 6206 EE	000910	000910	000910
17	2	Circlips 30X2e	Circlips 30X2e	009916	009916	009916
18	1	Fond de cuve	Drum back	332033	332020	332020
19	1	Cage intérieure	Ball race	182002	182002	182002
	8	Vis H8-16	Screw H8-16			
	8	Rondelle W8	Washer W8			
	8	Rondelle AZ8	Washer AZ8			
	8	Ecrou H8	Nut H8			
20	1	Dessus de cuve	Drum top	332044	332044	332045
21	2	Palette	Blade	332037	332023	332024
	4	Vis H8-16	Screw H8-16			
	4	Rondelle AZ8	Washer AZ8			
	4	Ecrou H8	Nut H8			
22	4	Segment	Segment	332038	332038	332038
	8	Rondelle zinguée JZC-M8	Washer JZC-M8			
	8	Vis zinguée H8-16	Screw H8-16			
23	2	Demi protection	Protection	332041	332041	332041
	4	Vis agglo. 4,5-3,5	Screw 4,5-3,5	009308	009308	009308
24	1	Prise inter. magnétique	Plug	334102	334102	334102
	2	Vis agglo.	Screw	009308	009308	009308
25	1	Pignon moteur	Pinion	334106	334106	334106
26	1	Moteur électrique IP.0	Electric motor	334100	334101	334101