

Les pieds de poteau type PPS permettent la réalisation d'assemblages discrets et fiables. Leur conception en âme assure des charges au soulèvement.



[FR-DoP-e07/0285](#), [ETA-07/0285](#)

CARACTÉRISTIQUES



Matière

- Acier S253JR suivant NF EN 10025.
- Épaisseur 4 mm.
- Finition galvanisation à chaud suivant NF EN ISO 1461.

Avantages

- Conçu spécialement pour reprendre des efforts de soulèvement,
- Hauteur réglable grâce à la tige à sceller.

APPLICATIONS

Support

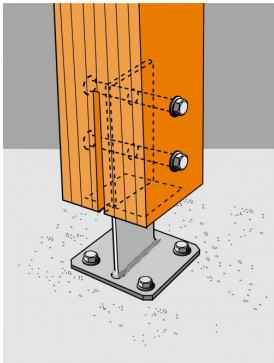
- **Porteur** : bois, béton, acier (poteau 200 x 200 maxi)
- **Porté** : bois massif, bois composite, lamellé-collé

Domaines d'utilisation

- Auvent,
- Pergola,
- Veranda,
- Terrasse,
- Console.

DONNÉES TECHNIQUES

Dimensions et valeurs caractéristiques



Références	Dimensions [mm]										Perçages [mm]				Valeurs caractéristiques [kN]			
	A	B	C	D	E	E1	E2	E3	F	Ep.	Ame		Platine		FR1	FR2	HR1	HR2
											Nombre	Diamètre	Nombre	Diamètre				
PPS170	60	170	60	100	18	48	48	56	100	4	2	Ø 13	4	Ø 12	24.7	16.4	10.5	1.4
PPS230	80	230	80	130	22	70	46	92	130	4	2	Ø 13	4	Ø 12	32.9	18	13.3	1.1

MISE EN OEUVRE

Fixations

Sur bois :

- Broches STD 12
- Boulons Ø12 mm

Sur béton :

- Cheville mécanique : goujon WA M10-78/5
- Ancrage chimique : résine AT-HP + tige filetée LMAS M10-120/25

Sur acier :

- Boulons

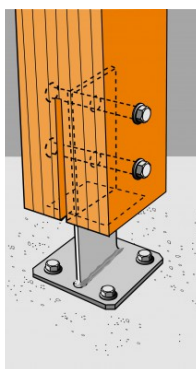
Installation

Partie haute :

1. Réaliser une entaille verticale en âme du poteau (largeur en fonction de l'épaisseur de l'âme)
1. Identifier la position des broches (ou boulons) sur les flancs du poteau
2. Percer transversalement le poteau pour y insérer les broches (diamètre de perçage fonction du diamètre de la broche)
2. Positionner le pied de poteau en âme et insérer les broches

Partie basse :

1. Fixer le pied de poteau au poteau,
1. Percer le support verticalement, au diamètre et à la profondeur préconisés,
2. Mettre en place le poteau et finaliser la fixation au sol à l'aide de scellement,
2. Le pied de poteau peut aussi être noyé dans le béton au moment où ce dernier est coulé.



Fixation PPS
sur support
rigide