

Enduit de finition

# PCI Ragré Mur Fin

pour le ragréage et débullage des bétons

**PCI**<sup>®</sup>  
Für Bau-Profis



## Domaines d'application

Le PCI Ragré Mur Fin est un enduit de ragréage en poudre prêt à gâcher. Mélangé à de l'eau, il permet d'obtenir un enduit en consistance pâte très onctueux.

PCI Ragré Mur Fin est destiné au ragréage et débullage des murs, voiles en béton et plafonds.

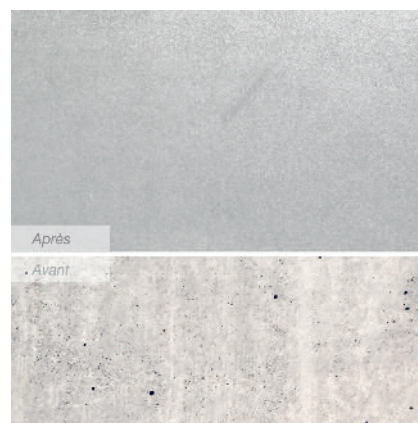
Il peut être appliqué sur :

- Murs intérieurs et extérieurs
- Plafonds intérieurs et extérieurs
- Bétons banchés
- Enduits ou mortiers base ciment

- Panneaux de béton préfabriqué
- Sous-face de dalles en béton

### Revêtements associés :

- Enduits minéraux
- Peintures pouvant être appliquées sur support base ciment
- Enduits de parements plastiques
- Revêtements d'imperméabilisation
- Peintures microporeuses
- Revêtements céramiques collés (en intérieur l'épaisseur minimale de ragréage doit être de 3 mm)



## Caractéristiques

- Pour le ragréage et débullage des bétons
- Peut-être appliqué sur support sec
- Consistance pâte, excellente qualité d'application
- Épaisseur de 0 à 3 mm
- Finition parfaitement lisse
- Couleur claire proche de celle des bétons neufs
- Peut être laissé nu en zones non exposées à une humidité permanente ni au gel-dégel sévère
- Sac de 15 kg muni d'une poignée et résistant à l'eau – Technologie Aqua-res.

## Limites d'emploi

- Ne pas appliquer au sol
- Ne pas utiliser pour reboucher les joints de prédalles

A brand of

**BASF**

We create chemistry

## Données techniques

### Matériau

Description	Matériau à base de ciment Portland, d'adjuvants et de charges minérales.
Couleur	Gris clair
Granulométrie	0,16 mm
Densité de la poudre	1,2
Densité du mélange	1,5
Résistance à la flexion à 28 jours	> 5 MPa
Résistance à la compression à 28 jours	> 15 MPa
Adhérence sur béton à 28 jours	> 0,8 MPa
Stockage	12 mois
Conditionnement	Sac de 15 kg

### Application

Type d'application	Manuelle
Épaisseur d'application	0 à 3 mm, rattrapage localisé jusqu'à 5 mm
Consommation	1,1 kg / m <sup>2</sup> / mm
Température du support et d'application	+ 5 °C à + 30 °C
Dosage en eau	5 L pour un sac de 15 kg
Durée du malaxage	2 minutes
Temps de repos du mélange	2 minutes
Délai de recouvrement	3 jours
Délai entre 2 passes	1 heure
Durée pratique d'utilisation	2 heures
Nettoyage des outils	A l'eau lorsque l'enduit est encore frais. Une fois durci le matériel ne peut être nettoyer que mécaniquement.

## Mise en œuvre

### 1 Préparation du support

Le support doit être propre, sain et cohésif pour assurer une bonne adhérence. Toute trace de graisse, laitance ou autre substance susceptible de compromettre l'adhérence doit être éliminée. Les bétons endommagés ou contaminés doivent être éliminés. Les balèvres, coutures de banches et nids de cailloux d'épaisseurs supérieures à 3 mm feront l'objet d'une préparation préalable. Il est recommandé d'utiliser une méthode qui n'engendre pas d'impact ou de vibration dans le support tel que l'hydro sablage ou le jet haute-pression. Le PCI Ragré Mur Fin a été formulé pour être appliqué sur support sec, toutefois il est possible d'humidifier le support avant application pour augmenter les performances

d'adhérence de l'enduit. Le support peut être alors mat-humide mais non ruisselant.

### 2 Préparation du mélange

Il est recommandé de mélanger par sac entier. Les sacs endommagés ou ouverts ne doivent pas être utilisés. Mélanger le PCI Ragré Mur Fin manuellement ou mécaniquement à l'aide d'un malaxeur électrique de basse vitesse avec 5 l d'eau jusqu'à l'obtention d'une pâte homogène sans grumeaux. Laissez le mélange reposer pendant 2 minutes avant utilisation. N'utiliser que de l'eau potable pour les mélanges.

### 3 Application

La température minimum de 5 °C doit être maintenue pendant toute la durée de l'application et au moins pendant les

24 heures qui suivent l'application pour assurer une cure optimum du produit. PCI Ragré Mur Fin peut être appliqué manuellement à l'aide d'une lisseuse ou d'une truelle sur la surface. Appliquer le mélange directement sur la surface préalablement préparée. L'application est réalisée en deux passes : la première pour égaliser et rattraper les défauts du support, la seconde pour la finition. Le délai entre les deux passes doit être de 1h à + 20 °C. Appliquer en épaisseur comprise entre 0 et 3 mm. PCI Ragré Mur Fin peut être recouvert 3 jours après sa mise en œuvre.

## Précautions d'emploi

- Ne pas appliquer à des températures inférieures à + 5 °C ou supérieures à + 35 °C.
- Ne pas appliquer sur des supports gelés, si la température ambiante est inférieure à + 5 °C ou s'il est prévu qu'elle baisse en dessous de + 5 °C dans les 24 heures.
- Ne pas appliquer sur des plaques de plâtre.
- Il est recommandé d'humidifier le support si la température extérieure dépasse les 25 °C.
- Ne pas mélanger avec du ciment, du sable ou d'autres matériaux susceptibles d'altérer les performances du produit.
- Ne pas rajouter d'eau après le début de prise du produit.
- Éviter l'application en plein soleil ou sous la pluie.

## Hygiène et sécurité

Les mesures usuelles de protection contre les produits chimiques doivent être prises pour la manipulation de ce produit. Par exemple, ne pas manger, ni fumer ou boire pendant l'application, et se laver les mains à chaque pause ou

arrêt de travail. Porter des vêtements et des équipements de protection appropriés. Consulter la Fiche de Données de Sécurité.

*Consulter la Fiche de Données de Sécurité.*

## Réglementation

L'emballage et les résidus de produits doivent être éliminés selon les prescriptions nationales et locales. Les résidus sont à éliminer comme le produit.



**BASF France SAS**  
**Division Construction Chemicals**  
Z.I. Petite Montagne Sud - 10, rue des Cévennes  
Lisses - 91017 Evry Cedex  
Tél. : 01 69 47 50 00, Fax : 01 60 86 06 32  
Site Internet : <http://www.pci-france.fr>  
Contact : [pci-france@basf.com](mailto:pci-france@basf.com)

Fiche technique Nr. 427, Toute nouvelle édition de ce document invalide l'édition précédente.  
Edition de février 2018; la dernière édition est toujours disponible sur le site Internet [www.pci-france.fr](http://www.pci-france.fr)

Für Bau Profis - Pour les professionnels de la construction

BASF France SAS Division Construction Chemicals a couvert sa responsabilité civile tant en exploitation qu'après livraison de ses produits par une police d'assurance souscrite auprès de la Compagnie HDI Gerling France. Les garanties de cette police sont complétées par la police "parapluie" responsabilité civile du Groupe souscrite auprès de la société d'assurances HDI Gerling Allemagne.

Nos fiches techniques ont pour objectif de vous conseiller d'après nos connaissances les plus récentes, nous nous réservons donc le droit de modifier à tout moment le contenu de celles-ci. L'emploi des produits doit être adapté aux conditions spécifiques à chaque situation. Pour toute précision complémentaire, nous vous conseillons de prendre contact avec l'une de nos agences BASF France SAS Division Construction Chemicals.

Conformément à la réglementation en vigueur, nos Fiches de Données de Sécurité (FDS) sont transmises automatiquement (par courrier postal ou électronique) aux clients livrés. En dehors de cette situation, contactez votre Chargé de Clientèle pour tout autre besoin de FDS.