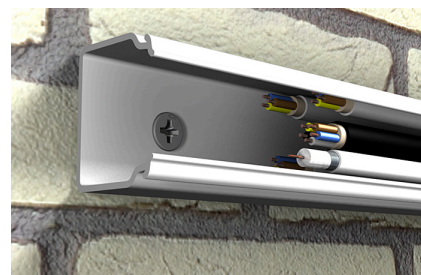


La cheville à frapper pour une installation simple et rapide



VERSIONS

- Acier électrozingué

MATÉRIAUX

- Béton
- Brique silico-calcaire pleine
- Brique
- Pierre naturelle
- Bloc plein en béton léger

AGRÈMENTS



AVANTAGES

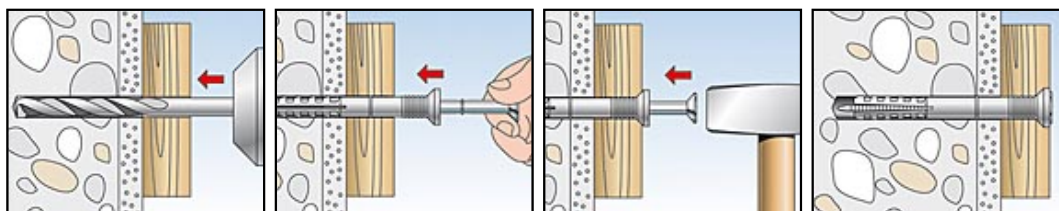
- Le montage rapide au marteau réduit les efforts et permet une installation en série économique.
- La butée interne évite l'expansion prématurée (blocage) de la cheville et assure un montage sans problèmes.
- Le filetage du clou et l'empreinte cruciforme permettent le dévissage de la vis et un démontage ultérieur.
- La vaste gamme de diamètres, longueurs utiles et formes de tête permet de trouver la cheville adaptée à chaque fixation.

APPLICATIONS

- Structures secondaires en bois et en métal
- Raccords de murs ou profilés pour cloison plâtre
- Revêtements minces
- Tôles
- Colliers pour câbles et tuyaux
- Bandes perforées
- Goulottes électriques
- Chemins de câbles
- Plinthes

FONCTIONNEMENT / MONTAGE

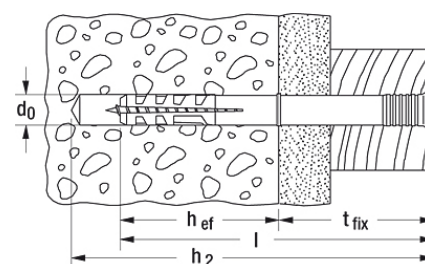
- La cheville à frapper N convient pour le montage traversant.
- La cheville s'expande dans deux directions lorsque le clou est enfoncé et s'ancre de façon sûre dans le matériau de construction.
- Pour la fixation de structures légères en bois, il est recommandé d'utiliser les chevilles à tête fraisée ; pour les constructions métalliques, utiliser la cheville avec tête plate et en cas de trous oblongs, la cheville avec tête ronde.



DONNÉES TECHNIQUES



Cheville à frapper N-F



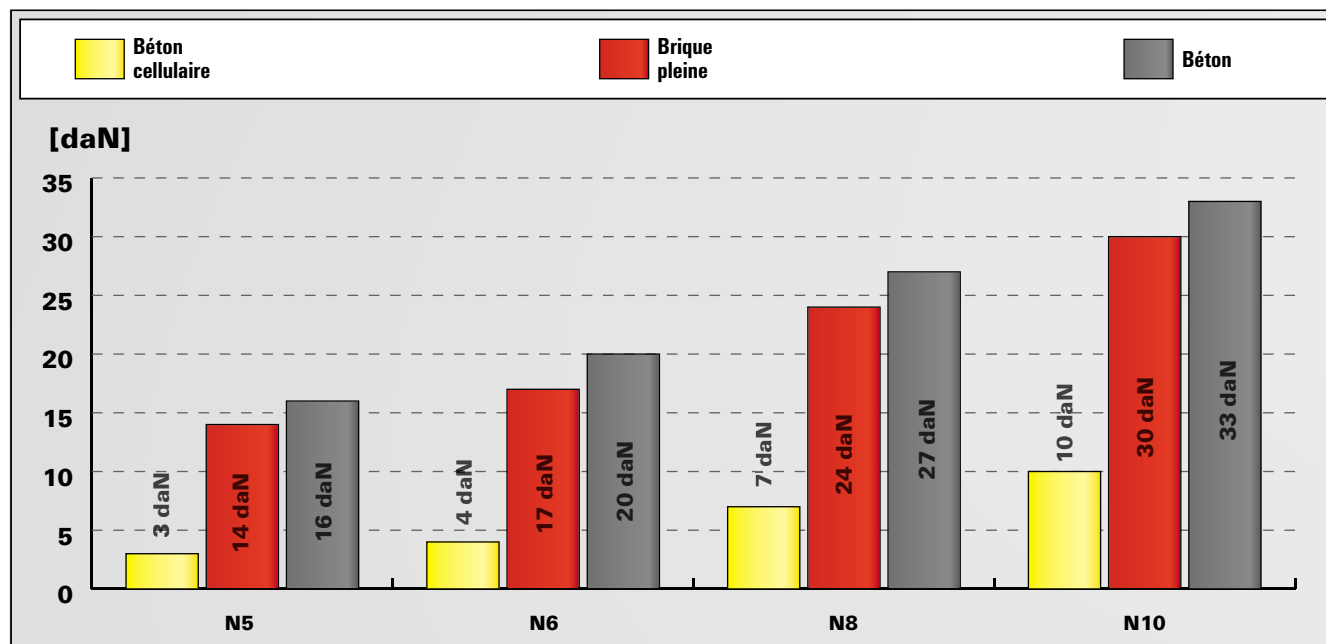
| Désignation | N° de code | Diamètre du foret d_0 [mm] | longueur de cheville l [mm] | Épaisseur max. de la pièce à fixer t_{fix} [mm] | Épaisseur de la pièce à fixer t_{fix} [mm] |
|----------------------|------------|------------------------------------|-------------------------------------|--|---|
| N 5 x 25/1 F (100) | 514872 | 5 | 25 | 1 | |
| N 5 x 30/5 F (100) | 513736 | 5 | 30 | 5 | |
| N 5 x 40/15 F (100) | 513737 | 5 | 40 | 15 | |
| N 5 x 50/25 F (100) | 513738 | 5 | 50 | 25 | |
| N 5 x 25/1 F (200) | 514873 | 5 | 25 | 1 | |
| N 5 x 30/5 F (200) | 513739 | 5 | 30 | 5 | |
| N 5 x 40/15 F (200) | 513740 | 5 | 40 | 15 | |
| N 5 x 50/25 F (200) | 513741 | 5 | 50 | 25 | |
| N 6 x 40/10 F (50) | 513837 | 6 | 40 | 10 | |
| N 6 x 60/30 F (50) | 513838 | 6 | 60 | 30 | |
| N 6 x 80/50 F (50) | 513839 | 6 | 80 | 50 | |
| N 6 x 40/10 F (100) | 513840 | 6 | 40 | 10 | |
| N 6 x 60/30 F (100) | 513841 | 6 | 60 | 30 | |
| N 6 x 80/50 F (100) | 513842 | 6 | 80 | 50 | |
| N 6 x 40/10 F (200) | 513843 | 6 | 40 | 10 | |
| N 6 x 60/30 F (200) | 513844 | 6 | 60 | 30 | |
| N 6 x 80/50 F (200) | 513845 | 6 | 80 | 50 | |
| N 8 x 60/20 F (50) | 513697 | 8 | 60 | 20 | |
| N 8 x 80/40 F (50) | 513698 | 8 | 80 | 40 | |
| N 8 x 100/60 F (50) | 513699 | 8 | 100 | 60 | |
| N 8 x 120/80 F (50) | 513700 | 8 | 120 | 80 | |
| N 8 x 60/20 F (100) | 513701 | 8 | 60 | 20 | |
| N 8 x 80/40 F (100) | 513702 | 8 | 80 | 40 | |
| N 8 x 100/60 F (100) | 513703 | 8 | 100 | 60 | |
| N 8 x 120/80 F (100) | 513704 | 8 | 120 | 80 | |

CHARGES

Cheville à frapper N

Charges admissibles maximales en traction N_{adm} .

Les charges sont valables uniquement lorsque la cheville est posée avec les vis fournies.



Pour les caractéristiques exactes de résistance et de pose, il convient de se référer à la fiche technique du produit.

Les charges indiquées tiennent compte de coefficients de sécurité.