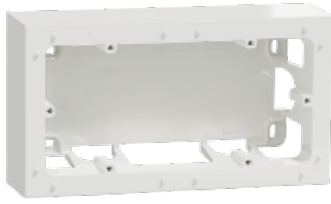


Fiche technique du produit

Spécifications



Odace Styl, boîte pour montage en saillie Blanc, 2 postes entraxe 71mm

S520764

Statut commercial : Commercialisé

Principales

Gamme de produit	Odace
Design	Styl
Type de produit ou équipement	Boîte de montage
Type d'emballage	Capot de protection
Quantité du lot	Lot de 2

Complémentaires

Montage de l'appareil	Saillie
Nombre de postes	2 postes
Entrée de câble	4 prédécoupes
Mode de fixation	Par vis
Finition de la surface	Brillant
Matière	Plastique anti-UV
Hauteur	85 mm
Largeur	156 mm
Profondeur en saillie	37 mm
Profondeur	40 mm
Poids du produit	0,098 kg

Environnement

Normes	2006/95/EEC EN 60670-1
Certifications du produit	LCIE: NF 603415B NF
Tenue aux chocs (IK)	IK04
Degré de protection (IP)	IP21 D
Caractéristique d'environnement	Acétone Huile Résistant aux UV Pétrole Décolorant Savon liquide Liquide de nettoyage pour vitres Alcool

Emballage

Type d'emballage 1	PCE
Nombre d'unité par paquet	1
Poids de l'emballage (Kg)	107,0 g
Hauteur de l'emballage 1	4 cm
Largeur de l'emballage 1	9 cm
Longueur de l'emballage 1	16 cm
Type d'emballage 2	P06
Nb produits dans l'emballage 2	144
Poids de l'emballage 2	33,884 kg
Hauteur de l'emballage 2	77 cm
Largeur de l'emballage 2	80 cm
Longueur de l'emballage 2	60 cm
Type d'emballage 3	BB1
Nb produits dans l'emballage 3	2
Poids de l'emballage 3	283,0 g
Hauteur de l'emballage 3	12,2 cm
Largeur de l'emballage 3	18,7 cm
Longueur de l'emballage 3	13 cm

Durabilité de l'offre

Statut environnemental de l'offre	Produit Green Premium
Régulation REACH	Déclaration REACH
Sans SVHC REACH	Oui
Directive RoHS UE	Conformité pro-active (Produit en dehors du scope légal RoHS UE) Déclaration RoHS UE
Sans métaux lourds toxiques	Oui
Sans mercure	Oui
Information sur les exemptions RoHS	Oui
Régulation RoHS Chine	Déclaration RoHS pour la Chine Déclaration pro-active RoHS pour la Chine (en dehors du périmètre légal RoHS pour la Chine)
Profil environnemental	Profil environnemental du Produit

Garantie contractuelle

Garantie	18 mois
----------	---------