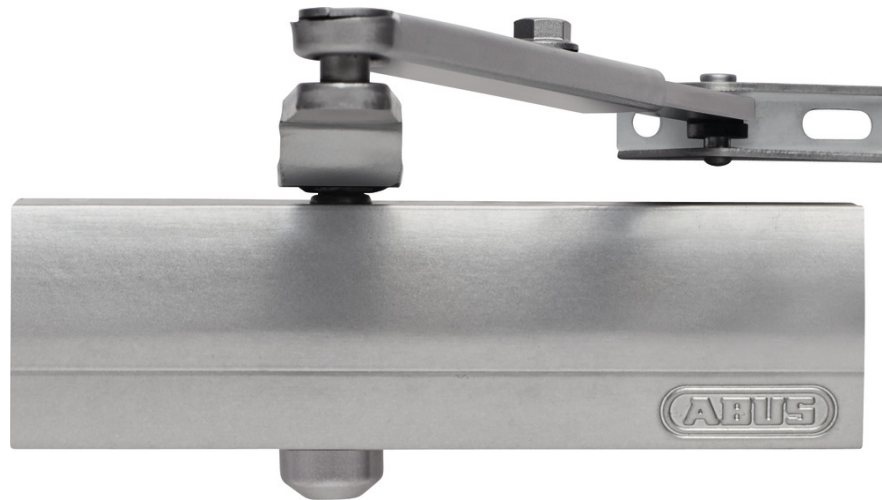


# Ferme-porte AC7023



## Caractéristiques techniques

- Convient pour une porte de 40 à 80 kg
- Largeur de porte maximale de 850 à 1 100 mm
- Vitesses de fermeture réglables
- Classe EN 2 - 4 (< 105°)
- Certifications EN 1154 et EN 1634
- Bras de fixation disponible en option

## Utilisation

- Pour les portes de bureaux et portes d'entrée d'appartements jusqu'à 80 kg
- Convient pour les portes coupe-feu

Ferme-porte