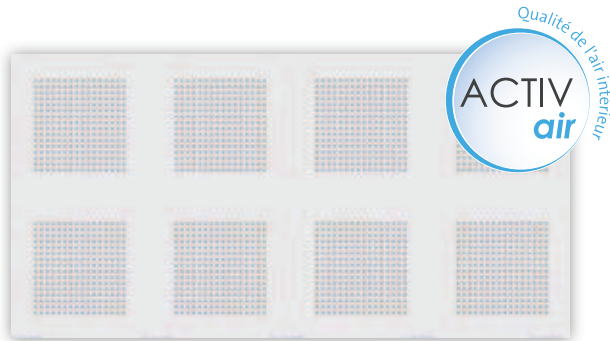




Plaques Gyptone® Activ'Air® Quattro 46



# Gyptone® Activ'Air® Quattro 46

## PERFORMANCES



### Réaction au feu

A2-s1, d0.



### Comportement en ambiance humide

Les plaques Gyptone® Activ'Air® peuvent être utilisées dans les locaux à faible et moyenne hygrométrie.



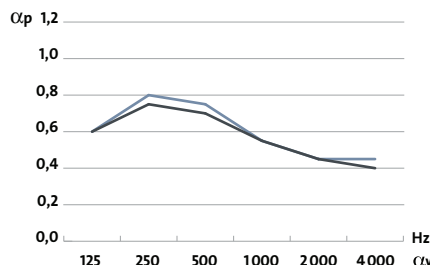
### Comportement acoustique

#### Atténuation latérale

$D_{n,c,w} (C ; C_{tr}) = 40 (-1 ; -4)$  dB pour plénum 730 mm et laine de 75 mm (estimation).

#### Absorption acoustique

(laine minérale sans pare-vapeur)



Plénum 300 mm / laine 75 mm	0,60	0,75	0,70	0,55	0,45	0,40	0,50 (L)
Plénum 100 mm / laine 75 mm	0,60	0,80	0,75	0,55	0,45	0,45	0,55 (L)

RE CSTB n° 713-960-0249/10 - RE CSTB n° 713-960-0249/2

## NORMES

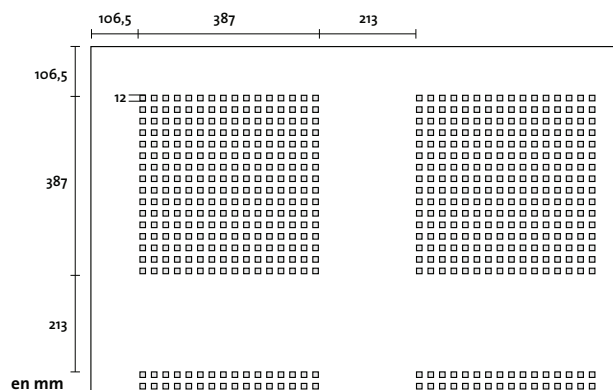
- Les plaques Gyptone® Activ'Air® bénéficient du classement A+ pour la Qualité de l'Air Intérieur (Rapport Eurofins selon les normes ISO 16 000).
- Les plaques Gyptone® Activ'Air® sont conformes à la Norme NF EN 14190.

## MISE EN ŒUVRE

- Détails page 121.
- Avis Technique CSTB n°9/14 985.
- Plaque à coordonner avec les :
  - dalles Gyptone® Activ'Air® Quattro 50,
  - plaques Rigitone™ Activ'Air® 12/25 Q.

## LES + PRODUIT

- Perforation carrée élégante et régulière
- Bonne absorption acoustique
- Améliore la qualité de l'air intérieur grâce à la technologie exclusive Activ'Air®



## CARACTÉRISTIQUES

Matériau	à base de plaque de plâtre blanc
Voile acoustique	blanc
Type de bord (mm)	B1 - 4 bords amincis
	12,5
Surface	à peindre
Format (mm)	1200 x 2400
Épaisseur (mm)	12,5
Poids approx. (kg/m²)	8
Perforation (mm)	12 x 12
Taux de perforation	10%

## DESRIPTIF TYPE

- Détails page 154.