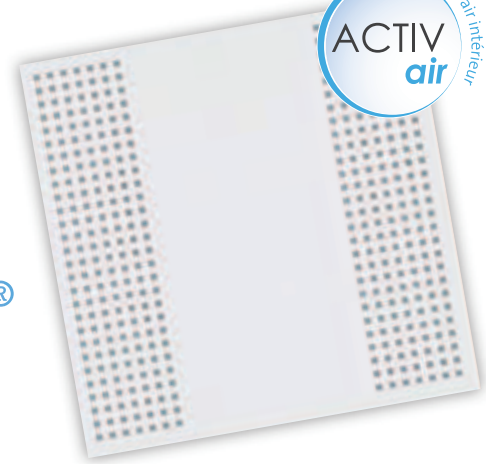




Dalles Gyptone® Activ'Air® Quattro 22

Gyptone® Activ'Air® Quattro 22



PERFORMANCES



Réaction au feu

A2-s1, d0.



Comportement en ambiance humide

Les dalles Gyptone® peuvent être utilisées dans les locaux à faible et moyenne hygrométrie (locaux classés A et B selon la Norme NF EN 13964).



Comportement à la lumière

Indice de réflexion = 77 % (étude CSTB).



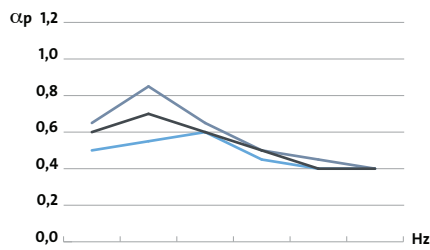
Comportement acoustique

Atténuation latérale

$D_{n,c,w}(C; C_{tr}) = 39 (-2; -5)$ dB pour plénum 730 mm et laine de 75 mm (estimation).

Absorption acoustique

(laine minérale sans pare-vapeur)



| | 125 | 250 | 500 | 1000 | 2000 | 4000 | C_{tr} |
|-----------------------------|------|------|------|------|------|------|-----------|
| Plénum 300 mm / laine 75 mm | 0,60 | 0,70 | 0,60 | 0,50 | 0,40 | 0,40 | 0,50 (L) |
| Plénum 100 mm / laine 75 mm | 0,65 | 0,85 | 0,65 | 0,50 | 0,45 | 0,40 | 0,50 (LM) |
| Plénum 200 mm / sans laine | 0,50 | 0,55 | 0,60 | 0,45 | 0,40 | 0,40 | 0,45 (L) |

RE CSTB n° 713-960-0101/8 - RE CSTB n° 713-960-0101/3

NORMES

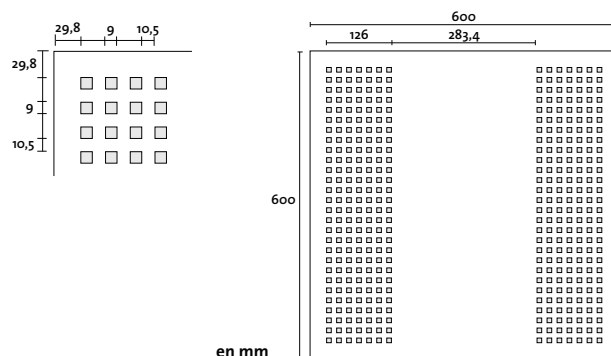
- Les dalles Gyptone® bénéficient du classement A+ pour la Qualité de l'Air Intérieur (Rapport Eurofins selon les normes ISO 16 000).
- Les dalles Gyptone® sont conformes aux Normes NF EN 13964 et NF EN 14190.

MISE EN ŒUVRE

- Détails page 132.
- Conforme aux prescriptions du DTU 58.1.
- Dalle à coordonner avec les dalles Gyptone® Activ'Air® Quattro 20.

LES + PRODUIT

- Perforation carrée discrète et régulière
- Bonne absorption acoustique
- Améliore la qualité de l'air intérieur grâce à la technologie exclusive Activ'Air®



CARACTÉRISTIQUES

| Matériau | à base de plaque de plâtre blanc | | |
|-----------------------|----------------------------------|------------|------------|
| Voile acoustique | blanc | | |
| Type de bord (mm) | A 594 | E15 592 | D2 6,75 |
| Ossatures (mm) | 15, 24 | 15 | 15, 24 |
| Surface peinte | blanche (équivalent RAL 9010) | | |
| Format (mm) | 600 x 600 | | |
| Épaisseur (mm) | 10 | | |
| Poids approx. (kg/m²) | 7,3 | 7,2 | 8,3 |
| Perforation (mm) | 9 x 9 | | |
| Taux de perforation | 9 % | | |

DESCRIPTIF TYPE

- Détails page 156.