

LISTE DE PIECES DETACHEES

F1551002M

F1551002T

POUR COMPRESSEUR MODELE :

CARACTERISTIQUES :

MODELE		F1551002M	F1551002T
Tension	Volt	230V Mono	400V Tri
Puissance absorbée	kW/CV	1,5 / 2	1,5 / 2
Capacité cuve	litre	100	100
Pression de service admissible	bar	10	10
Nombre de cylindre		1	1
Etage de compression		1	1
Volume d'air aspiré	l/min	215	215
Volume d'air restitué	l/min	161	161
Vitesse de rotation du groupe	tr/min	1385	1385
Dimension	cm	102x45x87	102x45x87
Poids	kg	68	70

Nota : Vous trouverez toutes les caractéristiques sur l'étiquette d'identification située sur le côté de votre compresseur.

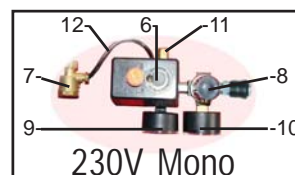
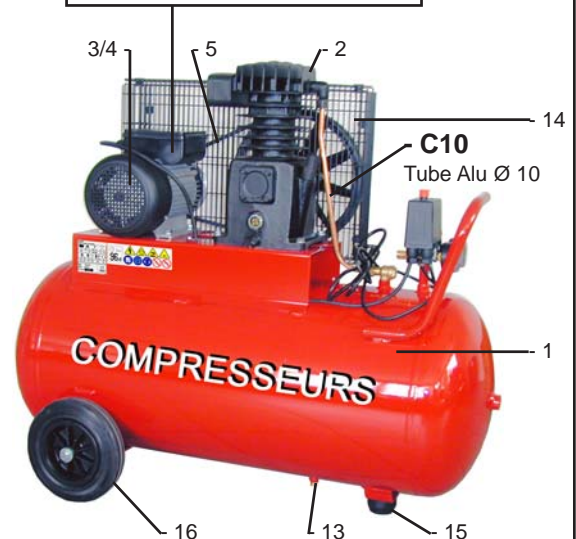
ATTENTION IMPORTANT:

En cas d'utilisation excessive de votre compresseur, la protection thermique du moteur risque de se déclencher.

Attendre au minimum 5 minutes avant de ré enclencher le système de protection, ceci permettra le refroidissement correct du moteur

DESCRIPTION :


REP.	CODE	DESIGNATION
1	22473	Réservoir 100 L - 11 bar
2	FT155	Bloc de compression
3 Mono	102030	Moteur électrique 230V-50Hz-9,6A
3 Tri	302030	Moteur électrique 400V-50Hz-3,2A
4 Mono	11019	Poulie Ø 110 Ø 19
4 Tri	12024	Poulie Ø 120 Ø 24
5 Mono	A43	Courroie
5 Tri	A42	Courroie
6 Mono	P1041	Pressostat mono
6 Tri	MDR316634	Pressostat tri
7	1749MC	Clapet anti retour
8	1162	Détendeur + Raccord Rapide 1/4" (3015CM)
9	1195M	Manomètre Ø 50 - 1/4" (Ø filetage 13mm)
10	1198M	Manomètre Ø 50 - 1/8" (Ø filetage 10mm)
11	191910M	Soupape tarée 11bar
12	RILSAN	Tube Rilsan de décompression
13	1940M	Purge 1/4"
14	CMK9200	Carter de protection
15	15040008	Patin caoutchouc Ø 53
16		Kit roue (Voir au verso)

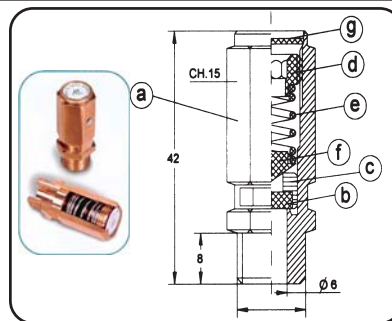


CERTIFICAT SOUPAPE SECURITE POUR RECIPIENTS A PRESSION SIMPLE CATEGORIE 1

Réf: 191910M

CARACTERISTIQUES TECHNIQUES:

- Sgile du constructeur 
- PT = Tarage à 11 bar
- Q = Débit à pleine ouverture 2513 l/min
- Raccordement d'entrée : 1/4" gaz
- Pression nominale d'entrée : 25 bar
- Diamètre de l'orifice : 6 mm
- Superficie de l'orifice : 28,26 mm²
- Emploi : air comprimé
- Température d'utilisation : NBR -10°C +90°C



MATERIAUX UTILISES:

- a - Corps : LAITON UNI EN 12164
- b - Joint : NBR - VITON
- c - Obturateur : LAITON UNI EN 12164
- d - Collier : LAITON UNI EN 12164
- e - Ressort : ACIER C98 UNI 3823
- f - Epingle : LAITON UNI EN 12164
- g - Plaquette : ALUMINIUM

- Le tarage de cette soupape, effectué à T°=20°C, garantit un début d'ouverture et un débit d'échappement selon les valeurs indiquées dans les caractéristiques techniques.
- Ces valeurs sont rappelées sur l'étiquette d'identification sortie sur la soupape.
- **Identification du marquage:** PT= Pression de Tarage D= Ø de l'orifice et Q = Débit à pleine ouverture pour l'air comprimé.
- Les matériaux utilisés sont aptes au bon fonctionnement suivant les conditions d'exercice et les fluides susmentionnés.
- Les données techniques qui identifient la soupape sont indiquées sur la plaquette.
- Le blocage mécanique du réglage est obtenu par l'application d'une colle frein (Loctite 270).
- Le réglage de la soupape ne peut pas être modifié grâce à un poinçonnage effectué sur le corps de la soupape.
- La soupape a donné des résultats satisfaisants suite au contrôle final et suite à l'essai hydraulique effectué à 37,5 bar.



DECLARATION "CE" DE CONFORMITE
NOUS DECLARONS SOUS NOTRE RESPONSABILITE QUE CETTE SOUPAPE EST CONFORME AUX DONNEES DE SECURITE REQUISES EN ACCORD AVEC:

Directive européenne : 2006/42/CE - 97/23/CE (Cette soupape a été classée selon l'annexe II § 2 et donc évaluée en fonction du module A)

Cet accessoire de sécurité est destiné uniquement à équiper des récipients à pression simple ou équipements de catégorie I.

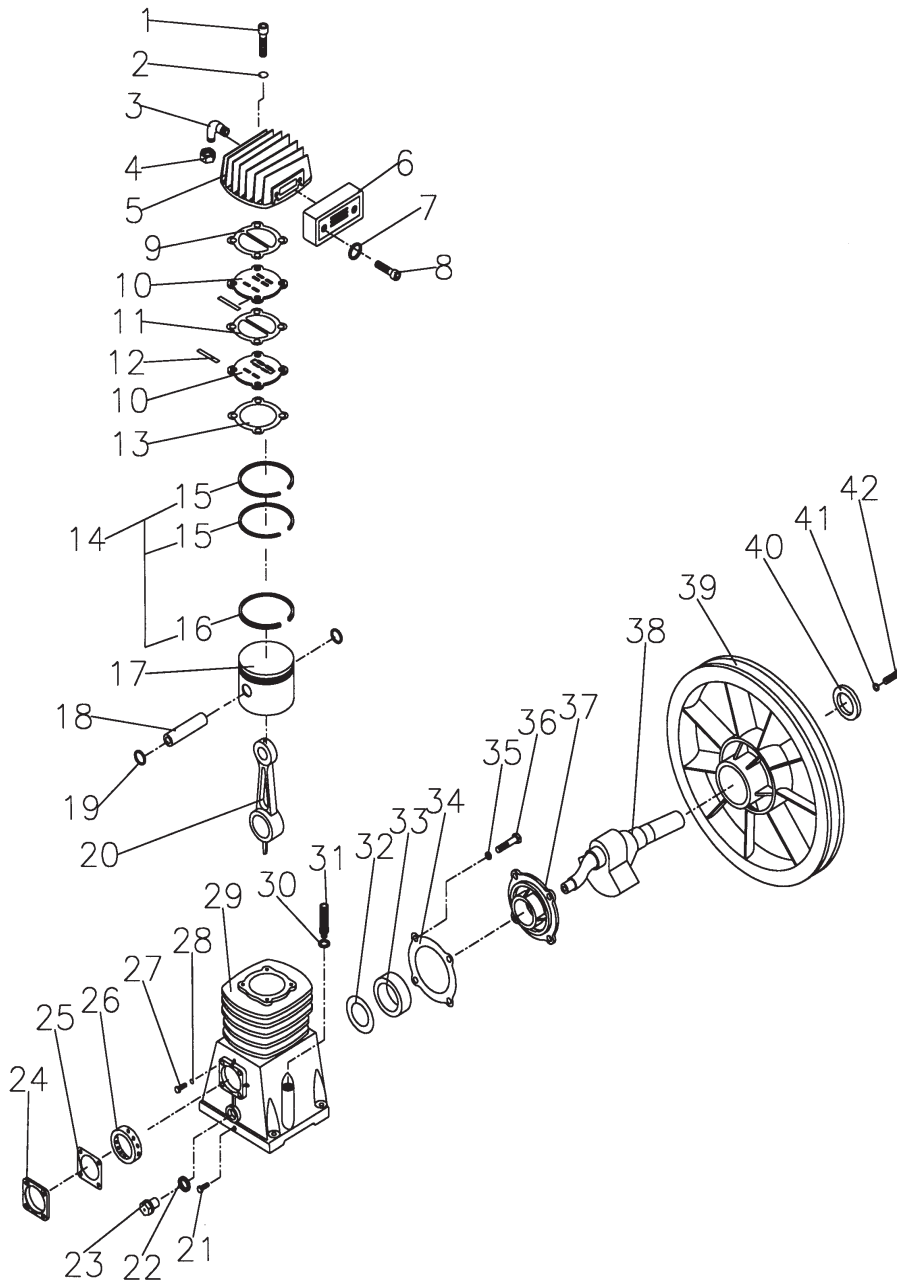
Le Président

Buc le 30-05-2012 Règle appliquée : ISO 4126-1

PRODIG S.A. 500 rue Clément Ader - 78532 BUC Cedex FRANCE

FT155

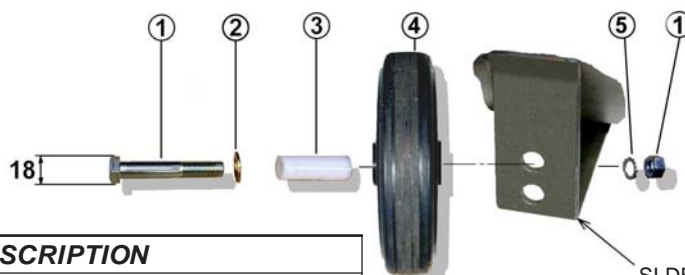
Compresseur coaxial - Coaxial compressor



REP	CODE	DESCRIPTION
03	FT155003	Coude sortie 90°+écrou
05	FT155005	Culasse
06	FT155006	Filtre à air rectangulaire
09	FT155009	Joint de culasse
10	FT155010	Jeu de 2 plaques à clapet
11	FT155011	Joint inter plaques
12	FT155012	Jeu de 2 clapets lamelles
13	FT155013	Joint de cylindre
14	FT155014	Jeu de 3 segmentsEt+Rac
17	FT155017	Piston
18	FT155018	Axe de piston
19	FT155019	Clips de piston
20	FT155020	Bielle
21	FT155021	Bouchon de vidange
22	FT155022	Joint niveau d'huile
23	FT155023	Niveau d'huile 1/2"
24	FT155024	Couvercle palier arrière
25	FT155025	Joint couvercle arrière
26	FT155026	Roulement palier arrière
29	FT155029	Carter
30	FT155030	Joint reniflard
31	FT155031	Reniflard Ø16x150
32	FT155032	Joint SPI
33	FT155033	Roulement palier avant
34	FT155034	Joint palier avant
37	FT155037	Palier avant
38	FT155038	Vilebrequin
39	FT155039	Volant Ø 260-1A
40	FT155040	Rondelle de volant
42	FT155042	Vis volant
	FT155KJ	Kit 3 joints (09-11-13)

IMPORTANT : Pour commander les pièces détachées du cylindre de compression, préciser la référence de votre cylindre FT155 suivi du code . **Ex:Pour cylindre FT155: Joint de culasse code FT155009**

Montage des roues sur la cuve



REF	CODE	DESCRIPTION
1	B1280	Boulon (Vis H M12x80 + Ecrou Hu M12)
2	RP12	Rondelle plate MN Ø12
3	953350	Entretoise longue Ø 12 x 19,8 Lg: 61
4	20020	Roue Ø 200mm axe de 20mm
5	RE12	Rondelle éventail AZ12

SI DEUX TROUS DANS LE
PIED DE CUVE:
MONTER DANS LE TROU DU
HAUT.