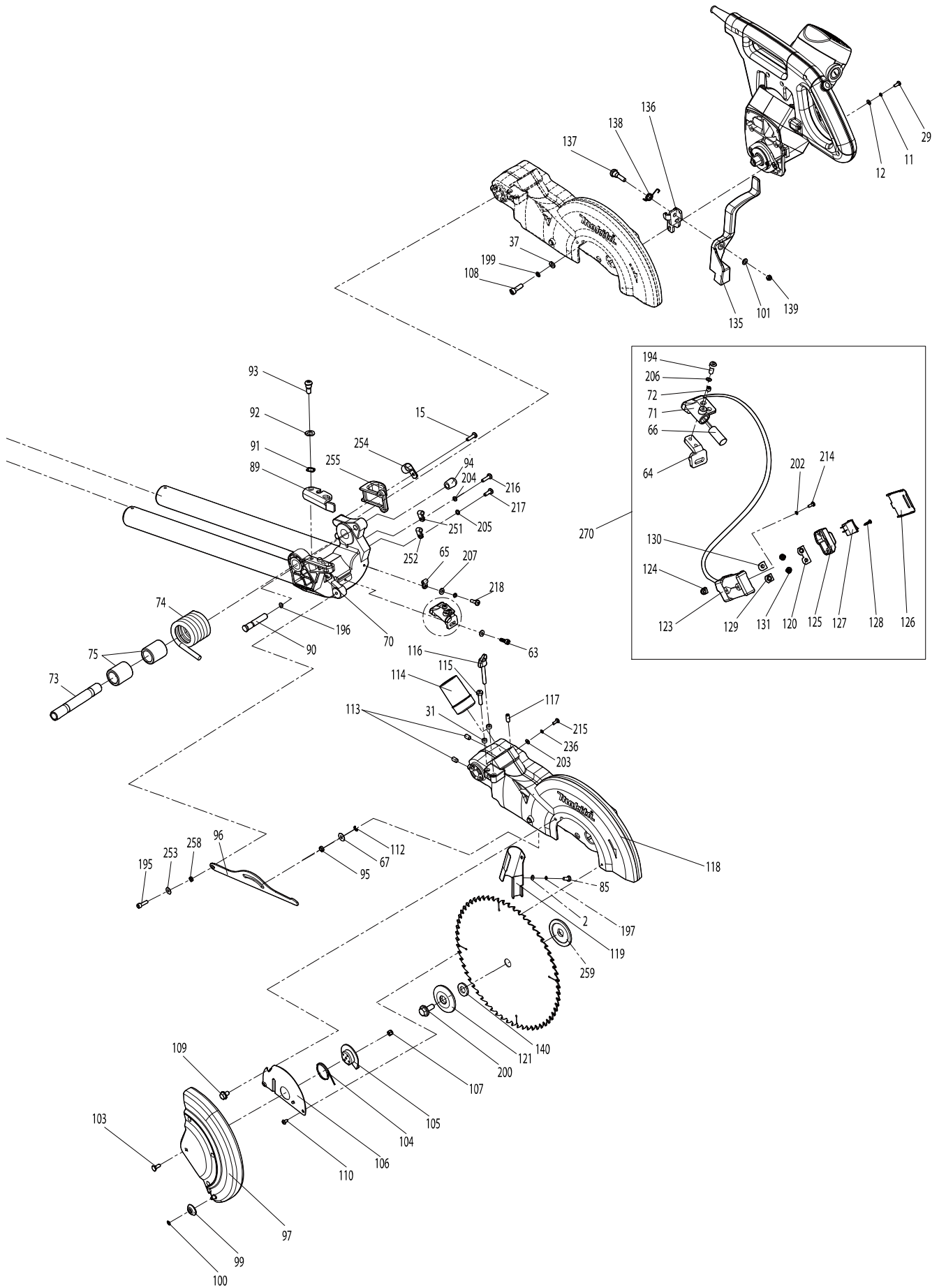
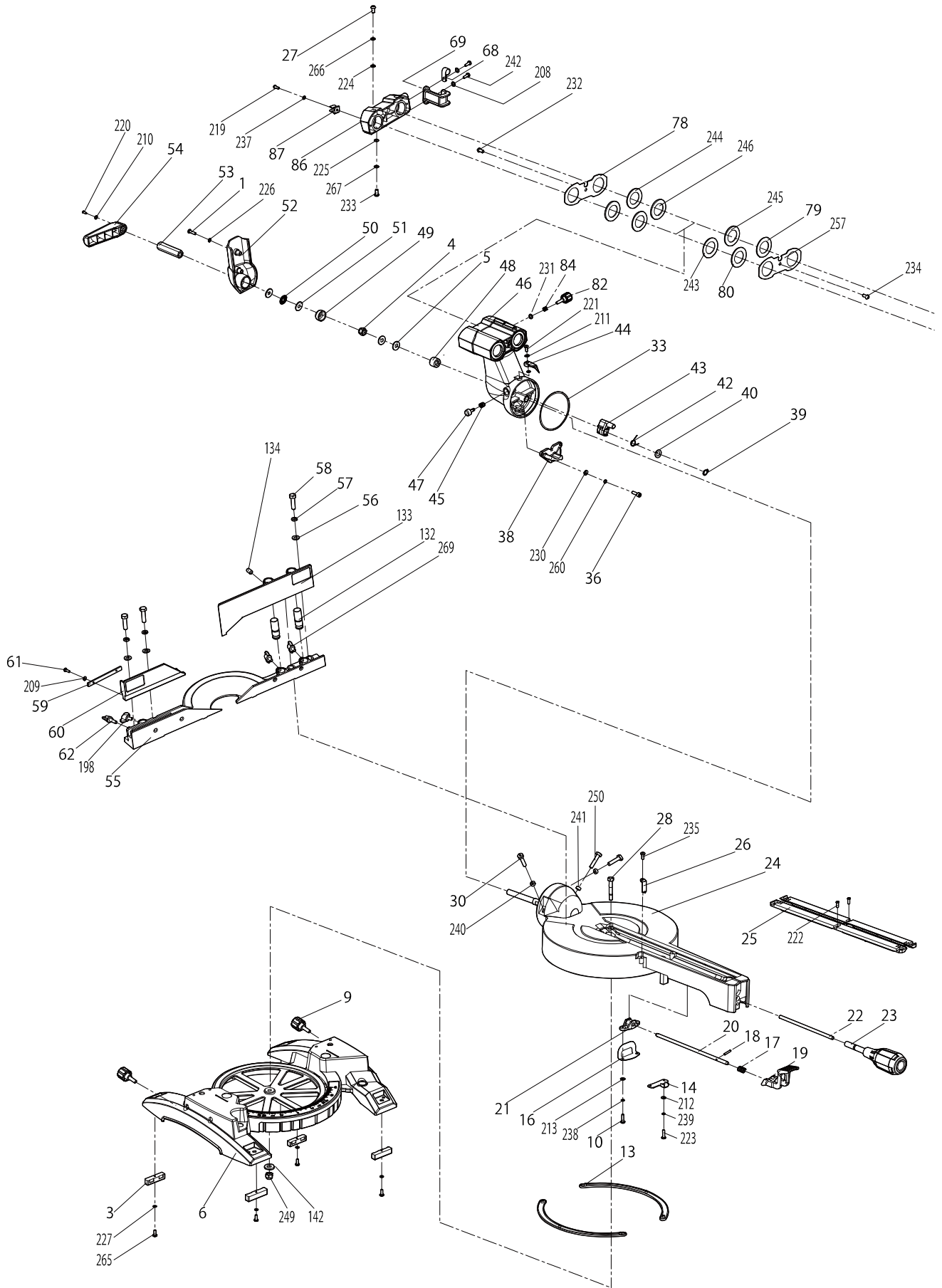


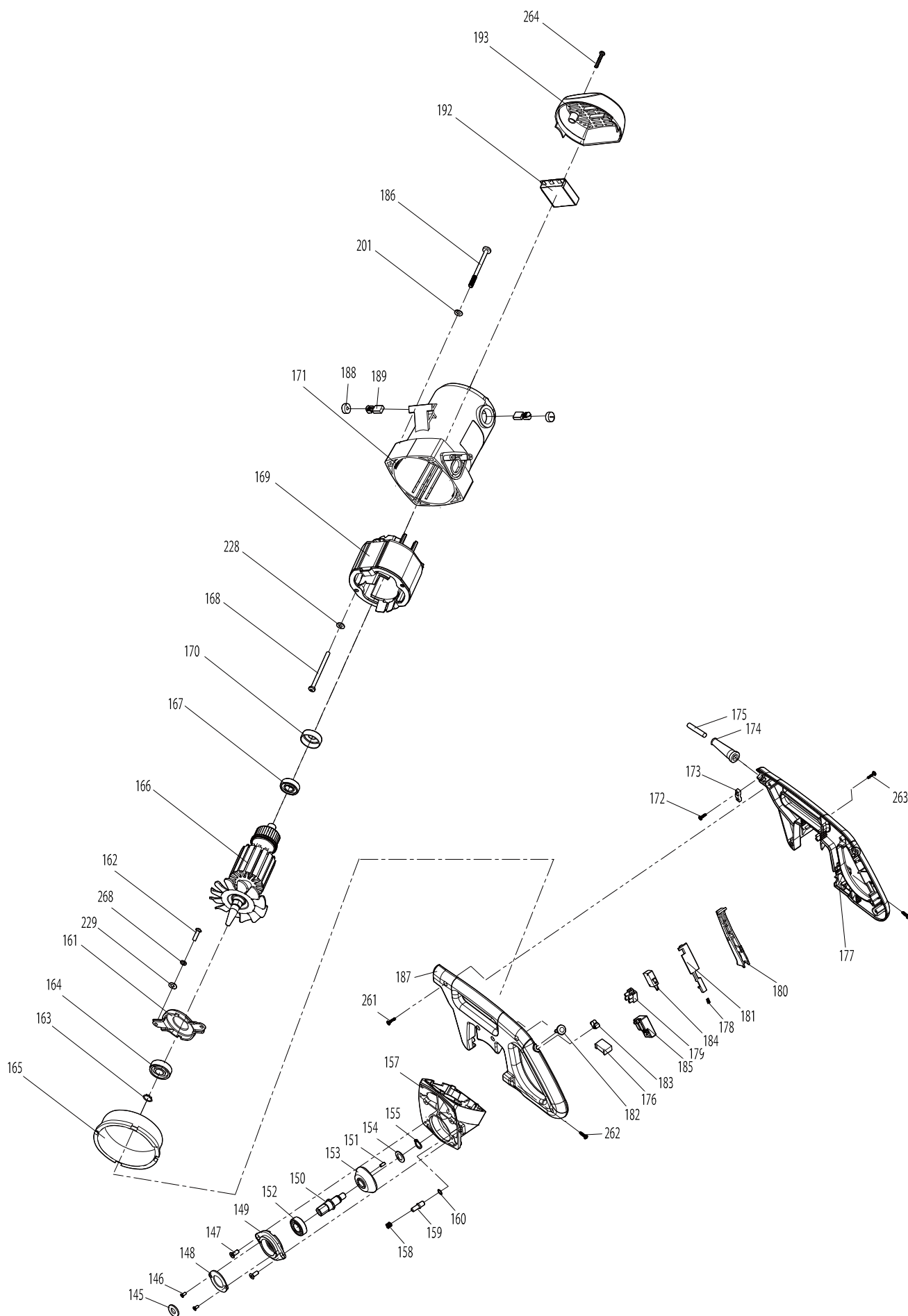
Numéro du modèle LS1018L SCIE RADIALE D=260mm LASER



Numéro du modèle LS1018L SCIE RADIALE D=260mm LASER



Numéro du modèle LS1018L SCIE RADIALE D=260mm LASER



Position	Référence	Description	Echar	QTE	N/O	Option 1	Option 2	COMMENTAIRE
001	JM23100006	VIS M5X20		2	0		P1	
002	JM23100007	RONDELLE 5		2	0		P1	
003	JM23100008	COUSSINET		4	0		P1	
004	JM23100009	ECROU M10		1	0		P1	
005	JM23100010	RONDELLE 10		2	0		P1	
006	JM23100300	BASE CPL		1	5		P36	
C10	JM2708A060	CAUTION LABEL		2				
C20	JM23100012	LABEL		1	0		P1	
D10		INC. 7			*			
007	JM23100012	LABEL		1	*	0	P1	
009	JM23100013	BOUTON		2	0		P1	
010	JM23100014	VIS M4X15		2	0		P1	
011	JM23100015	RONDELLE 4		2	0		P1	
012	JM23100016	RONDELLE 4		2	0		P1	
013	JM23100017	PLAQUE DE FRICTION		2	0		P1	
014	JM23100018	PLAQUE DE BLOCAGE A		1	65		P2	
015	JM23100019	VIS M4X18		2	0		P1	
016	JM23100020	PLAQUE DE BLOCAGE B		1	65		P2	
017	JM23100021	RESSORT DE BLOCAGE		1	65		P2	
018	JM23100022	AXE DE BLOCAGE		1	0		P1	
019	JM23100023	PLAQUE		1	0		P1	
020	JM23100024	AXE DE BLOCAGE B		1	0		P3	
021	JM23100025	PLAQUE DE BLOCAGE		1	0		P3	
022	JM23100026	AXE DE BLOCAGE A		1	0		P1	
023	JM23100027	POIGNEE		1	1		P5	
024	JM23200100	TABLE CPL		1	7		P34	
C10	JM23200004	ECHELLE DE GRADUATION		1	0		P1	
C20	JM23100038	AXE ELASTIQUE 4X20		1	0		P1	
C30	JM23100039	BRAS DE BLOCAGE		1	0		P3	
C40	JM23100009	ECROU M10		1	0		P1	
D10		INC. 32,34,35			*			
025	JM23100029	PLAQUE		2	0		P3	
026	JM23100030	POINTEUR ANGLE		1	0		P1	
027	JM23100031	VIS M5X15		2	0		P1	
028	JM23100032	AXE PIVOT		1	1		P5	
029	JM23100033	VIS M4X12		2	0		P1	
030	JM23100034	VIS M6X28		1	0		P1	
031	JM23100035	ANNEAU DE SERRAGE		2	0		P1	
032	JM23200004	ECHELLE DE GRADUATION		1	*	0	P1	
033	JM23100037	BAGUE DE FRICTION		1	0		P1	
034	JM23100038	AXE ELASTIQUE 4X20		1	*	0	P1	
035	JM23100039	BRAS DE BLOCAGE		1	*	0	P3	
036	JM23100040	VIS M6X20		3	0		P1	
037	JM23100041	RONDELLE		4	0		P1	
038	JM23200005	LIMITEUR 45 DEGRES		1	1		P5	
039	JM23100043	ANNEAU 10		1	0		P1	
040	JM23100044	RONDELLE 12X20X1		1	0		P1	
041	JM23100045	AXE LIMITEUR D'ANGLE		1	*	0	P3	

Position	Référence	Description	Echar	QTE	N/O	Option 1	Option 2	COMMENTAIRE
042	JM23100046	RESSORT DE BLOCAGE 90 DEGRES		1	0		P1	
043	JM23100047	BLOCAGE 90 DEGRES		1	1		P5	
044	JM23100048	POINTEUR ANGLE		1	0		P1	
045	JM23100049	RESSORT		1	0		P1	
046	JM23100330	BRAS DE SUPPORT CPL		1	7		P34	
C10	JM23100045	AXE LIMITEUR D'ANGLE		1	0		P3	
C20	JM23100081	BUTOIR		1	0		P3	
C30	JM23100085	ROULEMENT A BILLES LINEAIRE		1	15		P64	
C40	JM23100087	VIS M6X8		1	0		P1	
C50	JM23100081	BUTOIR		1	0		P3	
D10		INC. 77,79-81,83,243-246,256			*			
D11		INC. 79-80,243-246						
047	JM23100051	BOUTON		1	0		P1	
048	JM23100052	PLAQUE		1	0		P1	
049	JM23100053	PLAQUE		1	0		P1	
050	JM23100054	ROULEMENT		1	2		P10	
051	JM23100055	RONDELLE 10X26X2.5		2	0		P1	
052	JM23100056	CARTER DE FIXATION		1	0		P1	
053	JM23100057	ECROU		1	0		P1	
054	JM23100058	LEVIER DE BLOCAGE		1	0		P1	
055	JM23100059	RIP FENCE		1	*		P63	
055-1	JM23200037	BUTEE	O	1	6		P63	
056	JM23100060	RONDELLE 8		4	0		P1	
057	JM23100061	RONDELLE 8		4	0		P1	
058	JM23100062	VIS M8X30		4	0		P1	
059	JM23100063	CLE		1	65		P2	
060	JM23100320	BUTEE SUPERIEURE CPL		1	* 9		P12	
C10	JM23180060	LABEL		1	* 0		P1	
060-1	JM23210006	SUB FENCE COMPLETE	<	1			P15	
C10	JM23180060	LABEL		1	0		P1	
061	JM23100065	VIS M4X8		2	0		P1	
062	JM23100066	VIS PAPILLON M6X20		1	0		P1	
063	JM23100067	VIS M4X12		1	0		P1	
064	JM23100068	PLAQUE DE FIXATION LASER		1	0		P1	
065	JM23100069	FIXATION CABLE LASER		1	0		P1	
066	JM23100070	LASER		1	55		P14	
067	JM23100071	RONDELLE 6		1	0		P1	
068	JM23100072	FIXATION CABLE		1	0		P1	
069	JM23100073	FIXATION		1	0		P3	
070	JM23100340	FIXATION CARTER DE LAME		1	* 13		P23	
C10	JM23180059	CAUTION LABEL		1	*			
D10		INC. 76,141			*			
070-1	JM23100342	FIXATION CARTER DE LAME	O	1	7		P34	
C10	JM23100145	AXE ELASTIQUE 5X30		2	0		P1	
C20	JM23180059	CAUTION LABEL		1				
D10		INC. 76,141			*			
071	JM23100075	BASE LASER		1	65		P2	
072	JM23100076	VIS M4X10		1	0		P1	

Position	Référence	Description	Echar	QTE	N/O	Option 1	Option 2	COMMENTAIRE
073	JM23100077	AXE DE CONNEXION		1	0		P3	
074	JM23100078	RESSORT DE TORSION		1	25		P11	
075	JM23100079	TUBE		2	0		P1	
076	JM23100080	GLISSIERE		2	*	13	P23	
077	JM23100081	BUTOIR		1	*	0	P3	
078	JM23100082	DEFLECTEUR		1	0		P3	
079	JM23100083	FIXATION		2	0		P1	
080	JM23100084	ANNEAU		1	0		P1	
081	JM23100085	ROULEMENT A BILLES LINEAIRE		3	*	15	P64	
082	JM23100086	BOUTON DE BLOCAGE		1	0		P1	
083	JM23100087	VIS M6X8		2	*	0	P1	
084	JM23100088	RESSORT		1	0		P1	
085	JM23100089	VIS M5X12		2	0		P1	
086	JM23100090	CARTER ARR. BARRE DE GUIDAGE		1	55		P14	
087	JM23100091	FIXATION		1	0		P1	
089	JM23100092	PLAQUE REGLAGE PROF. DE COUPE		1	0		P1	
090	JM23100093	AXE C		1	*	0	P1	
090-1	JM23100193	PIN C	O	1			P1	
091	JM23100094	RONDELLE		1	0		P1	
092	JM23100095	RONDELLE 8X14X1		1	0		P1	
093	JM23100096	VIS		1	0		P1	
094	JM23100097	BOUCHON AXE		1	0		P1	
095	JM23100098	BAGUE		1	0		P1	
096	JM23100099	LIEN		1	1		P5	
097	JM23100350	CARTER DE LAME INFERIEUR CPL		1	45		P19	
C10	JM23100101	RIVET		3	*	0	P1	
C20	JM23100105	PLAQUE CARTER DE LAME INF.		1	*	2	P9	
C30	JM23100104	RONDELLE 5		3	*	0	P1	
D10		INC. 98,101,102			*			
D11		INC. 101			*			
098	JM23100101	RIVET		3	*	0	P1	
099	JM23100102	ROUE		1	0		P1	
100	JM23100103	ANNEAU DE FIXATION ROUE		1	0		P1	
101	JM23100104	RONDELLE 5		1	0		P1	
102	JM23100105	PLAQUE CARTER DE LAME INF.		1	*	2	P9	
103	JM23100106	VIS M6X12		1	0		P1	
104	JM23100107	RESSORT		1	0		P3	
105	JM23100108	PLAQUE		1	0		P1	
106	JM23100109	PLAQUE DE FIXATION		1	0		P1	
107	JM23100110	ECROU M6		1	0		P1	
108	JM23200006	VIS M6X22		4	0		P1	
109	JM23100112	VIS		1	0		P1	
110	JM23100113	VIS		1	0		P1	
111	JM23100114	AXE		1	*	0	P1	
112	JM23100115	RONDELLE 5		1	0		P1	
113	JM23100116	VIS M6X12		2	0		P1	
114	JM23100117	RACCORD POUSSIERE		1	65		P2	
115	JM23100118	VIS M6X25		1	0		P1	

Position	Référence	Description	Echar	QTE	N/O	Option 1	Option 2	COMMENTAIRE
116	JM23100119	BOUTON		1	0		P3	
117	JM23100120	VIS M6X15		1	0		P1	
118	JM23100360	UP BLADE GUARD COMPLETE		1	*		P35	
C10	JM23180058	CAUTION LABEL		1	*			
D10		INC. 143			*			
118-1	JM23200141	UP BLADE GUARD COMPLETE	O	1	*		P31	
C10	JM23180058	CAUTION LABEL		1	*			
D10		INC. 143			*			
118-2	JM23200146	CARTER DE LAME COMPLET	O	1	3		P31	
C10	JM23180058	CAUTION LABEL		1				
C20	JM23100114	AXE		1	0		P1	
C30	JM23100147	BUTOIR		1	65		P2	
D10		INC. 143			*			
119	JM23100122	PLAQUE		1	0		P1	
120	JM23100123	PLAQUE		1	0		P3	
121	JM23100124	FLASQUE		1	2		P8	
123	JM23100125	BOITIER BATTERIE		1	1		P4	
124	JM23100126	TUBE DU CABLE LASER		1	0		P1	
125	JM23100127	CARTER INTERRUPTEUR LASER		1	0		P1	
126	JM23100128	CARTER BOITIER BATTERIE		1	0		P1	
127	JM23100129	INTERRUPTEUR DU LASER		1	0		P3	
128	JM23100130	VIS 2.9X12		2	0		P1	
129	JM23100131	FEUILLE DE CUIVRE ANODE		1	0		P1	
130	JM23100132	FEUILLE DE CUIVRE CATHODE		1	0		P1	
131	JM23100133	RESSORT		2	0		P1	
132	JM23200007	AXE DE CONNEXION BUTEE SUP.DR.		2	1		P4	
133	JM23200110	BUTEE SUPERIEURE DROITE CPL		1	75		P21	
C10	JM23280056	LABEL		1	0		P1	
134	JM23200009	VIS M6X10		2	0		P1	
135	JM23200010	LEVIER DE BLOCAGE		1	0		P1	
136	JM23200011	FIXATION LEVIER DE BLOCAGE		1	0		P1	
137	JM23100139	VIS		1	0		P1	
138	JM23100140	RESSORT		1	0		P1	
139	JM23100141	ECROU M5		1	0		P1	
140	JM23100144	ANNEAU CENTRAL LAME		1	0		P1	
141	JM23100145	AXE ELASTIQUE 5X30		2	* 0		P1	
142	JM23100154	RONDELLE 10		1	0		P1	
143	JM23100147	BUTOIR		1	* 65		P2	
145	JM23200012	RONDELLE 15.88		1	65		P2	
146	JM23200013	VIS M4X10		2	0		P1	
147	JM23200014	VIS M6X15		2	0		P1	
148	JM23200015	PLAQUE		1	1		P4	
149	JM23200016	CARTER DE ROULEMENT		1	2		P8	
150	JM23200017	ARBRE DE SORTIE		1	55		P14	
151	JM23200018	CLE 4X10		1	0		P1	
152	JM23200019	ROULEMENT 6004		1	* 2		P8	
152-1	JM23200031	ROULEMENT 6003	X	1	2		P8	
153	JM23200020	PIGNON		1	1		P20	

Position	Référence	Description	Echar	QTE	N/O	Option 1	Option 2	COMMENTAIRE
154	JM23200021	RONDELLE		1	0		P1	
155	JM23200022	RONDELLE 14		1	0		P1	
156	JM23200023	BAGUE		1	*	1	P5	
157	JM23200130	ENGRENAGE		1		45	P28	
C10	JM23200023	BAGUE		1		1	P5	
D10		INC. 156			*			
158	JM23200025	RESSORT		1		65	P2	
159	JM23200026	AXE		1		65	P2	
160	JM23200027	RONDELLE 10.5X1		1	0		P1	
161	JM23200028	CARTER DE FIXATION ARBRE		1	1		P4	
162	JM23200029	VIS M5X18		2	0		P1	
163	JM23200030	RONDELLE 16		1	0		P1	
164	JM23200031	ROULEMENT 6003		1	2		P8	
165	JM23100168	ANNEAU DE DEFLEXION		1	0		P1	
166	JM23200001	ROTOR CPL		1	9		P35	
167	JM23200032	ROULEMENT 6001		1	2		P8	
168	JM23100170	VIS M5X70		2	0		P1	
169	JM23100001	STATOR CPL		1	7		P34	
170	JM23100172	RONDELLE		1	0		P1	
171	JM23200120	CARTER MOTEUR CPL		1	13		P23	
C10	JM23180056	CAUTION LABEL		1				
C20	JM23180057	MARQUAGE MAKITA		1	0		P1	
C30	JM23280021	NAME PLATE		1				
C40	JM23100184	PORTE CHARBON		2	0		P3	
C50	JM23100185	VIS M5X8		2	0		P1	
D10		INC. 190,191			*			
172	JM23100167	VIS M4X16		2	0		P1	
173	JM23100166	FIXATION CABLE		1	0		P1	
174	JM23100165	TUBE DE PROTECTION		1	65		P2	
175	JM23000156	CABLE D'ALIMENTATION		1	1		P20	
176	JM23100169	CONDENSATEUR		1	1		P5	
177	JM23200034	POIGNEE DROITE		1	9		P12	
178	JM23100176	RESSORT		1	0		P3	
179	JM23100171	BORNE DE BRANCHEMENT		1	0		P3	
180	JM23100174	POIGNEE INTERRUPTEUR		1	1		P5	
181	JM23100175	PLAQUE		1	0		P3	
182	JM23100177	CLE CIRCUIT FREINAGE		1	0		P1	
183	JM23100173	FIXATION		1	0		P1	
184	JM23100178	INTERRUPTEUR CIRCUIT FREINAGE		1	1		P5	
185	JM23100179	INTERRUPTEUR		1	5		P17	
186	JM23200035	VIS M6X50		4	0		P1	
187	JM23200036	POIGNEE GAUCHE		1	9		P12	
188	JM23100182	CAPUCHON DE VIS		2	0		P1	
189	JM23100183	CARBON BRUSH		2	*		P7	
189-1	JM23000123	CHARBONS	O	2	*	0	P3	
189-2	JM23000123	CHARBONS	O	1		0	P3	
190	JM23100184	PORTE CHARBON		2	*	0	P3	
191	JM23100185	VIS M5X8		2	*	0	P1	

Position	Référence	Description	Echar	QTE	N/O	Option 1	Option 2	COMMENTAIRE
192	JM23100186	RELAJ DE DEMARRAGE PROGRESSIF		1	1		P20	
193	JM23100188	CARTER MOTEUR ARRIERE		1	1		P5	
194	JM23100146	VIS M4X10		2	0		P1	
195	JM23100148	VIS M6X20		1	0		P1	
196	JM23100150	ANNEAU D'ETANCHEITE		1	0		P1	
197	JM23100149	RONDELLE 5		2	0		P1	
198	JM23100152	VIS PAPILLON M6X10		1	8		P1	
199	JM23100151	RONDELLE 6		4	0		P1	
200	JM23100153	VIS LAME		1	0		P1	
201	JM23100190	RONDELLE 6 SPECIALE		4	0		P1	
202	JM23100016	RONDELLE 4		2	0		P1	
203	JM23100016	RONDELLE 4		1	0		P1	
204	JM23100016	RONDELLE 4		1	0		P1	
205	JM23100016	RONDELLE 4		1	0		P1	
206	JM23100016	RONDELLE 4		2	0		P1	
207	JM23100016	RONDELLE 4		2	0		P1	
208	JM23100016	RONDELLE 4		1	0		P1	
209	JM23100016	RONDELLE 4		2	0		P1	
210	JM23100016	RONDELLE 4		1	0		P1	
211	JM23100016	RONDELLE 4		1	0		P1	
212	JM23100016	RONDELLE 4		2	0		P1	
213	JM23100016	RONDELLE 4		2	0		P1	
214	JM23100033	VIS M4X12		2	0		P1	
215	JM23100033	VIS M4X12		1	0		P1	
216	JM23100033	VIS M4X12		1	0		P1	
217	JM23100033	VIS M4X12		1	0		P1	
218	JM23100033	VIS M4X12		1	0		P1	
219	JM23100033	VIS M4X12		1	0		P1	
220	JM23100033	VIS M4X12		1	0		P1	
221	JM23100033	VIS M4X12		1	0		P1	
222	JM23100033	VIS M4X12		6	0		P1	
223	JM23100033	VIS M4X12		2	0		P1	
224	JM23100007	RONDELLE 5		2	0		P1	
225	JM23100007	RONDELLE 5		2	0		P1	
226	JM23100007	RONDELLE 5		2	0		P1	
227	JM23100007	RONDELLE 5		4	0		P1	
228	JM23100007	RONDELLE 5		2	0		P1	
229	JM23100007	RONDELLE 5		2	0		P1	
230	JM23100041	RONDELLE		3	0		P1	
231	JM23100041	RONDELLE		1	0		P1	
232	JM23100089	VIS M5X12		1	0		P1	
233	JM23100089	VIS M5X12		2	0		P1	
234	JM23100089	VIS M5X12		1	0		P1	
235	JM23100089	VIS M5X12		1	0		P1	
236	JM23100015	RONDELLE 4		1	0		P1	
237	JM23100015	RONDELLE 4		1	0		P1	
238	JM23100015	RONDELLE 4		2	0		P1	
239	JM23100015	RONDELLE 4		2	0		P1	

Position	Référence	Description	Echar	QTE	N/O	Option 1	Option 2	COMMENTAIRE
240	JM23100035	ANNEAU DE SERRAGE		1	0		P1	
241	JM23100035	ANNEAU DE SERRAGE		2	0		P1	
242	JM23100019	VIS M4X18		2	0		P1	
243	JM23100083	FIXATION		1	0		P1	
244	JM23100083	FIXATION		1	0		P1	
245	JM23100084	ANNEAU		2	0		P1	
246	JM23100084	ANNEAU		1	0		P1	
247	JM23100104	RONDELLE 5		3	*	0	P1	
248	JM23100009	ECROU M10		1	*	0	P1	
249	JM23100009	ECROU M10		1	0		P1	
250	JM23100034	VIS M6X28		2	0		P1	
251	JM23100069	FIXATION CABLE LASER		1	0		P1	
252	JM23100069	FIXATION CABLE LASER		1	0		P1	
253	JM23100071	RONDELLE 6		1	0		P1	
254	JM23100072	FIXATION CABLE		1	0		P1	
255	JM23100073	FIXATION		1	0		P3	
256	JM23100081	BUTOIR		1	*	0	P3	
257	JM23100082	DEFLECTEUR		1	0		P3	
258	JM23100098	BAGUE		1	0		P1	
259	JM23100124	FLASQUE		1	2		P8	
260	JM23100151	RONDELLE 6		3	0		P1	
261	JM23100167	VIS M4X16		5	0		P1	
262	JM23100167	VIS M4X16		1	0		P1	
263	JM23100167	VIS M4X16		2	0		P1	
264	JM23100167	VIS M4X16		2	0		P1	
265	JM23100006	VIS M5X20		4	0		P1	
266	JM23100149	RONDELLE 5		2	0		P1	
267	JM23100149	RONDELLE 5		2	0		P1	
268	JM23100149	RONDELLE 5		2	0		P1	
269	JM23100066	VIS PAPILLON M6X20		2	0		P1	
270	JM23100390	LASER CPL		1	75		P21	
D10		INC. 64,66,71,72,120,123-131,						
D20		INC. 194,202,206,214						
A01	JM23100500	EXTENSION		1	*	8	A15	
A01-1	JM23100500	EXTENSION	<	2		8	A15	
A02	782230-2	BOITE A CLE 13-3		1	*	55	P14	
A02-1	JM23100197	BOX WRENCH 13-3	O	1			P15	
A03	JM23100005	LAME		1		8	A26	
A04	JM27000328	PLAQUE TRIANGULAIRE		1		65	P2	
A05	JM23100501	SAC POUSSIERES CPL		1		1	A7	
A06	JM23100502	ETAU CPL		1		3	A13	