

Caillebotis M24/MPR24

Le caillebotis monoposte bords biseautés

Composition : 100 % caoutchouc naturel (M24 - coloris noir) ou caoutchouc nitrile (MPR24 - coloris rouge*)

Applications : postes fixes en milieu industriel ou agroalimentaire, cuisines, bars...

Environnement :

M24 : sec ou humide

MPR24 : sec, humide ou huileux

Avantages :

- bords biseautés pour éviter les risques de chute
- drainant grâce à ses picots en face inférieure
- antidérapant
- facile à nettoyer grâce à sa légèreté
- très résistant
- résiste aux graisses (MPR24)

Coloris : noir (caoutchouc naturel) ou rouge (caoutchouc nitrile)

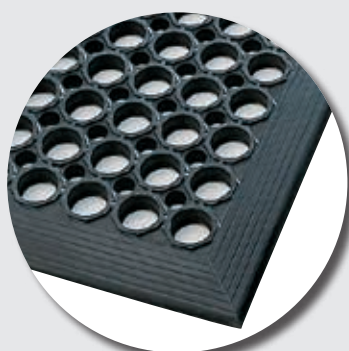
+ **Info :** souplesse obtenue par le matériau



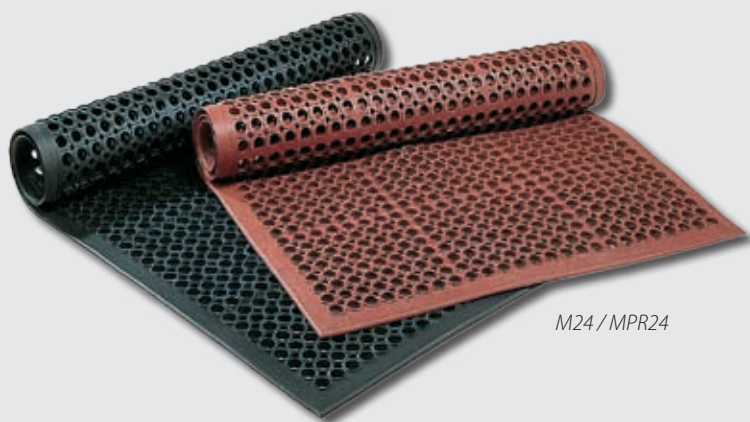
M24



Face inférieure M24



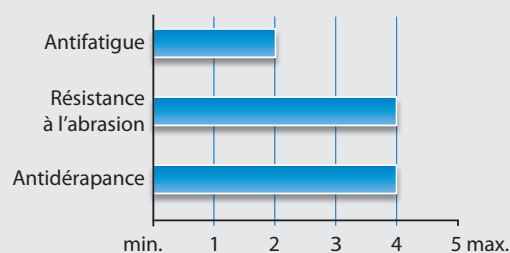
Face supérieure M24



M24 / MPR24



MPR24



Référence	Dimensions	Epaisseur	Poids
M24	91 x 152 cm	14 mm	11,5 kg/p
MPR24 (nitrile)	91 x 152 cm	14 mm	12,0 kg/p

* Nous nous réservons la possibilité de livrer la qualité nitrile en coloris noir