

# Glasroc® H OCEAN

La plaque de plâtre pour les locaux très humides



Cloisons | Contre-cloisons  
Plafonds intérieurs



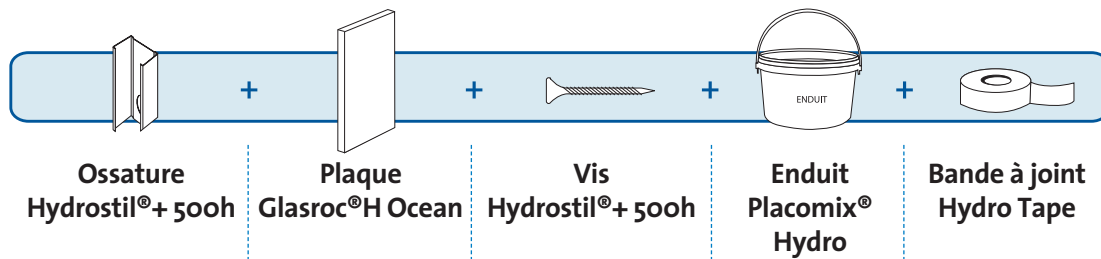
# SOMMAIRE

<b>Glasroc® H Ocean 13</b> .....	<b>3</b>
> Cloisons et contre-cloisons .....	<b>3</b>
> Plafonds intérieurs .....	<b>6</b>
<b>Glasroc® H Ocean 18S</b> .....	<b>9</b>
> Solution monoparement en cloisons et contre-cloisons .....	<b>9</b>
<b>Mise en œuvre</b> .....	<b>12</b>
<b>Gamme Offre 100 % Placo®</b> .....	<b>14</b>

# Glasroc® H OCEAN 13

## Description

Les plaques **Glasroc® H Ocean 13** sont composées d'un cœur hautement hydrofugé et de parements constitués d'un voile non-tissé à base de fibres de verre. Insensibles à l'humidité, facilement identifiables grâce à leur couleur bleu clair, elles sont associées aux ossatures et vis **Hydrostil®+ 500h**, à l'enduit **Placomix® Hydro** et à la bande à joint **Hydro Tape**.



## Domaine d'emploi

Les plaques **Glasroc® H Ocean 13** sont destinées à la réalisation de cloisons de distribution ou de contre-cloisons dans les bâtiments à usage d'habitation, de bureaux, locaux scolaires, hôpitaux, hôtels... Elles peuvent être utilisées dans les locaux classés EA, EB, EB+ privés, mais nous les prescrivons particulièrement pour tous les locaux EB+ collectifs ainsi que certains locaux EC<sup>(1)</sup> :

Classement	Description
EB+ collectif	Cuisine collective (école, hôtel, maison de retraite, hôpital)
	Douche à l'italienne
	Salle d'eau individuelle avec jet hydromassant (maison individuelle, résidence personnes âgées, hôtel, hôpital)
	Douche collective individuelle (internat, usine)
	Sanitaire accessible au public (école, restaurant, hôtel, aéroport)
	Vestiaire collectif sans communication directe avec douche collective ou piscine (stade, gymnase, salle de sport)
	Laverie collective non commerciale (école, hôpital, hôtel)
EC	Cuisine collective (autres cas)
	Douche collective (stade, gymnase)

(1) Selon le classement visé dans le document "Classement des locaux en fonction de l'exposition à l'humidité des parois" e-cahier CSTB 3567 - mai 2006.



## + Produit

- > Parfaitement adapté aux locaux très humides
- > Très haute résistance à l'eau et à l'humidité



Pièces humides

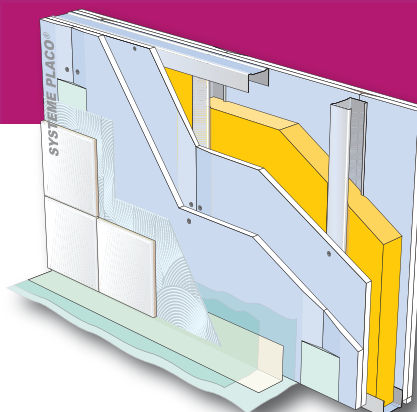


Productivité chantier

## Caractéristiques techniques

Caractéristiques	Spécifications
Épaisseur (mm)	12,5
Largeur (mm)	1200
Longueurs au tarif (mm)	2500/2600/3000
Poids	env. 10,8 kg/m <sup>2</sup>
Couleur des parements	face : bleu clair / dos : blanc
Haute dureté	oui (empreinte ≤ 15 mm)
Hydrofugation	≤ 3% après 2h d'immersion
Réaction au feu	A1
Validations techniques	Locaux EB+c : Avis technique n°9/16-1032 Locaux EC partiels : en cours





## Performances des cloisons distributives Glasroc® H Ocean 13

Type de cloison			72/48	98/48	120/70
Épaisseur cloison (mm)			72	98	120
Nombre de plaques par parement			1 x Glasroc® H Ocean 13	2 x Glasroc® H Ocean 13 ou 1 x Placomarine® BA 13 + 1 x Glasroc® H Ocean 13	
Ossature			Montant Hydrostil®+ M48 500h	Montant Hydrostil®+ M48 500h	Montant Hydrostil®+ M70 500h
Hauteurs limites en m <sup>(1)</sup>	Entraxe montants simples (m)	0,60	2,55	3,00	3,90
		0,40*	2,85	3,45	4,50
	Entraxe montants doubles (m)	0,60	3,15	3,75	4,95
		0,40*	3,55	4,15	5,45
Résistance au feu <sup>(2)</sup>			El 45 <sup>(3)</sup>	El 120 <sup>(4)</sup> avec 2 x Glasroc® H Ocean 13 ou El 60 <sup>(3)</sup> avec 1 x Placomarine® BA 13 + 1 x Glasroc® H Ocean 13	
Isolation acoustique <sup>(5)</sup>	Sans isolant	R <sub>A</sub> (dB)	33	40	42
	Avec isolant	R <sub>A</sub> (dB)	39	47	50
Résistance aux chocs <sup>(1)</sup>			120 J		

(1) Locaux EB+c : Avis Technique n°9/16-1032 / Locaux EC partiels : en cours - (2) Performances obtenues avec joints horizontaux en vis-à-vis protégés, et boîtiers électriques protégés.

(3) PV CSTB n°RS13-077 + Extension 15/1. Hauteur maxi 3m. - (4) PV CSTB n°RS13-078. Hauteur maxi 4 m. - (5) RE CSTB n°AC99.016/1-B

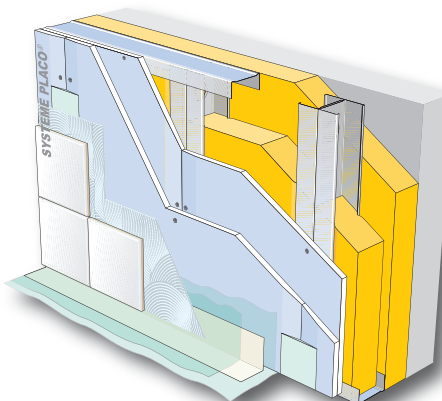
\* la performance acoustique sera réduite de 1 dB dans le cas de montage à entraxe 0,40m.

## Performances des contre-cloisons Glasroc® H Ocean 13

### > Sur montant

Type de parement	Simple		Double	
Ossature	montant Hydrostil®+ M48 500h			
Entraxe ossature	0,40		0,60	
Montant simple/double	simple	double	simple	double
Hauteurs limites en m <sup>(1)</sup>	2,10	2,50	2,30	2,75
Ossature	montant Hydrostil®+ M70 500h			
Entraxe ossature	0,40		0,60	
Montant simple/double	simple	double	simple	double
Hauteurs limites en m <sup>(1)</sup>	2,65	3,15	2,95	3,50
Résistance aux chocs <sup>(1)</sup>	120 J		120 J	

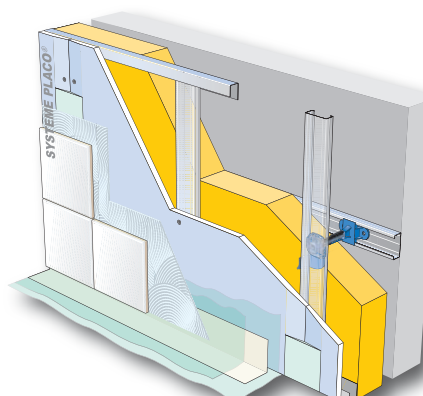
(1) Locaux EB+c : Avis Technique n°9/16-1032 / Locaux EC partiels : en cours.



### > Sur fourrure

Type de parement	Simple		Double	
Ossature	Fourrure Hydrostil®+ F530 500h			
Entraxe ossature	0,60			
Appui intermédiaire	Appui Rénovation Stil® F 530			
Nb d'appuis sur la hauteur	1	2	1	2
Entraxe max des appuis	1,30	1,20	1,60	
Hauteurs limites en m <sup>(1)</sup>	2,60	3,60	3,20	4,80
Résistance aux chocs <sup>(1)</sup>	120 J <sup>(2)</sup>		120 J	

(1) Locaux EB+c : Avis Technique n°9/16-1032 / Locaux EC partiels : en cours.  
(2) Avec entretoise à mi-hauteur dans le cas d'un entraxe à 0,60m. Sans renfort dans le cas d'un entraxe réduit à 0,40 m.





## ☒ Constitution des cloisons et contre-cloisons Glasroc® H Ocean 13

Type de local	Locaux EB+ collectifs	Cuisines collectives <sup>(1)(2)</sup> Douches collectives de vestiaires de stade ou de gymnase <sup>(1)</sup>
<b>Composition des parements</b>		
Parement simple peau côté local humide	1 Glasroc® H Ocean 13	
Parement double peau côté local humide	1 Placomarine® BA13 + 1 Glasroc® H Ocean 13	2 Glasroc® H Ocean 13
Parement coté local sec EA ou EB	1 ou 2 Placoplatre® BA13	
<b>Prescription des autres composants</b>		
Vis	Vis TTPC 25 ou 45	Vis Hydrostil®+ TTPC 25 ou 41 500h
Montants	Hydrostil®+ M48 ou M70 500h	
Fourrures (contre-cloison)	Hydrostil® + F 530 500h	
Rails	Stil® R48, R70 ou F 530	
Traitement des joints	Enduit Placomix® Hydro associé à la bande Hydro Tape	
<b>Prescription relative au revêtement en carreaux céramiques</b>		
Hauteur minimale à carreler	Définie dans les DPM (2 m ± 10% mini)	Toute hauteur
Mode de pose du carrelage	Collage direct sur plaques Glasroc® H Ocean	Collage sur sous-couche Placotanche®
<b>Prescription relative au traitement en pied d'ouvrage</b>		
Traitement	Sur toute la périphérie du local : bande d'étanchéité Placoplatre® associée à la sous-couche Placotanche®	

(1) Locaux classés EC selon le classement visé dans le document "Classement des locaux en fonction de l'exposition à l'humidité des parois" e-cahier CSTB 3567 - mai 2006.

(2) Si les DPM (Documents Particuliers du Marché) prévoient une utilisation dont les attendus sont conformes aux conditions des locaux EB+collectifs, il est possible de déclasser la cuisine en EB+ collectifs.



## La plaque de plâtre idéale pour les plafonds intérieurs de locaux très humides

### Description

Les plaques **Glasroc® H Ocean 13** sont composées d'un cœur hautement hydrofugé et de parements constitués d'un voile non-tissé à base de fibres de verre insensible à l'humidité, facilement identifiable grâce à sa couleur bleu claire.

Elles sont associées aux profilés et accessoires **Hydrostil®+ 500h**, à l'enduit **Placomix® Hydro** et à la bande à joint **Hydro Tape**.

### Domaine d'emploi

Les plaques **Glasroc® H Ocean 13** sont destinées à la réalisation de plafonds intérieurs dans les bâtiments à usage d'habitation, de bureaux, locaux scolaires, hôpitaux, hôtels,...

Ces plafonds peuvent être utilisés dans des locaux humides classés<sup>(1)</sup> :

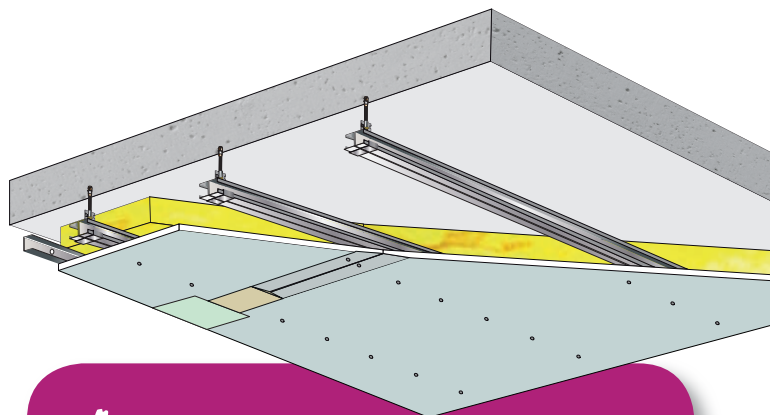
- EA, EB & EB+ privés
- EB+ collectifs
- Cuisines collectives<sup>(2)</sup>
- Douches collectives de vestiaires de stade ou de gymnase<sup>(2)</sup>

<sup>(1)</sup> selon le classement visé dans le document « Classement des locaux en fonction de l'exposition à l'humidité des parois » e-cahier CSTB 3567 – mai 2006

<sup>(2)</sup> Locaux classés EC.

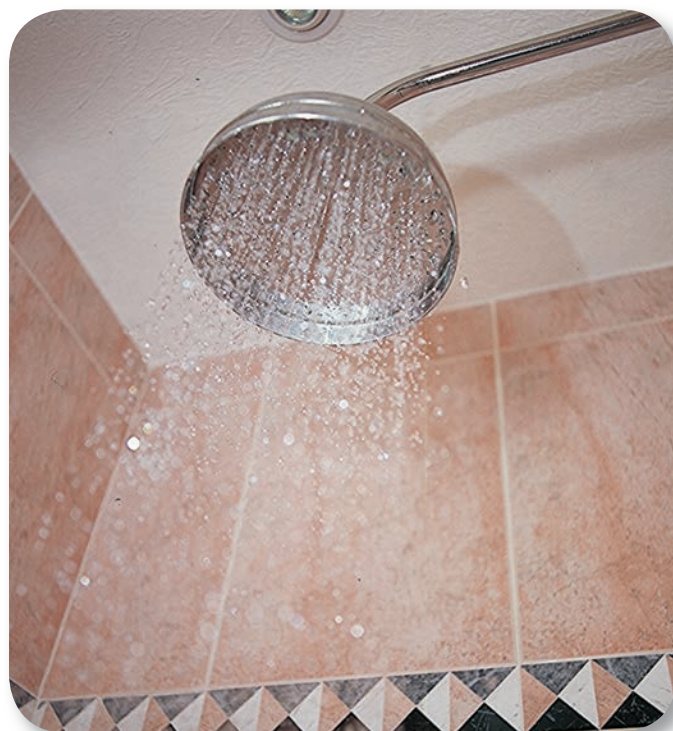
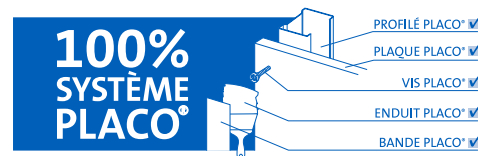
### Caractéristiques techniques

Caractéristiques	Spécifications
Épaisseur (mm)	12,5
Largeur (mm)	1200
Longueurs au tarif (mm)	2500/2600/3000
Poids	env. 10,8 kg/m <sup>2</sup>
Couleur des parements	face : bleu clair / dos : blanc
Haute dureté	oui (empreinte ≤ 15 mm)
Hydrofugation	≤ 3% après 2h d'immersion
Réaction au feu	A1
Validations techniques	Locaux EB+c : Avis technique n°9/16-1034 Locaux EC partiels : en cours



## + Produit

- > Parfaitement adaptée aux locaux très humides
- > Une gamme unique de profilés et accessoires Hydrostil®+ 500h
- > Mise en œuvre simple et rapide



## ☞ Constitution des plafonds Glasroc H Ocean®

Le tableau ci-après reprend la composition du plafond en fonction de la structure d'accueil et du type d'ossature retenu (fourrure ou montant) :

Parement		1 ou 2 plaques Glasroc® H Ocean 13			
Ossature principale		- Fourrure Hydrostil®+ F530 500h - Eclisse Hydrostil®+ F530 500h	- Montant Hydrostil®+ M48 500h	- Montant Hydrostil®+ M70 500h	
Ossature périphérique		- Rail Hydrostil®+ F530 500h	- Rail Hydrostil®+ R48 500h	- Rail Hydrostil®+ R70 500h	
Dispositifs de suspension	Charpente bois	- Suspente articulée Hydrostil®+ SA 500h - Tige filetée Hydrostil®+ M6 500h - Cavalier Hydrostil®+ F530 500h ou - Suspente sécable Hydrostil®+ F530 500h	- Suspente articulée Hydrostil®+ SA 500h - Tige filetée Hydrostil®+ M6 500h - Suspente MD Hydrostil®+ 500h		
	Plancher béton	- Cheville inox - Tige filetée Hydrostil®+ M6 500h - Cavalier Hydrostil®+ F530 500h	- Cheville inox - Tige filetée Hydrostil®+ M6 500h - Suspente MD Hydrostil®+ 500h		
Entraxe des profilés (m)		0,50		0,50	
Distance entre suspentes (m)		1,20		Montant simple	Montant double
				2,05	2,40
				2,60	3,10
Ligne d'entretoise R48 ou R70		-		oui	non
Entraxe des entretoises (m)		-		1,05	-

## ☞ Protection incendie



Type de plancher support	Bois
Parement	2 plaques Glasroc® H Ocean 13
Ossature	Fourrure Hydrostil®+ F530 500h + Entretoise Hydrostil®+ F530 500h au pas de 0,60x0,60m (Principe de montage PRF)
Vissage	- 1 <sup>ère</sup> peau : tous les 300mm avec des vis Hydrostil®+ TTPC 25 500h - 2 <sup>nde</sup> peau (visible) : tous les 150mm avec des vis Hydrostil®+ TTPC 41 500h
Hauteur plénum minimum	280 mm
Isolation éventuelle	Laine de verre IBR épaisseur maxi 300mm
Membrane pare-vapeur	Avec ou sans membrane (STOPVAP, Vario Duplex, Vario Xtra)
Performance <sup>(1)</sup>	REI 60

<sup>(1)</sup> PV RS 16-039





# Glasroc® H OCEAN 18S

## La solution monoparement Placo® pour les locaux très humides

### Description

Les plaques **Glasroc® H Ocean 18S** sont composées d'un cœur hautement hydrofugé et de parements constitués d'un voile non-tissé à base de fibres de verre insensible à l'humidité, facilement identifiable grâce à sa couleur bleu clair. Elles sont associées aux profilés et accessoires **Hydrostil®+ 500h**, à l'enduit **Placomix® Hydro** et à la bande à joint **Hydro Tape**.

### Domaine d'emploi

Les plaques **Glasroc® H Ocean 18S** sont destinées à la réalisation de cloisons de distribution ou de contre-cloisons dans les bâtiments à usage d'habitation, de bureaux, locaux scolaires, hôpitaux, hôtels, ...

Elles peuvent être utilisées dans des locaux humides classés<sup>(1)</sup> :

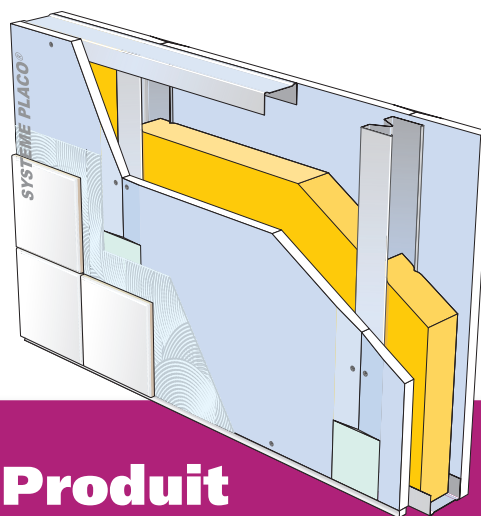
- EA, EB & EB+ privés
- EB+ collectifs
- Cuisines collectives<sup>(2)</sup>
- Douches collectives de vestiaires de stade ou de gymnase<sup>(2)</sup>

<sup>(1)</sup> selon le classement visé dans le document « Classement des locaux en fonction de l'exposition à l'humidité des parois » e-cahier CSTB 3567 - mai 2006

<sup>(2)</sup> Locaux classés EC.

### Caractéristiques techniques

Caractéristiques	Spécifications
Épaisseur (mm)	18
Largeur (mm)	900
Longueurs au tarif (mm)	2600 / 3000
Poids	env. 16,8 kg/m <sup>2</sup>
Couleur du carton	Face : Bleu clair / Dos : Blanc
Haute dureté	Oui (empreinte ≤ 15 mm)
Hydrofugation	≤ 3% après 2h d'immersion
Réaction au feu	A1
Validations techniques	Locaux EB+c : Avis Technique n°9/16-1031 Locaux EC partiels : en cours



## + Produit

- > Parfaitement adaptée aux locaux très humides
- > Insensibilité à l'humidité
- > Gain de temps grâce au système monoparement en largeur 900 mm

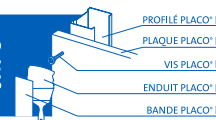


Pièces humides



Productivité chantier

100%  
SYSTÈME  
PLACO®



# Glasroc® H OCEAN 18S



## ➤ Constitution des cloisons en plaques Glasroc® H Ocean 18S

Type de local	Locaux EB+ collectifs	Cuisines collectives <sup>(1)(2)</sup> Douches collectives de vestiaires de stade ou de gymnase <sup>(1)</sup>
<b>Composition des parements</b>		
Parement côté local humide	1 x Glasroc® H Ocean 18S	
Parement côté local sec EA ou EB	1 x Placoplatre® BA18S	
<b>Prescription des autres composants</b>		
Vis	Vis TTPC 35	Vis Hydrostil® + TTPC 41 500h
Montants	Hydrostil®+ M48, MSP 62-50 ou M70 500h	
Fourrures (contre-cloison)	Hydrostil®+ F530 500h	
Rails	Stil® R48, R62, R70 ou F530	
Traitements des joints	Enduit Placomix® Hydro associé à la bande Hydro Tape	
<b>Prescription relative au revêtement en carreaux céramiques</b>		
Hauteur minimale à carreler	Définie dans les DPM (2 m ± 10% mini)	Toute hauteur
Mode de pose du carrelage	Collage direct sur plaques Glasroc® H Ocean	Collage sur sous-couche Placotanche®
<b>Prescription relative au traitement en pied d'ouvrage</b>		
Traitement	sur toute la périphérie du local : bande d'étanchéité Placoplatre® associée à la sous-couche Placotanche®	

(1) Locaux classés EC selon le classement visé dans le document "Classement des locaux en fonction de l'exposition à l'humidité des parois" e-cahier CSTB 3567 - mai 2006.

(2) Si les DPM (Documents Particuliers du Marché) prévoient une utilisation dont les attendus sont conformes aux conditions des locaux EB+collectifs, il est possible de déclasser la cuisine en EB+ collectifs.

## ➤ Performances des cloisons distributives Glasroc® H Ocean 18S

Type de cloison	84/48		98/62	106/70	
Épaisseur totale de la cloison (mm)	84		98	106	
Nombre et type de plaques par parement	1 x Glasroc® H Ocean 18S				
Ossature	Montant Hydrostil®+ M48 500h		Montant Hydrostil®+ MSP62-50 500h	Montant Hydrostil®+ M70 500h	
Épaisseur d'isolant (mm)	45		60	70	
Hauteurs limites en m <sup>(1)</sup>	Entraxe montant simple (m)	0,90	2,55	3,30	3,40
		0,45*	3,15	4,05	4,20
	Entraxe montant double (m)	0,90	3,15	4,05	4,20
		0,45*	3,85	4,95	5,10
 Protection incendie <sup>(2)</sup>	EI 60 <sup>(3)</sup>				
 Isolation acoustique <sup>(4)</sup>	Sans isolant	R <sub>A</sub> (dB)	36	38	37
	Avec isolant	R <sub>A</sub> (dB)	43	48	46



(1) Locaux EB+c : Avis Technique n°9/16-1031 / Locaux EC partiels : en cours - (2) PV de gamme CSTB n°RS15-101 - (3) Performance obtenue avec joints horizontaux en vis à vis non protégés, et boîtiers électriques non protégés décalés ou protégés en vis-à-vis (cf. nouvelles dispositions - sept. 2015) - (4) simulation logiciel AcouS STIFF®

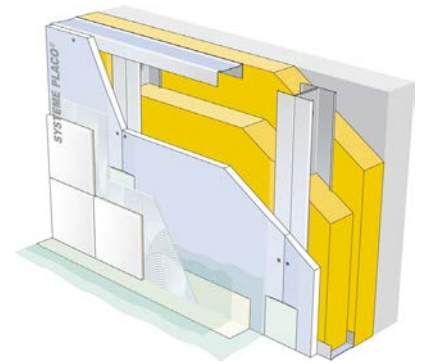
\* La performance acoustique sera réduite de 1 dB dans le cas de montants à entraxe 0,45m.



## ☒ Performances des contre-cloisons Glasroc® H Ocean 18S

### > Sur montants

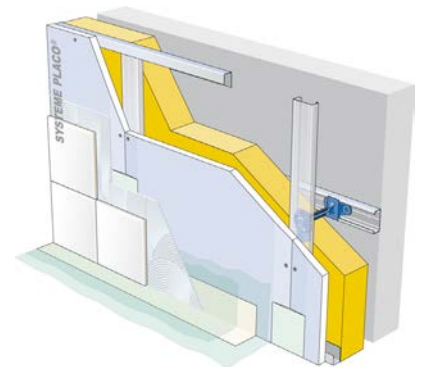
Type de parement		1 ou 2 plaques Glasroc® H Ocean 18S			
Ossature		Montant Hydrostil® + M48 50oh		Montant Hydrostil® + M70 50oh	
Parement Simple / Double		Simple	Double	Simple	Double
Hauteurs limites en m <sup>(1)</sup>	0,90	2,10	2,25	2,65	2,85
	0,45	2,50	2,70	3,15	3,40
	0,90	2,50	2,70	3,15	3,40
	0,45	2,95	3,20	3,75	4,05
 Protection incendie		-	EI 60 <sup>(2)</sup>	-	EI 60 <sup>(2)</sup>
 Isolation acoustique <sup>(3)</sup>	R <sub>A</sub> (dB)	31 <sup>(4)</sup>	36 <sup>(4)</sup>	31 <sup>(4)</sup>	37 <sup>(4)</sup>
Épaisseur d'isolant (mm)		45		70	
Résistance aux chocs <sup>(1)</sup>		120 J <sup>(5)</sup>	120 J	120 J <sup>(5)</sup>	120 J



(1) Locaux EB+c : Avis Technique n°9/16-1031 / Locaux EC partiels : en cours - (2) PVCSTB n°RS15-102. Performance obtenue sans joints horizontaux. Hauteur limitée à 3,00 m. - (3) Avec parement double et isolant - (4) simulation logiciel AcouS STIFF® - (5) avec renfort constitué d'un rail grugé mis en œuvre à 0,90 m du sol dans le cas d'un entraxe à 0,90m.

### > Sur fourrures

Type de parement		1 x Glasroc® H Ocean 18S			
Ossature		Fourrure Hydrostil® + F530 50oh			
Entraxe ossature (m)		0,90	0,45	0,90	0,45
Appui intermédiaire		Appui Rénovation Stil® F 530			
Nombre d'appuis sur la hauteur		1		2	
Entraxe max des appuis		1,25	1,45	1,15	1,40
Hauteurs limites en m <sup>(1)</sup>		2,50	2,90	3,45	4,20
Résistance aux chocs <sup>(1)</sup>		120 J <sup>(2)</sup>	120 J	120 J <sup>(2)</sup>	120 J



(1) Locaux EB+c : Avis Technique n°9/16-1031 / Locaux EC partiels : en cours.  
 (2) avec entretoise à mi-hauteur et liaisonnée aux fourrures verticales à l'aide de connecteurs Stil® F530.



## ▣ Détails de mise en œuvre cloisons et contre-cloisons

La mise en œuvre peut être assimilée à celle des cloisons et contre-cloisons traditionnelles en plaques de plâtre, décrite dans la norme NF DTU 25.41. Il convient de se rapporter à l'Avis Technique en cours de validité pour les spécificités de mise en œuvre.

### > Traitement des cueillies et des angles rentrants

Les cueillies horizontales et les angles verticaux rentrants sont réalisés en ménageant un jeu d'environ 5 mm entre la plaque et le gros-œuvre. Ce jeu est ensuite comblé avec un joint souple de mastic élastomère de 1<sup>ère</sup> catégorie.

Dans le cas particulier des parties non exposées des locaux EB+collectifs (zones non soumises au ruissellement ou projections), l'utilisation de la bande papier **Placoplatre® PP** en association avec l'enduit **Placomix® Hydro** est admise.

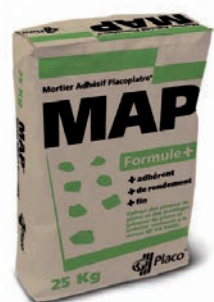


### > Traitement des angles verticaux saillants

La protection des angles verticaux saillants est assurée par la mise en œuvre de **cornières Placoplatre®** en PVC, collées à l'aide de l'enduit **Placomix® Hydro**. Cette protection n'est pas nécessaire dans le cas de finition carrelée.

### > Traitement des joints entre plaques

Le joint entre plaques sera réalisé à l'aide de l'enduit en pâte **Placomix® Hydro** et de la bande à joint en fibre de verre **Hydro Tape**. Il est demandé d'utiliser la bande **Hydro Tape** comme une bande papier, collée à l'enduit.

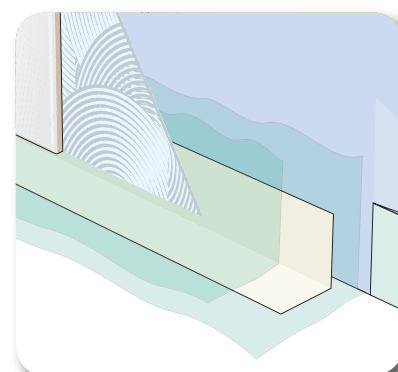


### > Rebouchage

Le rebouchage des trous, épaufrures ou autres parties abimées sera réalisé à l'aide du mortier adhésif **MAP® Formule+** pour le remplissage, avec finition à l'aide de l'enduit **Placomix® Hydro**.

### > Traitement en pied d'ouvrage

Le traitement en pied d'ouvrage sera réalisé par la mise en place de la sous-couche **Placotanche®** associée à la bande de renfort **Placoplatre®** sur toute la périphérie du local. La sous-couche doit avoir une emprise au sol de 20 cm et doit remonter sur la plaque sur une hauteur de 10 cm minimum au-dessus du sol fini ou au moins de la hauteur de la plinthe.



## ☞ Finitions

### > Peinture

En dehors des zones soumises à ruissellements ou projections d'eau, il est possible de réaliser une finition par peinture. Celle-ci devra être adaptée aux locaux très humides. Les produits utilisés peuvent être de type vinylique, acrylique, siloxane ou glycérophthalique.

Le parement des plaques **Glasroc® H Ocean** permet l'application directe d'une peinture sans autre préparation que celle prévue par la norme NF DTU 59-1 (indice de classement P 74-201) "Travaux de peinture" pour supports plaques de plâtre.

Pour les finitions de classe B et de classe A, l'enduit utilisé devra être adapté à l'utilisation en locaux très humides.



### > Carrelage

L'entraxe des ossatures est limité à 0,40 m pour les cloisons et contre-cloisons à simple peau **Glasroc® H Ocean 13**.

Dans le cas des locaux EB+collectifs, le collage se fait directement sur la plaque, sur une hauteur minimale de 2 m.

Dans le cas des cuisines collectives et des douches collectives de vestiaires de stade ou de gymnase classées EC, la sous-couche **Placotanche®** est appliquée en 2 couches croisées, de 400 g/m<sup>2</sup> chacune, sous toutes les surfaces carrelées. Un renforcement est réalisé dans les angles saillants et rentrants par marouflage d'une **bande d'étanchéité Placoplatre®**.

Le mortier de jointement doit être adapté aux conditions de nettoyage des carrelages et du degré d'exposition à l'eau du local.

### > Revêtements plastiques collés

Les revêtements plastiques à joints soudés dont l'aptitude à l'emploi a été reconnue par un Avis Technique sont admis.

Le recours à ces revêtements plastiques soudés dispense de l'application de **Placotanche®** en surface comme en pied.

La mise en œuvre du revêtement plastique, la jonction sol/mur ainsi que les différents raccords se font conformément aux indications définies dans la norme NF DTU 59-4 et dans l'Avis Technique du fabricant de revêtement.

## ☞ Détails de mise en œuvre des plafonds

Elle peut être assimilée à celle des plafonds traditionnels en plaques de plâtre, décrite dans la norme NF DTU 25.41.

Il convient de se rapporter à l'Avis Technique en cours de validité pour les spécificités de mise en œuvre.

Concernant la bande à joint Hydro Tape, il est recommandé de l'utiliser comme une bande papier, collée à l'enduit.

### > Isolation

La mise en œuvre d'une isolation rapportée au-dessus du plafond suspendu devra faire l'objet d'une étude hygrothermique, en fonction des conditions intérieures et extérieures du local, de façon à définir les dispositions à mettre en œuvre pour éviter les risques de condensation (taux de renouvellement d'air du local, ventilation du plénum, pose d'une membrane pare-vapeur de type Stovap 90 d'Isover, ...).




## ➤ Gamme à l'Offre 100 % Placo®

Produit	Dimensions (mm)			Code article	Code EAN Unité Consom.	Conditionnement de vente	Poids		Délai indicatif
	Épaisseur	Largeur	Longueur				Produit	Palette	
Glasroc® H Ocean 13 ATEC	12,5	1200	2500	H97622500	3496250312647	Pile de 40 plaques	10,8 kg/m <sup>2</sup>	1,3 T	J+2
			2600	H97622600	3496250265233			1,4 T	
			3000	H97623000	3496250234222			1,6 T	
Glasroc® H Ocean 18S ATEC	18	900	2600	H97872600	3496250283930	Pile de 34 plaques	16,8 kg/m <sup>2</sup>	1,4 T	J+2
			3000	H97873000	3496250283954			1,6 T	

## ➤ Profils spécifiques pour ouvrages en plaques Glasroc® H Ocean

Produit	Dimensions (mm)			Code article	Code EAN Unité Consom.	Conditionnement de vente	Poids	Délai indicatif
	Hauteur	Largeur	Longueur					
Montant Hydrostil®+ M48 500h	36	46,5	2490	H84352490	3496250310407	Botte de 10 longueurs Paquet de 480 longueurs	14,2 kg/bot	J+2
			2590	H84352590	3496250293533		14,8 kg/bot	
			2990	H84352990	3496250295759		17,0 kg/bot	
Rail Hydrostil®+ R 48/300 500h (plafonds)	28	48	3000	H84363000	3496250308916	Botte de 10 longueurs Paquet de 480 longueurs	12,9 kg/bot	
Montant Hydrostil®+ MSP62-50 500h	50	60,5	2990	H64772990	3496250306356	Botte de 10 longueurs Paquet de 240 longueurs	26,1 kg/bot	J+2
			3990	H64773990	3496250306387		34,7 kg/bot	
Montant Hydrostil®+ M70 500h	41	68,5	3990	H84733990	3496250292888	Botte de 10 longueurs Palette de 250 longueurs	29,0 kg/bot	
Rail Hydrostil®+ R 70/300 500h (plafonds)	28	70	3000	H84743000	3496250308947	Botte de 10 longueurs Palette de 400 longueurs	15,6 kg/bot	
Fourrure Hydrostil®+ F530/540 500h	18	45	5400	H85145400	3496250293717	Botte de 10 longueurs Palette de 480 longueurs	23,3 kg/bot	
Fourrure Hydrostil®+ F530/300 500h			3000	H85143000	3496250295780		12,9 kg/bot	
Rail Hydrostil®+ F 530/235 500h (plafonds)	28/16	20	2350	H85152350	3496250308879	Botte de 20 longueurs Palette de 1200 longueurs	11,8 kg/bot	

## ➤ Accessoires spécifiques pour ouvrages en plaques Glasroc® H Ocean

Produit	Dimensions (mm)			Code article	Code EAN Unité Consom.	Conditionnement de vente	Poids	Délai indicatif
	Hauteur	Largeur	Longueur					
Eclisse Hydrostil®+ F530 500h	-	-	90	E84720000	3496250308954	Botte de 50 pièces	-	
Suspente sécable Hydrostil®+ F530 500h	-	-	600	E84730000	3496250309166	Botte de 50 pièces Palette de 200 boîtes	-	
Suspente articulée Hydrostil®+ SA 500h	30	67	-	E84780000	3496250308800	Boîte de 100 pièces	-	
Cavalier Hydrostil®+ F530 500h	-	35	43	E84720000	3496250308770	Boîte de 100 pièces	-	
Entretoise Hydrostil®+ F530 500h (pour plafonds feu)	12	35	600	H84790000	3496250309135	Boîte de 100 pièces	-	J+5
Suspente MD Hydrostil®+ 500h	-	43	140	E84760000	3496250308985	Boîte de 100 pièces	-	
Tige filetée Hydrostil®+ M6 500h	-	∅ 6	1000	E84711000	3496250310674	Botte de 25 pièces	-	
Vis Hydrostil®+ TTPC 25 500h	-	-	25	E65251000	3496250255067	Boîte de 1000 vis	-	
Vis Hydrostil®+ TTPC 41 500h	-	-	41	E65451000	3496250255098	Boîte de 1000 vis	-	
Bande Hydro Tape	-	-	90000	H83470000	8590930581257	Carton de 24 rlx de 90 mètres	-	
Placomix® Hydro 	-	-	-	A83580011	3496250155428	Palette de 11 seaux de 15 kg	15,4 kg/seau	J+2

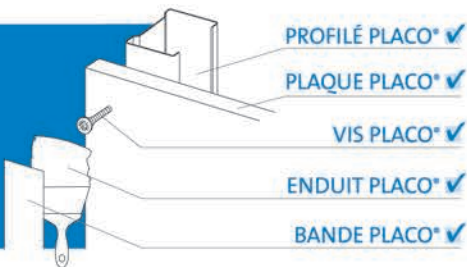
Toutes nos boîtes de vis sont livrées avec un embout.

# Reposez-vous sur le meilleur système



Placoplatre S.A. au capital de 10 000 000 € - R.C.S. Nanterre 729 800 706 - 34, avenue Franklin Roosevelt - 92150 Suresnes

**100%  
SYSTÈME  
PLACO®**



## 100% SYSTÈME Placo® → 100% Performances GARANTIES

Seule l'association exclusive des produits et accessoires Placo® et le respect des règles de mise en œuvre vous garantit des résultats conformes aux procès-verbaux de classement et aux rapports d'essais de Placoplatre.

# Placo® au service des professionnels de la construction

## La Formation

Nous vous proposons une offre de formations afin de vous aider à perfectionner vos compétences et répondre efficacement aux nouvelles exigences réglementaires.

### Plus d'informations :

 **N°Azur 0 810 440 440**

PRIX D'UN APPEL LOCAL DEPUIS UN POSTE FIXE

Email : [service-formation@saint-gobain.com](mailto:service-formation@saint-gobain.com)

Internet : [www.placo.fr](http://www.placo.fr)

## L'Assistance Technique

Notre équipe assure une permanence téléphonique pour vous accompagner et vous apporter des solutions aux problématiques techniques rencontrées.

### Composez le :

 **N° Indigo 0 825 023 023**

0,15 € TTC / MN



**SAINT-GOBAIN**

### Placoplatre

S.A. au capital de 10 000 000 €  
R.C.S. Nanterre 729 800 706  
34, avenue Franklin Roosevelt  
92150 Suresnes  
[www.placo.fr](http://www.placo.fr)