

## Ponceuse orbitale spéc. - 0 601 372 708 - GEX 150 ...

www.powertools-aftersaleservice.com



**BOSCH**

Article	Référence à 10 chiffres	Description	shéma	Prix	Quantité	Groupe de prix
1	2 605 104 410	Coquille BLEU		1	-,-	1 28
2	2 604 220 529	Épanouissement Polaire 230-240V		1	-,-	1 31
3	2 604 011 028	Induit 220-240V		1	-,-	1 40
3/13	2 600 905 051	Roulement A Billes Rigide 7x19x6		1	-,-	1 21
3/60	2 606 610 076	Ventilateur		1	-,-	1 15
4	2 607 200 260	Commutateur		1	-,-	1 23
6	2 600 703 017	Manchon Ø6,4-Ø7,2x76 MM		1	-,-	1 13
7	2 601 035 001	Support De Cable		1	-,-	1 11
9	2 601 116 496	Plaque De Marque		1	-,-	1 15
14	2 600 905 034	Roulement A Billes Rigide		1	-,-	1 25
16	2 604 337 016	Porte-Balais		1	-,-	2 11
17	2 603 435 089	Vis A Tete Bombée Torx M3x8		1	-,-	3 10
18	2 603 410 001	Vis à tête cylindrique M3x6,5-4.8		1	-,-	2 11
19	2 603 490 022	Vis 4x16		1	-,-	6 10
20	1 600 A00 RD6	Vis Speciale		1	-,-	2 10
21	2 603 490 017	Vis A Tete Bombée Torx 3x10		1	-,-	4 10
24	2 600 101 047	Rondelle De Compensation 0,3 MM		1	-,-	1 11
25	2 600 100 041	Rondelle plate DIN 315-M8-GT-C		1	-,-	1 11
27	2 600 328 026	Entraîneur		1	-,-	1 21
28	2 600 190 060	Frein D'ecrou		1	-,-	1 12
29	3 603 391 003	Vis autotaradeuse p. défo M3x8		1	-,-	2 11
32	2 601 329 053	Etrier De Contact		1	-,-	1 11
33	2 608 601 106	Plateau De Meulage Ø150		1	-,-	1 34
35	2 910 130 244	Vis cyl SixPans Creux CHC DIN 7984-M8x25-8.8		1	-,-	1 11
36	2 605 500 124	Couvercle De Carter BLEU		1	-,-	1 24
37	2 915 121 006	Ecrou Carre DIN 562-M6-04		1	-,-	1 11
38	1 600 A00 JE7	Bague De Friction		1	-,-	1 13
43	2 603 435 042	Vis autotaradeuse p. défo		1	-,-	4 11
44	2 600 282 015	Capot D'aspiration		1	-,-	1 30
45	2 601 328 047	Deflecteur D'air		1	-,-	1 14
46	2 601 328 048	Piece D'aspiration		1	-,-	1 14
47	2 601 328 049	Piece D'aspiration		1	-,-	1 14

Article	Référence à 10 chiffres	Description	shéma	Prix	Quantité	Groupe de prix
48	2 601 035 002	Poussoir		1	-,-	1 12
50	1 907 950 006	Tournevis Coude DIN 911-SW5 NOIR		1	-,-	1 16
56	2 607 230 119	Regulateur De Vitesse 230-240V		1	-,-	1 33
654	2 605 411 193	Collecteur De Poussiere		1	-,-	1 28
655	2 602 026 069	Poignee Auxiliaire NOIR		1	-,-	1 17
656	2 605 702 039	Adaptateur		1	-,-	1 15
754	2 605 411 069	Sac A Poussiere 1 PIÈCE		1	-,-	1 15
805	1 607 000 386	Câble d alimentation EU 230V 4,15m 2 x 1,0mm H05 RN-F		1	-,-	1 29
808	2 601 119 453	Plaque de marquage		1	-,-	1 15
811	1 607 014 117	Balai De Charbon		1	-,-	1 22
826	2 606 610 903	Ventilateur		1	-,-	1 39

Figure - Type E

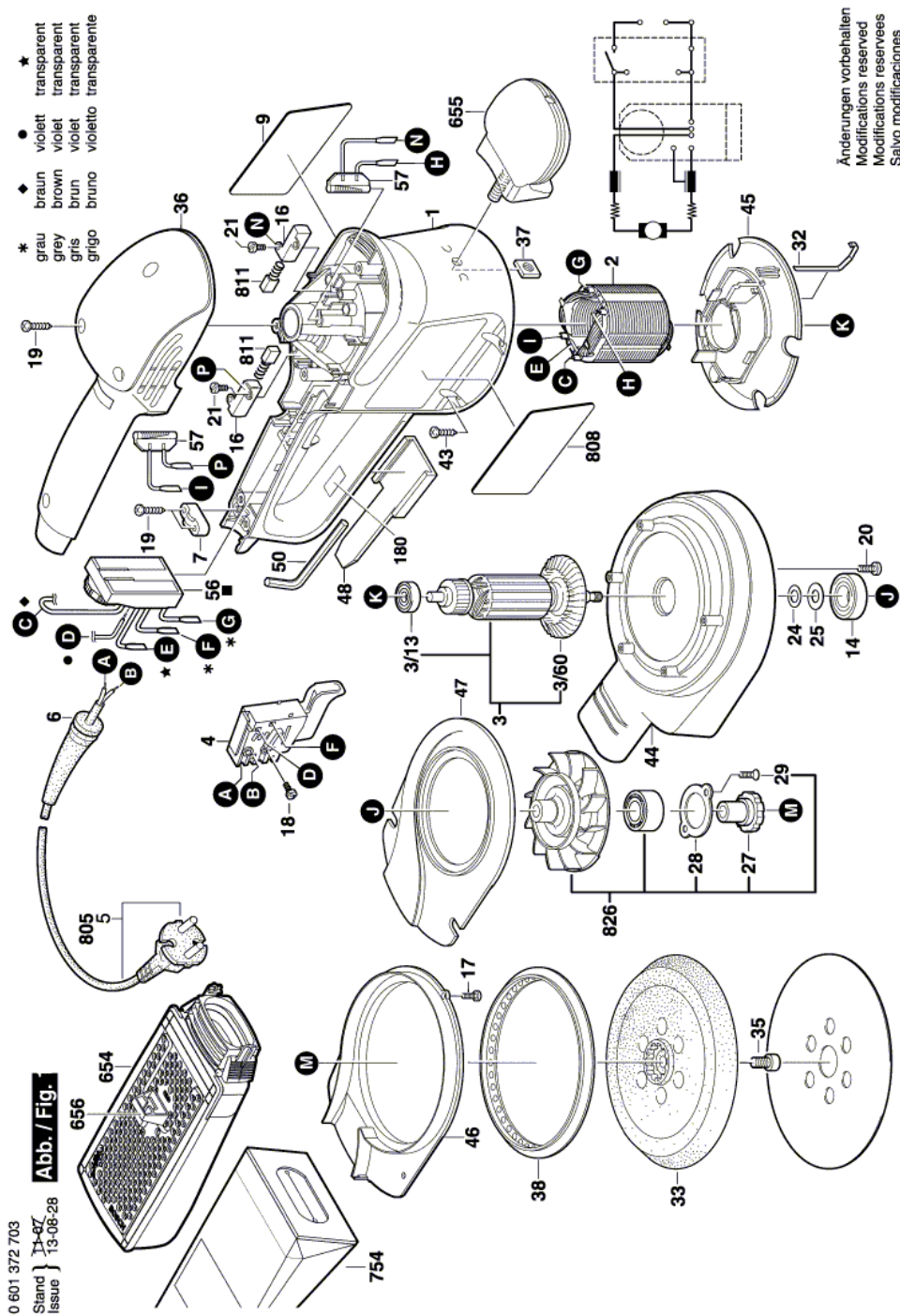
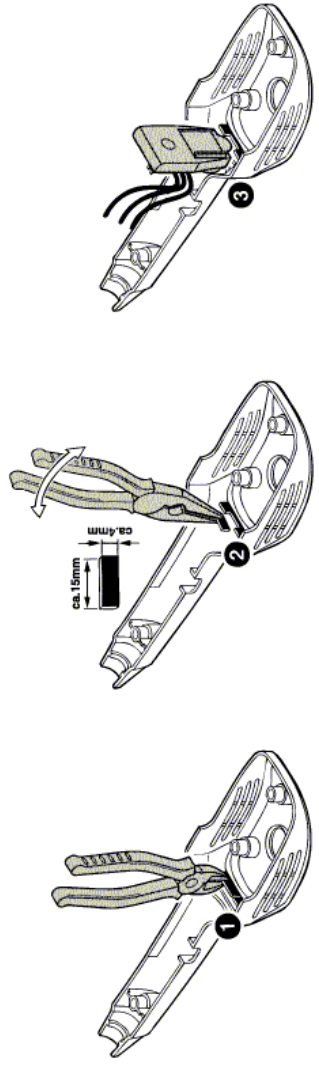
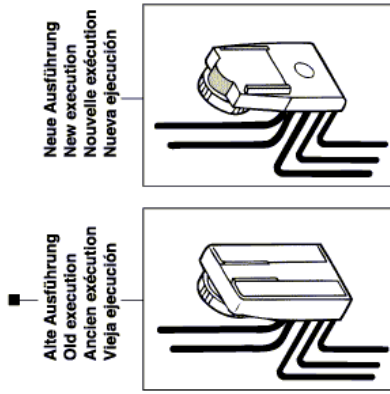


Figure - Type E

0 601 372 703

Stand } 38-01  
issue } 99-10-08

Abb./Fig. 2



Änderungen vorbehalten  
Modifications reserved  
Modificacions reserves  
Salvo modificaciones