

Triso-Bardage

UNE POSE RAPIDE ET AGRÉABLE

La solution Triso-Bardage présente de nombreux avantages en terme de mise en œuvre en conciliant à la fois la rapidité, la simplicité et le confort de pose.

ISOLATION 2 EN 1



UNE SOLUTION 2 EN 1 ISOLATION + ÉTANCHEITÉ

Le traitement de l'étanchéité à l'air est un élément majeur de la réglementation thermique 2012. Triso-Bardage étant intrinsèquement étanche à l'air selon la norme EN 12114, il ne nécessite aucun ajout de membrane d'étanchéité déportée, ce qui permet de gagner beaucoup de temps lors de la mise en œuvre.

LANGUETTE ADHÉSIVE



UNE LANGUETTE DÉBORDANTE ADHÉSIVE

L'isolant Triso-Bardage intègre une languette débordante adhésive qui offre un gain de temps considérable pour la jonction des lés en garantissant une isolation et une étanchéité continue. La languette adhésive permet de réduire les manipulations par rapport à l'utilisation d'adhésifs, pour une pose plus pratique et plus rapide.

UN ISOLANT LÉGER ET AGRÉABLE À UTILISER

Triso-Bardage est un isolant souple et d'une grande légèreté pour une mise en œuvre simple et agréable. Avec une masse surfacique de 650 g/m², il est jusqu'à 5x plus léger que des isolants de type laines minérales.

LÉGER ET AGRÉABLE À POSER



GRANDE SUPERFICIE



UNE GRANDE SUPERFICIE ISOLÉE EN UN MINIMUM DE MANIPULATIONS

Chaque lé de Triso-bardage peut isoler jusqu'à 15 m² de surface utile, ce qui permet de couvrir une grande superficie du mur sans multiplier les jonctions de lés ou panneaux isolants. En plus de son format pratique, sa souplesse et son découpage aisé évitent tout problème de calepinage.

FACILE À DÉCOUPER



UN DÉCOUPAGE ET UNE FIXATION FACILES

L'isolant Triso-Bardage se découpe très facilement à l'aide du cutter ACTIS parfaitement adapté aux isolants alvéolaires souples. Il se fixe par simple agrafage sur les montants bois, en toute simplicité.

NON IRRITANT ET NON NOCIF



UN MATÉRIAU SAIN

L'innocuité du Triso-Bardage est un élément très important pour le respect de la santé des poseurs. Il ne contient aucun composant chimique nocif du type formaldéhyde, phénol ou diisocyanate de toluène. Triso-Bardage ne gratte pas et ne provoque pas de démangeaisons, ce qui évite l'utilisation d'équipements de protection comme les gants, lunettes et masques respiratoires.

Triso-Bardage

GUIDE DE POSE

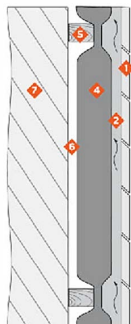
L'isolant réflecteur alvéolaire souple TRISO-BARDAGE est une solution idéale pour l'isolation des façades sous bardage. Elle offre une performance thermique hiver/été élevée et durable, ainsi qu'une bonne isolation phonique. TRISO-BARDAGE permet de réaliser une isolation continue réduisant fortement les ponts thermiques et infiltrations d'air.

VUE PAR DESSUS



- 1 Bardage
- 2 Lame d'air extérieure ventilée
- 3 Tasseaux
- 4 TRISO-BARDAGE
- 5 Tasseaux
- 6 Lame d'air intérieure non ventilée
- 7 Mur maçonné

VUE DE PROFIL



Vidéo d'un chantier
Triso-Bardage
en Vendée.

RÉSISTANCE THERMIQUE INSTALLÉE

Lame d'air extérieure ventilée de 20 mm	R = 0,17
TRISO-BARDAGE	R = 3,05*
Lame d'air intérieure non ventilée de 20 mm	R = 0,60

R INSTALLÉ

R > 3,80 m².K/W**



* R mesuré selon la norme NF EN 16012:2012+A1.

** R calculé selon la norme NF EN ISO 6946.

ACCESSOIRES DE POSE



+



+



ADHÉSIF ISODHÉSIF LAINE
pour l'aboutement en longueur
uniquement. La jonction des lés
en largeur est assurée par
la languette adhésive intégrée.

CUTTER ACTIS
pour le découpage facile
des lés

MASTIC ACTIS COLLE
pour l'étanchéité du cadre
périphérique en bois

ÉTAPES DE POSE

1



AU PRÉALABLE

- ← Réaliser un cadre en bois en périphérie monté au mastic ACTIS COLLE afin de le rendre étanche et le visser.
- Fixer ensuite horizontalement des tasseaux tous les 0,75 m environ.
- La section des tasseaux doit être suffisante pour respecter une lame d'air de 20 mm entre la paroi support et la sous face de l'isolant.

2



POSE DU TRISO-BARDAGE

- ← L'isolant TRISO-BARDAGE se pose la membrane noire orientée côté bardage.
- ← L'isolant TRISO-BARDAGE se met en œuvre sur les tasseaux bois préalablement fixés. Il peut être déroulé horizontalement ou verticalement, selon la configuration du bâtiment à isoler (pose verticale en photo). Dans ce sens de pose, l'isolant doit avoir la languette débordante orientée vers le bas de manière à assurer le recouvrement des lés dans le sens de ruissellement de l'eau.

3



FIXATION ET JONCTIONS

- Agraffer l'isolant TRISO-BARDAGE sur les montants bois tous les 30 cm en partie courante et tous les 5 cm en périphérie.
- Utiliser des agrafes de 14 à 20 mm. Réaliser les jonctions entre lés par recouvrement de 5 à 10 cm. agraffer.
- ← Réaliser les jonctions grâce à la languette débordante adhésive intégrée pour garantir la continuité de l'isolation et de l'étanchéité.

4



FIXATION DES CONTRE-LATTE ET LAME D'AIR VENTILÉE

- Fixer une contre-latte verticale avec un entraxe respectant les consignes des fabricants de bardage.
- ← La section des tasseaux doit être suffisante (40 mm minimum) pour respecter une lame d'air ventilée d'au moins 20 mm entre l'isolant TRISO-BARDAGE et la face intérieure du bardage, conformément au DTU 41.2.

5



FIXATION DU BARDAGE

- Les contre-lattes verticales servent de support au bardage.
- ← Fixer le bardage sur les contre-lattes verticales, en respectant les consignes du fabricant de bardage.

Nota : stocker l'isolant à l'abri des rayons UV. Assurer la finition avec le bardage dans les huit jours à compter de la pose de l'isolant, pour le protéger des rayons UV.

Pour des bardages verticaux, inverser le sens de pose des lattes et contre-lattes. Les contre-lattes supports de bardage devant toujours être perpendiculaires au bardage.