

BUILDING  
COMMON GROUND



# Stremaform®

éléments de coffrage





## Stremaform®

### éléments de coffrage

#### Sommaire

|   |          |
|---|----------|
| <b>Stremaform® description du produit</b> . . . . . | <b>4</b> |
| Applications . . . . .                              | 4        |
| Domaines d'utilisation . . . . .                    | 6        |
| Avantages et différents modèles . . . . .           | 7        |

#### Joints de reprise dans les constructions

|                                |          |
|--------------------------------|----------|
| <b>en béton armé</b> . . . . . | <b>8</b> |
|--------------------------------|----------|

#### **Éléments de coffrage Stremaform®** . . . . .10

|                                |    |
|--------------------------------|----|
| Stremaform® Standard . . . . . | 10 |
| Stremaform® Strong . . . . .   | 11 |

#### **Éléments de coffrage Stremaform® avec barrage étanche** . . . . .12

|  |    |
|--|----|
| Tôle . . . . .                                       | 12 |
| Stremaflex : tôle d'étanchéité Fradiflex . . . . .   | 12 |
| Panier de montage pour bande d'arrêt d'eau . . . . . | 13 |

#### **Différents modèles de Stremaform®** . . . . .14

|   |    |
|---|----|
| Liaisons Radier/Voile & Voile/Plancher . . . . .                        | 14 |
| Joints de reprise autoportants . . . . .                                | 15 |
| Éléments de coffrage de réservations                                    |    |
| Radiers & Fondations . . . . .  | 16 |
| Réservations Voiles/Planchers/Coffrage-entonnoir . . . . .              | 17 |
| Cheminées de coulage . . . . .  | 18 |
| Éléments Splitboard pour joints de dallages industriels . . . . .       | 19 |
| Spacer . . . . .  | 20 |
| Éléments de coffrage pour joints de reprise crénelés . . . . .          | 21 |
| Système de fixation Stremafix . . . . .                                 | 22 |
| Éléments de coffrage pour radiers et dalles de fond immergées . . . . . | 23 |

#### **Éléments de coffrage Stremaform® pour joints imposés (faux joints)** . . . . .24

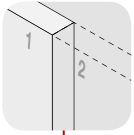
|   |    |
|---|----|
| Standard . . . . .  | 24 |
| Éléments de coffrage avec tôle d'étanchéité Fradiflex . . . . . | 25 |

#### **Éléments de coffrage pour joints de dilatation dans les constructions en béton armé** . . . . .26

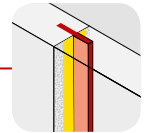
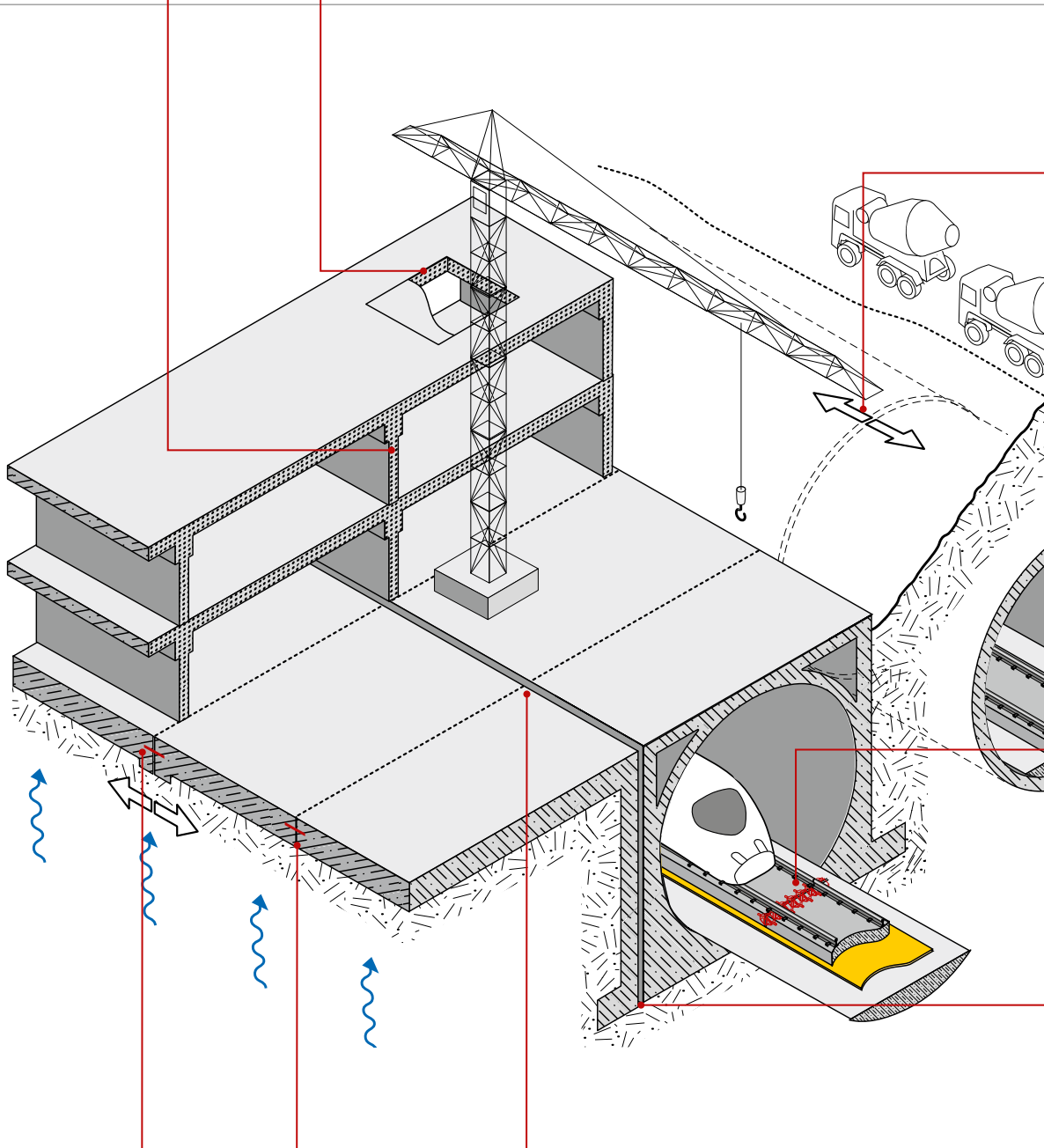
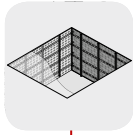
|   |    |
|---|----|
| Standard / combinaison avec Intec Premium . . . . .                               | 27 |
| Éléments avec barrage étanche . . . . .   | 28 |
| Éléments avec reprise des efforts de cisaillement statique et dynamique . . . . . | 29 |

#### **Certificats de contrôle et références** . . . . .30

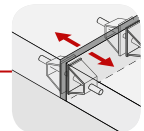
Joint de reprise pour voiles



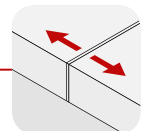
Réservations



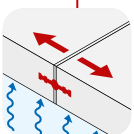
Joint imposés (faux joints)



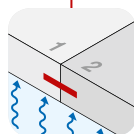
Joint de dilatation avec reprise des efforts tranchants



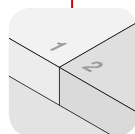
Joint de dilatation



Joint de dilatation avec étanchéité



Joint de reprise avec étanchéité



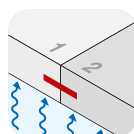
Joint de reprise

## Domaines d'utilisation

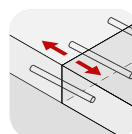
Les joints de reprise Stremaform® répartissent les plus grands éléments dans les différentes étapes de bétonnage. Du fait de la planification des travaux, les mesures constructives sont réalisées selon les plans d'exécutions prévus. Les joints de reprise assurent une étanchéité très fiable. De plus, la transmission des efforts de cisaillement s'effectue par des goujons à haute résistance.



Standard



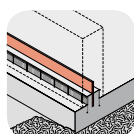
Avec barrage étanche



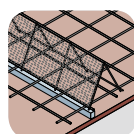
Splitboard éléments pour joint de surface industrielles

### Variantes de joints de reprise.

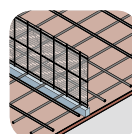
Vous pouvez, avec Stremaform®, choisir le modèle qui vous convient.



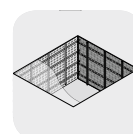
Radier/Voile



Éléments autoportants



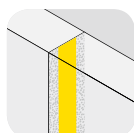
Avec Spacer



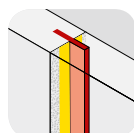
Réservations

### Joints imposés (Faux-Joints)

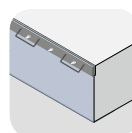
Les joints imposés Stremaform® permettent d'exécuter la diminution de section souhaitée et planifiée. Ainsi, le tiers de la section de la paroi seulement, participe à la transmission des efforts.



Standard



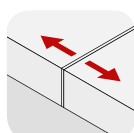
Avec barrage étanche



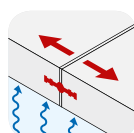
Splitboard®

## Joints de dilatation

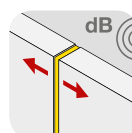
Les joints de dilatation permettent un déplacement relatif entre différents éléments. Le remplissage de ces joints est effectué avec de la mousse durcie ou des fibres minérales. L'étanchéité est assurée par des bandes d'étanchéité (Joint Waterstop) avec anneau de dilatation. Le Stremaform® est un système livré assemblé et prêt à poser.



Standard



Avec barrage étanche



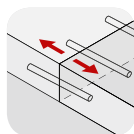
Avec traitement acoustique



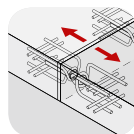
Avec traitement acoustique et étanchéité

### Variantes de joints de dilatation.

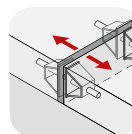
Pour reprendre les efforts de cisaillement, on peut recourir à un système combinant Stremaform® et goujons pré-montés. Avec le système à ressorts, on dispose de goujon pouvant reprendre les efforts dynamiques



Joint de dilatation avec Egcodübel pour charges statiques



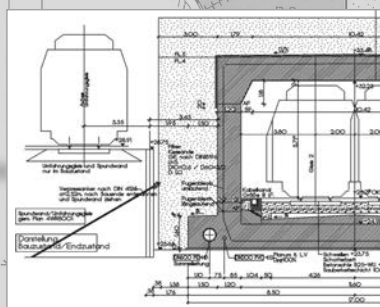
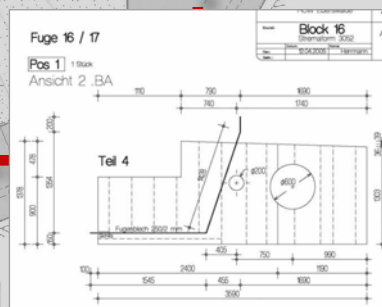
Joint de dilatation avec Egcodorn® pour charges statiques



Joint de dilatation avec Egcodorn® pour charges dynamiques

## Fabrication rapide selon vos indications.

Sur la base de vos plans, notre service technique élabore des variantes d'exécution, en particulier pour la réalisation des joints. Cette collaboration nous permet ainsi de confectionner les éléments Stremaform® en usine, en bénéficiant d'un plan de pose clair et rationnel.



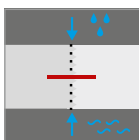
## Avantages du Stremaform®



Liaison du joint identique à un bétonnage monolithique



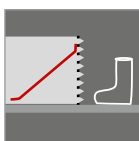
Enrobage assuré et joint de reprise avec le distanceur inférieur Stremaform® – Spacer intégré.



Possibilité d'intégrer un système d'étanchéité avec un positionnement garanti



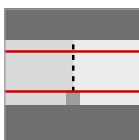
Gain de temps de montage grâce à la fabrication en usine et en l'absence de décoffrage.



L'ancrage de l'élément de coffrage augmente la liberté de mouvement dans la deuxième étape de bétonnage



Délai de livraison très court, grâce à la coordination entre le dépôt et la fabrication en usine.



Pas d'interruption pour la pose d'armatures dans la deuxième étape de bétonnage, sans travaux de décoffrage.

## Stremaform®

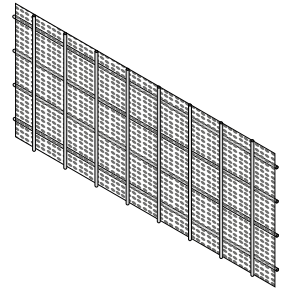
Stremaform® est un élément de coffrage idéal pour des épaisseurs de construction moyenne.

Le montage s'effectue entre les couches d'armature.

La surface rugueuse est déjà obtenue grâce au matériau Stremaform® droit, répondant aux exigences d'un joint crénelé selon la norme DIN 1045-1.

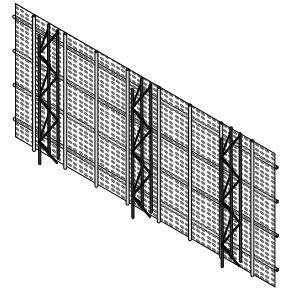
Sur demande, un barrage étanche peut être intégré en usine.

La livraison s'effectue ensuite selon vos propres indications.



## Stremaform® Strong

Stremaform® Strong renforcé par des poutres à treillis, facilement adaptables à toutes les dimensions des sections de béton. Un système complémentaire pour gérer l'étanchéité peut être rajouté à votre demande. Combiné avec les Stremaform® Spacers et le système de fixation Stremafix®, le Stremaform® Strong est une alternative à un coffrage traditionnel et évite de nombreux travaux de soudures.



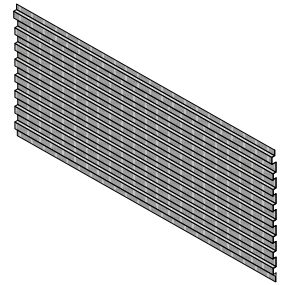
## Stremaboard

Stremaboard est constitué d'une grille profilée très légère.

Le profilage remplit toutes les exigences de la Norme DIN 1045-1, ayant les caractéristiques d'un joint de reprise crénelé.

Stremaboard est livré par palette de 100 pièces dans les dimensions suivantes 2400 x 800 mm

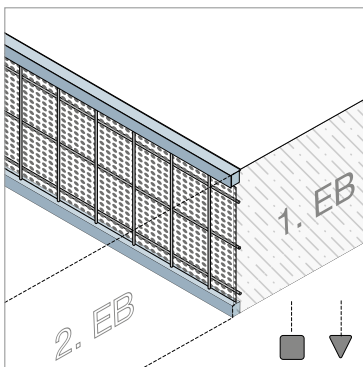
Ou adapté et coupé sur le chantier.



| Produit                   | Utilisation         |                     | Avantage  |
|---------------------------|---------------------|---------------------|---|
|                           | Epaisseurs de dalle | Epaisseurs de paroi |   |
| <b>Stremaform®</b>        | ≤ 500 mm            | ≤ 300 mm            | <ul style="list-style-type: none"> <li>■ Eléments livrés sur mesures, épaisseurs moyennes</li> <li>■ Barrages étanches intégrables en usine</li> </ul>  |
| <b>Stremaform® Strong</b> | > 500 mm            | > 300 mm            | <ul style="list-style-type: none"> <li>■ Renforcements verticaux pour épaisseurs de dalle importantes</li> <li>■ Eléments livrés sur mesure</li> <li>■ Barrages étanches intégrables en usine</li> <li>■ Utilisation des systèmes de fixation Stremafix®</li> </ul> |
| <b>Stremaboard</b>        |                     |                     | <ul style="list-style-type: none"> <li>■ Adaptation facile au chantier</li> </ul>   |

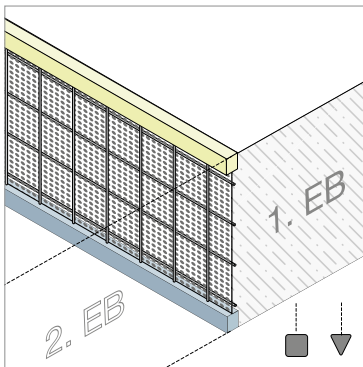
# Jointes de reprise dans les constructions en béton armé.

## Élément de coffrage complet de faible épaisseur

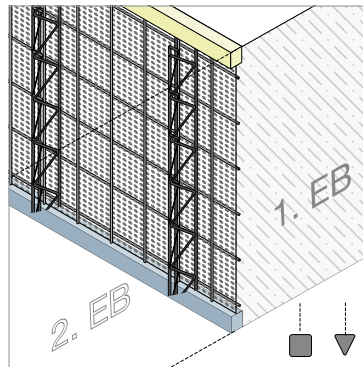


Stremaform® avec Spacers

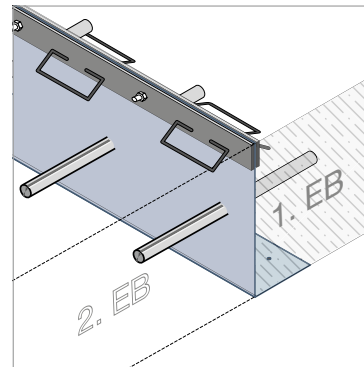
## Variantes de matériel de coffrage



Stremaform® Standard

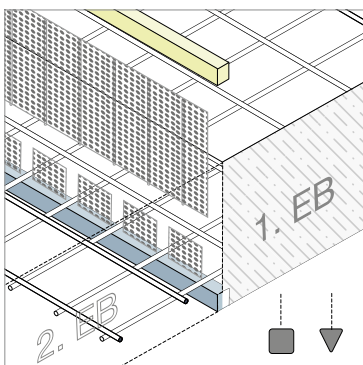


Stremaform® Strong

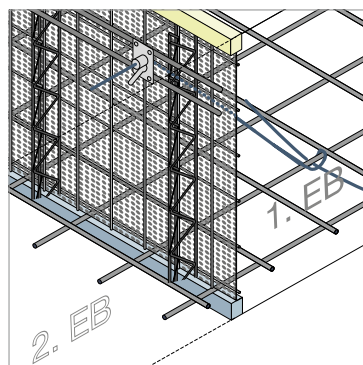


Splitboard

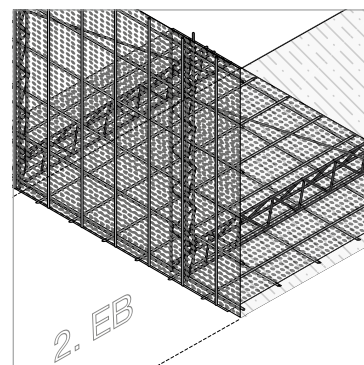
## Variantes de montage et d'exécution



Stremaform® Spacer, continus ou en „peigne“



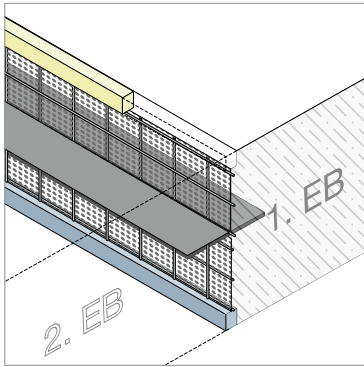
Stremafix



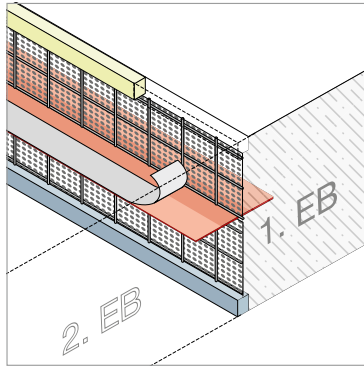
Stremaform® pour radier immergé



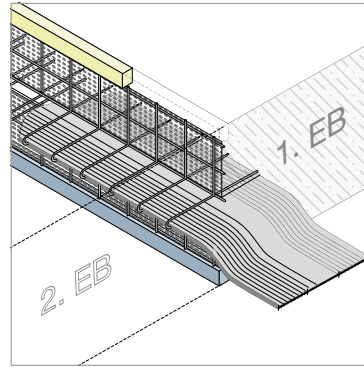
## Jointes de reprise avec barrage étanche



Avec Tôle d'étanchéité simple

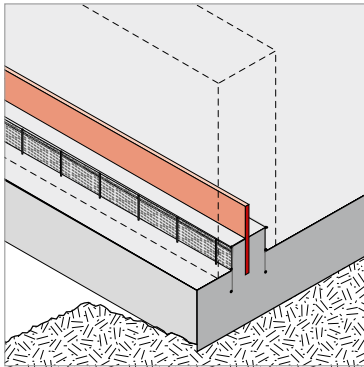


Stremaflex (Stremaform® + Tôle enduite Fradiflex®)

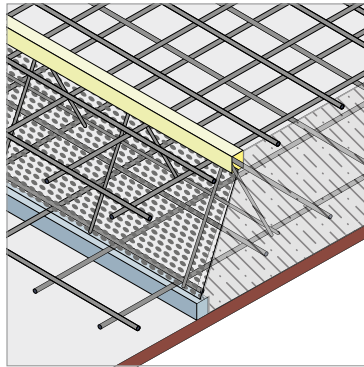


Avec panier de montage de bande d'arrêt d'eau

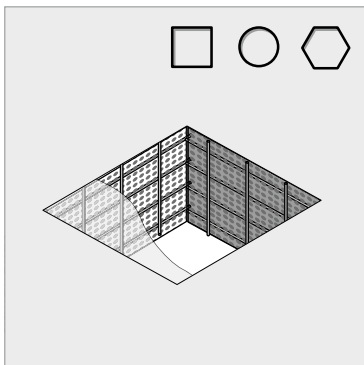
## Variantes de jointes de reprise



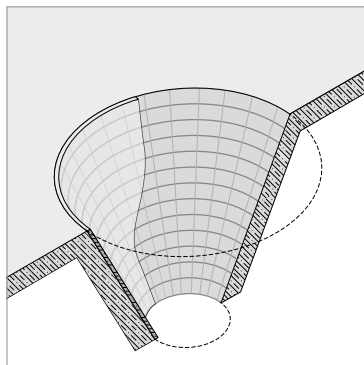
Reprise Radier-voile



Eléments autoportants

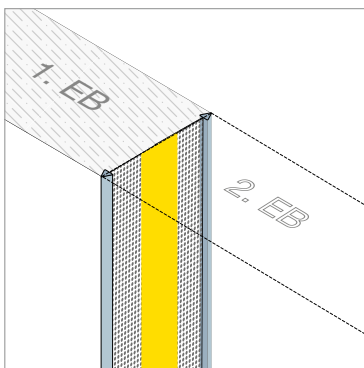


Réservations (planchers, radiers, fondations)

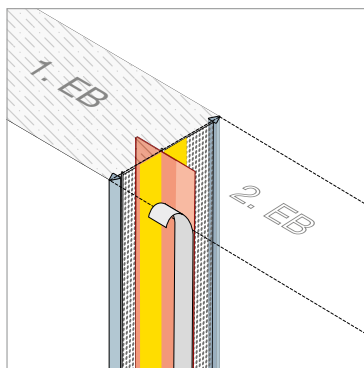


Eléments de coffrage en entonnoir

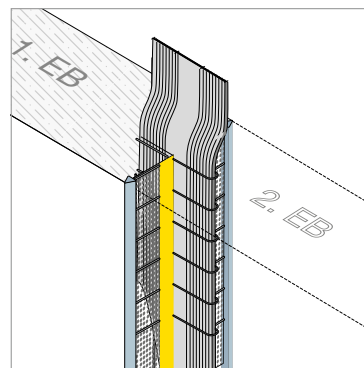
## Jointes imposés (faux joints)



Standard



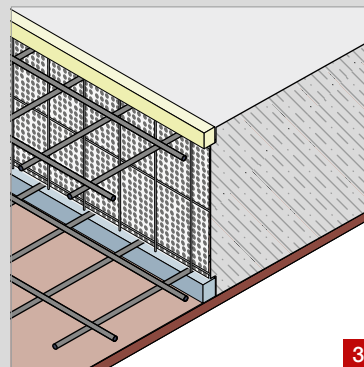
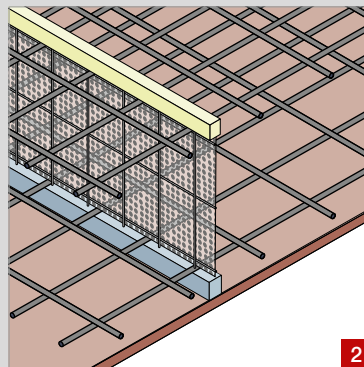
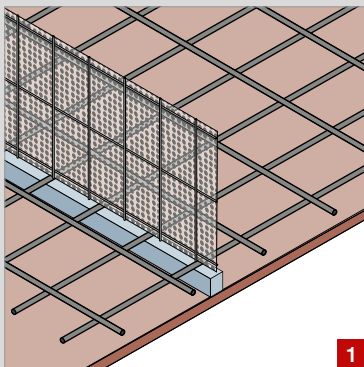
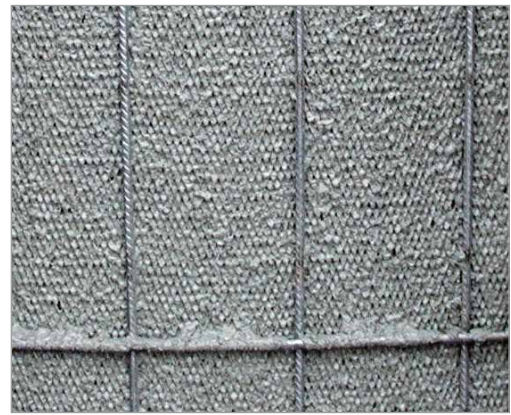
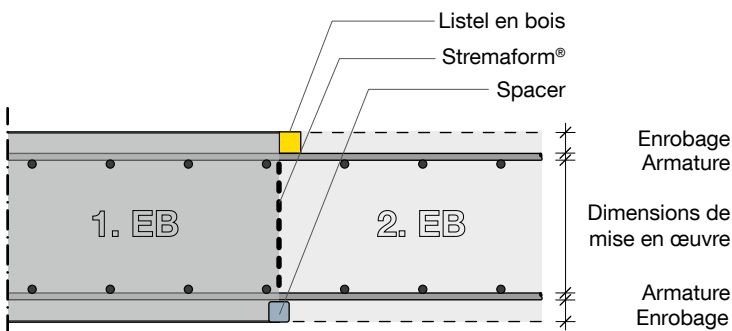
Tôle d'étanchéité enduite Fradiflex®



Avec panier de montage de bande d'arrêt d'eau

## Stremaform®

Stremaform® s'utilise comme coffrage perdu dans les radiers, les dalles et les voiles. Avec le métal déployé, soudé entre les couches d'armature, une nappe d'acier spécial constitue la surface rugueuse souhaitée. Cette surface est prête à recevoir la deuxième étape de bétonnage, de façon à transmettre les efforts de cisailement au travers du joint de reprise. Le contact ainsi réalisé correspond à une exécution monolithique sûre et économique (voir certificat d'essai IBMB Braunschweig).

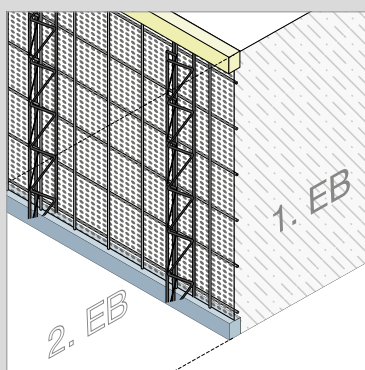
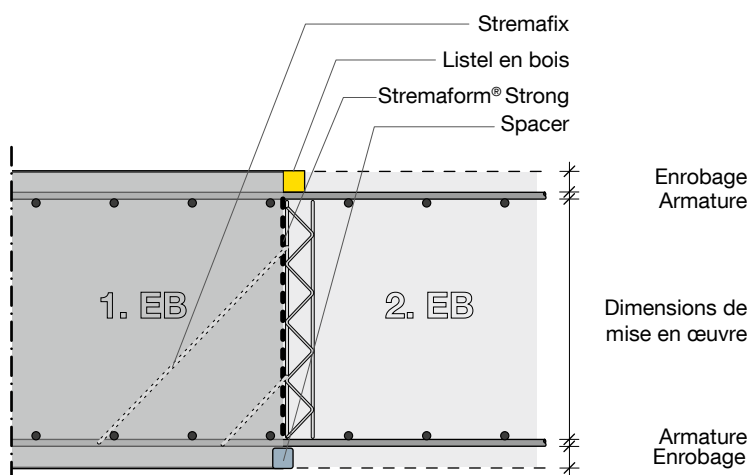


- Avec le Stremaform® on atteint une liaison statique optimale d'un joint de reprise.
- Le prémontage sur mesure, la suppression du décoffrage et autres travaux ultérieurs, diminuent le temps de coffrage sur le chantier.
- Le degré élevé du prémontage permet de diminuer les interventions prévues au chantier. Ainsi, un avancement rapide des travaux est assuré.

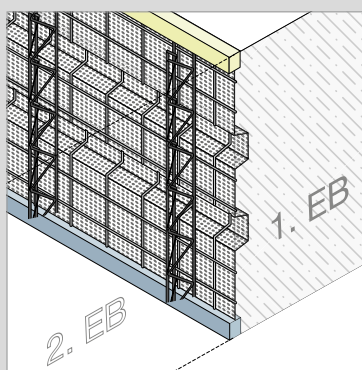
## Stremaform® Strong

Stremaform® Strong est la combinaison du Stremaform® et de renforts (chaises) soudés en usine et destinés à des hauteurs de mise en œuvre importantes.

Avec les ancrages obliques (Stremafix), les éléments de coffrage sont aussi livrables pour des joints de reprise de grandes épaisseurs.



Stremaform® Strong



Stremaform® Strong crénelé

- Les éléments de coffrage sont livrables pour de très grandes hauteurs de joints de reprise.
- Les ancrages Stremafix étant fixés dans la première étape de bétonnage, les équipes n'ont pas besoin de matériel de montage pour passer à la deuxième étape.
- Avec le reste des éléments de coffrage bétonnés, la suite des travaux d'armature peuvent se poursuivre sans interruption.



## Stremaform® – Eléments de coffrage, avec tôle d'étanchéité

Tous les éléments de coffrage Stremaform®, sont livrables avec une tôle d'étanchéité, qui fait un barrage étanche. La tôle d'étanchéité peut être fabriquée dans les largeurs standard de 250 et 300 mm, ou selon vos plans d'exécution. D'autre part, afin d'éviter les vides sous les tôles, nous pouvons proposer de les livrer avec un angle de pliage de 15°.

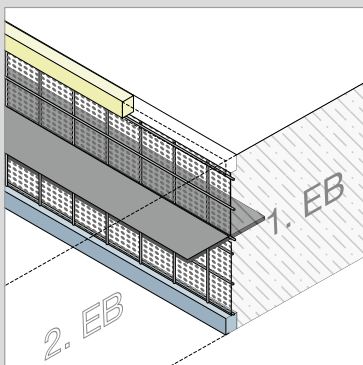
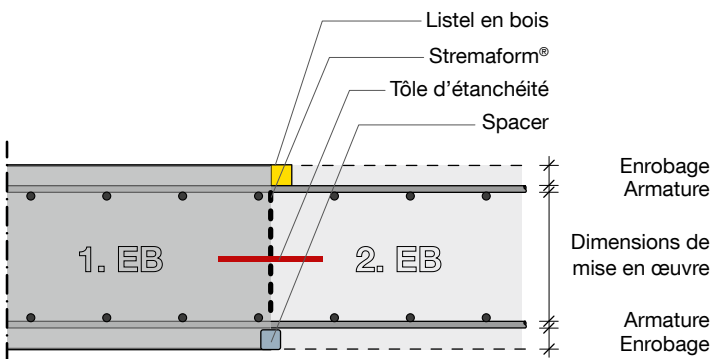
## Stremaflex – Eléments de coffrage, avec tôle d'étanchéité enduite Fradiflex®.

La tôle enduite Fradiflex® améliore la qualité du barrage étanche.

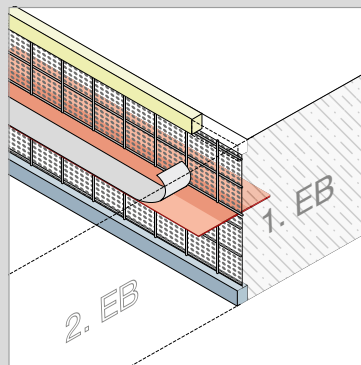
Tôle d'étanchéité : épaisseur 1.5 mm, 150 mm

Enduit : un côté 2 x 50 mm

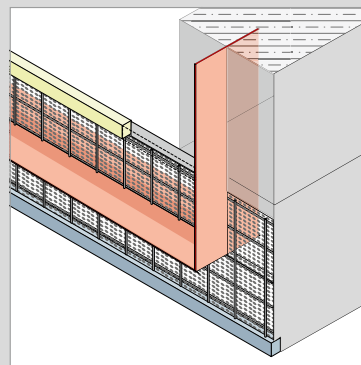
: deux côtés, sur demande



Stremaform® avec tôle d'étanchéité



Stremaflex



Liaison Radier / Voile

- Les éléments de coffrage Stremaform® et Stremaflex restent dans le béton. Ainsi, le décoffrage et l'élimination des déchets ne sont pas nécessaires.
- La liaison monolithique des étapes de bétonnage est induite par la surface rugueuse des éléments de joints de reprise.

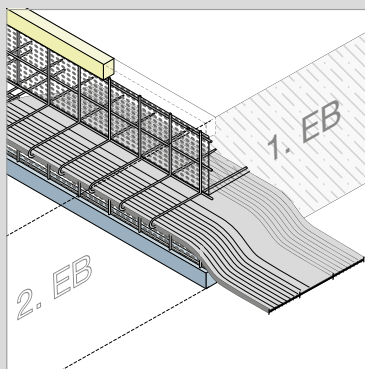
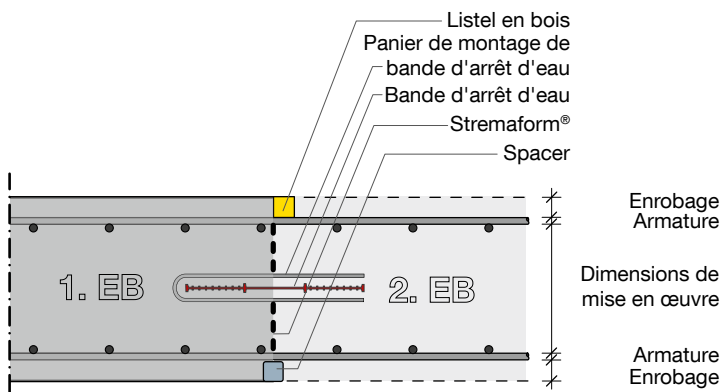


## Stremaform® – Élément de coffrage avec panier de montage pour bande d'arrêt d'eau intégrée

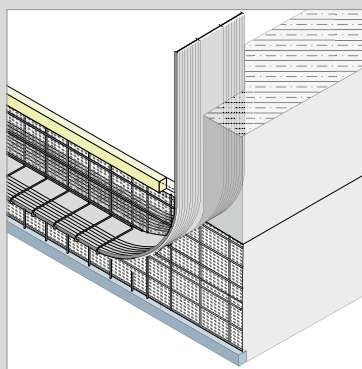
Tous les éléments de coffrage Stremaform®, sont livrables avec panier de montage et bande d'arrêt d'eau.

Le panier de montage pour bande d'arrêt d'eau sert de joint de travail.

Il peut être livré dans les largeurs standard de 200, 250 ou 320 mm ; autres dimensions possibles sur demande. D'autre part, afin d'éviter des vides sous les bandes, il est possible de livrer ces paniers de montage avec un angle de pliage de 15°.



Stremaform® avec panier de montage pour bande d'arrêt d'eau

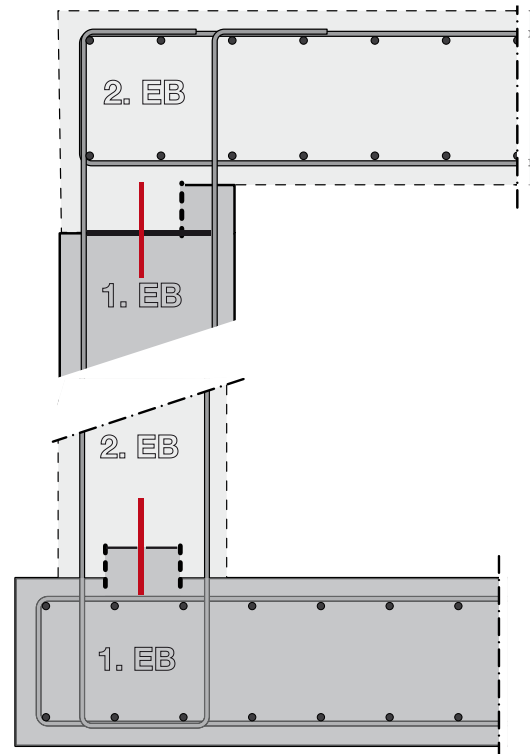
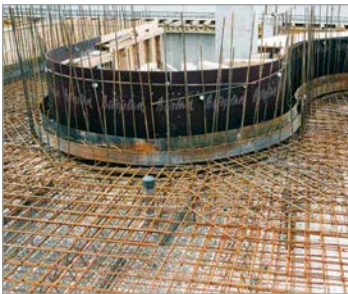


Liaisons Radier – Voile

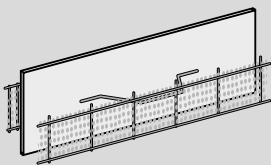
## Liaisons Radier/Voile et Voile/Plancher

Les bordures de reprise entre radiers et les voiles ou planchers peuvent être traitées avec une tôle d'étanchéité (simple ou Fradiflex®) ou avec panier de montage pour bande d'étanchéité.

Les formes particulières ainsi que les éléments de liaison (ex: les éléments d'angle arrondis) sont fabriqués sur plan.

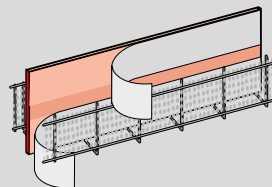


### Stremaform® – reprise Radier/voile avec tôle d'étanchéité



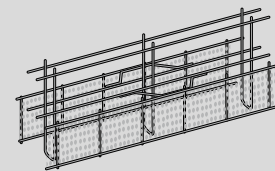
Hauteur de tôle 250 ou 300 mm  
(Standard :  $e = 2$  mm, alternative 1.5 mm)  
Exécution spéciale possible sur demande.

### Stremaflex – reprise Radier/voile – Voile/plancher avec tôle d'étanchéité Fradiflex®

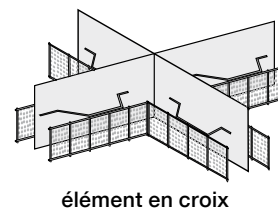
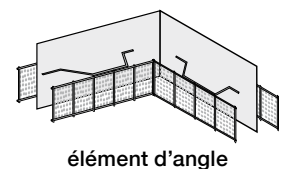
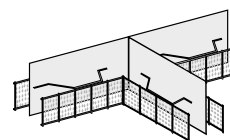
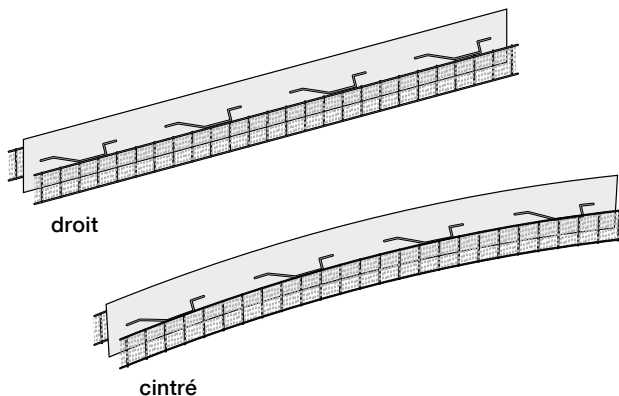


Hauteur de tôle 150 mm  
 $e = 1.5$  mm  
Exécution spéciale possible sur demande

### Stremaform® – reprise Radier/voile – Voile/plancher avec panier de montage pour bande d'arrêt d'eau.



Panier de montage de bande d'arrêt d'eau adapté à vos besoins.

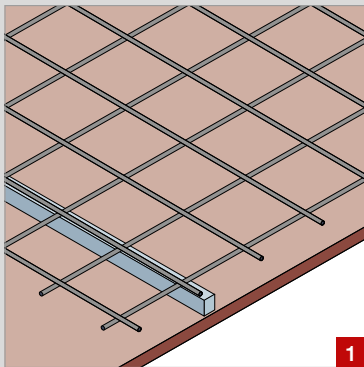
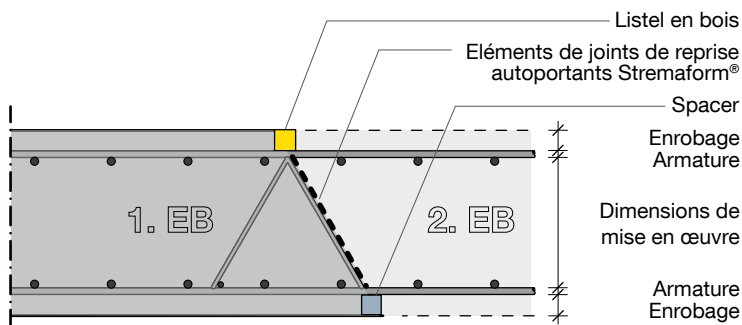


Mise en œuvre optimale et économique grâce au prémontage des éléments spéciaux sur mesure.

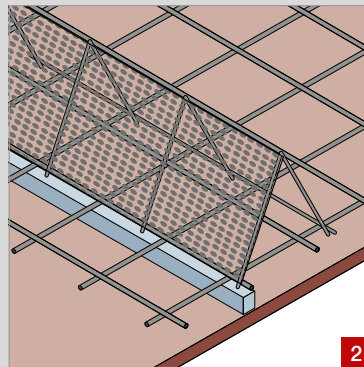
## Stremaform® – Eléments de joints de reprise autoportants.

Les éléments de joints de reprise autoportants Stremaform®, pour radiers et dalles, sont livrables à partir d'une hauteur de 80mm.

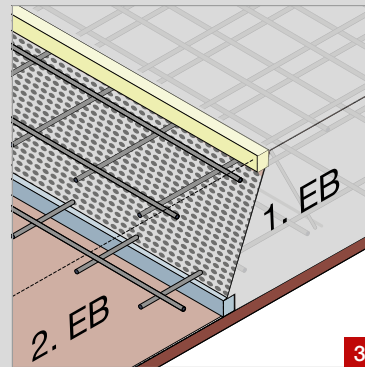
Ces éléments sont posés sur la nappe d'armature inférieure. Simultanément ils servent de chevalets de support entre l'armature inférieure et supérieure. Ainsi, la liaison monolithique de la dalle est assurée.



1



2



3

- Eléments de joints de reprise très économiques, grâce à une pose rapide, complétée par tous les avantages Stremaform®.
- Mise en œuvre facile de l'armature supérieure par simple appui.

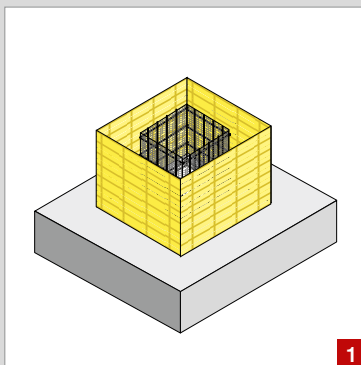


## Éléments de coffrage de socles

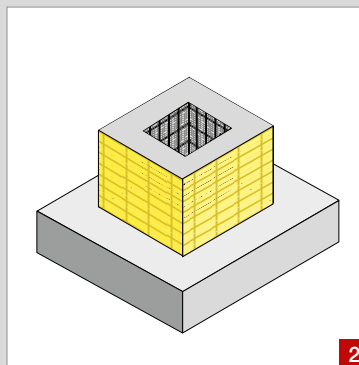
Les éléments de coffrage de socles Stremaform® servent de réservations (ou encuvements) pour la mise en œuvre ultérieure de piliers et de poteaux.

Suite au bétonnage du radier et autres fondations, les piliers métalliques ou en béton armé peuvent alors être implantés définitivement selon les plans d'exécution.

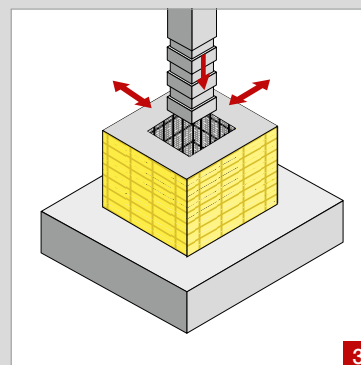
Avec la surface supérieure des éléments de coffrage de socles, la construction définitive, après scellement optimal va permettre l'encastrement de piliers et de poteaux dans le radier.



1



2



3

Combiné avec Pecafil® en coffrage extérieur, le Stremaform® formera le coffrage intérieur: les fondations isolées sont réalisées de façon précise.

Dans le cas de plusieurs fondations de même dimensions, les éléments Pecafil® peuvent être réutilisés. Ces travaux sont exécutés à la main (sans grue) avant le bétonnage des socles.

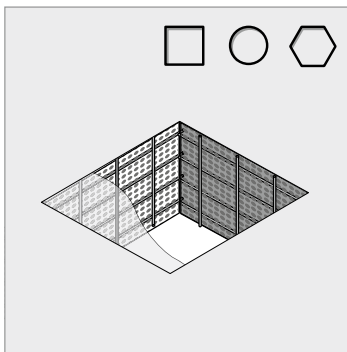




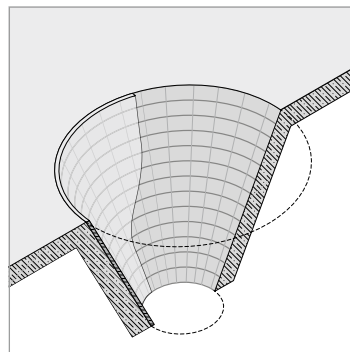
## Réservations – voiles et planchers

Stremaform® peut servir à faire des réservations dans les parois ou les dalles qui, à la fin du gros-œuvre, seront définitivement scellés (p.ex. passage de conduites à un plus grand diamètre). Les réservations en Stremaform® peuvent être livrées dans diverses formes et dimensions.

En outre, il est facile d'obtenir, au choix, des éléments renforcés, des listels d'enrobage, des boyaux d'évacuation, du matériel d'étanchéité, ainsi que des couvercles en bois en tant que protection individuelle.



Réservations



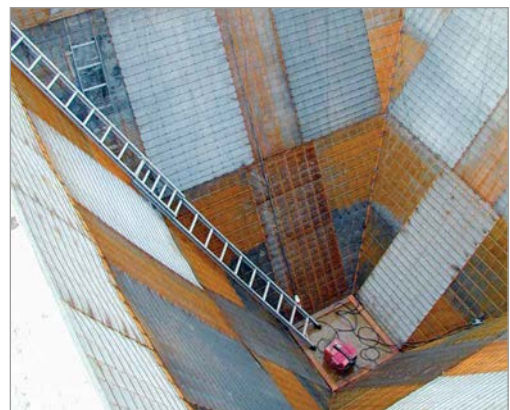
Entonnoir



## Coffrage en entonnoir

Les coffrages en entonnoir servent à la réalisation des constructions coniques en béton armé (p.ex. step ou silos), en tant que coffrages supérieur. Les éléments sont ancrés vers le bas dans l'armature, permettant ainsi de poursuivre sans encombre la pose des aciers.

Les Coffrages en entonnoir Stremaform® sont également livrables avec des renforts effectués en usine.



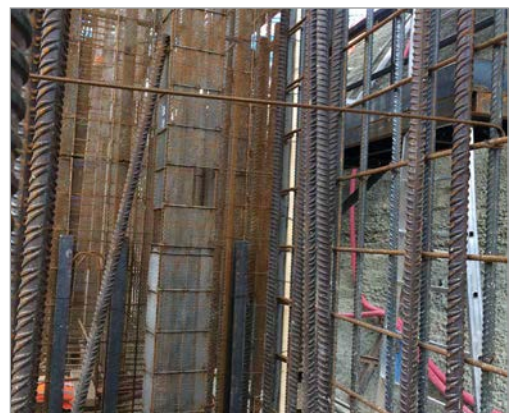
## Cheminées de coulage

Les cheminées de coulage en Stremaform®, sont rigides et permettent de contenir les bétons fluides pendant le coulage de hauteurs importantes.

Elles sont rigides, fabriquées sur mesure, avec les ouvertures appropriées.

### Avantages des cheminées en Stremaform®:

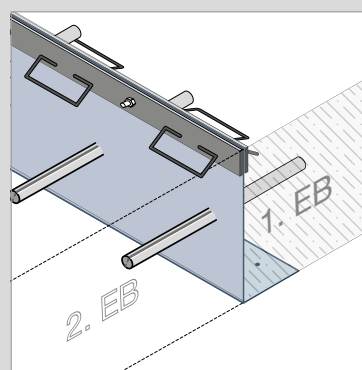
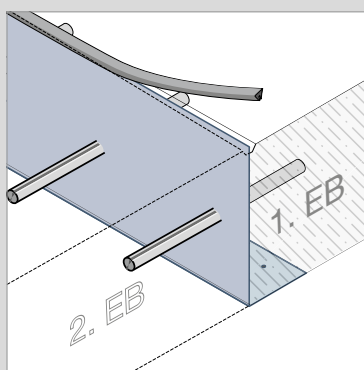
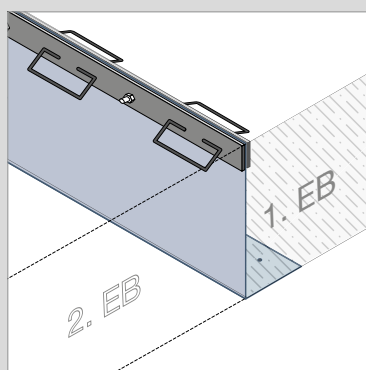
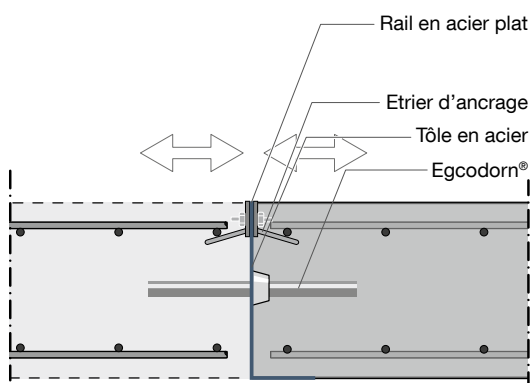
- Rigidité permettant d'obtenir des éléments droits, en un seul morceau pour des longueurs de plus de 5 m.
- Ouvertures larges (habituellement 15 x 10 cm)
- Pieds stables
- Bonne reprise



## Splitboard – Eléments pour joints de dallages industriels et bandes de roulement en béton.

Splitboard est un élément pour joints de dallages industriels et bandes de roulement en béton. Il sert d'élément de joints de reprise et simultanément de protection d'arêtes pour les plaques de béton contiguës.

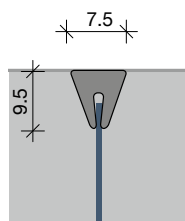
Selon les diverses exigences imposées par les plans d'exécution, une offre personnalisée répondra à la variante la mieux adaptée.



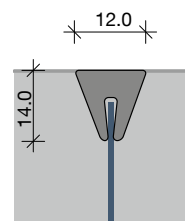
### Splitboard,

#### Variante :

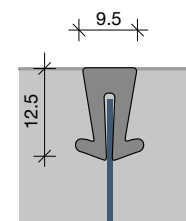
- Avec profil PVC démontable, pour scellement ultérieur.
- Avec profil PVC à maintenir dans le béton
- Avec profil de protection d'arêtes
- Avec goujon Egcodübel pour reprise des efforts de cisaillement.



PVC Profil 1 démontable



PVC Profil 2 démontable



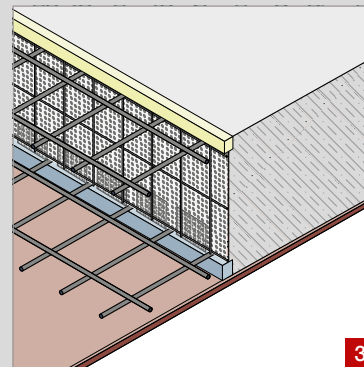
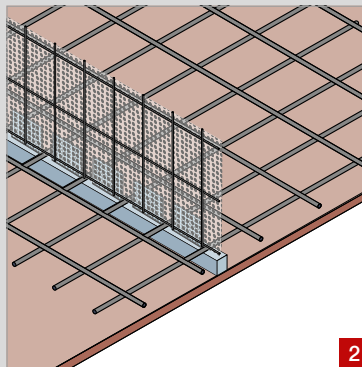
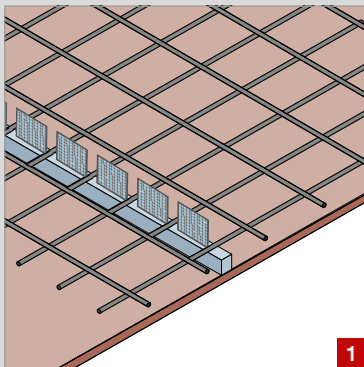
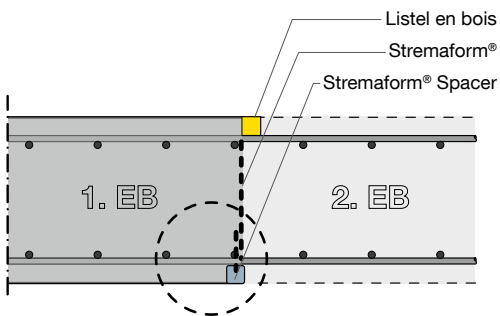
PVC Profil 3  
A maintenir dans le béton

## Stremaform® Spacer : Les distances combinées

Stremaform®, Spacer couvrent les zones d'enrobage et les espaces d'armature.

Les Spacer empêchent l'écoulement du lait de ciment et économisent de coûteux travaux supplémentaires.

Les Spacers peuvent être réalisés en „peigne“ ou en maille continue, perçée ou découpée sur chantier. La hauteur de la maille couvrante peut varier sur demande (std = 80 mm)



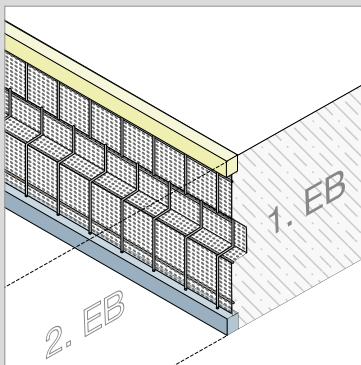
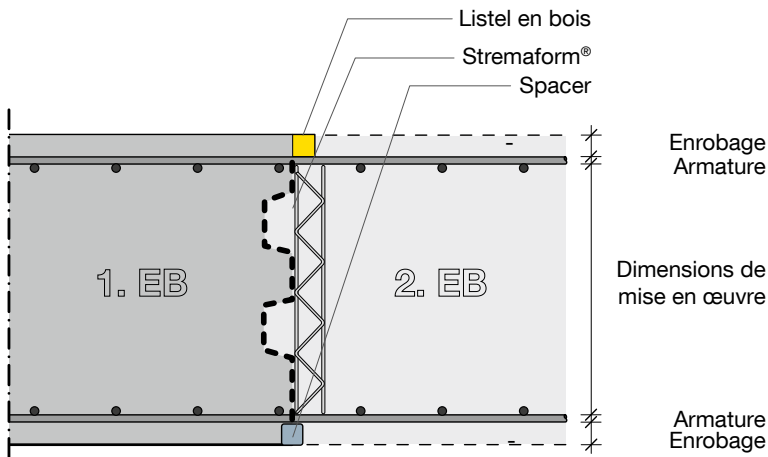
- Avec liste carrée ou triangulaire, en béton fibreux.
- Avec divers enrobages à choix
- Convient également pour radiers et dalles à haute teneur en armature.



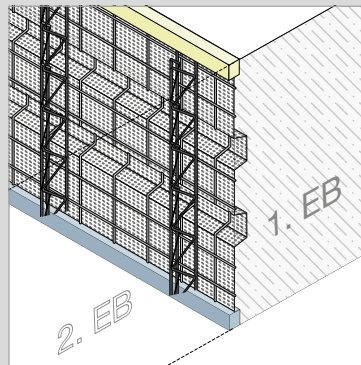
## Stremaform® – Éléments de joints de reprise crénelés

Tous les éléments de joints de reprise Stremaform® peuvent être livrés une ou plusieurs fois crénelés.

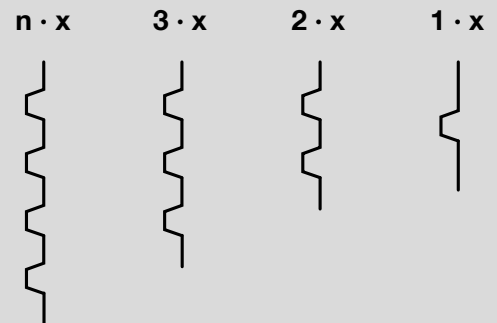
Les joints crénelés standard correspondent aux exigences de la Norme DIN 1045-1. Sur demande, il est possible d'adapter la géométrie des joints crénelés pour se référer aux indications des plans d'exécution.



Stremaform® avec joints crénelés



Stremaform® – Strong (renforcé) avec joints crénelés



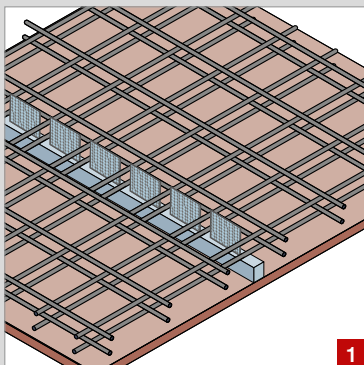
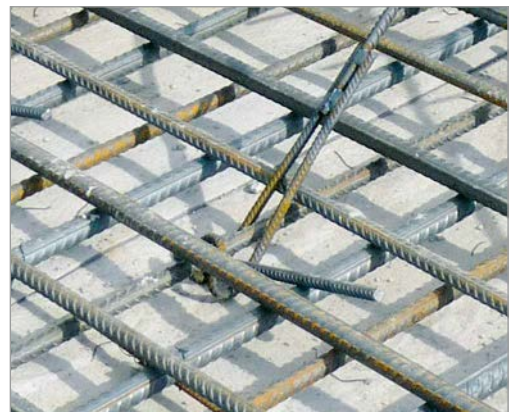
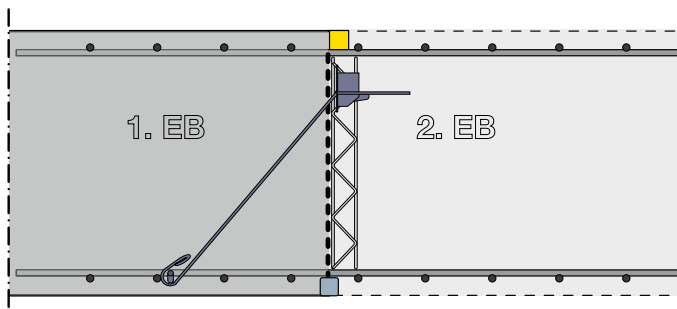
- En plus des éléments crénelés standard, les joints de reprise Stremaform® peuvent être obtenus d'après les plans d'exécution.
- Les éléments de joints de reprise crénelés peuvent être renforcés en usine, Stremaform® Strong (renforcé).
- De même, tous les éléments avec barrage étanche intégré, sont livrables sur demande.



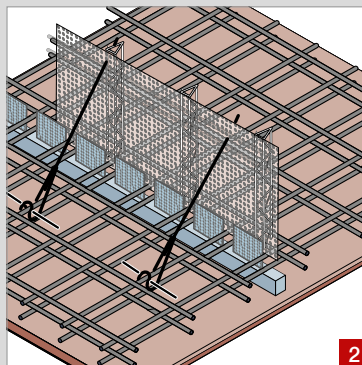
## Stremafix

Le Stremafix pour éléments Stremaform® et joints de reprise, permet la sécurité d'appui traction – compression durant la phase de mise en œuvre et de bétonnage. Il est constitué d'un crochet, adapté aux épaisseurs de béton, d'une barre de sécurité pour l'accrocher à l'armature inférieure, d'une barre d'ancrage et d'une clavette à ressort.

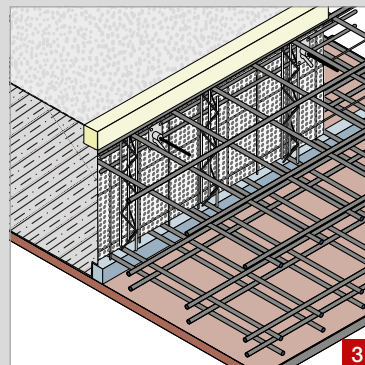
Le Stremafix s'utilise en principe à partir d'une hauteur de béton de 1.0 m. Nous dimensionnons les écartements et quantités nécessaires et fournissons des plans détaillés des arrêts en fonction de vos plans d'armatures et de phasage.



1



2



3

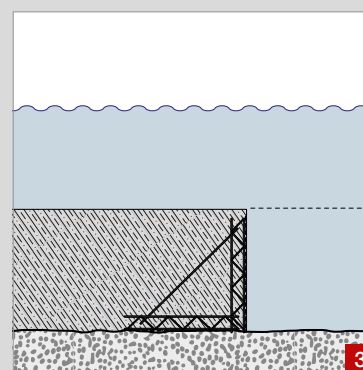
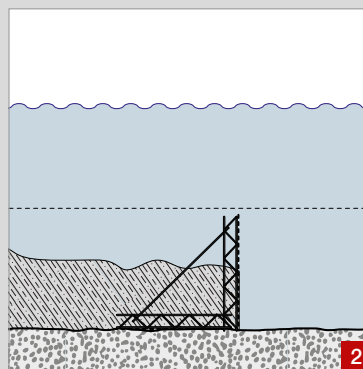
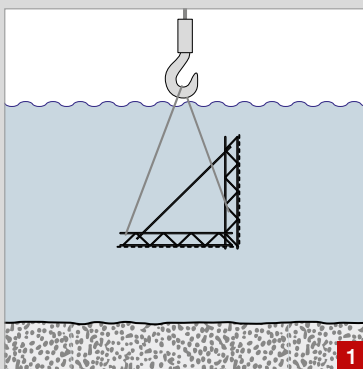
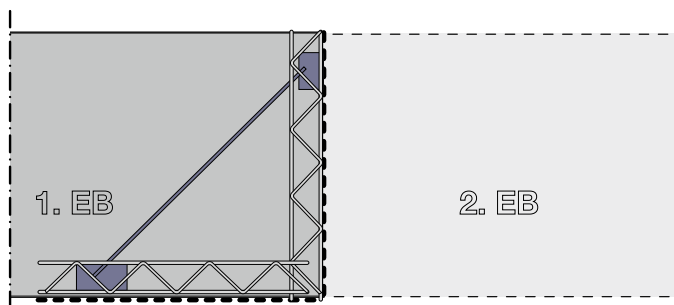
Disponibles en "peigne" ou en continu pour ajustement sur site.

- Montage rapide, grâce à la qualité du prémontage.
- Travaux de soudure et de fixation plus nécessaires.
- La clavette („grenouille“) est récupérable.
- Une fois le stremafix en place sur le premier lit d'armature, l'équipe de pose d'armatures peut continuer sans les équipes encadrantes du chantier.



## Stremaform® – Éléments de joints de reprise pour radier immergé.

Stremaform® élément de joints de reprise pour radier immergé, est un élément configuré en usine puis réassemblé et renforcé au chantier.



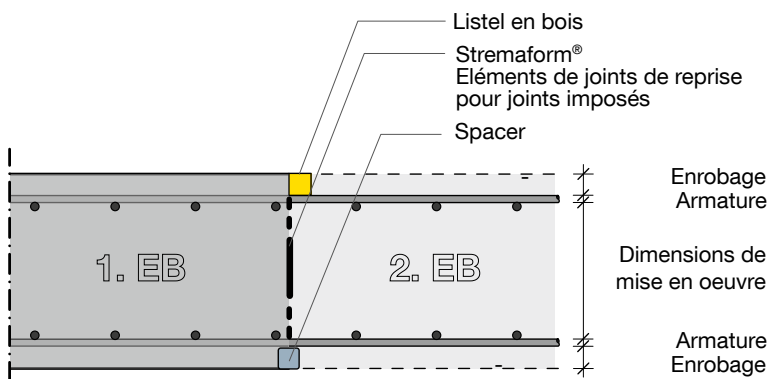
- Prémontage d'après plans d'exécution
- Montage simple par boulonnage
- Sécurité au voilement due aux charges de fondation.



## Stremaform® – Éléments de joints de reprise pour joints imposés (faux joints)

Avec Stremaform®, l'élément de joint de reprise pour joints imposés, c'est une modification de fissuration qui s'opère, sur la base des plans d'exécution, créant une diminution de section de paroi.

Le Stremaform®, l'élément de joints de reprise pour joints imposés, maintient une surface de contact correspondant au tiers de la largeur de paroi.

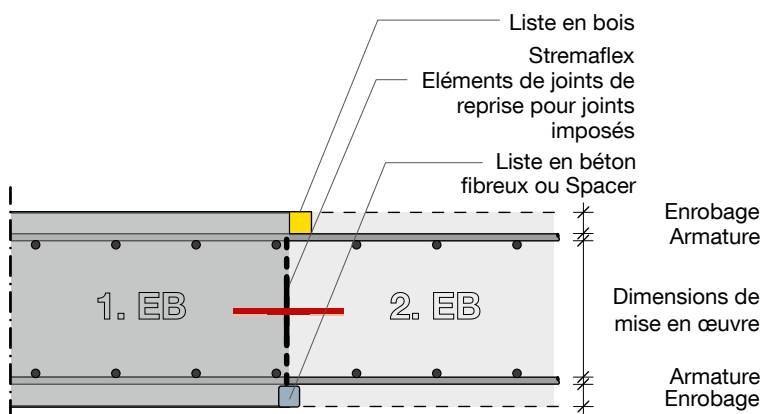




## Stremaflex – Éléments de joints de reprise pour joints imposés, avec tôle d'étanchéité Fradiflex®

Tous les éléments de joints de reprise pour joints imposés, sont fabriqués conformément aux exigences WU, avec tôle d'étanchéité et enduit selon ABP-No P51-08-0021\003.

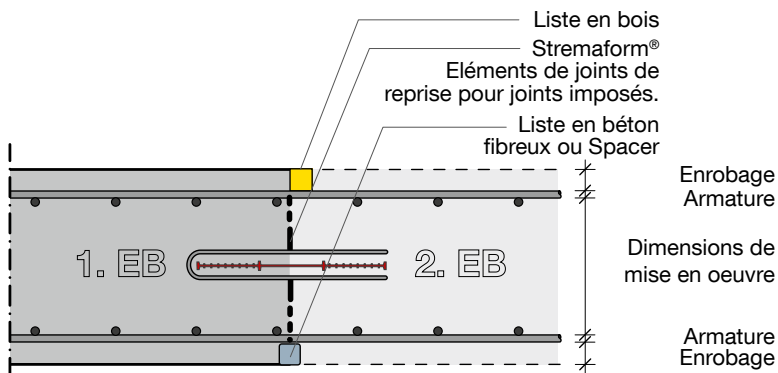
Tôle : 1.5 mm d'épaisseur  
150 mm de large  
Enduit sur un seul côté 2 x 50 mm  
(sur demande, enduit également sur deux côtés)



## Stremaform® – Éléments de joints de reprise pour joints imposés avec panier de montage et bande d'arrêt d'eau.

Le panier de montage de bande d'arrêt d'eau, assure la liaison d'une bande d'étanchéité dans un joint de travail, pour des largeurs de 200, 250 ou 320 mm. ou selon vos propres indications.

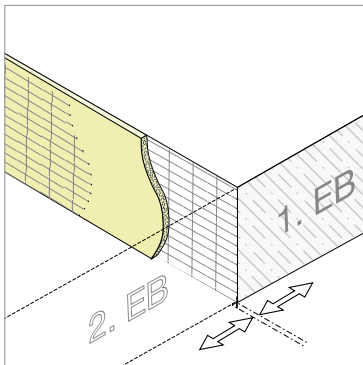
Afin d'éviter les vides sous les tôles, nous proposons de les livrer sous un angle de pose de 15° de chaque côté.



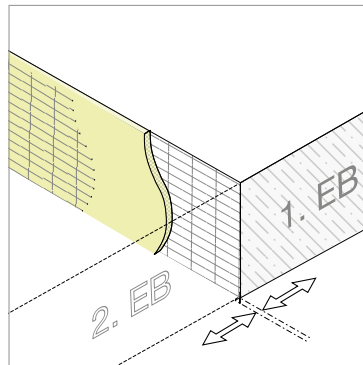
- Stremaform® et Stremaflex, éléments de joints de reprise pour joints imposés, doivent être adaptés aux dimensions de l'ouvrage.

# Joint de dilatation dans les constructions en béton armé.

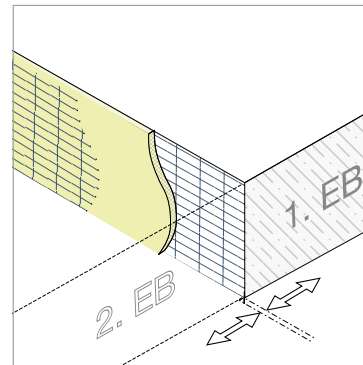
## Joint de dilatation



Avec polystyrène durci

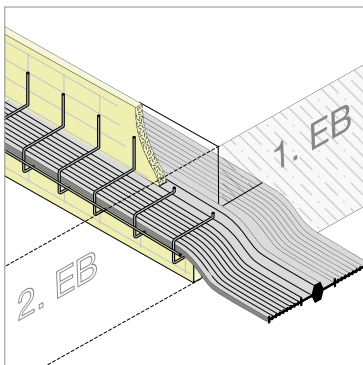


Avec laine de roche  
ou laine de pierre et  
protection coupe-feu

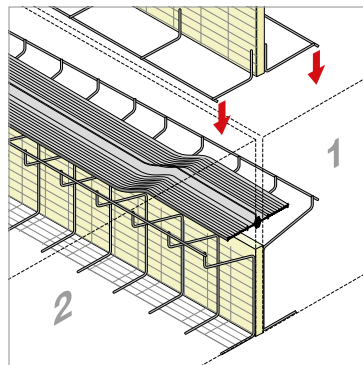


Avec treillis zinguée

## Joint de dilatation avec barrage étanche.

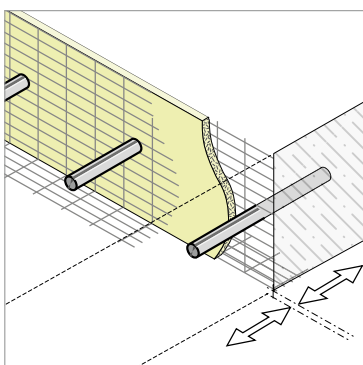


Avec panier de montage de bande  
d'arrêt d'eau, sur un seul côté

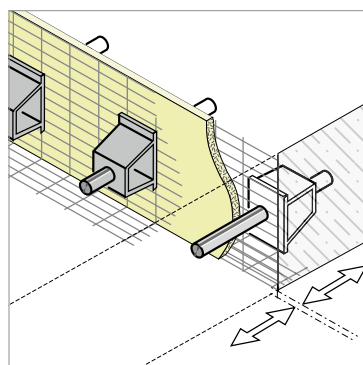


Avec panier de montage de bande  
d'arrêt d'eau sur deux côtés

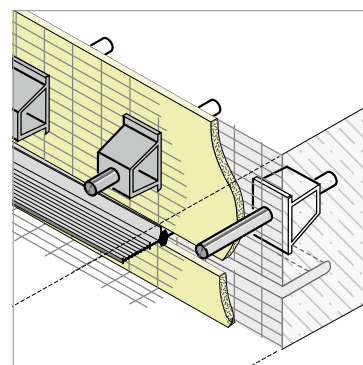
## Joint de dilatation avec reprise des efforts de cisailement.



Avec goujon Egcodorn®



Avec goujon Egcodorn®



Avec goujon Egcodorn® et barrage  
étanche

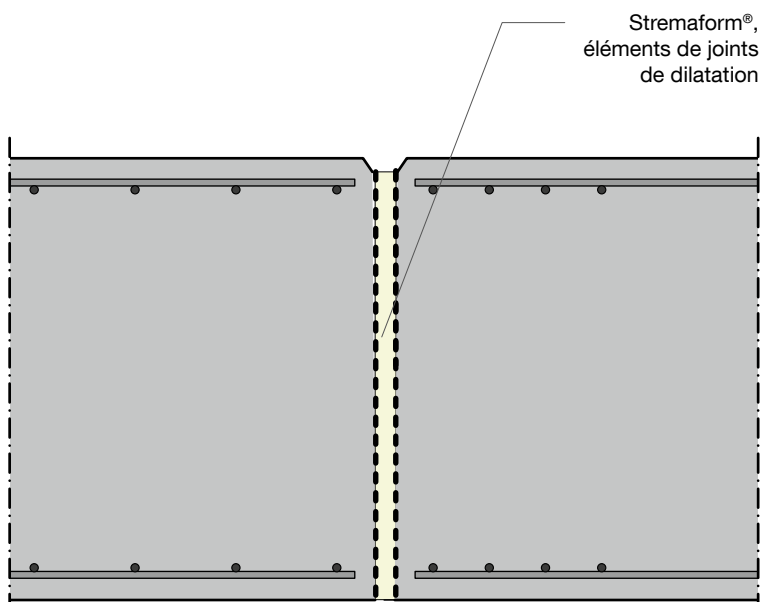
## Stremaform® – Éléments de joints de reprise pour joints de dilatation.

Stremaform® les éléments de joints de reprise, pour joints de dilatation servent de coupures statiques entre les différentes parties du bâtiment.

Ils sont constitués de nappes portantes et d'un joint de dilatation disposé selon les plans d'exécution.

Le choix se porte sur le polystyrène durci ou sur la laine de roche, avec ses propriétés coupe-feu.

Lors de l'utilisation du Stremaform®, pour éléments de joints de reprise pour joints de dilatation, aucun travail de décoffrage n'est nécessaire. Ainsi, la pose de l'armature s'effectue sans tenir compte du bétonnage.



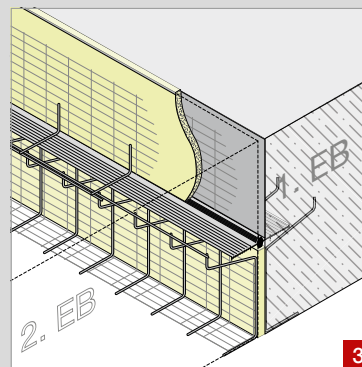
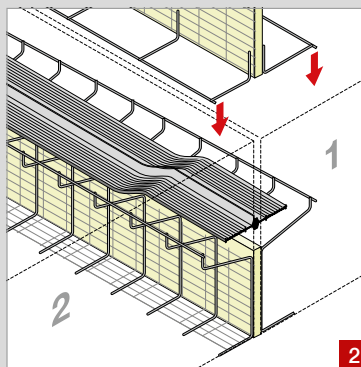
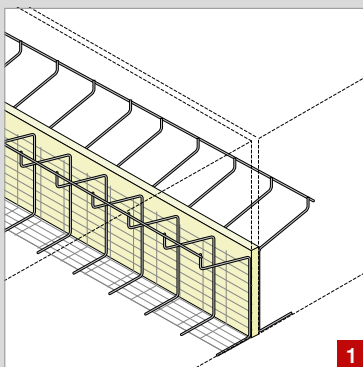
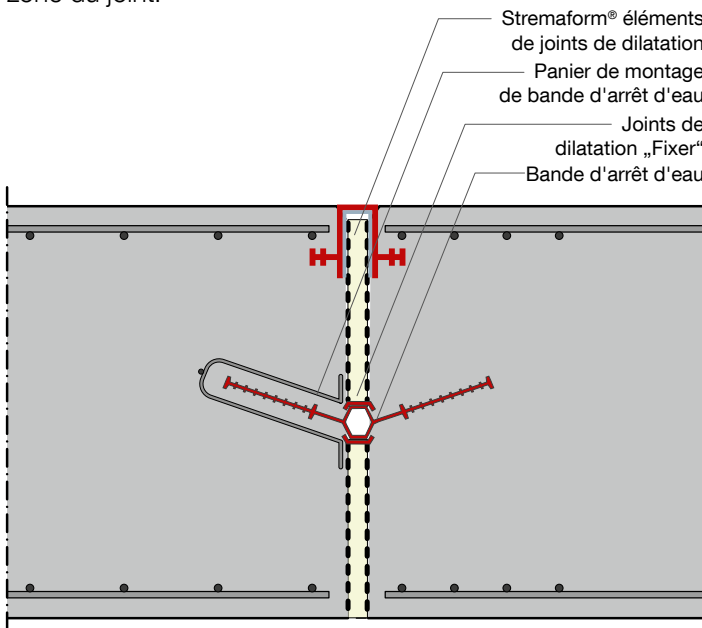
| Polystyrène durci  | Laine de roche   | Zingué / Inox                         |
|--------------------|--|---------------------------------------|
| Exécution standard | Pour exigences coupe-feu élevées (Résistance à la chaleur <1000°C) | Pour exigences anti-corrosion élevées |

Tous les joints de dilatation suivants peuvent être livrés dans cette exécution.

## Stremaform® – Éléments de joints de reprise pour joints de dilatation avec panier de montage pour bande d'arrêt d'eau

Tous les Stremaform®, éléments de joints de reprise pour joints de dilatation, sont livrables avec panier de montage de bande d'arrêt d'eau.

Le joint de dilatation intégré „Fixer“ capte ainsi le volume d'eau à évacuer par le tuyau central, qui reste parfaitement dans la zone du joint.



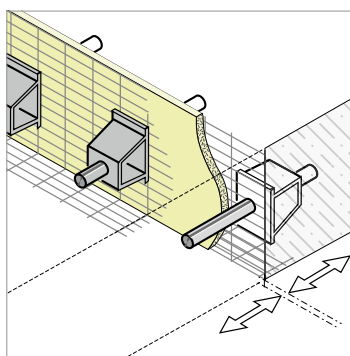
## Stremaform® – Éléments de joints de reprise pour joints de dilatation, avec panier de montage et bande d'arrêt d'eau sur deux côtés.

Lors de mise en œuvre de grandes bandes d'arrêt d'eau, il est recommandé d'utiliser le modèle en deux parties, permettant de dérouler la bande d'arrêt d'eau sur la partie inférieure. Après seulement, procéder à la pose de la partie supérieure.

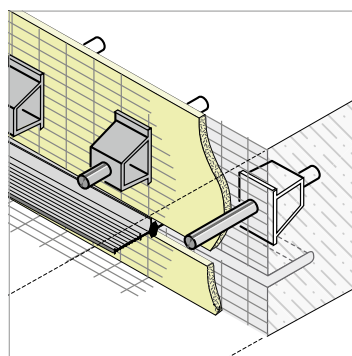


## Stremaform® – Éléments de joints de reprise pour joints de dilatation avec reprise des efforts de cisaillement statique.

Tous les Stremaform®, éléments de joints de reprise pour joints de dilatation, peuvent être livrés sur demande, en incluant la reprise des efforts de cisaillement statique avec goujons intégrés.



Jointes de dilatation avec goujon Egcodorn®



Jointes de dilatation avec goujon Egcodorn® et panier de montage pour bande d'arrêt d'eau.



## Stremaform® – Éléments de joints de reprise pour joints de dilatation avec reprise des efforts de cisaillement dynamique.

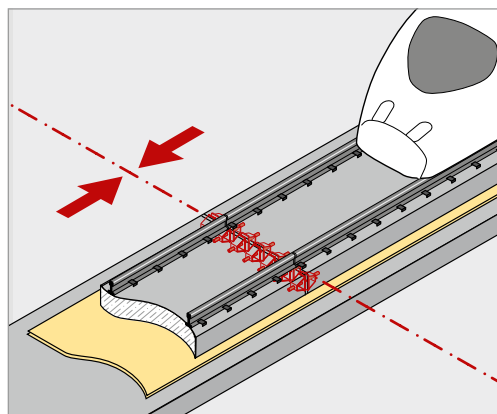
Les dimensions du système ressort sont flottantes, posés sur voies fixes. Ces voies sont elles-mêmes posées sur des matériaux spéciaux anti-vibrations tels que par exemple les élastomères.

En général les voies fixes longitudinales sont divisées en joints transversaux. Concernant les déplacements relatifs entre deux plaques de béton voisines l'une de l'autre, on peut les diminuer en recourant à un couplage avec effort de cisaillement. Les sollicitations dynamiques dues aux passages des trains sont transmises par des goujons spéciaux tels qu'Egcodorn®.

En effectuant des progrès pour des constructions rationnelles, MAX FRANK livre les Egcodorn® prêts à poser avec le coffrage de joint de dilatation Stremaform®.

Ainsi, ce système nous permet de progresser de façon continue, en particulier dans la construction de tunnels, un domaine où les gains de temps représentent des avantages considérables.

Coffrage pour joint de dilatation avec goujon Egcodorn®, assure une mise en œuvre rationnelle, transmet les efforts de cisaillement dynamique, effectue les livraisons sur mesure au chantier.



## Sur demande, nous vous transmettrons volontiers les documents suivants :

- YPROS60003 **Eléments – Stremaform® pour joints de travail selon Norm DIN 1045-1**  
Expertises, Professor Dr.-Ing. Harald Sipple
- YPROS60029 **Stremaflex – Certificat général d'essai – et supervision de la construction**  
MPA Construction, Université technique, Munich
- YPROS60031 **Manuel d'utilisation pour le système "Stremaform® – éléments de coffrage" avec reprise dans parois, radiers et bordures**  
DB Treillis SA, Francfort
- YPROS11008 **Egcodorn® – Autorisation générale de supervision de la construction (Charge statique)**  
Institut allemand pour les Techniques de Construction – Autorisation N° Z-15.7-252
- YPROS11021 **Egcodorn® – Autorisation générale de supervision de la construction (Charge dynamique)**  
Institut allemand pour les Techniques de Construction – Autorisation N° Z-15.7-266

Les informations relatives à nos produits utilisés en technique d'étanchéité, figurent dans notre brochure "Technologies d'étanchéité", que vous pouvez télécharger sur notre site internet ainsi que de nombreux autres documents techniques.



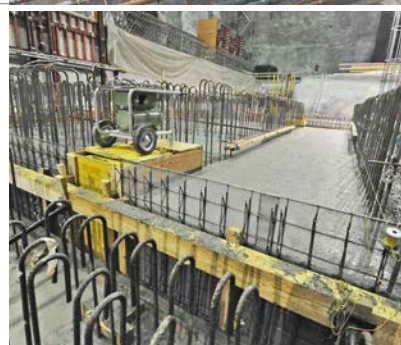
## Grand Paris – Ligne 15

Grand Paris – Ligne 15



## Centrale électrique Linth-Limmern AG

Linthal



## Nouveau bâtiment Bauhaus

Schlieren



## Grand Paris – Ligne 14

Paris



## STEP

Uster





**MAX FRANK**

**BUILDING  
COMMON GROUND**

**Max Frank SAS**

25 Impasse de Monaco  
82000 Montauban  
France

Tel. +33 5 63 03 48 98

[info@maxfrank.fr](mailto:info@maxfrank.fr)  
[www.maxfrank.fr](http://www.maxfrank.fr)

**Max Frank AG**

Industriestrasse 100  
3178 Bösingen  
Switzerland

Tel. +41 31 740 55 55  
Fax +41 31 740 55 56

[info@maxfrank.ch](mailto:info@maxfrank.ch)  
[www.maxfrank.ch](http://www.maxfrank.ch)