

## Fiche Composant

### Plaque

### KH HD BA13 Phonik 600x2500

#### Le produit : présentation

Plaque de plâtre à haute densité permettant d'améliorer les performances acoustiques des systèmes de cloison utilisables en locaux secs et locaux humides privatifs EB+p.

#### Le produit : pour quoi faire ?

- Cloisons de distribution dans les logements :
  - Ouvrages en plaques de plâtre dans les locaux EA, EB et EB+p.
- **Utilisation dans les locaux EB+ p :**
  - Dans les zones d'emprise du bac à douche ou de la baignoire, le traitement des joints se fera avec l'enduit hydrofugé Proplak Hydro

#### Caractéristiques :

	<b>KH HD BA13 Phonik 600x2500</b>
Longueur (mm)	2500
Largeur (mm)	600
Epaisseur (mm)	12.5
Type selon NF EN 520	Plaque KHA 13 H1 D, I, H1
Couleur du parement	Face vue : vert Dos : marron
Type de bords	BA
Code article	626988
Conditionnement (plaques/palette)	96
Masse surfacique (kg/m <sup>2</sup> )	11.5
Réaction au feu Euroclasse	A2,s1-d0
Résistance thermique (m <sup>2</sup> .K/W)	0.05

#### Performances mécaniques

Les caractéristiques mécaniques de cette gamme de plaques étant au moins analogues à la KS13, la mise en œuvre et les hauteurs des systèmes de cloisons seront conformes aux documents justificatifs selon les systèmes retenus : DTU 25.41 pour KM.

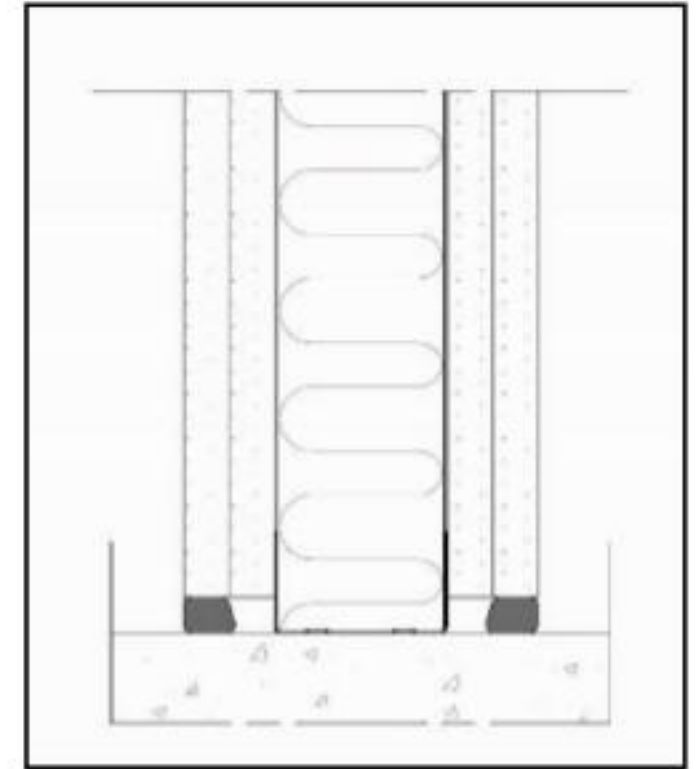
Le jointolement se fera obligatoirement avec bande à joint.

#### Documents de référence

- Norme NF EN 520
- Documents encadrant la mise en œuvre :
  - DTU 25.41



- Performance feu
  - Par analogie aux PV des systèmes avec plaques KS13 : EI 30 parement simple, EI 60 parement double
- Performance acoustiques
  - Analogues aux performances obtenues avec plaques KA13 Phonik en 1200. Au sol, l'étanchéité acoustique des ouvrages devra être assurée par un calfeutrement systématique sous la dernière plaque avec un mastic acoustique ou MAK3
- FDS Plaques Knauf



**Affaiblissement acoustique :**

Plus de 3 dB par rapport à une cloison 72/48 et 98/48 en plaque standard avec laine

Affaiblissement Acoustique		
Systeme	R <sub>w</sub> + C ( dB )	PV / Simulation
KM 72/48 KA13 Phonik avec 45 mm de laine minérale	42	CSTB - AC11-26032342/2
KM 72/48 KA13 Phonik sans laine minérale	34	SIM-141017-01
KM 98/48 KA13 Phonik avec 45 mm de laine minérale	51	CSTB - AC12-26039553
KM 98/48 KA13 Phonik sans laine minérale	43	SIM-141029-03