



[NOUVEAUTÉ] **Stil Flam[®]**

*Le système le plus performant du marché
pour les plafonds coupe-feu*

Stil Flam®

est le système breveté
le plus performant
du marché pour les
plafonds coupe-feu avec
un classement REI 30 à 120.

Un seul accessoire spécifique,
l'entretoise Stil Flam®,
est nécessaire pour sa mise
en œuvre. L'ensemble du
système est constitué de :

- Rails Stil® F 530
- Fourrures Stil® F 530
- Entretoises Stil Flam®
- Plaques Placoflam®
ou Lisaflam®

Quel que soit le type de
support (plancher bois,
béton, charpente bois
ou métallique),
les plafonds Stil Flam®
permettent de répondre
aux besoins de protection
incendie avec de très
hautes performances feu.

Visionnez la vidéo



Sommaire

Descriptif de l'entretoise Stil Flam®	4
Étapes de mise en œuvre	5
Quantitatif	6
Procès-verbaux et assistance technique	7

[NOUVEAUTÉ]

Entretoise Stil Flam®

Pour une mise en œuvre simplifiée et plus économique !



+ FACILE À POSER

- Un **seul accessoire** spécifique, l'**entretoise Stil® Flam** : pas besoin de connecteur ou croix de liaison
- Plus besoin d'aligner les encoches, ni d'utiliser un fil tendu
- La **plaque sert de gabarit de pose** pour positionner la rangée suivante d'entretoises.



+ ÉCONOMIQUE

- Un clipsage directement sur les **fournures Stil® F 530 standards** disponibles partout en point de vente
- Un entraxe de 1,20 m (au lieu de 0,60m), soit **2 fois moins d'entretoises utilisées** pour un gain de temps sur chantier (avec une réduction de l'empreinte carbone).



BON À SAVOIR

- L'entretoise Stil Flam® s'adapte aussi à la pose de chevêtre 600x600 mm en cloisons ou en plafonds.
- Et permet aussi en plafonds, de faciliter la fixation des rails en cloisons ou contre-cloisons.
- Elle présente également une très haute protection et peut être utilisée avec les plaques Glasroc® H Ocean à la place de l'entretoise Hydrostil®+ 500h

CARACTÉRISTIQUES TECHNIQUES

- Acier haute protection contre la corrosion
- Prélaqué de couleur bleue Placo®
- Made in France.



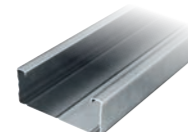
DOMAINE D'EMPLOI STIL FLAM®

- Plafonds coupe-feu REI 30 à REI 120
- Pour la protection incendie en bâtiments non résidentiel ou logements collectifs, sous planchers bois ou béton et sous charpente bois ou métallique
- En neuf comme en rénovation.

STIL FLAM® : SYSTÈME BREVETÉ



Rail Stil® F 530



Fournure Stil® F 530



Plaques Placoflam® ou Lisafam®



Entretoise Stil Flam®

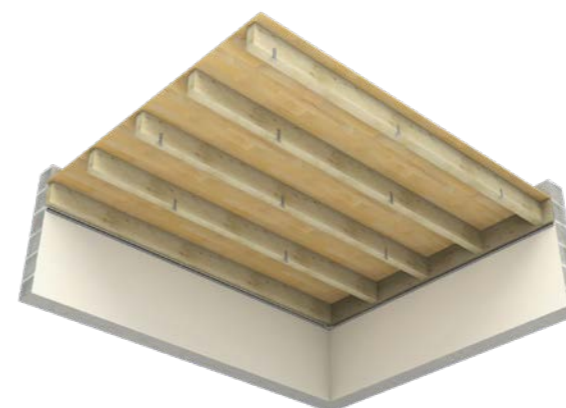
[NOUVEAU]

BREVET PLACO®

LES ÉTAPES DE MISE EN ŒUVRE

Système Stil Flam® : une pose plus facile et rapide

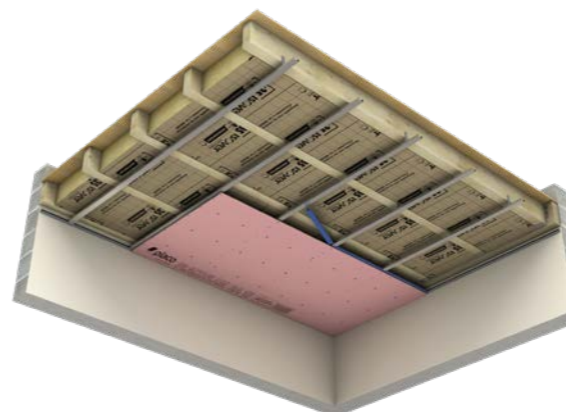
- 1** Mise en place des rails périphériques Stil® F 530. Vissage des suspentes Stil®.



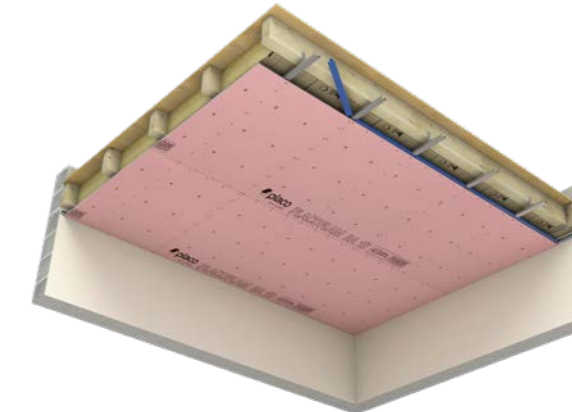
- 2** Fixation des fourrures Stil® F 530. Insertion de l'isolant.



- 3** Vissage de la 1^{ère} rangée de plaques Placoflam®. Pose de la 1^{ère} rangée d'entretoises Stil Flam®.



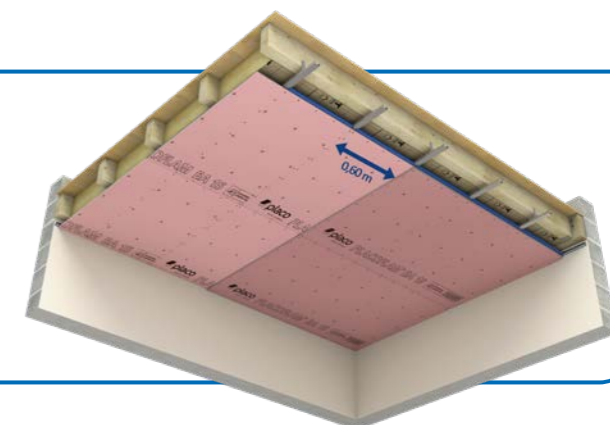
- 4** Vissage de la 2^{ème} rangée de plaques Placoflam®. Pose de la 2^{ème} rangée d'entretoises Stil Flam®.



Les plaques Placoflam® de la peau extérieure (visible) sont vissées tous les 15 cm sur les fourrures, entretoises et rails périphériques (30 cm pour les peaux intérieures dans le cas de double ou triple peau).

PENSEZ-Y !

En montage avec une 2^{ème} ou 3^{ème} couche de plaques, décaler de 0,60 m d'une peau à l'autre sur la longueur.




BON À SAVOIR

Pour les plafonds feu avec porteurs et entretoises Stil Prim® Tech ou profilés Stil Prim®, l'ossature grande portée forme déjà un maillage 600x1200 mm. La pose des entretoises Stil Flam® n'est plus obligatoire.

GAMME À L'OFFRE 100% PLACO®

Accessoire spécifique pour ouvrages en plaques Placoflam® et Lisaflam® avec système Stil flam®

Produits	ÉP.	LARG.	LONG.	CODE	EAN	COND.	POIDS	DÉLAI
	mm	mm	mm	Article	Unité conso.			Ind.
Entretoise Stil Flam® 	18	43	584	H08120025	3496250462113	Boîte de 25 pièces Palette de 40 boîtes	5,8 kg/ boîte	J+2



Boîte de 25 pièces pour environ 25 m² d'ouvrage

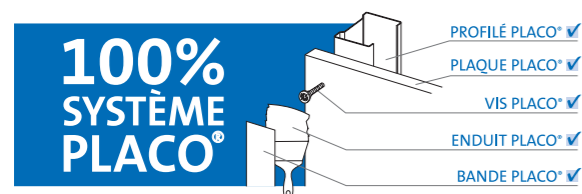
QUANTITATIF POUR 1m² D'OUVRAGE

Produits	Unité	Stil Flam®	Stil Prim® Tech avec attaches ⁽¹⁾	Parement		
				Simple	Double	Triple
Plaques Placoflam® ou Lisaflam®	m²	x	x	1,05	2,10	3,15
Rail Stil® F 530	ml	x	x		(2)	
Fouiture Stil® F 530	ml	x	x		2	
Entretoise Stil Flam®	unité	x	x		1,3	
Suspente Placo® adaptée au support	unité	x			1,8	
Rail R Stil Prim® Tech	ml		x		(2)	
Profilé Stil Prim® Tech 90	ml		x		1	
Attache Stil Prim® Tech	unité		x		1,5	
Suspente Stil Prim® Tech	unité		x		0,3	
Eclisse Stil® F 530 ou Stil Prim® Tech	unité	x	x	(2)	(2)	(2)
Vis TTPC ⁽³⁾	1 ^{er} parement	unité	x	12	6	6
	2 ^{ème} parement	unité	x	-	12	6
	3 ^{ème} parement	unité	x	x	-	12
Bande PP Grand Rouleau	ml	x	x		1,40	
Enduit	Poudre				0,33	
	Pâte	kg	x	x	0,47	

⁽¹⁾ Les montages feu avec porteurs et entretoises Stil Prim® Tech ou profilés Stil Prim® ne nécessitent plus l'ajout d'entretoises PRF ou Stil Flam®.

⁽²⁾ Prévoir selon dispositions du chantier.

⁽³⁾ La longueur des vis doit être supérieure de 1 cm à l'épaisseur de la ou des plaques.



100 % SYSTÈME PLACO® 100 % PERFORMANCES GARANTIES

Seule l'association exclusive des produits et accessoires Placo® et le respect des règles de mise en œuvre vous garantit des résultats conformes aux procès-verbaux de classement et aux rapports d'essais de Placo®.



DOCUMENTS DE RÉFÉRENCE

N° PV	Classement obtenu	Planchers support ou charpentes visés	Parement	Plénum mini	Ossature en système Stil Flam®	N° extension Stil Flam®
RS07-069	EI60	Plafond seul (pour support indéterminé)	2xPlacoflam® BA15	sans objet	(1) (2)	22/6
RS09-034	REI120	Planchers hourdis béton ou planchers béton	2xPlacoflam® BA15 ou 2xLisaflam® BA15	60	(1)	22/7
RS13-021	REI60	Planchers bois	2xPlacoflam® BA13 + trappe de visite	340	(1)	22/3
RS14-045	REI60	Planchers bois ou béton	1xPlacoflam® BA15 ou 1xLisaflam® BA15	320 (bois) 60 (béton)	(1)	22/4
RS14-083	REI45	Planchers bois ou béton, charpente bois	1xPlacoflam® BA15	340	Lisses Megastil ou ⁽¹⁾	22/4
	REI90	Planchers bois ou béton, charpente bois	2xPlacoflam® BA15			
RS14-083	REI120	Planchers bois ou béton, charpente bois	3xPlacoflam® BA15"			
RS16-038	REI30 R30	Planchers bois Charpentes bois, acier ou béton	1xPlacoflam® BA15 ou 1xLisaflam® BA15	280	(1) (2) (3)	22/6
RS16-039	REI60 R60	Planchers bois Charpentes bois, acier ou béton	2xPlacoflam® BA13 ou 2xLisaflam® HD BA13	280	(1) (2) (3)	22/5
RS16-040	REI90 R90	Planchers bois Charpentes bois, acier ou béton	2xPlacoflam® BA15 ou 2xLisaflam® BA15	280	(1) (2) (3)	22/4
RS16-041	REI120 R120 R90 R120	Planchers bois Charpentes acier ou béton Charpentes bois Charpentes bois avec LM 200mm	3xPlacoflam® BA15 ou 3xLisaflam® BA15	280	(1) (2) (3)	22/4
RS17-020	REI120 R120	Planchers bois ou béton Charpentes bois, acier ou béton	2xPlacoplatre® BA25	280 (bois) 60 (béton)	(1) (2) (3) (4)	22/5

⁽¹⁾ Fouiture Stil® F530 + Entretoise Stil Flam®.

⁽²⁾ Profilé Stil Prim® Tech 90 + Entretoise Stil Prim® Tech 120 ou Profilé Stil Prim® Tech 90 + Attache Stil Prim® Tech + Fouiture Stil® F530 + Entretoise Stil Flam®.

⁽³⁾ Profilé Stil Prim® 100 P60 + Fouiture Stil® F530.

⁽⁴⁾ Fourrures Stil® F530.

ASSISTANCE TECHNIQUE

Placo® propose une Assistance Technique téléphonique dédiée à ses clients négociants, aux prescripteurs et aux entreprises de pose.



+ D'INFOS

L'équipe est à votre disposition :
du lundi au jeudi de 8h à 12h et de 13h30 à 17h
et le vendredi de 8h à 12h et de 14h à 16h.

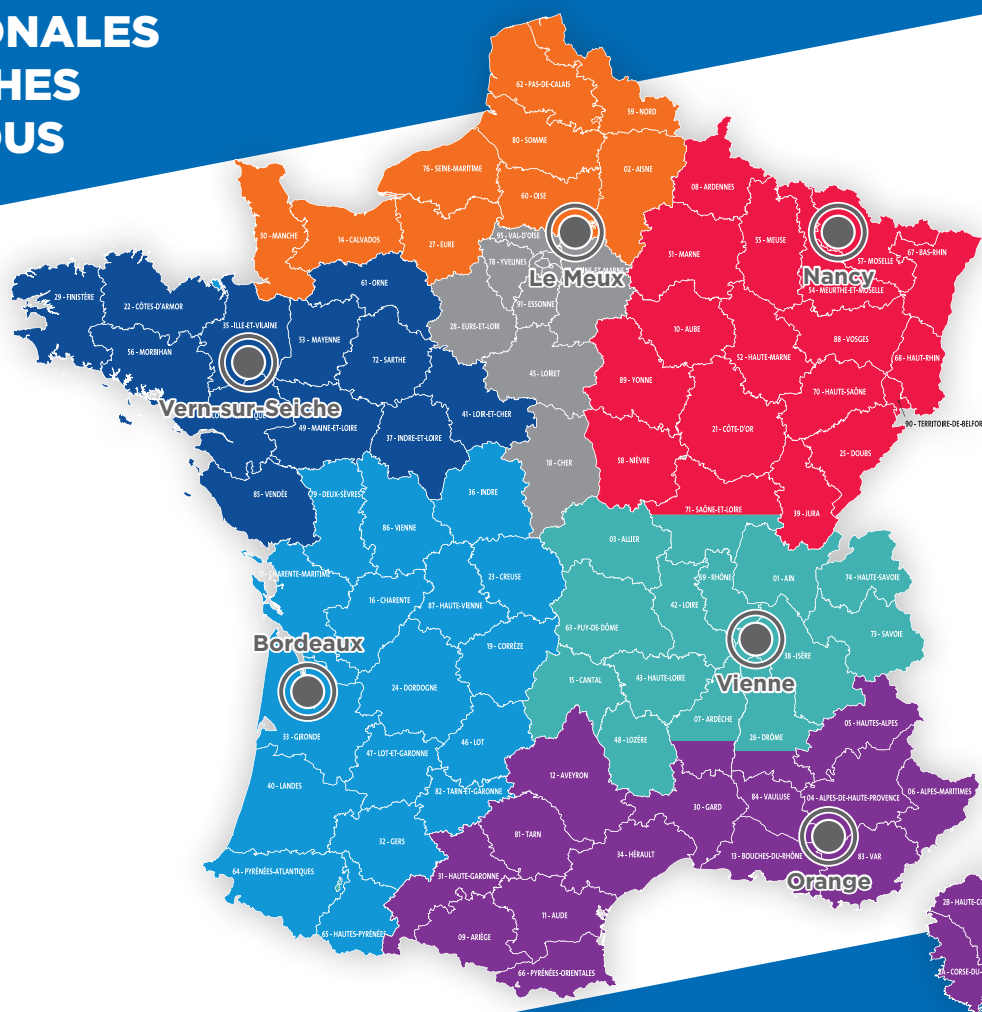
Pour plus d'informations, contactez l'Assistance Technique :

09 72 72 00 53

Prix d'un appel local



7 DIRECTIONS RÉGIONALES PROCHES DE VOUS



Direction Régionale Ouest

Parc tertiaire du Val d'Orson
Bâtiment D, Hall 1
Rue du Pré Long 35770 Vern-sur-Seiche
Tél. : 02 99 92 33 33
Fax : 01 46 25 48 39
www.isover-commandedro@saint-gobain.com
Dépt. : 22, 29, 35, 37, 41,
44, 49, 53, 56, 61, 72, 85.

Direction Régionale Sud-Ouest

Rue de la Blancherie
Bâtiment AMBRE 33370 Artigues-près-Bordeaux
Tél. : 05 57 34 51 21
Fax : 01 46 25 48 28
www.isover-commandedrso@saint-gobain.com
Dépt. : 16, 17, 19, 23, 24, 32, 33, 36, 40, 46, 47, 64,
65, 79, 82, 86, 87.

Directions Régionales Paris Nord et Paris Sud

Z.I. Le Meux
3, rue du Tourteret 60880 Le Meux
Tél. : 03 44 41 70 71
Fax : 01 46 25 48 37
www.isover-commandedrpn@saint-gobain.com
Dépt Paris Nord : 02, 14, 27, 50, 59, 60, 62, 76, 80
Dépt. Paris Sud : 18, 28, 45, 75, 77, 78, 91, 92, 93, 94, 95.

Direction Régionale Est

Immeuble
"LE RÉPUBLIQUE"
8, place de la République 54000 Nancy
Tél. : 03 83 18 26 60
Fax : 01 41 44 81 93
www.isover-commandedre@saint-gobain.com
Dépt. : 08, 10, 21, 25, 39, 51, 52, 54,
55, 57, 58, 67, 68, 70, 71 nord, 88, 89, 90.

Direction Régionale Centre-Est

Espace Saint-Germain
Bâtiment MILES
30, avenue du Général Leclerc 38200 Vienne
Tél. : 04 74 31 16 40
Fax : 01 46 25 48 23
www.isover-commandedrse@saint-gobain.com
Dépt. : 01, 03, 07 nord, 15, 26 nord, 38, 42, 43, 48, 63, 69,
71 sud, 73, 74.

Direction Régionale Méditerranée

235, Rue du Portugal 84100 Orange
Tél. : 05 57 34 51 21
Fax : 01 46 25 48 28
www.isover-commandedrso@saint-gobain.com
Dépt. : 09, 11, 12, 31, 34, 66 et 81.
Tél. : 04 74 31 16 40
Fax : 01 46 25 48 23
www.isover-commandedrse@saint-gobain.com
Dépt. : 04, 05, 06, 07, 13, 26, 30, 83, 84, 2A et 2B.

SAINT-GOBAIN

Placoplatre

Société Anonyme au capital
de 10 000 000 €
R.C.S. Nanterre 729 800 706

Tour Saint-Gobain
12 Place de l'Iris
92400 Courbevoie
www.placo.fr

Assistance Technique

09 72 72 00 53 Numéro
non surtaxé

Centres de formation

01 41 51 55 00 Numéro
non surtaxé

E-mail : service-formation@saint-gobain.com

Retrouvez nos actualités et conseils :

