

Aspirateur eau et poussière NT 50/1 Tact Te L

10 raisons pour le choisir

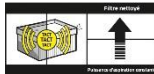
• Dépression	254 mbar
• Débit d'air	74 l/s
• Capacité de cuve	50 litres
• Puissance absorbée Max.	1380 W
• Niveau sonore	69 dB(A)
• Poids	13,5 kg
• Dimensions (L x l x H)	560 x 370 x 1045 mm



PUISSANT

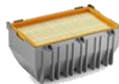
1 DÉCOLMATAGE AUTOMATIQUE DU FILTRE PLISSÉ PLAT

- Puissance d'aspiration constante et niveau sonore réduit grâce au nouveau système TACT.
- 2 modes de décolmatage: 15 s et 1 minute.
- 180 Kg de poussière aspirés jusqu'au nettoyage manuel du filtre.



2 FILTRE PLISSE PLAT AVEC BOITIER DE PROTECTION

- Manipulation sans émission de poussière.
- Protection du filtre lors du montage et démontage
- Exploitation totale de la cuve.
- Alternance eau et poussière sans changement de filtre.



FIABLE ET ROBUSTE

3 FONCTION ANTISTATIQUE

- Évite l'accumulation des charges électrostatiques dans la cuve (accessoires antistatiques en option)

4 CLASSE L



- Pour des poussières légèrement nocives : mortier, plâtre, craie, céramique, métaux très durs, enduit de plâtre, béton, brique, calcaire...

5 CONCEPTION ROBUSTE ET DURABLE

- Cuve d'aspiration robuste en polypropylène avec pare-chocs et poignée.
- Grandes roulette pivotantes en métal.
- Cordon électrique en caoutchouc.



6 SÉCURITÉ

- Coupure automatique du moteur en cas de trop plein d'eau.
- Refroidissement du moteur indépendant.

ERGONOMIQUE ET PRATIQUE

7 CAISSE L-BOXX SORTIMO

- Possibilité de fixer des caisses sur la tête de l'aspirateur.

8 CONNEXION DES ACCESSOIRES AMÉLIORÉ AVEC UN CODE COULEUR SUR LES FLEXIBLE

- Changement simple et rapide, plus intuitif avec une prise en main optimale. Coude avec grip.
- Code couleur permettant de visualiser les caractéristiques du flexible utilisé.

9 BOUTON DE COMMANDE CENTRAL

- Simple d'utilisation avec toutes les fonctions sur un seul bouton.

10 PRISE D'ASSERVISSEMENT ÉLECTRIQUE POUR OUTIL

- Marche / Arrêt automatique géré depuis l'outil avec fonction d'arrêt différé.
- Contrôle du débit d'air.
- Avertisseur sonore quand le débit devient inférieur au débit d'air nominal.

