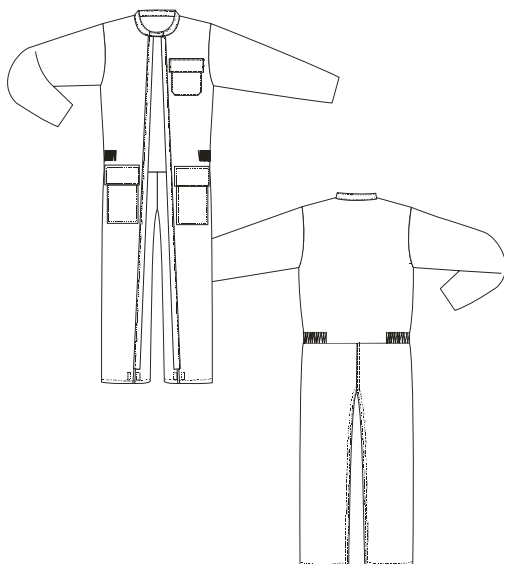


# COMBINAISON MAGMA DOUBLE FERMETURE

**NOUVEAU TISSU PLUS SOUPLE ET PLUS  
CONFORTABLE**



EN 11612:2015



EN 11611:2015



EN 1149-5:2015



EN 13034 2008  
+A1 2009  
(TYPE 6)



IEC 61482-1-2  
(2009)  
Classe 1 (4kA)



**EPI (Équipement de Protection Individuelle) conforme aux normes européennes :**

**ISO 13688 : 2013** « Exigences Générales des EPI »

**EN 11612 : 2015** « Vêtements de Protection pour les Travailleurs de l'Industrie »

**EN 11611 : 2015** « Vêtements de Protection pour soudeurs et techniques connexes »

**EN 1149-5 : 2015** « Vêtements de Protection avec propriétés électrostatiques »

**EN 13034 : 2008+A1-2009** : « Vêtements de protection pour risque chimiques »

**IEC 61482-1-2 Classe 1 (4kA)** : « Vêtements de protection contre les dangers thermiques d'un arc électrique »

**Référence** : 13MAG2

**Coloris** : GRIS STONE, autres coloris, nous consulter

**Composition** : **TECAPRO BG9030 300GR/M<sup>2</sup> 64/35/1** coton/polyester/ staticontrol-hydrotec  
Autre matière, nous consulter

**Norme** : ISO 13688 (2015) – ISO EN11612 (2015) – ISO EN11611 (2015) – ISO EN1149-5 (2015)  
ISO EN13034 (2008) IEC 61482-1-2 Classe 1 (4kA) (2009)

**Taille** : T0 à T7

**Descriptif** : Combinaison double fermeture. Fermeture grosse maille injectée tout plastique sous-patte velcros, 3 poches plaquées rabat velcro, col officier avec patte velcro, patte velcro en bas de jambes



**COUTURES ET SURFILS NON FEU**

POSE DE PICTOGRAMMES EN OPTION