

Pivot de portail à cheviller pour portail acier avec seuil fixation basse 3 trous



**Pivot de portail à cheviller
pour portail acier avec seuil**

Description

- Pivot de portail à cheviller pour portail acier avec seuil fixation basse 3 trous.
- Charge admissible : 150 kg par vantail.
- Contenu de la boîte :
 - 1 fixation haute :
 - 1 capuchon gris anthracite
 - 1 capuchon blanc
 - 1 équerre haute
 - 1 tige filetée M14 x 100
 - 2 écrous frein M14
 - 1 écrou M14
 - 1 goujon fileté Ø16
 - 1 bague cylindrique
 - 1 tige lisse
 - 1 carré (à souder sur le portail - perçage Ø18)
 - 1 fixation basse :
 - 1 platine basse 3 trous
 - 1 bague cylindrique
 - 1 rondelle laiton Ø18
 - 1 bille acier Ø18
 - 1 goujon fileté Ø16
 - 2 goujons filetés Ø10
 - 1 écrou M14
 - 1 carré (à souder sur le portail - perçage Ø18)

Les Matériaux



Béton



Parpaing plein /
Pierre



Brique pleine

Les + produits

- Pose facile
- Avantage : on fixe la patte du haut puis on met en place le portail
- Capuchon fourni :
 - Breveté
 - Ne s'enlève pas
 - 3 hauteurs de réglage
 - Anti UV

Applications

- Fixation de portail acier avec seuil - à cheviller



Pivot de portail à cheviller pour portail acier avec seuil



Fixation haute



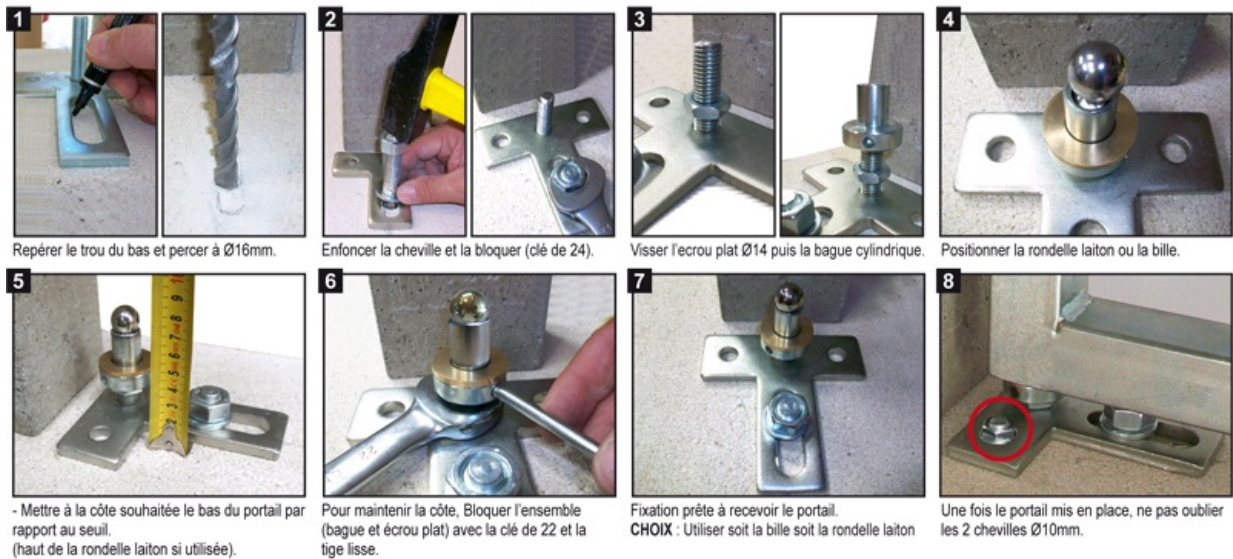
Fixation basse

Références produits

DÉSIGNATION	RÉFÉRENCE	CONDIT	CARRÉ	CAPACITÉ
PIVOT DE PORTAIL A CHEVILLER 25 X 25 - FIX. BAS. 3 TROUS	A010800	1 kit	25 x 25 mm	Portail tube 30 x 30 mm
PIVOT DE PORTAIL A CHEVILLER 30 X 30 - FIX. BAS. 3 TROUS	A010900	1 kit	30 x 30 mm	Portail tube 35 x 35 mm
PIVOT DE PORTAIL A CHEVILLER 35 X 35 - FIX. BAS. 3 TROUS	A011000	1 kit	35 x 35 mm	Portail tube 40 x 40 mm
PIVOT DE PORTAIL A CHEVILLER 45 X 45 - FIX. BAS. 3 TROUS	A011100	1 kit	45 x 45 mm	Portail tube 50 x 50 mm

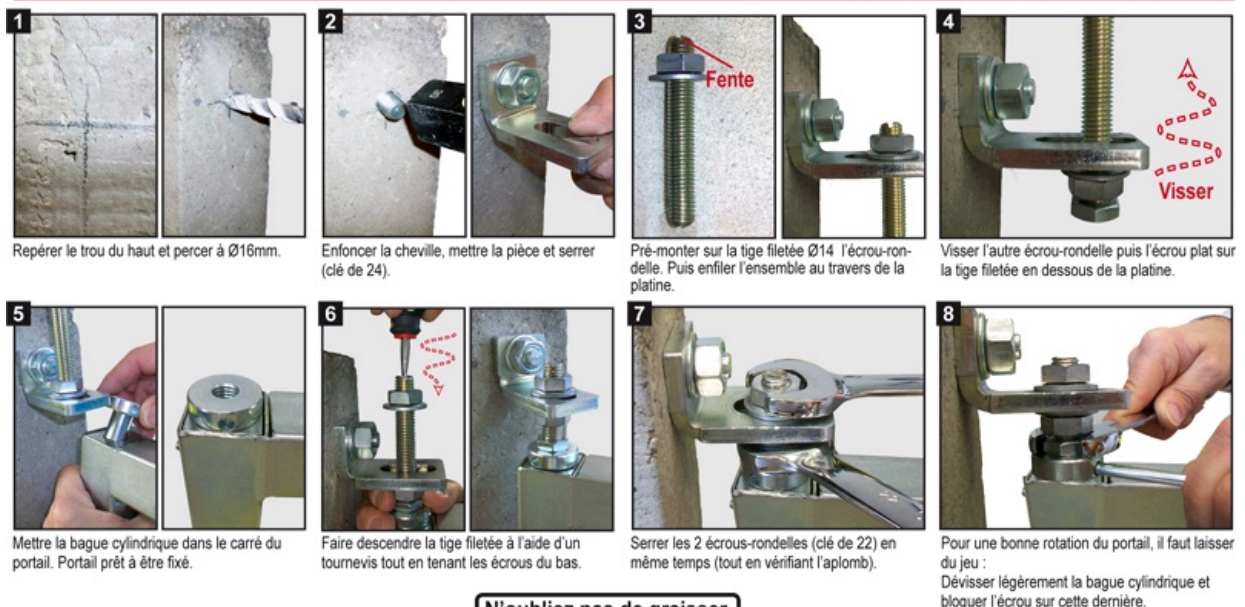
Les informations techniques - Mise en oeuvre

FIXATION BASSE



FIXATION HAUTE

IMPORTANT : Pour calculer l'emplacement du trou du haut prévoir : Hauteur du portail + environ 75 mm à partir de la rondelle laiton



N'oubliez pas de graisser