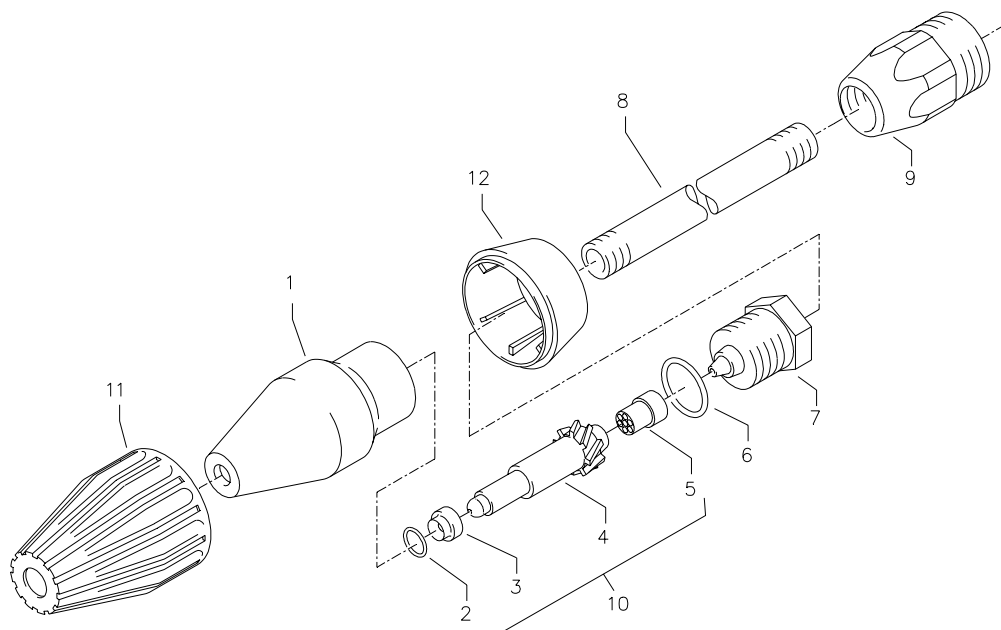


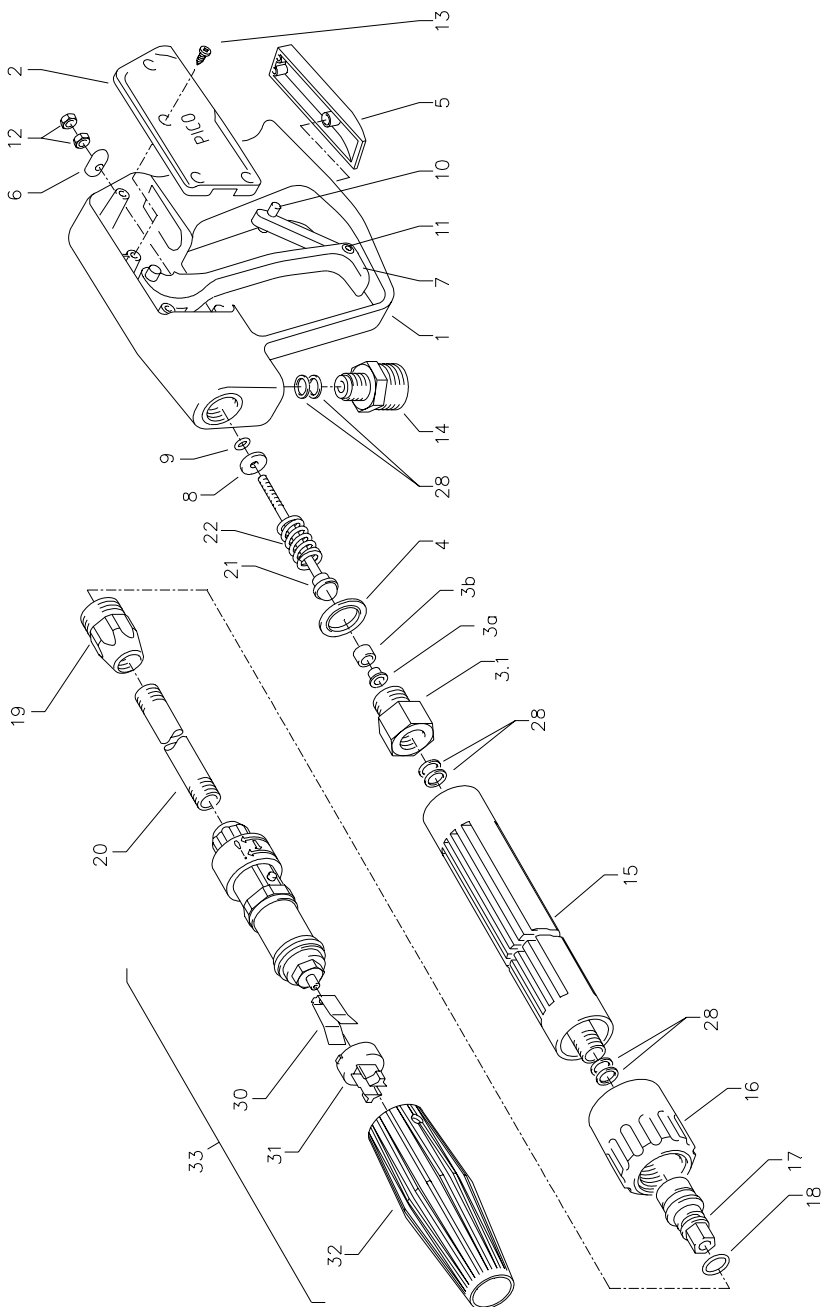
Buse Turbo-Jet (Accessoires spéciaux)



Liste des pièces de rechange KRÄNZLE 1150 / 1150 T Buse Turbo-jet

Pos.	Désignation	Qté	N° de ref.
1	Sprühkörper	1	41.520
2	O-Ring 6,88 x 1,68	1	41.521
3	Düsensitz	1	41.522
4	Düse 045	1	41.523
5	Stabilisator	1	41.524
6	O-Ring	1	40.016 1
7	Sprühstopfen	1	41.526
8	Rohr 400 mm 2x M 12 x 1	1	41.527
9	ST 30-Nippel M 22 x 1,5 / M 12 x 1 ISK	1	13.363
11	Kappe vorn für Schmutzkiller	1	41.528 1
12	Kappe hinten für Schmutzkiller 045	1	41.540 2
Jeu de réparation Buse Turbo-Jet 045 comprenant: 1x 2; 3; 4; 5			41.097
Buse Turbo-Jet 045 compl. avec lance			41.072 5

Pistolet avec lance



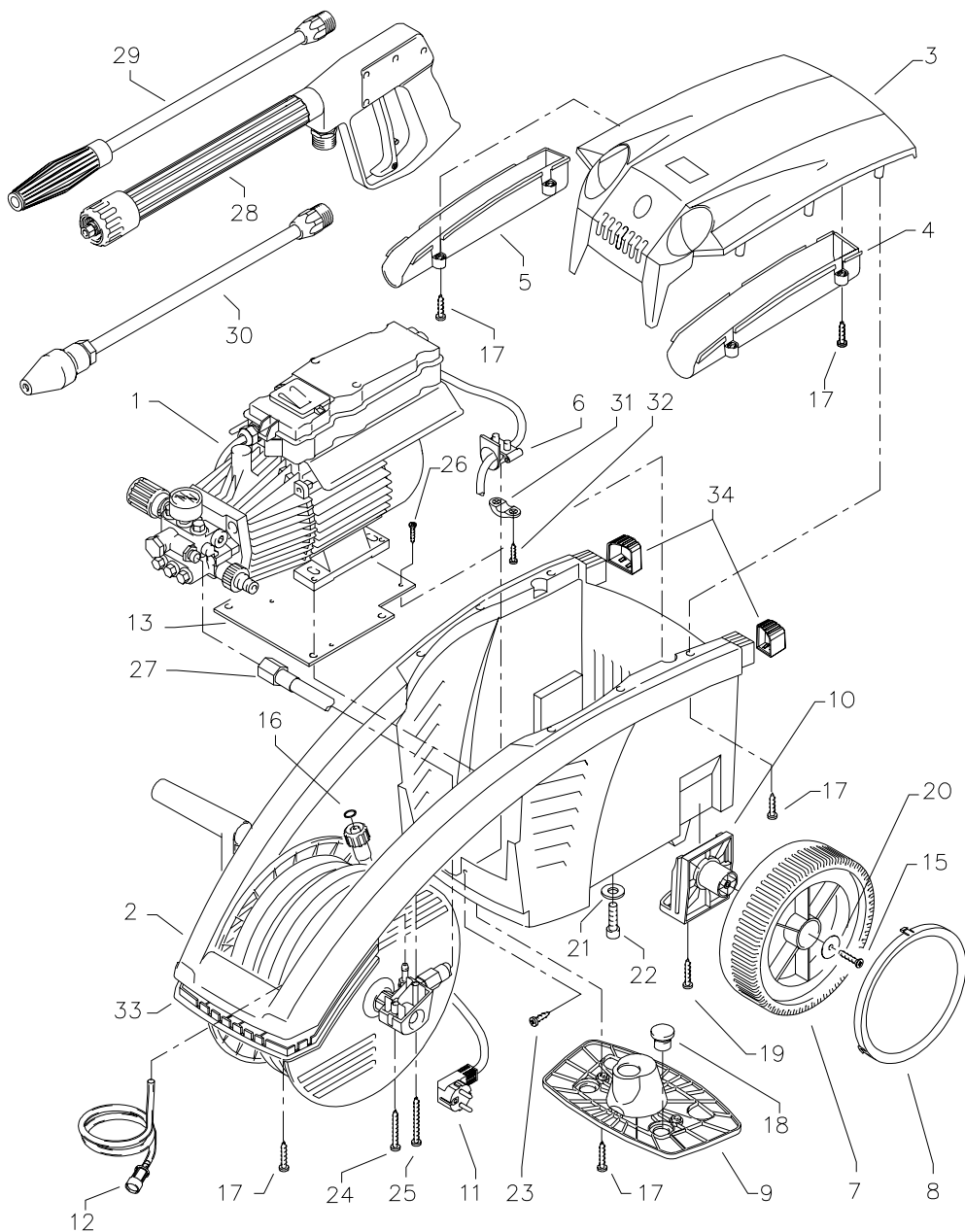
KRÄNZLE 1150 / 1150 T

Liste des pièces de rechange KRÄNZLE 1150/1150 T Pistolet avec lance

Pos.	Désignation	Qté	N° de ref.	Pos.	Désignation	Qté	N° de ref.
1	Handgriff mit Ventilkörper	1	12.165	16	Überwurfmutter ST 30	1	13.276 1
2	Abdeckung seitlich	1	12.166	17	Außen-Sechskant-Nippel	1	13.277 1
3.1	Rohranschlußteil R1/4"	1	12.125	18	O-Ring 9,3 x 2,4	1	13.273
3a+b	Messinghülse mit Teflonsitz	1	12.127	19	ST 30-Nippel	1	13.363
4	Usit-Ring 16,7 x 24 x 1,5	1	12.129	20	Rohr 400 lang, bds. M12 x 1	1	15.002
5	Abdeckung unten	1	12.167	21	Kolbenstange mit Kolben	1	12.143
6	Druckplatte	1	12.168	22	Druckfeder	1	12.145
7	Abzug-Hebel	1	12.169	28	Aluminium-Dichtring	4	13.275
8	Messing-Scheibe	1	12.135	30	Klemmstück	1	41.155 2
9	O-Ring 3,3 x 2,4	1	12.136	31	Halterung für Klemmstück	1	41.155 4
10	Sicherungshebel	1	12.170	32	Kunststoffhülle	1	41.155 1
11	Stift 3 x 17	1	12.171	33	Vario-Jet 045	1	41.155 6
12	Kontermutter M 4	2	12.138		Pistolet Pico compl.		41.053 1
13	Schraube 3,9 x 9,5	4	12.172		Lance compl. av.		41.156
14	ST 30-Nippel	1	13.365		buse Vario-Jet 045		
15	Rohr kunststoffumspritzt bds. R 1/4" AG	1	15.004 2		Kit de réparation "Pico"		12.158

composé de: 1x positions:
3.1, 3a, 3b, 4, 8, 9, 12, 21, 22

Agrégat complet

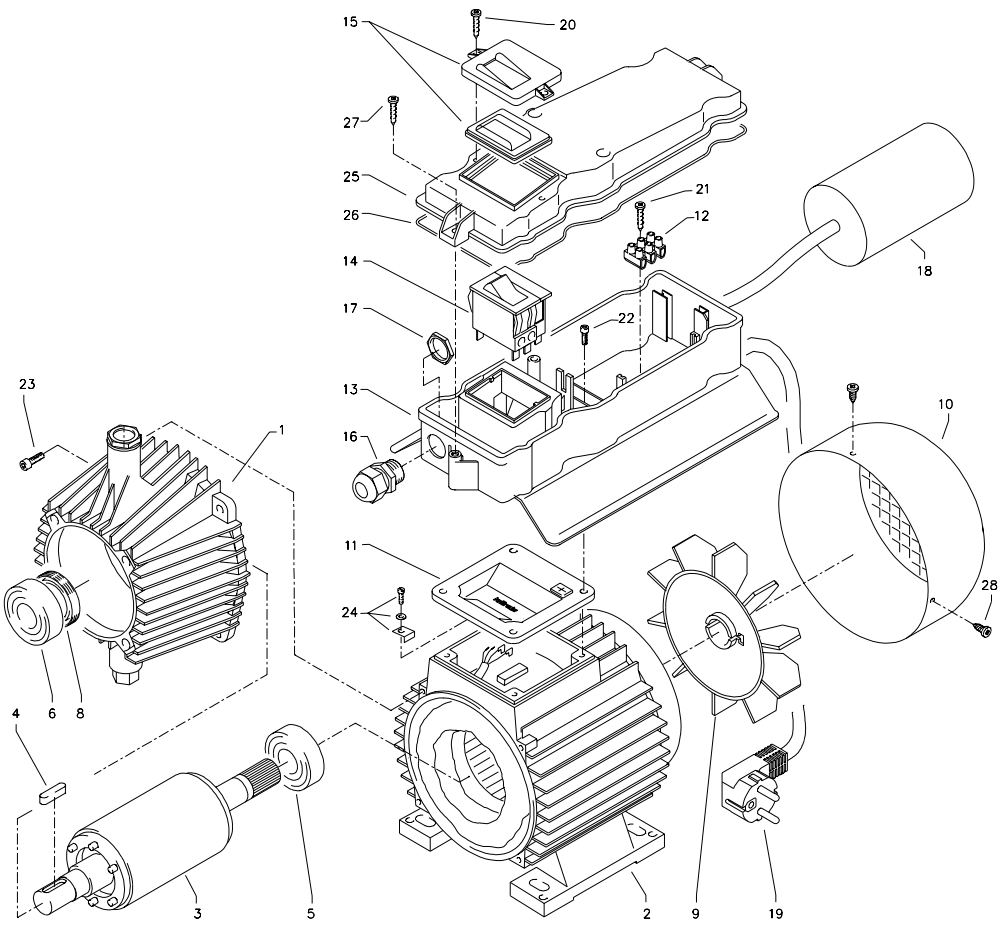


KRÄNZLE 1150 / 1150 T

Liste des pièces de rechange KRÄNZLE 1150 / 1150T Agrégat complet

Pos.	Désignation	Qté	N° de ref.
2	Fahrgestell	1	44.502
3	Frontplatte " K 1150 "	1	44.503 1
3.1	Frontplatte " K 1150 T "	1	44.503
4	Köcher groß	1	44.506
5	Köcher klein	1	44.507
6	Knickschutz	1	44.509
7	Rad	2	44.538
8	Radkappe	2	45.200 8
9	Kabelhalteplatte	1	44.505
10	Achse	2	44.504
11	Netzanschlußkabel	1	41.092
12	Chemikaliensaugschlauch mit Filter	1	15.038
13	Versteifungsplatte	1	44.511
15	Kunststoffsensschraube 5,0 x 20	2	45.421 1
16	O-Ring 9,3 x 2,4	2	13.273
17	Kunststoffschraube 5,0 x 20	20	43.018
18	Auflagepuffer	2	44.510
19	Kunststoffschraube 5,0 x 30	2	41.412
20	Scheibe 40 x 6 x 1,5 (Stahl)	2	45.216 7
21	Unterlegscheibe 8,4	4	50.186
22	Innensechskantschraube M 8x 30	4	41.036 1
23	Kunststoffschraube 4,0 x 16	2	43.417
24	Kunststoffschraube 5,0 x 50	2	41.411
25	Kunststoffschraube 5,0 x 70	2	44.519
26	Kunststoffschraube 3,5 x 14	2	44.525
27	Anschlußleitung Schlauchtrommel	1	44.520
28	PICO-Pistole	1	41.053 1
29	Vario-Jet 045 kpl. mit Lanze	1	41.156
30	Schmutzkiller	1	41.072 5
31	Kabelklemme	1	43.431
32	Schraube 3.5 x 16	2	44.161
33	Griffabdeckung	1	44.535
34	Gummipuffer links+rechts	1	44.536

Moteur

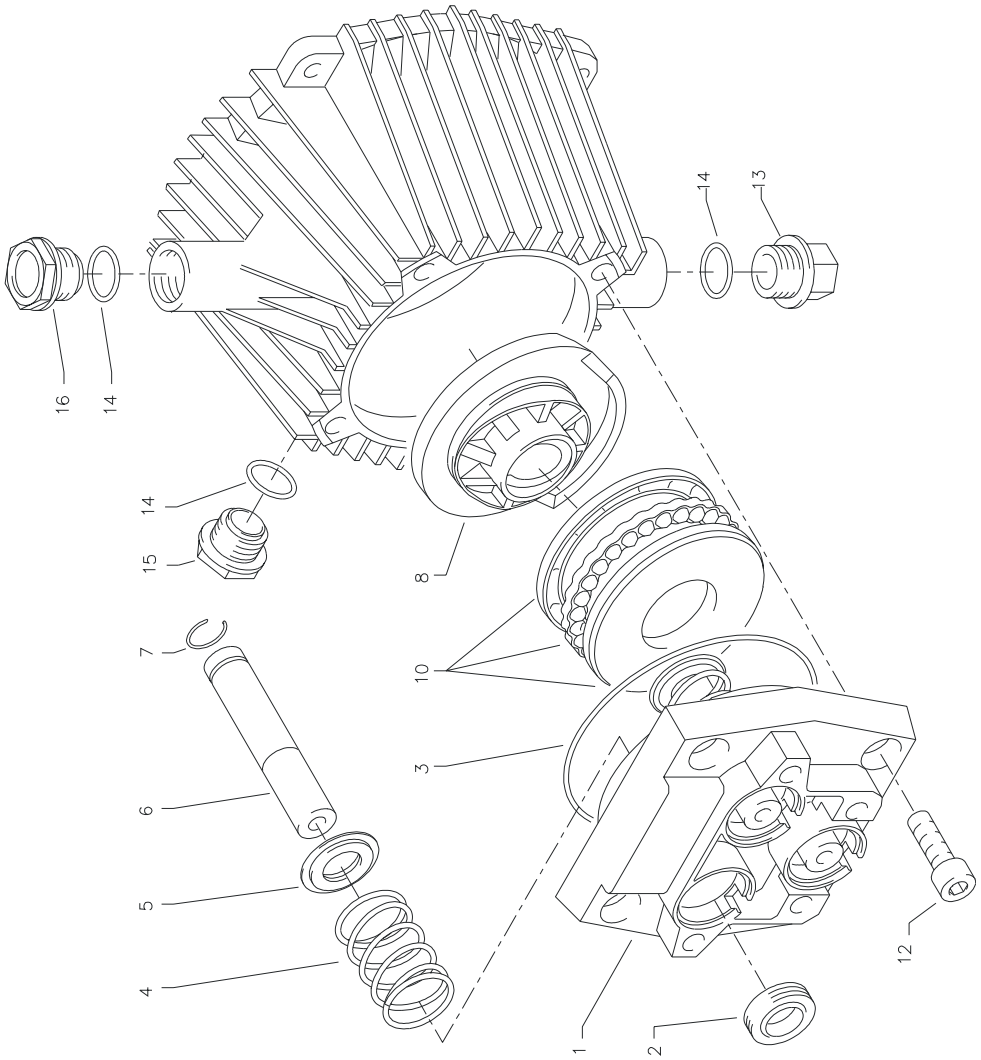


KRÄNZLE 1150 / 1150 T

Liste des pièces de rechange KRÄNZLE 1150 / 1150 T Moteur

Pos. ref.	Désignation	Qté	N° de
1	Ölgehäuse	1	44.501
2	Motorgehäuse mit Stator	1	23.002
3	Motorwelle mit Rotor	1	43.024
4	Paßfeder 6 x 6 x 20	1	41.483 1
5	Motor-Lager B-Seite Z-Lager	1	43.025
6	Motor-Lager A-Seite Schulterl.	1	43.026
8	Öldichtung 25 x 35 x 7	1	41.024
9	Lüfterrad	1	43.028
10	Lüfterhaube	1	41.497
11	Flachdichtung	1	44.513
12	Lüsterklemme 3-pol.	1	43.031 2
13	Schaltkasten	1	44.508
14	Schalter mit 13,5 A-Überstromauslöser	1	41.110 2
15	Klemmrahmen mit Schalterabdichtung	1	43.453
16	Kabelverschraubung PG 11	1	41.419
17	Gegenmutter PG 11	1	44.521
18	Kondensator 40 µF	1	43.035
19	Netzkabel für 230V / 50/60Hz	1	41.092
20	Blechschaube 3,5 x 9,5	2	41.088
21	Blechschaube 2,9 x 16	1	43.036
22	Innensechskantschr. M 5 x 12	4	40.134
23	Innensechskantschr. M 5 x 30	4	42.130
24	Erdungsschraube kpl.	1	43.038
25	Deckel für Schaltkasten	1	44.512
26	Dichtung für Deckel	1	44.522
27	Kunststoffschraube 5,0 x 25	4	41.414
28	Blechschaube 3,9 x 9,5	3	41.636
	Moteur complet avec carter à huile et ventilateur sans éléments électriques pour 230V / 50 Hz	1	44.530

Transmission

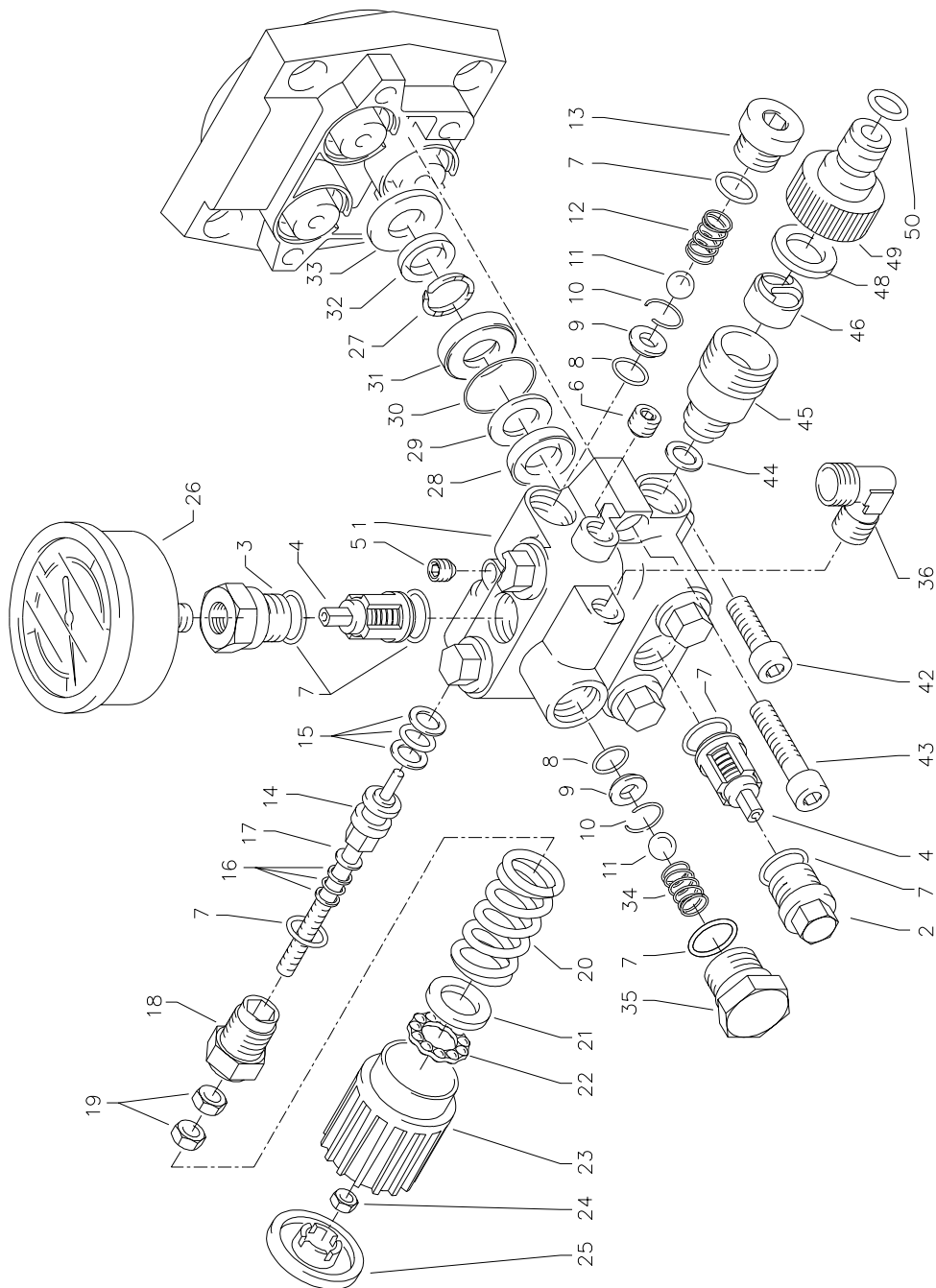


KRÄNZLE 1150 / 1150 T

Liste des pièces de rechange KRÄNZLE 1150 / 1150 T Transmission

Pos.	Désignation	Qté	N° de ref.
1	Gehäuseplatte	1	43.003
2	Oldichtung 14 x 24 x 7	3	41.631
3	O-Ring 83 x 2	1	43.039
4	Plungerfeder	3	43.040
5	Federdruckscheibe 14 mm	3	43.041
6	Plunger 14 mm	3	43.005
7	Sprengring 14 mm	3	41.635
8.1	Taumscheibe 9,5° für K1150	1	41.028-9,5
8.2	Taumscheibe 9,25° für K1150 T (bitte Taumelwinkel mit angeben)	1	41.028-9,25
10	Axial-Rillenkugellager 3-teilig	1	43.486
12	Innensechskantschraube M 8 x 25	4	40.053
13	Verschlußschraube M 18 x 1,5	1	41.011
14	O-Ring 12 x 2	2	15.005 1
15	Ölschauglas	1	42.018 1
16	Ölverschlußschraube rot	1	43.437

Chapelle à soupapes K 1150 T

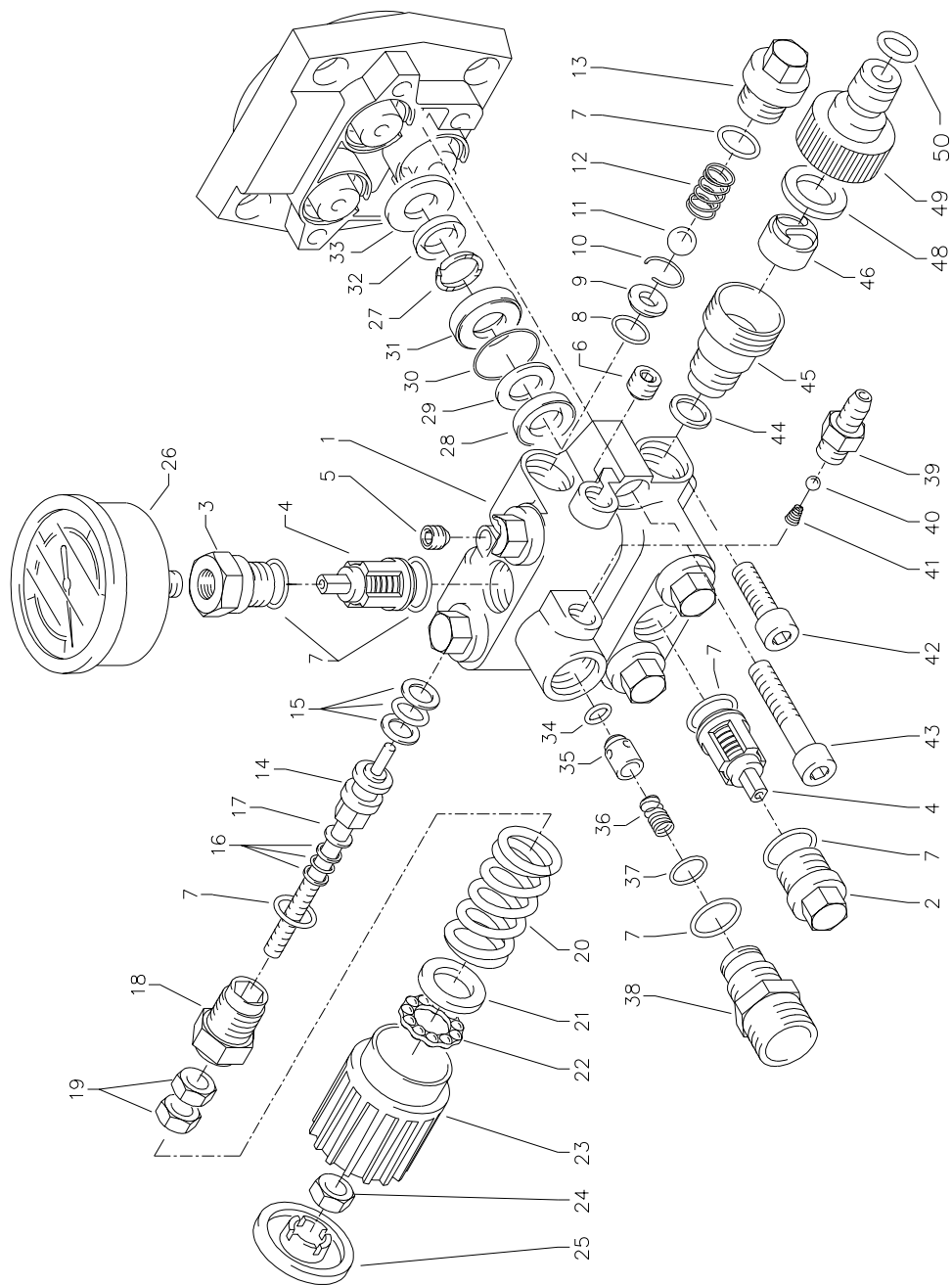


Liste des pièces de rechange KRÄNZLE 1150 T Chapelle à soupapes

KRÄNZLE 1150 T

Pos.	Désignation	Qté	N° de ref.	Pos.	Désignation	Qté	N° de ref.
1	Ventilgehäuse	1	44.523	31	Leckagering	3	43.053
2	Ventilstopfen	5	41.011	32	Manschette 14 x 20 x 4/2	3	43.054
3	Ventilstopfen mit R1/4" IG	1	41.011 1	33	Zwischenring mit Abstützung	3	43.055
4	Ventile (rot)	6	41.612	34	Rückschlagfeder	1	14.120 1
5	Dichtstopfen M 8 x 1	1	13.158	35	Verschlussstopfen für Kugelrücks.v.1	44.524	
6	Dichtstopfen M 10 x 1	1	43.043	36	Ermetwinkel R1/4" x8	1	40.179
7	O-Ring 12 x 2	15	15.005 1	42	Innensechskantschr. M 8 x 25	2	40.053
8	O-Ring 11 x 1,5	2	12.256	43	Innensechskantschr. M 8 x 40	2	43.059
9	Edelstahlsitz	2	14.118	44	Dichtung Kupfer	1	14.149
10	Sicherungsring	2	13.147	45	Sauganschluß	1	41.016
11	Edelstahlkugel 8,5 mm	2	13.148	46	Wasserfilter	1	41.046 1
12	Edelstahlfeder	1	14.119	48	Gummi Dichtring	1	41.047 1
13	Verschlußschraube	1	14.113	49	Steckkupplung	1	41.047 2
14	Sleuerkolben 6 mm für AZ	1	43.044	50	O-Ring	1	41.047 3
15	Parbaks für Kolben 14 mm	1	14.123 1				
16	Parbaks für Spindel 6 mm	1	14.123 2				
17	MS-Scheibe	1	43.045				
18	Kolbenführung 6 mm	1	14.130 1				
19	Mutter M 6	2	14.127 1				
20	Feder schwarz für AZ-Pumpe	1	43.046				
21	Federdruckscheibe	1	43.047				
22	Kugellager	1	43.048				
23	Handrad M 6 für AZ-Pumpe	1	43.049				
24	Mutter M 6 mit SW 8	1	43.010				
25	Kappe für Handrad AZ-Pumpe	1	43.050				
26	Manometer	1	15.039				
27	Stützring	3	43.091				
28	Gewebemanschette 14x24x5	3	41.613 1				
29	Backing 14 x 24	3	41.614				
30	O-Ring 26 x 2	3	43.052				
					Lot de réparation Soupapes		41.648
					6x Pos. 4, 12x Pos. 7		
					Lot de réparation manchettes		43.060
					3x Pos. 28; 3x Pos. 29; 3x Pos. 30; 3x Pos. 32		
					Chapelle à soupapes compl.		44.531
					Pos. 1-25; Pos. 27-43		
					Piston de distr. av. garnitures		44.532
					Pos. 14; Pos. 15		
					Piston de distribution		44.532 1
					complet avec poignée		
					Pos. 7; Pos. 14-25		

Chapelle à soupapes K 1150

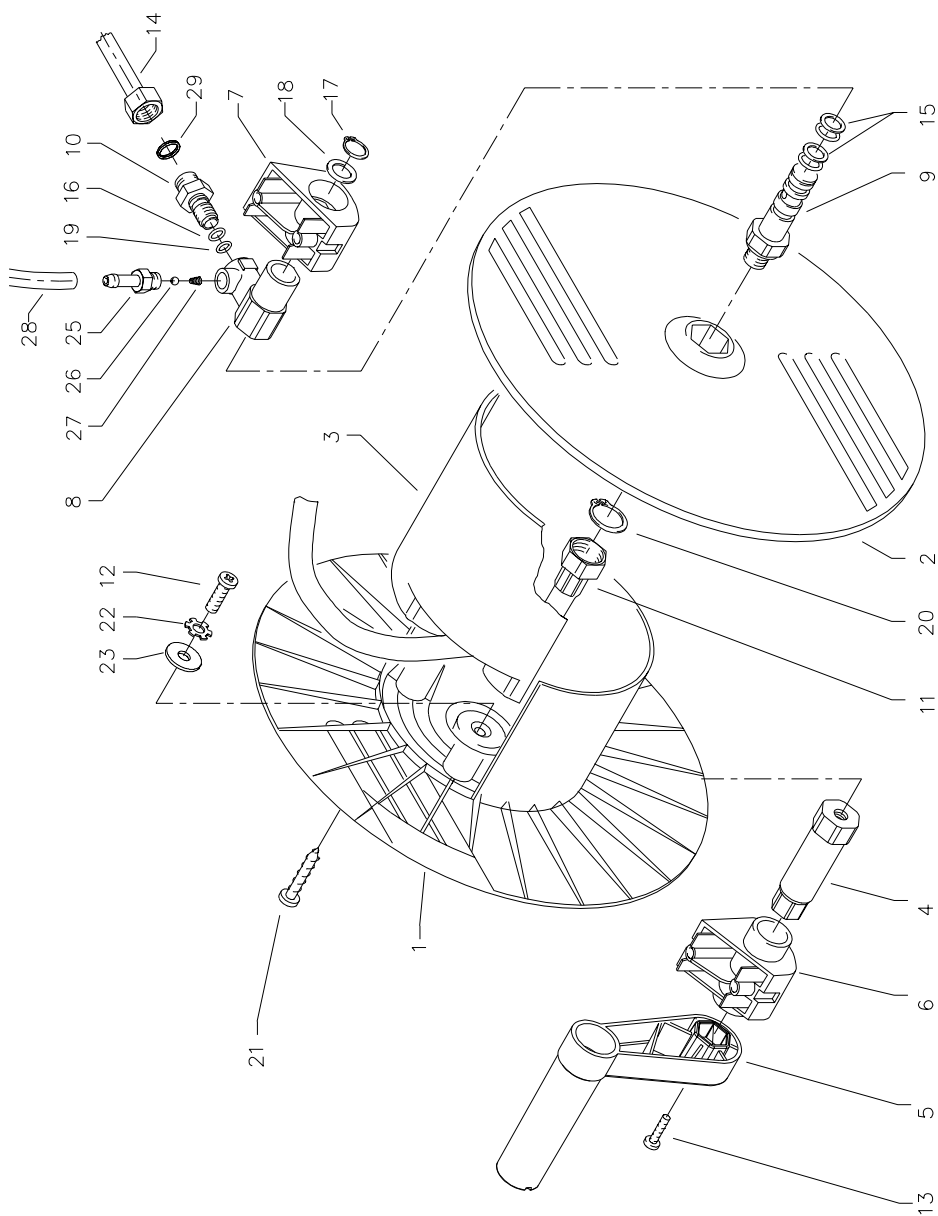


KRÄNZLE 1150

Liste des pièces de rechange KRÄNZLE 1150 Chapelle à soupapes

Pos.	Désignation	Qté	N° de ref.	Pos.	Désignation	Qté	N° de ref.
1	Ventilgehäuse AZ 14mm	1	43.007	31	Leckagering	3	43.053
2	Ventilstopfen	5	41.011	32	Manschette 14 x 20 x 4/2	3	43.054
3	Ventilstopfen mit R1/4" IG	1	41.011 1	33	Zwischenring mit Abstützung	3	43.055
4	Ventile (rot)	6	41.612	34	O-Ring Viton 5,23 x 2,62	3	43.056
5	Dichtstopfen M 8 x 1	1	13.158	35	Rückschlagkörper	1	43.009
6	Dichtstopfen M 10 x 1	1	43.043	36	Rückschlagfeder	1	43.057
7	O-Ring 12 x 2	15	15.005 1	37	O-Ring 12 x 1,5	1	43.058
8	O-Ring 11 x 1,5	1	12.256	38	Ausgangsst. Inj. ST30 M22x1,5	1	43.008
9	Edelstahlsitz	1	14.118	39	Saugzapfen Schlauchanschluss	1	13.236
10	Sicherungsring	1	13.147	40	Edelstahlkugel 5,5 mm	1	13.238
11	Edelstahlkugel 8,5 mm	1	13.148	41	Edelstahlfeder	1	13.239
12	Edelstahlfeder	1	14.119	42	Innensechskantschr. M 8 x 25	2	40.053
13	Verschlußschraube	1	14.113	43	Innensechskantschr. M 8 x 40	2	43.059
14	Steuerkolben 6 mm für AZ	1	43.044	44	Dichtring Kupfer	1	14.149
15	Parbaks für Kolben 14 mm	1	14.123 1	45	Sauganschluss	1	41.016
16	Parbaks für Spindel 6 mm	1	14.123 2	46	Wasserfüller	1	41.046 2
17	M/S-Scheibe	1	43.045	48	Gummi Dichtring	1	41.047 1
18	Kolbenführung 6 mm	1	14.130 1	49	Steckkupplung	1	41.047 2
19	Mutter M 6	2	14.127 1	50	O-Ring	1	41.047 3
20	Feder schwarz für AZ-Pumpe	1	43.046	Lot de réparation Soupapes 41.648			
21	Federdruckscheibe	1	43.047	6x Pos. 4, 12x Pos. 7			
22	Kugellager	1	43.048	Lot de réparation manchettes 43.060			
23	Handrad M 6 für AZ-Pumpe	1	43.049	3x Pos. 28; 3x Pos. 29; 3x Pos. 30, 3x Pos. 32			
24	Mutter M 6 mit SW 8	1	43.010	Chapelle à soupapes compl. 44.533			
25	Kappe für Handrad AZ-Pumpe	1	43.050	Pos. 1-25; Pos. 27-43			
26	Manometer	1	15.039	Piston de distr. av. garnitures 44.532			
27	Stützring	3	43.091	Pos. 14; Pos. 15			
28	Gewebemanschette 14x24x5	3	41.613 1	Piston de distribution 44.532 1			
29	Backring 14 x 24	3	41.614	complet avec poignée			
30	O-Ring 26 x 2	3	43.052	Pos. 7; Pos. 14-25			

Enrouleur



KRÄNZLE 1150 T

Liste des pièces de rechange KRÄNZLE 1150 T Enrouleur

Pos.	Désignation	Qté	N° de ref.
1	Schale groß	1	40.160
2	Schale klein	1	40.161
3	Knickschutz	1	40.162
4	Antriebswelle	1	44.517
5	Kurbel	1	40.165
6	Lagerklotz links	1	44.515
7	Lagerklotz rechts	1	44.516
8	Drehgelenk	1	40.167
9	Achse mit Wasserführung	1	44.518
10	Eingangsinjektor	1	40.169
11	HD-Schlauch NW 6 15 m	1	40.170
12	Schraube M 6 x 16	1	40.171 1
13	Schraube M 5 x 10	1	43.021
14	Anschlußrohr Ermelo Edelstahl	1	44.520
15	Parbaks 16 mm	2	13.159
16	O-Ring 10 x 2	1	43.068
17	Sicherungsring 16 mm	1	40.182
18	Scheibe MS 16 x 24 x 2	1	40.181
19	O-Ring 6,68 x 1,78	1	40.585
20	Sicherungsring 20 mm	1	40.172
21	Kunststoffschraube 5,0 x 20	4	43.018
22	Zahnscheibe 6,4	1	40.183
23	Scheibe DIN9021 6,4	1	50.174
25	Saugzapfen Schlauchanschluß	1	13.236
26	Edelstahlkugel 5,5 mm	1	13.238
27	Edelstahlfeder	1	13.239
28	Chemikaliensaugschlauch mit Filter	1	15.038
29	O-Ring 6 x 0,8	2	40.177