



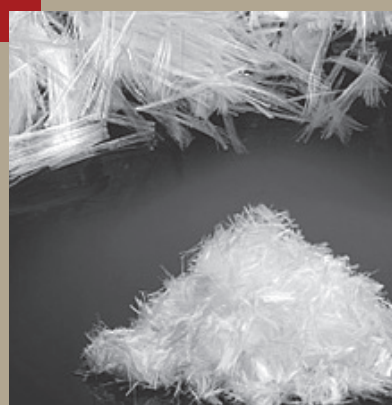
# EURO 310

Fibres PP Fibrillées de 10mm

La solution antifissuration des mortiers et chapes

Agrément Technique CSTB

N° ETPM - 18/0053



baumhueter france S.à.r.l

3 Allée de Stockholm

67300 SCHILTIGHEIM

[www.eurofibres.fr](http://www.eurofibres.fr) - [info@eurofibres.fr](mailto:info@eurofibres.fr)

Tél. (33) 03 88 81 18 82 - Fax. (33) 03 88 81 09 46



# Fiche Technique

## Product Data Sheet

Produit  
Matériau  
Code Article  
N° Edition/Date

Product  
Material  
Article Code No.  
Issue No. / Date

**PB EUROFIBER REF 310**  
Polypropylene Fibres Fibrillées / Split-Film Fibre  
-  
0 - 21.12.2015

Paramètres	Parameter	Unité / Unit	Méthode / Method	Ø-Valeur / Avg.Value
Épaisseur du Film	Fibrefilm thickness	µm / my		~ 38
Fibrilles par toron	Fibrils per bundle		à / at 20 mm fibre	~ 10 - 11
Longueur	Fibre length	mm		10
Fibres / Kg	Fibres / kg	Mio. / Million		~ 14
Longueur / kg	Fibre length / kg	km		~ 140
Humidité	Moisture content	%		0,2
Propriétés Physiques	Physical Values			
Résistance	Tensile strength	cN / dtex	DIN EN ISO 5079	4,1
		N / mm <sup>2</sup>		370
Module de Young	Modulus of elasticity	N / mm <sup>2</sup>	DIN EN ISO 5079	4000 - 6000
Allongement à la Rupture	Elongation at break	%	DIN EN ISO 5079	11
Caractéristiques de la matière première	Raw Material Properties			
Point de Fusion	Melting point	° C		160 - 170
Température d'Inflammation	Ignition temperature	° C		>320
Densité	Density	g / cm <sup>3</sup>		0,91
Propriétés Chimiques	Chemical Properties			
Résistance aux Acides	Acid resistance	Très bonne / very good		
Résistance aux Alcalins	Alkaline resistance	Très bonne / very good		
Agréments Techniques / Remarques Certifications / Approvals / Remarks				
Bauaufsichtliche Zulassung DIBT (Z-3.73-1878) Building authority admission of the German building institute DIBT (Reg.-No.: Z-3.73-1878) Agrément Technique CSTB N° ETPM-18/0053 / CSTB Zulassung / CSTB admission France Dosage préconisé : 1000g/m <sup>3</sup> de fibre PB EUROFIBER REF 310 permet de réduire les fissures de retrait.				
Les données techniques indiquées ci-dessus sont des valeurs indicatives. The technical data given above constitute approximate values.				

