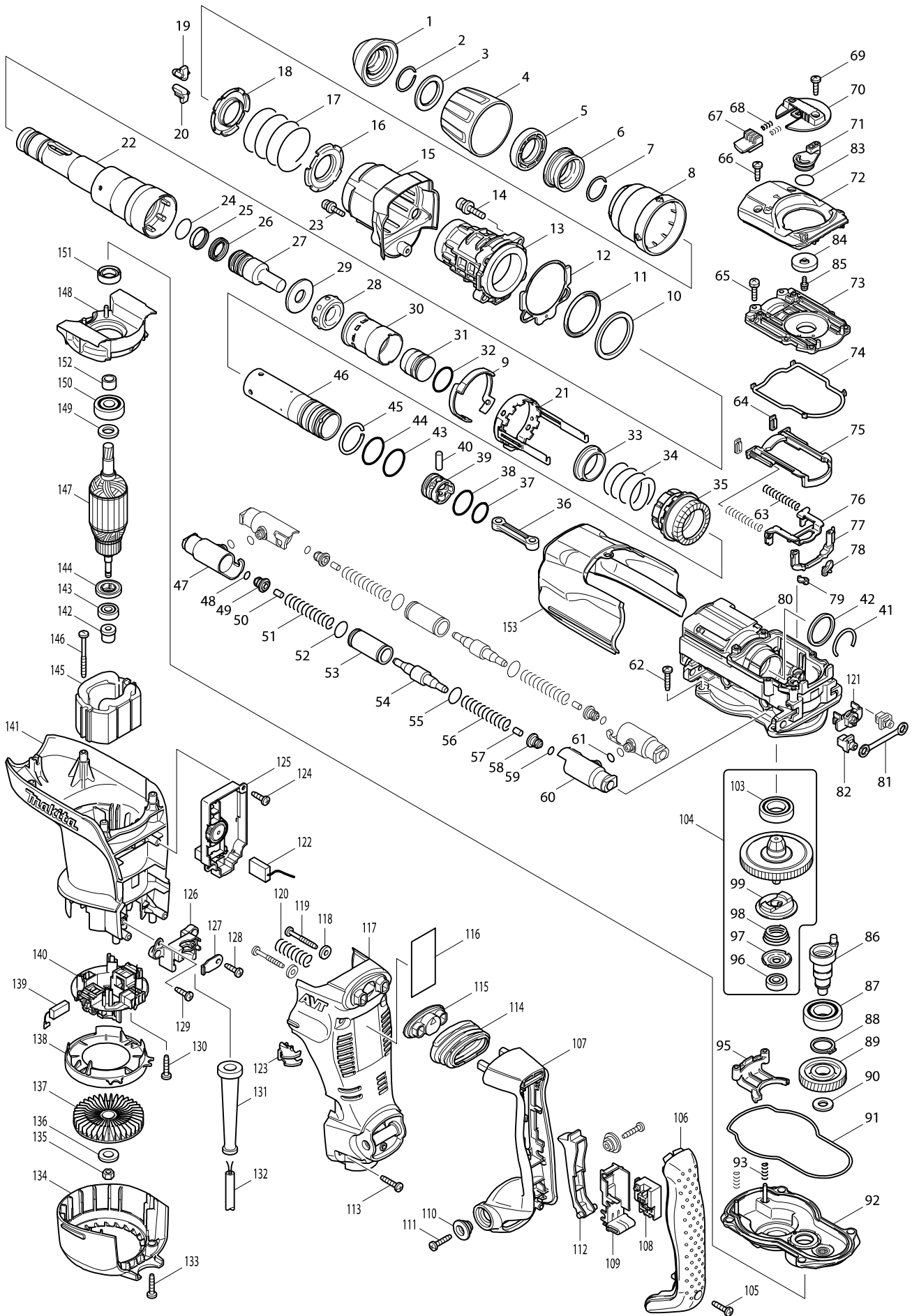


Numéro du modèle HR4011C PERFO-BURINEUR SDSMAX AVT



Position	Référence pièce	Description	Echelle	QTE	N/O	Option 1	Option 2	COMMENTAIRE
001	286272-3	COUVERCLE PORTE-OUTIL		1	*			
001-1	286285-4	PORTE OUTIL	<	1		P3		
002	231984-3	RONDELLE A RESSORT 25 HR5001C		1		P3		
003	267272-2	RONDELLE 28		1		P4		
004	419015-0	BOITIER DE MANDRIN		1		P3		
005	419002-9	ENTRETOISE DE MAINTIEN		1		P2		
006	324548-1	BAGUE		1		P9		
007	231984-3	RONDELLE A RESSORT 25 HR5001C		1		P3		
008	419016-8	COUVERCLE		1		P4		
009	419017-6	BAGUE		1	*			
009-1	419760-7	GUIDE	S	1		P4		
010	267298-4	RONDELLE 45		1	*			
010-1	267336-2	RONDELLE PLATE 45	S	1		P3		
011	262116-1	ANNEAU 45		1		P8		
012	421911-0	JOINT		1		P2		
013	154621-1	CYLINDRE CPL		1		P29		
014	922353-6	VIS HEXAGONAL M6X30		4		P2		
015	154624-5	COUVERCLE DE BARIL CPL		1		P7		
C10	810100-6	LABEL DE SECURITE		1		P1		
016	345579-7	RESSORT GUIDE		1		P2		
017	233431-0	RESSORT DE COMPRESSION		1		P1		
018	345579-7	RESSORT GUIDE		1		P2		
019	310161-1	BLOCAGE D'OUTIL		1		P12		
020	310161-1	BLOCAGE D'OUTIL		1		P12		
021	165407-8	DOUILLE DE SERRAGE		1	*			
021-1	165446-8	DOUILLE DE SERRAGE	<	1	*			
021-2	165633-9	MANCHON DE VERROUILLAGE	<	1		P16		
022	324542-3	PORTE-OUTIL		1		P40		
023	922128-3	VIS HEX M4X16		1	*	P1		
023-1	266437-3	HEX SOCKET HD BOLT M4X16	<	1		P1		
024	213317-4	O RING 20		1		P2		
025	213392-0	ANNEAU 25		1		P13		
026	213281-9	ANNEAU 18		1		P5		
027	324569-3	BOULON D'IMPACT		1		P7		
028	421901-3	RONDELLE DE CAOUTCHOUC 17		1		P8		
029	324573-2	ANNEAU 17		1		P9		
030	419003-7	BAGUE		1		P3		
031	324571-6	FRAPPEUR		1		P5		
032	213962-5	ANNEAU 22		1		P3		
033	331709-6	ANNEAU 33		1		P7		
034	233448-3	RESSORT DE COMPRESSION 37		1		P1		
035	227486-5	ENGRENAGE CONIQUE 25		1	*			
035-1	227509-9	ENGRENAGE CONIQUE DROIT 25	<	1		P24		
036	419005-3	BIELLE		1		P1		
037	213379-2	ANNEAU 21		1		P1		
038	213962-5	ANNEAU 22		1		P3		
039	419004-5	PISTON		1		P2		
040	256197-5	AXE 4		1		P5		

Position	Référence pièce	Description	Echelle	QTE	N/O	Option 1	Option 2	COMMENTAIRE
041	233937-8	ANNEAU DE RESSORT 31		1		P1		
042	257268-1	ANNEAU 33		1		P4		
043	213406-5	O'RING 30		1		P4		
044	213406-5	O'RING 30		1		P4		
045	233935-2	ANNEAU RESSORT 32		1		P1		
046	324570-8	CYLINDRE 28,5		1		P27		
047	317923-8	SUPPORT RESSORT		2		P6		
048	213030-4	O'RING 8		2		P1		
049	419011-8	GUIDE RESSORT		2		P1		
050	263005-3	CHEVILLE CAOUTCHOUC 6		2		P2		
051	233435-2	RESSORT DE COMPRESSION 11		2		P1		
052	213275-4	ANNEAU 18		2		P1		
053	324572-4	TUBE 16		2		P8		
054	324574-0	CONTREPOIDS		2	*	P6		
054-1	324574-0	CONTREPOIDS	O	2		P6		
055	213275-4	ANNEAU 18		2		P1		
056	233435-2	RESSORT DE COMPRESSION 11		2		P1		
057	263005-3	CHEVILLE CAOUTCHOUC 6		2		P2		
058	419011-8	GUIDE RESSORT		2		P1		
059	213030-4	O'RING 8		2		P1		
060	317923-8	SUPPORT RESSORT		2		P6		
061	213030-4	O'RING 8		4		P1		
062	266041-8	VIS AUTOFORMEUSE EPAULEE 5X25		4		P2		
063	233432-8	RESSORT DE COMPRESSION 7		2		P1		
064	421910-2	PLAQUE JOINT		2		P1		
065	911133-5	VIS TETE RONDE M4X18		6		P1		
066	266192-7	VIS AUTOFOREUSE 4X14		2		P1		
067	419009-5	BOUTON DE BLOCAGE		1		P2		
068	233436-0	RESSORT DE COMPRESSION 3		2		P1		
069	266192-7	VIS AUTOFOREUSE 4X14		1		P1		
070	419020-7	LEVIER DE POSITION		1		P6		
071	419007-9	MANIVELLE		1		P2		
072	317924-6	COUVERCLE DE SELECTEUR		1		P16		
073	419030-4	SUPPORT GUIDE SELECTEUR		1		P4		
074	421908-9	BAGUE D'ETANCHEITE		1		P2		
075	419019-2	GUIDE PLAQUE		1		P3		
076	345582-8	PLAQUE LIEN		1		P5		
077	419012-6	TUBE D'AIR		1		P2		
078	421909-7	JOINT		1		P1		
079	421909-7	JOINT		1		P1		
080	154622-9	LOGEMENT MANIVELLE CPL		1		P35		
C10	214656-5	ROULEMENT 51		1		P5		
C20	324568-5	RING 40		1		P9		
081	423345-3	PLAQUE		1		P1		
082	419008-7	GUIDE FIX		2		P1		
083	213262-3	O'RING 18		1		P1		
084	419006-1	RONDELLE		1		P3		
085	911511-9	VIS M4X10		1		P1		

Position	Référence pièce	Description	Echelle	QTE	N/O	Option 1	Option 2	COMMENTAIRE
086	324550-4	VILEBREQUIN		1		P16		
087	211332-2	ROULEMENT A BILLES 6004LLU		1		P12		
088	961060-6	CIRCLIP MOD S EXT 20		1		P5		
089	226605-0	PIGNON HELICOIDALE 38		1		P17		
090	253180-3	RONDELLE PLATE 10		1		P3		
091	421907-1	BAGUE D'ETANCHEITE		1		P2		
092	154623-7	BOITIER D'ENGRENAGE CPL		1		P32		
C10	212075-9	ROULEMENT A BILLE 1010		1		P5		
C20	268136-3	AXE 4		2		P1		
093	233433-6	RESSORT DE COMPRESSION 5		2		P1		
095	419018-4	PLAQUE		1		P1		
096	210005-4	ROULEMENT A BILLES 608DDW		1		P13		
097	345581-0	RONDELLE 8		1		P1		
098	233936-0	RESSORT DE COMPRESSION CONIQU		1		P1		
099	324549-9	FLASQUE D'ENTRAINEMENT		1		P11		
103	211323-3	ROULEMENT A BILLES 6904		1		P23		
104	135086-6	LIMITATEUR DE COUPLE CPL		1	*	P41		
D10		INC. 96-103			*			
104-1	135508-6	LIMITATEUR DE COUPLE CPL	<	1		P40		
C10	267456-2	RONDELLE FINE 38		1		P1		
D10		INC. 96-103						
105	265995-6	VIS 4X18		1		P1		
106	419036-2	POIGNEE COUVERCLE CAOUTCHOUC		1		P18		
107	419038-8	POIGNEE		1		P13		
108	650567-4	BOUTON TG73B-1		1	*	P14		
108-1	650676-9	INTERRUPTEUR TG73B-1	<	1				
109	154626-1	BOUTON CPL		1		P3		
C10	423344-5	EPONGE		1		P1		
110	313124-6	BAGUE DE FIXATION POIGNEE		2		P4		
111	266041-8	VIS AUTOFORMEUSE EPAULEE 5X25		2		P2		
112	419025-7	LEVIER D'INTERRUPTEUR		1		P3		
113	266041-8	VIS AUTOFORMEUSE EPAULEE 5X25		4		P2		
114	421912-8	PROTEGE POUSSIERE		1		P5		
115	419014-2	SUPPORT PROTEGE POUSSIERE		1		P3		
116	861481-1	PLAQUETTE MACHINE		1				
117	419037-0	BASE POIGNEE		1		P20		
118	267066-5	RONDELLE PLATE 5		2		P2		
119	266211-9	VIS 5X40		2		P2		
120	233434-4	RESSORT		1		P3		
121	419013-4	GUIDE DE RESSORT		1		P3		
122	638406-8	LED CPL		1		P3		
123	419010-0	LENTILLE		1		P2		
124	266192-7	VIS AUTOFOREUSE 4X14		1	*	P1		
124-1	266901-4	TAPPING SCREW 4X14	<	1				
125	631657-2	CONTROLEUR		1		P30		
126	419024-9	BRIDE		1		P2		
127	687169-3	BARETTE DE FIXATION HP1621F		1		P1		
128	266192-7	VIS AUTOFOREUSE 4X14		1		P1		

Position	Référence pièce	Description	Echelle	QTE	N/O	Option 1	Option 2	COMMENTAIRE
129	266192-7	VIS AUTOFOREUSE 4X14		1	*	P1		
129-1	266901-4	TAPPING SCREW 4X14	<	1				
130	265995-6	VIS 4X18		4		P1		
131	682560-0	MANCHON DU CABLE HR3000C		1		P4		
132	695123-3	POWER SUPPLY CORD 1.5-2-4.0		1	*			
132-1	665638-4	POWER SUPPLY CORD 1.5-2-4.0	O	1	*			
132-2	695123-3	POWER SUPPLY CORD 1.5-2-4.0	O	1				
133	265995-6	VIS 4X18		2		P1		
134	419032-0	COUVERCLE TURBINE		1		P9		
135	931303-0	ECROU M6-3.5		1				
136	253047-5	RONDELLE 6		1		P1		
137	241876-8	VENTILATEUR 76		1		P9		
138	419022-3	GUIDE VENTILATEUR		1		P2		
139	194160-9	CHARBONS CB-350		1		P5		
140	638393-1	PORTE-CHARBONS		1	*			
C10	643816-6	PORTE-CHARBONS		2	*	P3		
C20	266007-8	VIS 3x10		4	*	P1		
140-1	638715-5	SUPPORT CHARBONS CPL	<	1		P10		
141	154619-8	LOGEMENT MOTEUR CPL		1		P23		
C10	345650-7	WASHER PLATE		1				
142	324390-0	DOUILLE 6		1		P3		
143	210005-4	ROULEMENT A BILLES 608DDW		1		P13		
144	681650-6	RONDELLE ISOLANTE		1		P17		
145	625738-2	STATOR		1	*			
145-1	625758-6	INDUCTEUR HR4001C	<	1		P23		
146	266095-5	VIS 5X55		2		P3		
147	513633-7	INDUIT HR4001C		1		P33		
D10		INC. 143,144						
148	419021-5	PLAQUE CHICANE		1		P3		
149	253084-9	RONDELLE PLATE 12		1		P2		
150	211137-0	ROULEMENT 6201LLU		1		P8		
151	213231-4	RONDELLE D'ISOLATION 15		1		P13		
152	331596-3	BAGUE 12 HR4500C		1		P12		
153	419033-8	COUVERCLE		1		P9		
154	421939-8	EPONGE		1		P1		
155	819361-5	CLEAR LABEL		1				
A01	134890-0	POIGNEE LATERAL COMP 68		1		P30		
C10	151769-0	SUPPORT LATERAL COMP 68		1		P25		
C20	252640-2	ECROU A OREILLES M8		1		P12		
C30	265439-6	VIS HEXAGONAL M8X150		1		P4		
C40	417002-3	CAM DE SUPPORT LATERAL HM1202C		2		P4		
C50	417003-1	POIGNEE HM1202C		1		P18		
A02	134803-1	POIGNEE 36 COMPLET HR4000C		1	*	P28		
C10	152554-4	POIGNEE 36		1	*	A18		
C20	265701-9	VIS A AILETTES M6X14		1	*			
C30	266163-4	VIS M8X80		1	*	P5		
C40	321248-4	JAUGE DE PROFONDEUR 370MM		1	*	P18		
C50	344491-8	RESSORT 68		1	*	P12		

Informateur

▶ MAKITA France

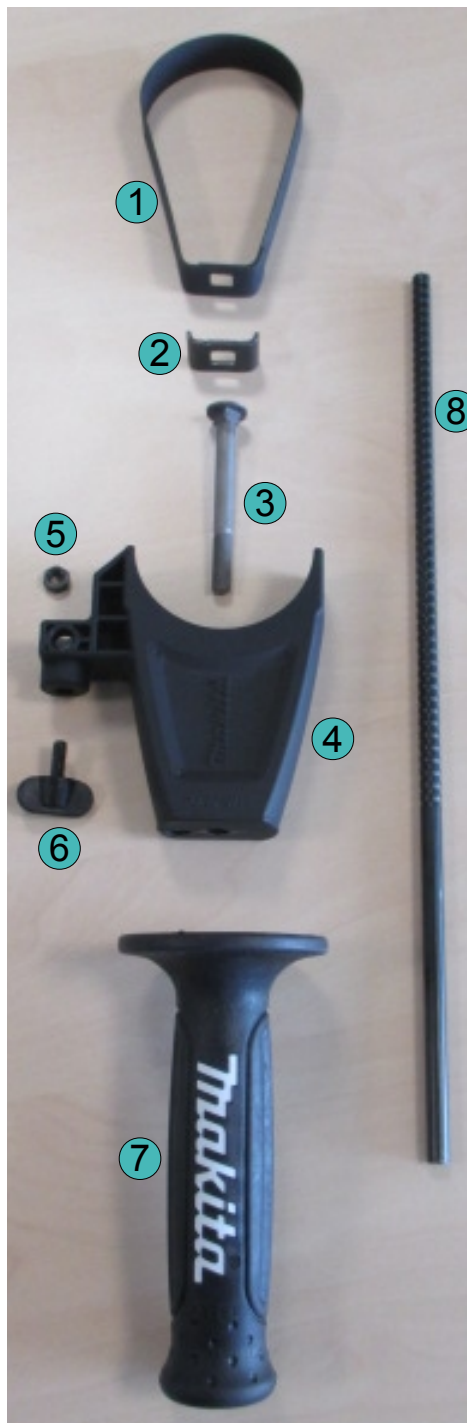
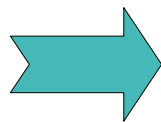
Modèles concernés

▶ HR3540C, HR3541FC, HR4001C, HR4010C, HR4011C, HR4501C, HR4510C, HR4511C

Constatation

▶ Vous trouverez ci-dessous le détail de la poignée complète 135209-6

135209-6



1. 344491-8
2. 344492-6
3. 266163-4
4. 416299-1
5. 931302-2
6. 265701-9
7. 158131-0
8. 321248-4