



Cheville Laiton (code 062450)

Cheville femelle charges légères



Normes

Matériaux Supports



Applications

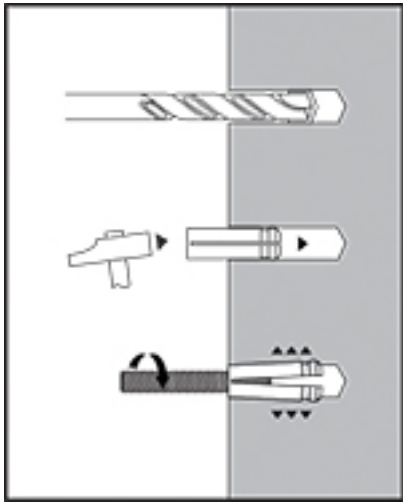
Caractéristiques

Ø perçage (mm)	8
Ø (mm)	8
Longueur Cheville (mm)	20
Profondeur perçage (mm)	30

Avantages produit

- Facilité de pose : expansion par simple vissage de la tige fileté.
- Ancrage et tenue renforcés, nombreuses rainures sur le corps de la cheville.
- Cheville économique, idéale pour la réalisation de suspentes légères.

Mode de pose



Charge indicative

CHARGES RECOMMANDÉES

Ø fileté (mm)	Ø (mm)	Ø perçage (mm)	Prof. perçage mini (mm)	Ep. mini du matériau support (mm)	Béton non fissuré en traction (kN)	Couple de serrage (Nm)
M4	5	5	22	50	0,05	4
M6	8	8	30	60	0,4	9
M8	10	10	35	70	0,6	20

1 kN = 100 kg (98,1 kg)

Chevilles

LAITON

052469 - CHEV. LAITON M4

053061 - SACHET 30 LAITON M6X23

053062 - SACHET 20 LAITON M8X28

062450 - LAITON M6X20

062460 - LAITON M8X28

L'utilisation de nos produits doit se conformer strictement aux consignes d'emploi et de sécurité figurant sur les notices techniques et dans les manuels d'utilisation.