

GUIDE DE MISE EN ŒUVRE POUR LES BLOCS RECTIFIÉS À COLLER AVEC LA COLLE POLYMÈRE

KOLABLOK®-MS

Avis Technique n° 16/21-790_V1

1 - PRÉPARATION

Aucune préparation pour le montage des blocs béton. Pas d'eau, pas de mortier, pas de grosse manutention.

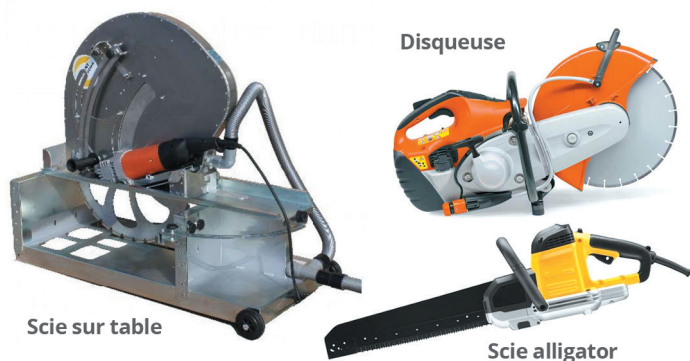
Pour la pose, un pistolet électrique est recommandé.



La colle polymère KOLABLOK®-MS doit être stockée dans le respect des conditions ci-dessous :

- Température de stockage : +5°C à +25°C
- Conserver dans un local sec et frais, à l'abri du gel et dans son emballage d'origine bien fermé.
- Conservation 12 mois à partir de la date de fabrication indiquée sur la poche.

Pour la réalisation des coupes, il est conseillé d'utiliser une scie sur table ou une disqueuse. Pour les blocs en béton de granulats légers, une scie alligator peut convenir.



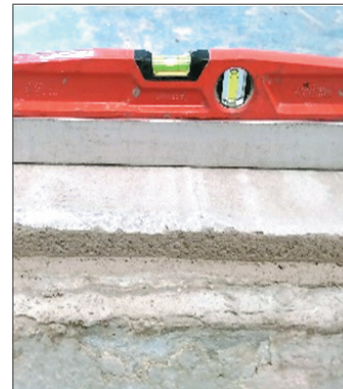
2 - POSE DE PREMIER RANG

Comme pour tout type de montage en joint mince et selon le DTU 20.1, la réalisation d'une arase étanche (lit de mortier hydrofuge de 1,5 à 3 cm d'épaisseur) est de rigueur et doit être impérativement de niveau pour assurer l'aplomb du mur et le parfait alignement des blocs béton.

Le premier rang peut être posé sur une arase fraîche, ou sèche en encollant la sous face du bloc.



Arase fraîche



Arase sèche

3 - APPLICATION DE LA COLLE

- 1 Ouvrir la poche de 600 ml.
(pince coupante recommandée)



- 2 Mettre la poche ouverte dans le pistolet puis insérer la canule et revisser.



- 3 Balayer soigneusement et humidifier les parois à coller.



4 Appliquez la colle à l'aide du pistolet en déposant sur les parois un cordon de colle **KOLABLOK®-MS**. Les cordons doivent être de ± 4 mm et être appliqués sur le milieu des parois (utiliser la bûte de la canule en la calant sur le bord du bloc).



La colle **KOLABLOK®-MS** ne doit pas être appliquée sur un support couvert de givre, de neige ou de glace. Les murs doivent impérativement être couverts d'un film plastique à chaque arrêt de chantier de manière à éviter le dépôt de givre, de neige ou de glace.

5 Pour éviter la formation d'une peau sur le liant, il est préconisé de poser les blocs dans un délai de 3 minutes après application du cordon. Ce délai permet d'avoir une marge de sécurité suffisante pour toutes les configurations de mise en œuvre (température et humidité ambiantes).



Tapoter ensuite légèrement à l'aide d'un maillet en caoutchouc pour assurer un bon contact entre les blocs béton. Le temps d'emploi de la colle doit être inférieur à 8 minutes.

Il est rappelé que les conditions d'utilisation de la colle **KOLABLOK®-MS** sont :

- Température d'application : $+5^{\circ}\text{C}$ à $+40^{\circ}\text{C}$
- Formation de peau (23°C et 50% HR) : 40mn
- Vitesse de durcissement (23°C et 50% HR) : 2,5 à 3 mm/24h

Une fois la poche aluminium entièrement vidée, elle doit être jetée dans la benne à DIB.



déchets indus. banal



4 - POSE D'UN BLOC COUPÉ

Pour le rebouchage de l'espace à combler :



DE 1 À 2 MM

Utiliser la colle **KOLABLOK®-MS** en encollant les parois verticales de la coupe.



DE 3 MM À 5 CM

Utiliser un mortier traditionnel courant.



DE PLUS DE 5 CM

Réaliser une coupe du bloc béton et encoller les parois verticales.



Les coupes de blocs doivent être réalisées à l'avancement.

5 - COLLAGE DES JOINTS VERTICAUX

KOLABLOK®-MS étant destiné aux constructions courantes de type R+1+comble, les joints verticaux peuvent être laissés secs.

Dans ce cas, les dispositions constructives définies dans l'Avis Technique **KOLABLOK®-MS** doivent être respectées.

6 - CONSOMMATION

Consommation moyenne en zone non sismique

- Application de 2 cordons :
1 sur la paroi intérieure + 1 sur la paroi extérieure
- 1 Poche de 600 ml pour 5 à 6 m² (selon hauteur des blocs)

Consommation moyenne en zone sismique*

- Application de 3 cordons :
1 sur la paroi intérieure + 1 sur la paroi extérieure + 1 sur la paroi centrale
- Retourner l'embout pour appliquer la colle **KOLABLOK®-MS** sur la paroi centrale :
- 1 Poche de 600 ml pour 3 à 4 m² (selon hauteur des blocs)

* Sauf justification particulière

KOLABLOK®-MS

Avis Technique n° 16/21-790_V1



58 chemin des Foges, 38300 Maubec - France
07 88 89 90 51
contact@xtechnologies.fr
www.xtechnologies.fr

GUIDE DE
MISE EN ŒUVRE