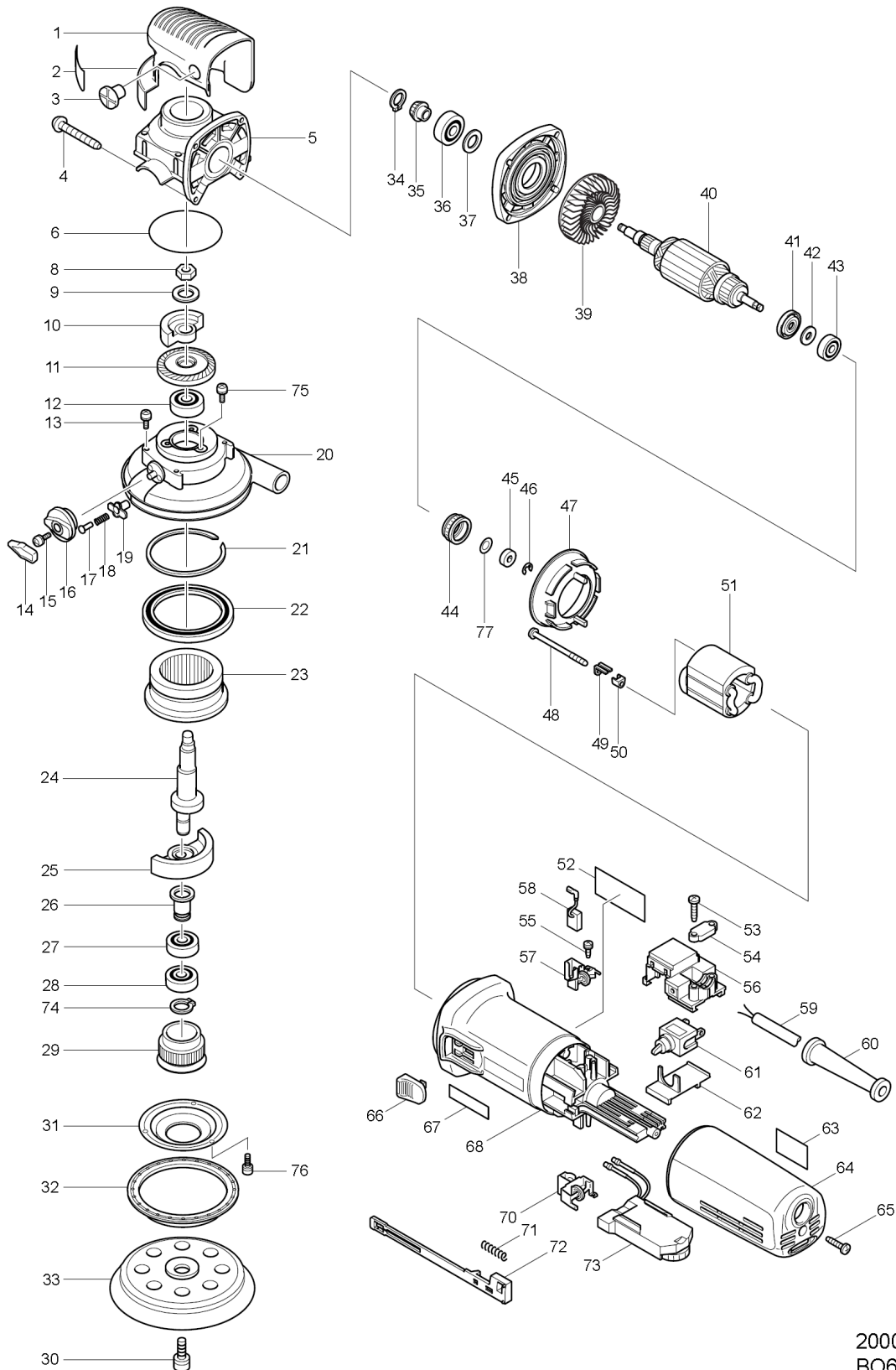


BO6040

Ponceuse Excentrique

Date 28/03/2011 Page 1 / 3



2000/04
BO6040

BO6040

Ponceuse Excentrique

Date 28/03/2011 Page 2/ 3



Repère	Code	Désignation	Qté	Class.	Bar.	Note Technique
1	417371-2	COUVERCLE CARTER ENGRENAGE	1	03	23	
2	816367-4	INDICATION DE POSITION BO6040	1	03	2	
3	265083-9	VIS M8X11	2	03	2	
4	266050-7	VIS TETE RONDE M4X30	4	03	2	
5	152671-0	CARTER D'ENGRENAGE BO6040	1	03	25	63755
6	213724-1	O'RING 62 BO6040	1	03	2	
8	931503-2	ECROU	1	03	1	
9	253024-7	RONDELLE PLATE 10	1	03	1	
10	324071-6	BALANCIER SUPERIEUR BO6040	1	03	24	
11	152674-4	PIGNON 42 BO6040	1	03	25	
12	211106-1	ROULEMENT A BILLES 6201LLB	1	03	18	
13	911126-2	VIS TETE RONDE M4X16	4	03	1	
14	417373-8	CAPOT	1	03	6	
15	911119-9	VIS TETE RONDE M4X12	1	03	1	
16	153428-2	BOUTON	1	03	7	65359
16-1	216011-7	BILLE ACIER 5.6	1	03	2	65359
16-2	231234-6	RESSORT 3,5 BO6040	1	03	1	65359
17	417382-7	SUPPORT RESSORT	1	03	3	
18	231230-4	RESSORT 4	1	03	1	
19	345209-0	SUPPORT	1	03	9	63755
20	152948-3	CARTER D'ASPIRATION BO6040	1	03	31	63291/63755
21	257933-2	ENTRETOISE EXT WR55 BO6040	1	03	2	
22	211654-0	#N/D	1	#N/D	#N/D	
23	227008-1	COURONNE DENTEE 29 BO6040	1	03	10	
24	324069-3	AXE BO6040	1	03	22	
25	324072-4	BALANCIER INFERIEUR BO6040	1	03	25	
26	324070-8	BAGUE BO6040	1	03	15	
27	211131-2	ROULEMENT A BILLES 6001DDW	1	03	18	
28	211131-2	ROULEMENT A BILLES 6001DDW	1	03	18	
29	152760-1	PIGNON 26 BO6040	1	03	24	
30	266270-3	VIS HEX 8X14	1	03	2	
31	152761-9	PALIER DE ROULEMENT 80 CPL.	1	03	17	
32	421763-9	BAGUE CAOUTCHOUC BO6040	1	03	7	
33	A-87812	PLATEAU CAOUTCH. SOUPLE BO6040	1	02	34	66849
34	961002-0	CIRCLIP MOD S EXT 6	1	03	2	
35	227402-7	PIGNON 9 BO6040	1	03	18	
36	211142-7	ROULEMENT A BILLES 6001LLB	1	03	12	
37	253084-9	RONDELLE PLATE 12	1	03	2	
38	317359-1	COUVERCLE DU CARTER 9562/9565	1	03	19	
40	515223-2	INDUIT BO6040	1	03	31	66600
40/39	240033-5	VENTILATEUR 57 9562/9565	1	03	11	66600
40/41	681656-4	RONDELLE ISOLANTE 9562/9565	1	03	1	
40/42	253823-7	RONDELLE 7	1	03	3	
43	210027-4	#N/D	1	#N/D	#N/D	
44	421738-8	ANNEAU CAOUTCHOUC 22	1	03	15	
45	688117-5	ANNEAU MAGNETIQUE 9562CV/65CV	1	03	7	
46	259039-2	RONDELLE AUTOBLOQUANTE 6	1	03	1	66600
47	413076-2	COURONNE 9562/9565	1	03	4	
48	266274-5	VIS AUTOFOREUSE 4X55	2	03	1	
49	344871-8	RETAINER 9562/9565	2	03	2	
50	417237-6	COUVERCLE ISOLANTE 9562/9565	2	03	2	

BO6040

Ponceuse Excentrique

Date 28/03/2011 Page 3/ 3



Repère	Code	Désignation	Qté	Class.	Bar.	Note Technique
51	626533-3	INDUCTEUR BO6040	1	03	28	
52	852515-1	#N/D	1	#N/D	#N/D	
53	265995-6	VIS 4X18	2	03	1	
54	687052-4	BARRETTE FIXATION 20mm	1	03	1	82322
55	266256-7	VIS AUTOFOREUSE PT3X10	4	03	2	
56	632945-0	SUPPORT D'INTERRUPTION 9565CV	1	03	17	
57	643760-7	PORTE CHARBON A BO6040	1	03	8	
58	191978-9	JEU DE CHARBON CB-318	1	03	13	
59	P-12924	CABLE D'ALIMENTATION	1	03	23	
60	682566-8	MANCHON CABLE 10	1	03	2	82322
61	651428-1	INTERR. STL115ADF-CD	1	03	17	
62	687113-0	COUVERCLE 9562/9565	1	03	16	
63	816364-0	INDICATION DE VITESSE BO6040	1	03	2	
64	417185-9	CAPOT ARRIERE 9562CV/65CV	1	03	16	
65	265995-6	VIS 4X18	1	03	1	
66	417813-6	BOUTON D'INTER 9562/9565	1	03	2	64025
68	417812-8	CARCASSE MOTEUR 9562/62CV	1	03	20	
68/67	819720-3	ETIQUETTE	1	#N/D	#N/D	64025
70	643974-8	PORTE CHARBON B BO6040	1	03	11	
71	233071-4	RESSORT 4	1	03	1	
72	417187-5	TIGE 9562/62CV	1	03	5	
73	631391-4	CONTROLEUR GD0800C	1	03	34	
74	961052-5	CIRCLIP MOD S EXT 12	1	03	2	
75	911119-9	VIS TETE RONDE M4X12	3	03	1	
76	911119-9	VIS TETE RONDE M4X12	3	03	1	
77	267756-0	RONDELLE 6	1	03	1	
78	153427-4	JOINT-ETANCHE CPL	1	03	5	65359

Accessoires

Repère	Code	Désignation	Qté	Class.	Bar.	Note Technique
A01	410047-0	PORTE-CLE 5.6	1	03	4	
A02	783203-8	CLE BTR 5	1	02	10	
A03	824591-5	COFFRET PLAST. BO6040	1	02	25	
A03	417059-4	CLIP	2	03	1	
A04	P-37518	D.ABRASIF 150 G120 10P VLCRO B	1	02	12	
E01	417408-5	ADAPTATEUR PR ASPIRATEUR	1	02	4	