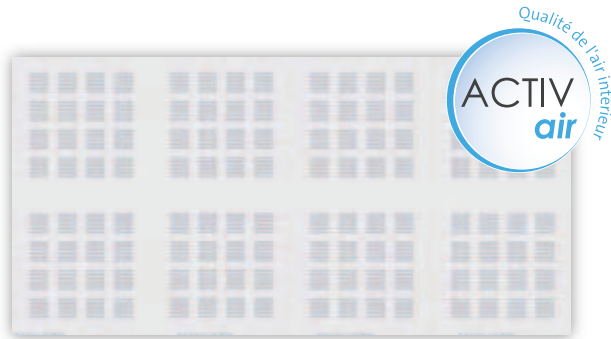




Plaques Gyptone® Activ'Air® Line 6



Gyptone® Activ'Air® Line 6

PERFORMANCES



Réaction au feu

A2-s1, d0.



Comportement en ambiance humide

Les plaques Gyptone® Activ'Air® peuvent être utilisées dans les locaux à faible et moyenne hygrométrie.



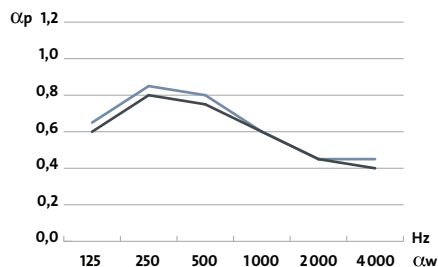
Comportement acoustique

Atténuation latérale

$D_{n,c,w} (C ; C_{tr}) = 40 (-1 ; -4)$ dB pour plénum 730 mm et laine de 75 mm (estimation).

Absorption acoustique

(laine minérale sans pare-vapeur)



	125	250	500	1000	2000	4000	$\alpha_{p,w}$
Plénum 300 mm / laine 75 mm	0,60	0,80	0,75	0,60	0,45	0,40	0,50 (L)
Plénum 100 mm / laine 75 mm	0,65	0,85	0,80	0,60	0,45	0,45	0,55 (LM)

RE CSTB n° 713-960-0101/12 - RE CSTB n° 713-960-0249/5

NORMES

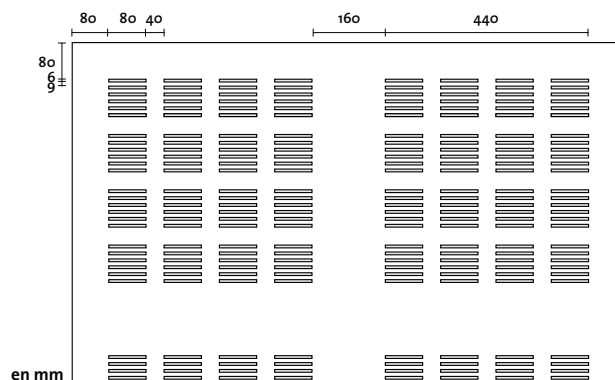
- Les plaques Gyptone® Activ'Air® bénéficient du classement A+ pour la Qualité de l'Air Intérieur (Rapport Eurofins selon les normes ISO 16 000).
- Les plaques Gyptone® Activ'Air® sont conformes à la Norme NF EN 14190.

MISE EN ŒUVRE

- Détails page 121.
- Avis Technique CSTB n°9/14 985.
- Plaque à coordonner avec les plaques Gyptone® Curve Line 6.

LES + PRODUIT

- Perforation en ligne élégante et régulière
- Bonne absorption acoustique
- Améliore la qualité de l'air intérieur grâce à la technologie exclusive Activ'Air®



CARACTÉRISTIQUES

Matériau	à base de plaque de plâtre blanc
Voile acoustique	blanc
Type de bord (mm)	B1 - 4 bords amincis
	12,5
Surface	à peindre
Format (mm)	1200 x 2400
Épaisseur (mm)	12,5
Poids approx. (kg/m²)	7,8
Perforation (mm)	6 x 80
Taux de perforation	13%

DESRIPTIF TYPE

- Détails page 154.