

EFISOL

Solutions d'isolation thermique



NOUVEAU
Usinage
centre
Efigreen® ITE

NOUVEL ACERMI !
 $\lambda_D = 0,023$
• Nouvel Acermi ! •

isolant thermique
polyuréthane
paroi verticale
extérieur

efigreen® ITE

SOPREMA
GROUPE

PRÉSENTATION

Procédé d'isolation thermique des parois verticales par l'extérieur, avec pose rapportée d'une ossature bois en support de bardage. Une lame d'air continue et ventilée sur l'extérieur est toujours réservée entre le bardage et l'isolant.

Ce procédé concerne la mise en œuvre sur le mur support des éléments suivants :

- une isolation thermique en continu,
- une ossature bois fixée à travers l'isolant par une fixation adaptée,
- un bardage (clins, plaques, vêtements, vêtages...).

Le procédé **Efigreen® ITE** est utilisé sur les supports maçonnés (DTU 20.1) ou béton (DTU 23.1) et également sur parois verticales des maisons ou bâtiments à ossature bois (DTU 31-2).

Il bénéficie du cahier des charges n° CT 090008 délivré par le Bureau Alpes Contrôles.

PERFORMANCES THERMIQUES

Certificat ACERMI du panneau isolant n° 03/006/109

| Épaisseurs (mm) | Résistances thermiques (m².K/W) |
|-----------------|---------------------------------|
| 60 | 2,60 |
| 70 | 3,05 |
| 80 | 3,45 |
| 90 | 3,90 |
| 100 | 4,35 |
| 120 | 5,20 |

DESTINATION

Efigreen® ITE est utilisé en construction neuve ou en rénovation pour les bâtiments d'habitation des premières et deuxième familles, c'est-à-dire des constructions individuelles isolées ou jumelées et des immeubles collectifs en R+3 maximum, ainsi que pour les bâtiments relevant du seul Code du Travail.

Pour les Établissements Recevant du Public (ERP), la mise en œuvre devra respecter la réglementation en vigueur (recouvrement de la lame d'air et calfeutrement suivant l'IT 249 notamment).

L'isolant est une mousse de polyuréthane PIR expansée sans HCFC ni HFC, de couleur beige, parementée de part et d'autre d'une feuille d'aluminium gaufré de 50 µm.

CARACTÉRISTIQUES TECHNIQUES

| | |
|---|----------------------------------|
| Conductivité thermique certifiée ACERMI | 0,023 W/(m.K) |
| Masse volumique | 34 kg/m³ |
| Format* | 1 200 mm x 1 000 mm |
| Usage | Rainé bouveté 4 côtés, centré |
| Contrainte de compression à 10 % de déformation | ≥ 150 kPa |
| Réaction au feu (Euroclasse de 60 à 100 mm) | C-s2, d0 |
| (Euroclasse 120 mm) | D-s2, d0 |

Efigreen® ITE est produit à usage extérieur.

*Format 2 500 mm x 1 200 mm sur demande.

les +
**Efigreen®
ITE**

- + Assure une isolation thermique continue sans pont thermique grâce à l'usage des panneaux.
- + Protège les murs porteurs contre les variations de température néfastes à la structure.
- + Préserve la surface habitable.

- + Répond aux exigences de la **RT 2012** : **Efigreen® ITE** 100 mm conseillé.
- + Satisfait aux critères d'éligibilité au crédit d'impôts : **Efigreen® ITE** 90 mm minimum.
- + La solution **ITE** la moins épaisse pour répondre aux projets BBC.

PRESCRIPTIONS DE POSE

Pose en simple ou double épaisseur jusqu'à 200 mm soit jusqu'à $R_0 = 8,70$ (m².K/W)



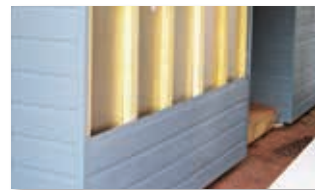
► Finition basse



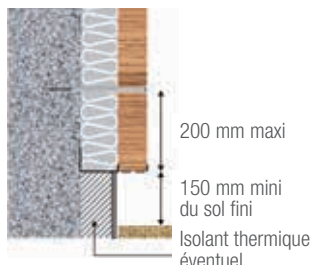
► Fixation isolant par chevilles à frapper ou chevilles clou (minimum 2 par panneau).



► Les tasseaux de l'ossature bois sont fixés selon un entraxe de 600 mm maximum.

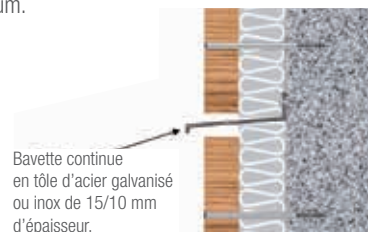


► Pose du bardage selon prescriptions du fabricant.



► Les joints de panneaux peuvent être pontés par un adhésif aluminium afin d'améliorer l'étanchéité à l'air du système.

► Lorsque le bardage est à claire-voie, la pose du pare-pluie **Soplutec® UV** est requise (se reporter à la fiche technique du **Soplutec® UV**).



Exemple de recouvrement de la lame d'air dans le cas d'une mise en œuvre en ERP.

LE GROUPE SOPREMA À VOTRE SERVICE

Vous recherchez un interlocuteur commercial ?

Contactez le pôle commercial : Tél. : **+33 (0) 3 86 63 29 00**

Vous avez des questions techniques sur la mise en œuvre de nos produits ?

Contactez le pôle technique : Tél. : **+33 (0) 4 90 81 10 84**

Retrouvez toutes les informations sur : www.efisol.fr



SNPU
L'EXCELLENCE EN ISOLATION

SOPREMA
GROUPE

e-mail : contact@soprema.fr - www.soprema.fr