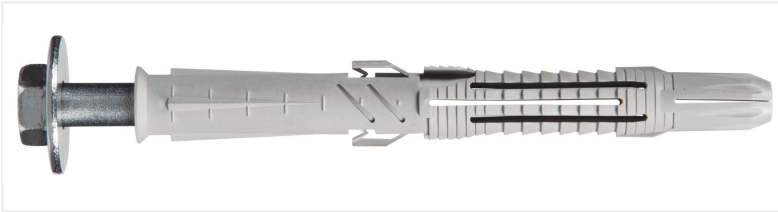


## PROLONG HF TÊTE HEXAGONALE

### DESCRIPTION PRODUIT

- Cheville grande longueur pour maçonnerie creuse - vis tête hexagonale

### LE PLUS PRODUIT

Cheville cadre spécialement étudiée pour les matériaux creux

### AVANTAGES

- Certifié ETE pour la fixation dans le béton et la maçonnerie
- Conception de la douille et des jambes d'expansion unique pour atteindre la 2ème paroi et garantir le maximum d'accroche dans les matériaux creux
- Différentes longueurs disponibles
- Convient pour une utilisation dans plusieurs matériaux pour de nombreuses d'applications
- Mise en œuvre facile

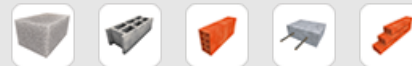
### AGRÉMENTS



### APPLICATIONS

- Fenêtres
- Portes
- Portails
- Ossature en bois
- Equerres de fermettes
- Bardage

### MATÉRIAUX



## GAMME DE PRODUITS

Désignation ▲▼	Diamètre de perçage ▲▼	Longueur cheville (mm) ▲▼	Profondeur minimale de perçage ▲▼	Epaisseur maximale pièce à fixer ▲▼	Conditionnement ▲▼	Quantité ▲▼	Code ▲▼
PROLONG 16X240/150H tête hexagonale	16 mm	240 mm	110 mm	150 mm	Boîte carton	25	566428
PROLONG 12X120/50H tête hexagonale	12 mm	120 mm	85 mm	50 mm	Boîte carton	25	566675
PROLONG 12X145/75H tête hexagonale	12 mm	145 mm	85 mm	75 mm	Boîte carton	25	566676
PROLONG 12X165/95H tête hexagonale	12 mm	165 mm	85 mm	95 mm	Boîte carton	25	566677
PROLONG 12X185/115H tête hexagonale	12 mm	185 mm	85 mm	115 mm	Boîte carton	25	566678
PROLONG 12X210/140H tête hexagonale	12 mm	210 mm	85 mm	140 mm	Boîte carton	25	566679
PROLONG 16X145/55H tête hexagonale	16 mm	145 mm	110 mm	55 mm	Boîte carton	25	566680
PROLONG 16X165/75H tête hexagonale	16 mm	165 mm	110 mm	75 mm	Boîte carton	25	566681
PROLONG 16X185/95H tête hexagonale	16 mm	185 mm	110 mm	95 mm	Boîte carton	25	566682
PROLONG 16X200/110H tête hexagonale	16 mm	200 mm	110 mm	110 mm	Boîte carton	25	566683
PROLONG 16X270/180H tête hexagonale	16 mm	270 mm	110 mm	180 mm	Boîte carton	25	566684

## CHARGES RECOMMANDÉES

Longueur cheville (mm) ▲▼	Charge recommandée en cisaillement sur béton non fissuré C20/25 ▲▼	Charge recommandée en traction sur béton non fissuré C20/25 ▲▼
120	2.5	1.56
145	2.5	1.56
145	5.4	2.2
165	2.5	1.56
165	5.4	2.2
185	2.5	1.56
185	5.4	2.2
200	5.4	2.2
210	2.5	1.56
240	5.4	2.2
270	5.4	2.2