

SYLVANIA



Performances et design de pointe



Tubes ToLEDo

Une gamme complète de tubes LED performants et de qualité, faciles à installer, pour les professionnels comme les particuliers.

sylvania-lighting.com

Pourquoi choisir les lampes LED Sylvania ?

Grâce au haut niveau de technologie de nos lampes, vous pouvez remplacer l'ancienne technologie par nos dernières lampes LED pour l'éclairage général en toute confiance. Sylvania s'efforce de satisfaire ses clients en remplaçant les lampes traditionnelles par des LED, en maintenant le niveau de lumière et le confort auxquels ils sont habitués, tout en réalisant de grandes économies d'énergie.

Nos produits sont les plus performants du marché, le choix est donc simple, et vous ne prendrez aucun risque en termes de sécurité et de qualité.

Le passage aux lampes LED offre de nombreux avantages :

- Elles correspondent en forme et en taille aux tubes fluorescents, ce qui assure un remplacement quel que soit le luminaire
- Solution rapide, sûre et simple à installer en remplacement des tubes fluorescents (aucun recâblage nécessaire)
- Disponible dans les longueurs standard T8 et T5 avec une large gamme de flux lumineux
- Durée de vie moyenne jusqu'à 60 000 h, 3 fois plus que les lampes fluorescentes standard
- Jusqu'à 66 % d'économie d'énergie par rapport à un tube fluorescent standard
- Meilleure efficacité lumineuse de sa catégorie : jusqu'à 172 lm/W
- Répartition de la lumière omnidirectionnelle.
- Disponible en température de couleur 3 000 K, 4 000 K et 6 500 K
- Classes énergétiques A+ à A++ offrant jusqu'à 90 % d'économies d'énergie
- Garantie standard jusqu'à 5 ans, pour une totale tranquillité d'esprit
- Nombre de cycles d'allumage/extinction très élevé (200 000)
- Idéal pour les usines, aires de stationnement, supermarchés, magasins, écoles et bureaux.



Remplacement direct



Dure 3 fois plus longtemps que les tubes fluorescents



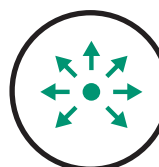
Jusqu'à 5 ans de garantie

WARRANTY



Jusqu'à 200 000 cycles d'allumage/extinction

200 000x



Répartition de la lumière omnidirectionnelle.



Classe d'énergie : A++



Aucun recâblage des luminaires

Aperçu de la gamme

Tubes LED T8



CCG	ECG	AC
✓	✓	✓

ToLEDo T8 Universal

- Solution LED T8 3-en-1
- Compatible avec les ballasts électroniques (ECG), les ballasts ferromagnétiques (CCG) ou le branchement direct au secteur (220-240V AC)
- Durée de vie moyenne de 30 000 h
- Disponible en 1200 et 1500 mm
- Efficacité lumineuse : jusqu'à 117 lm/W
- Garantie 3 ans



CCG	ECG	AC
✓	✓	✓

ToLEDo Superia T8 Universal

- Solution LED T8 3-en-1
- Compatible avec les ballasts électroniques (ECG), les ballasts ferromagnétiques (CCG) ou le branchement direct au secteur (220-240V AC)
- Durée de vie moyenne de 60 000 h
- Disponibles en 600, 1 200 et 1 500 mm
- Efficacité lumineuse : jusqu'à 150 lm/W
- Garantie 5 ans



CCG	ECG	AC
✓	✗	✓

ToLEDo T8 Eco

- Compatible avec les ballasts ferromagnétiques (CCG) ou le branchement direct au secteur (220-204V AC)
- Durée de vie moyenne de 20 000 h
- Disponibles en 600, 1 200 et 1 500 mm
- Efficacité lumineuse : jusqu'à 100 lm/W
- Garantie 2 ans



CCG	ECG	AC
✓	✗	✓

ToLEDo T8

- Compatible avec les ballasts ferromagnétiques (CCG) ou le branchement direct au secteur (220-204V AC)
- Durée de vie moyenne de 40 000 h
- Disponibles en 600 mm, 900 mm, 1 200 mm, 1 500 mm et 1 800 mm
- Efficacité lumineuse : jusqu'à 100 lm/W
- Garantie 3 ans



CCG	ECG	AC
✓	✗	✓

ToLEDo Superia T8

- Compatible avec les ballasts ferromagnétiques (CCG) ou le branchement direct au secteur (220-204V AC)
- Durée de vie moyenne de 50 000 h
- Disponible en 1200 et 1500 mm
- Efficacité lumineuse : jusqu'à 172 lm/W
- Garantie 5 ans



CCG	ECG	AC
✗	✓	✗

ToLEDo Superia T5 ECG

- Solution idéale pour remplacer les tubes T5 traditionnels
- Compatible avec les ballasts électroniques (ECG)
- Durée de vie moyenne de 60 000 h
- Disponible en 1200 mm et 1 500 mm
- Efficacité lumineuse : jusqu'à 162 lm/W
- Garantie 5 ans

Tubes LED T5



Structure des tubes ToLEDo

Tubes T8 / T5

Les produits de la gamme ToLEDo sont conçus comme les lampes fluorescentes traditionnelles, ce qui permet d'obtenir une excellente répartition de lumière et un large angle de faisceau. Ces tubes peuvent ainsi être utilisés sur les luminaires traditionnels.

Avantages :

- Excellente uniformité et distribution de la lumière
- Angle de faisceau large
- Ne plie pas
- Pas de vieillissement ni de décoloration au fil du temps
- Pas de zone d'ombre
- Matériau léger
- Aspect rappelant celui des tubes fluorescents

LED faible puissance avec circuit imprimé pour une homogénéité maximale de la lumière

Même matériaux que les tubes fluorescents traditionnels

Revêtement silicone laissant passer jusqu'à 92 % du flux lumineux

Bouchons en plastique résistant aux incendies pour les zones à risque

Tube T5



Tube T8



Tube T8



ToLEDo T8 Universal



La solution LED T8 Universal est conçue pour fonctionner avec des ballasts ferromagnétiques et électroniques haute fréquence (HF). Ces tubes sont donc rapides, sûrs et simples à installer en remplacement des tubes fluorescents (aucun recâblage nécessaire).

Le tube ToLEDo T8 Universal peut être branché directement au secteur (220-240 V AC). C'est une solution idéale pour les usines, les aires de stationnement, les supermarchés, les grands magasins, les écoles et les bureaux.

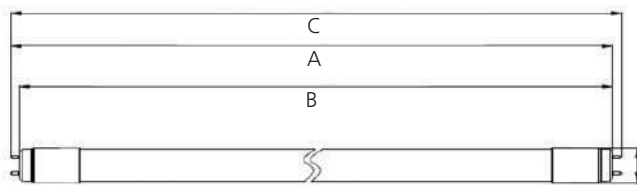
Caractéristiques

- Durée de vie moyenne de 30 000 h (L70 B50), soit 1.5 fois plus que les tubes T8 fluorescents standard
- Disponible en 1 200 mm et 1 500 mm
- Nombre de cycles d'allumage/extinction - 200 000 X
- Jusqu'à 59 % d'économies d'énergie par rapport à une lampe fluorescente standard
- Grande efficacité lumineuse : jusqu'à 117 lm/W
- Répartition omnidirectionnelle et large faisceau.
- Températures de fonctionnement : entre -20 et 50 °C
- Température de couleur : 3 000 K, 4 000 K et 6 500 K
- Tube en verre et embouts en polycarbonate
- Pour utiliser un ballast ferromagnétique (CCG), utiliser le starter de remplacement
- Fonctionne uniquement avec les ballasts électroniques compatibles. Voir la liste complète des ballasts compatibles sur le site Web de Sylvania

Informations produit

Code	Désignation	Tension (V)	Puissance (W)	Flux lumineux (lm)	Efficacité lumineuse (lm/W)	Temp. de couleur (K)	Culot	Durée de vie moyenne (h)	Facteur de puissance	Puissance équivalente (W)	Dimmable (O/N)	Classe d'énergie	Condit. Qté
ToLEDo T8Universal													
1200 mm													
0028292	ToLEDo T8 UNIV 4FT 18W 1900lm 830	220 – 240	18	1900	106	3000	G13	30,000	0,97	36	N	A+	10
0028293	ToLEDo T8 UNIV 4FT 18W 2100lm 840	220 – 240	18	2100	117	4000	G13	30,000	0,97	36	N	A+	10
0028294	ToLEDo T8 UNIV 4FT 18W 2100lm 865	220 – 240	18	2100	117	6500	G13	30,000	0,97	36	N	A+	10
1500 mm													
0028295	ToLEDo T8 UNIV 5FT 24W 2500lm 830	220 – 240	24	2500	104	3000	G13	30,000	0,95	58	N	A+	10
0028296	ToLEDo T8 UNIV 5FT 24W 2800lm 840	220 – 240	24	2800	117	4000	G13	30,000	0,95	58	N	A+	10
0028297	ToLEDo T8 UNIV 5FT 24W 2800lm 865	220 – 240	24	2800	117	6500	G13	30,000	0,95	58	N	A+	10

Dimensions (mm)



Longueur maximum	A	B	C
4 FT	1198	1206	1213
5 FT	1499	1506	1513

Images supplémentaires



ToLEDo Superia T8 Universal



La solution LED T8 Universal hautes performances est conçue pour fonctionner avec des ballasts ferromagnétiques et électroniques haute fréquence (HF). Ces tubes sont donc rapides, sûrs et simples à installer en remplacement des tubes fluorescents (aucun recâblage nécessaire).

ToLEDo T8 Superia Universal peut être branché directement au secteur (220–240 V AC).

Idéal pour les usines, aires de stationnement, supermarchés, magasins, écoles et bureaux.

Idéal pour une utilisation dans des luminaires fermés étanches.

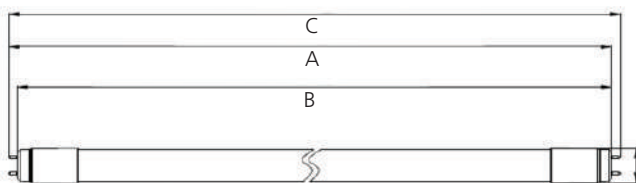
Caractéristiques

- Durée de vie moyenne de 60 000 h (L70 B50), soit 3 fois plus que les tubes T8 fluorescents standard
- Disponibles en 600, 1 200 et 1 500 mm
- Nombre de cycles d'allumage/extinction très élevé (200.000 x)
- Jusqu'à 59 % d'économies d'énergie par rapport à un tube fluorescent standard
- Grande efficacité : jusqu'à 150 lm/W
- Répartition omnidirectionnelle et grand angle de faisceau.
- Températures de fonctionnement : entre -20 et 50 °C
- Température de couleur : 3000 K, 4000 K et 6500 K
- Tube en verre et embouts en polycarbonate
- Pour utiliser un ballast ferromagnétique (CCG), utiliser le starter de remplacement
- Fonctionne uniquement avec les ballasts électroniques compatibles. Voir la liste complète des ballasts compatibles sur le site Web de Sylvania

Informations produit

Code	Désignation	Tension (V)	Puissance (W)	Flux lumineux (lm)	Efficacité lumineuse (lm/W)	Temp. de couleur (K)	Culot	Durée de vie moyenne (h)	Facteur de puissance	Puissance équivalente (W)	Dimmable (O/N)	Classe d'énergie	Condit. Qté
ToLEDo Superia T8 Universal													
600 mm													
0029804	ToLEDo Superia T8 UNIV 2FT 7.5W 1030lm 830	220-240	7,5	1030	140	3000	G13	60,000	0.80	18	N	A++	10
0029805	ToLEDo Superia T8 UNIV 2FT 7.5W 1100lm 840	220-240	7,5	1100	147	4000	G13	60,000	0.80	18	N	A++	10
0029806	ToLEDo Superia T8 UNIV 2FT 7.5W 1100lm 865	220-240	7,5	1100	147	6500	G13	60,000	0.80	18	N	A++	10
1200 mm													
0029807	ToLEDo Superia T8 UNIV 4FT 16W 2160lm 830	220-240	16	2160	138	3000	G13	60,000	0.93	36	N	A++	10
0029808	ToLEDo Superia T8 UNIV 4FT 16W 2400lm 840	220-240	16	2400	150	4000	G13	60,000	0.93	36	N	A++	10
0029809	ToLEDo Superia T8 UNIV 4FT 16W 2400lm 865	220-240	16	2400	150	6500	G13	60,000	0.93	36	N	A++	10
1500 mm													
0029810	ToLEDo Superia T8 UNIV 5FT 24W 3240lm 830	220-240	24	3240	138	3000	G13	60,000	0.94	58	N	A++	10
0029811	ToLEDo Superia T8 UNIV 5FT 24W 3600lm 840	220-240	24	3600	150	4000	G13	60,000	0.94	58	N	A++	10
0029812	ToLEDo Superia T8 UNIV 5FT 24W 3600lm 865	220-240	24	3600	150	6500	G13	60,000	0.94	58	N	A++	10

Dimensions (mm)



Longueur maximum	A	B	C
2 FT	589	596	603
4 FT	1198	1206	1213
5 FT	1499	1506	1514

Images supplémentaires



ToLEDo T8 Eco



Les lampes entrée de gamme ToLEDo T8 Eco offrent jusqu'à 2000 lm et une classe d'énergie A+ avec 100 lm/W. Elles sont parfaites pour les clients qui recherchent une solution LED fiable et économe en énergie pour remplacer les lampes fluorescentes T8 traditionnelles.

Le tube ToLEDo T8 fonctionne avec un ballast ferromagnétique et peut être branché directement au secteur (220–240 V AC). Idéal pour les usines, entrepôts, aires de stationnement, supermarchés, magasins, écoles et bureaux.

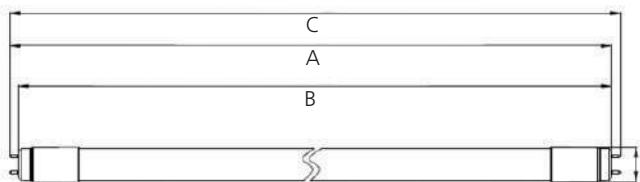
Caractéristiques

- Durée de vie moyenne de 20 000 h (L70 B50) et jusqu'à 66 % de réduction de la consommation d'énergie comparé à un tube fluorescent T8 standard
- Disponibles en 600, 1 200 et 1 500 mm
- Nombre de cycles d'allumage/extinction élevé (50 000 x)
- Efficacité lumineuse : jusqu'à 100 lm/W
- Répartition omnidirectionnelle et grand angle de faisceau
- Températures de fonctionnement : entre -20 et 45 °C
- Température de couleur : 3000 K, 4000 K et 6500 K
- Même conception que les lampes fluorescentes traditionnelles - corps en verre et embouts en métal
- Non compatible avec les ballasts électroniques HF
- Peut être branché directement au secteur 220–240 V AC
- Pour utiliser un ballast ferromagnétique (CCG), utiliser le starter de remplacement

Informations produit

Code	Désignation	Tension (V)	Puissance (W)	Flux lumineux (lm)	Efficacité lumineuse (lm/W)	Temp. de couleur (K)	Culot	Durée de vie moyenne (h)	Facteur de puissance	Puissance équivalente (W)	Dimmable (O/N)	Classe d'énergie	Qté par pack
ToLEDo Tube T8 Eco													
600 mm													
0028229	ToLEDo T8 Eco CCG 2FT 730lm 830	220 – 240	8	730	91	3000	G13	20,000	0.50	18	Non	A+	10
0028230	ToLEDo T8 Eco CCG 2FT 800lm 840	220 – 240	8	800	100	4000	G13	20,000	0.50	18	Non	A+	10
0028231	ToLEDo T8 Eco CCG 2FT 800lm 865	220 – 240	8	800	100	6500	G13	20,000	0.50	18	Non	A+	10
1200 mm													
0028232	ToLEDo T8 Eco CCG 4FT 1470lm 830	220 – 240	16	1470	92	3000	G13	20,000	0.50	36	Non	A+	10
0028233	ToLEDo T8 Eco CCG 4FT 1600lm 840	220 – 240	16	1600	100	4000	G13	20,000	0.50	36	Non	A+	10
0028234	ToLEDo T8 Eco CCG 4FT 1600lm 865	220 – 240	16	1600	100	6500	G13	20,000	0.50	36	Non	A+	10
1500 mm													
0028235	ToLEDo T8 Eco CCG 5FT 1840lm 830	220 – 240	20	1840	92	3000	G13	20,000	0.50	58	Non	A+	10
0028236	ToLEDo T8 Eco CCG 5FT 2000lm 840	220 – 240	20	2000	100	4000	G13	20,000	0.50	58	Non	A+	10
0028237	ToLEDo T8 Eco CCG 5FT 2000lm 865	220 – 240	20	2000	100	6500	G13	20,000	0.50	58	Non	A+	10

Dimensions (mm)



Longueur maximum	A	B	C
2FT	597	590	604
4FT	1206	1199	1213
5FT	1507	1500	1514.0

Images supplémentaires



ToLEDo T8



Le tube ToLEDo T8 produit jusqu'à 2 700 lm et affiche une classe d'énergie A+ à 100 lm/W. Il est parfait pour les utilisateurs qui recherchent une solution LED de qualité et éco-performante en remplacement des tubes T8 fluorescents traditionnels. Les nombreux cycles allumage/extinction et sa durée de vie de 40 000 h permettent de réduire les frais de maintenance et d'être tranquille pour longtemps.

Le tube ToLEDo T8 fonctionne avec un ballast ferromagnétique et peut être branché directement au secteur (220–240 V AC). Idéal pour les usines, entrepôts, aires de stationnement, supermarchés, magasins, écoles et bureaux.

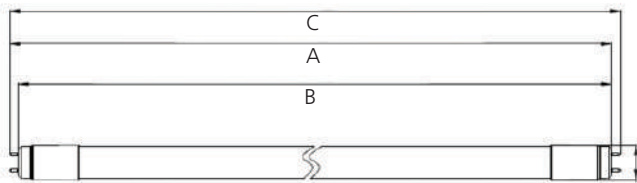
Caractéristiques

- Durée de vie moyenne de 40 000 h (L70 B50), soit 8 fois plus que les Tubes T8 fluorescents standard
- Disponibles en 600, 1 200 et 1 500 mm
- Nombre de cycles d'allumage/extinction très élevé (200 000 x)
- Efficacité lumineuse : 100 lm/W
- Répartition omnidirectionnelle et grand angle de faisceau
- Températures de fonctionnement : entre -20 et 55 °C
- Température de couleur : 3000 K, 4000 K et 6500 K
- Même conception que les lampes fluorescentes traditionnelles - corps en verre et embouts en métal
- Non compatible avec les ballasts électroniques/ECG
- Peut être branché directement au secteur 220–240 V AC
- Pour utiliser un ballast ferromagnétique (CCG), utiliser le starter de remplacement

Informations produit

Code	Désignation	Tension (V)	Puissance (W)	Flux lumineux (lm)	Efficacité lumineuse (lm/W)	Temp. de couleur (K)	Culot	Durée de vie moyenne (h)	Facteur de puissance	Puissance équivalente (W)	Dimmable (O/N)	Classe d'énergie	Qté par pack
ToLEDo Tube T8													
600 mm													
0028283	ToLEDo T8 CCG 2FT 10W 1000lm 830	220 – 240	10	1000	100	3000	G13	40,000	0.90	18	Non	A+	10
0028284	ToLEDo T8 CCG 2FT 10W 1000lm 840	220 – 240	10	1000	100	4000	G13	40,000	0.90	18	Non	A+	10
0028285	ToLEDo T8 CCG 2FT 10W 1000lm 865	220 – 240	10	1000	100	6500	G13	40,000	0.90	18	Non	A+	10
1200 mm													
0028286	ToLEDo T8 CCG 4FT 20W 2000lm 830	220 – 240	20	2000	100	3000	G13	40,000	0.90	36	Non	A+	10
0028287	ToLEDo T8 CCG 4FT 20W 2000lm 840	220 – 240	20	2000	100	4000	G13	40,000	0.90	36	Non	A+	10
0028288	ToLEDo T8 CCG 4FT 20W 2000lm 865	220 – 240	20	2000	100	6500	G13	40,000	0.90	36	Non	A+	10
1500 mm													
0028289	ToLEDo T8 CCG 5FT 27W 2700lm 830	220 – 240	27	2700	100	3000	G13	40,000	0.90	58	Non	A+	10
0028290	ToLEDo T8 CCG 5FT 27W 2700lm 840	220 – 240	27	2700	100	4000	G13	40,000	0.90	58	Non	A+	10
0028291	ToLEDo T8 CCG 5FT 27W 2700lm 865	220 – 240	27	2700	100	6500	G13	40,000	0.90	58	Non	A+	10

Dimensions (mm)



Longueur maximum	A	B	C
2FT	597	590	604
4FT	1206	1199	1213
5FT	1507	1500	1514

Images supplémentaires



ToLEDo Superia T8



La gamme ToLEDo Superia T8 offre les meilleures performances de sa catégorie (jusqu'à 4 100 lm) et une classe d'énergie de A++ avec 172 lm/W. Elle réduit donc considérablement la consommation d'énergie et est rapidement rentabilisée.

La lampe ToLEDo Superia T8 fonctionne avec un ballast ferromagnétique et peut être branchée directement au secteur (220–240 V AC).

Idéal pour les usines, entrepôts, aires de stationnement, supermarchés, magasins, écoles et bureaux.

Idéal pour une utilisation dans des luminaires fermés étanches.

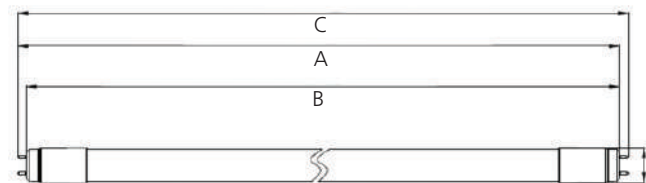
Caractéristiques

- Durée de vie moyenne de 50 000 h (L70 B50), soit 8 fois plus que les Tubes T8 fluorescents standard
- Disponible en 1200 mm et 1500 mm
- Nombre de cycles d'allumage/extinction très élevé (200 000 x)
- Performances élevées : jusqu'à 4 100 lm
- Efficacité lumineuse : jusqu'à 172 lm/W
- Excellents coefficients d'uniformité et de transmission de la lumière – pas de zone d'ombre
- Températures de fonctionnement : entre -20 et 55 °C
- Température de couleur : 3000 K, 4000 K et 6500 K
- Même conception que les lampes fluorescentes traditionnelles - corps en verre et embouts en métal
- Non compatible avec les ballasts électroniques/ECG
- Peut être branché directement au secteur 220–240 V AC
- Pour utiliser un ballast électronique (CCG), utiliser le starter de remplacement

Informations produit

Code	Désignation	Tension (V)	Puissance (W)	Flux lumineux (lm)	Efficacité lumineuse (lm/W)	Temp. de couleur (K)	Culot	Durée de vie moyenne (h)	Facteur de puissance	Puissance équivalente (W)	Dimmable (0/N)	Classe d'énergie	Condit. Qté
ToLEDo Superia T8													
1200 mm													
0028385	ToLEDo Superia T8 CCG 4FT 15W 2300lm 830	220 – 240	15	2300	153	3000	G13	50,000	0.90	36	Non	A++	10
0028386	ToLEDo Superia T8 CCG 4FT 15W 2550lm 840	220 – 240	15	2550	170	4000	G13	50,000	0.90	36	Non	A++	10
0028387	ToLEDo Superia T8 CCG 4FT 15W 2550lm 865	220 – 240	15	2550	170	6500	G13	50,000	0.90	36	Non	A++	10
1200 mm													
0028388	ToLEDo Superia T8 CCG 4FT 18W 2760lm 830	220 – 240	18	2760	153	3000	G13	50,000	0.90	36	Non	A++	10
0028389	ToLEDo Superia T8 CCG 4FT 18W 3100lm 840	220 – 240	18	3100	172	4000	G13	50,000	0.90	36	Non	A++	10
0028390	ToLEDo Superia T8 CCG 4FT 18W 3100lm 865	220 – 240	18	3100	172	6500	G13	50,000	0.90	36	Non	A++	10
1500 mm													
0028391	ToLEDo Superia T8 CCG 5FT 24W 3400lm 830	220 – 240	24	3400	142	3000	G13	50,000	0.90	58	Non	A++	10
0028392	ToLEDo Superia T8 CCG 5FT 24W 3700lm 840	220 – 240	24	3700	154	4000	G13	50,000	0.90	58	Non	A++	10
0028393	ToLEDo Superia T8 CCG 5FT 24W 3700lm 865	220 – 240	24	3700	154	6500	G13	50,000	0.90	58	Non	A++	10
1500 mm													
0028394	ToLEDo Superia T8 CCG 5FT 24W 3850lm 830	220 – 240	24	3850	160	3000	G13	50,000	0.90	58	Non	A++	10
0028395	ToLEDo Superia T8 CCG 5FT 24W 4100lm 840	220 – 240	24	4100	171	4000	G13	50,000	0.90	58	Non	A++	10
0028396	ToLEDo Superia T8 CCG 5FT 24W 4100lm 865	220 – 240	24	4100	171	6500	G13	50,000	0.90	58	Non	A++	10

Dimensions (mm)



Longueur maximum	A	B	C
4FT	1206	1199	1214
5FT	1507	1500	1514

Images supplémentaires



ToLEDo Superia T5



La solution LED T5 hautes performances est conçue pour fonctionner avec des ballasts électroniques haute fréquence (HF). Ces tubes sont donc rapides, sûrs et simples à installer en remplacement des tubes fluorescents (aucun recâblage nécessaire).

Idéal pour les usines, aires de stationnement, supermarchés, magasins, écoles et bureaux.

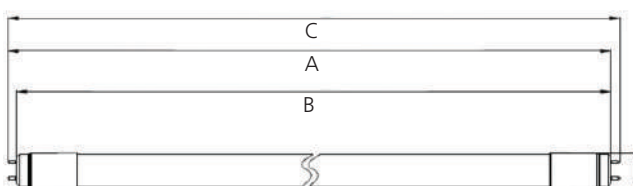
Caractéristiques

- Durée de vie moyenne de 60 000 h – 3 fois plus que les tubes T5 fluorescents standard
- Disponible en 1 200 mm et 1 500 mm
- Nombre de cycles d'allumage/extinction très élevé (200.000 x)
- Jusqu'à 54 % d'économies d'énergie par rapport à un tube T5 standard
- Efficacité lumineuse : jusqu'à 162 lm/W
- Répartition omnidirectionnelle et grand angle de faisceau
- Températures de fonctionnement : entre -20 et 50 °C
- Température de couleur : 3000 K, 4000 K et 6500 K
- Tube en verre et embouts en polycarbonate
- Ne peut être branché directement au secteur (220–240 V AC) ni utilisé avec un ballast ferromagnétique (CCG)
- Fonctionne uniquement avec les ballasts électroniques compatibles. Voir la liste complète des ballasts compatibles sur le site Web de Sylvania

Informations produit

Code	Désignation	Tension (V)	Puissance (W)	Flux lumineux (lm)	Efficacité lumineuse (lm/W)	Temp. de couleur (K)	Culot	Durée de vie moyenne (h)	Facteur de puissance	Puissance équivalente (W)	Dimmable (O/N)	Classe d'énergie	Qté par pack
ToLEDo Superia T5													
1200mm													
0029813	ToLEDo Superia T5 ECG 4FT 16W 2200lm 830	60 – 110	16	2200	138	3000	G5	60,000	0.89	28	Non	A++	10
0029814	ToLEDo Superia T5 ECG 4FT 16W 2400lm 840	60 – 110	16	2400	150	4000	G5	60,000	0.89	28	Non	A++	10
0029815	ToLEDo Superia T5 ECG 4FT 16W 2400lm 865	60 – 110	16	2400	150	6500	G5	60,000	0.89	28	Non	A++	10
1200mm													
0029816	ToLEDo Superia T5 ECG 4FT 27W 3700lm 830	45 – 80	27	3700	137	3000	G5	60,000	0.92	54	Non	A++	10
0029517	ToLEDo Superia T5 ECG 4FT 27W 4100lm 840	45 – 80	27	4100	152	4000	G5	60,000	0.92	54	Non	A++	10
0029818	ToLEDo Superia T5 ECG 4FT 27W 4100lm 865	45 – 80	27	4100	152	6500	G5	60,000	0.92	54	Non	A++	10
1500mm													
0029819	ToLEDo Superia T5 ECG 5FT 18,5W 2600lm 830	70 – 120	18.5	2600	141	3000	G5	60,000	0.92	35	Non	A++	10
0029820	ToLEDo Superia T5 ECG 5FT 18,5W 2800lm 840	70 – 120	18.5	2800	151	4000	G5	60,000	0.92	35	Non	A++	10
0029821	ToLEDo Superia T5 ECG 5FT 18,5W 2800lm 865	70 – 120	18.5	2800	151	6500	G5	60,000	0.92	35	Non	A++	10
1500mm													
0029822	ToLEDo Superia T5 ECG 5FT 26W 4050lm 830	60 – 110	26	4050	156	3000	G5	60,000	0.92	49	Non	A++	10
0029823	ToLEDo Superia T5 ECG 5FT 26W 4200lm 840	60 – 110	26	4200	162	4000	G5	60,000	0.92	49	Non	A++	10
0029824	ToLEDo Superia T5 ECG 5FT 26W 4200lm 865	60 – 110	26	4200	162	6500	G5	60,000	0.92	49	Non	A++	10
1500mm													
0029825	ToLEDo Superia T5 ECG 5FT 37W 5150lm 830	50 – 90	37	5150	139	3000	G5	60,000	0.92	80	Non	A++	10
0029826	ToLEDo Superia T5 ECG 5FT 37W 5600lm 840	50 – 90	37	5600	151	4000	G5	60,000	0.92	80	Non	A++	10
0029827	ToLEDo Superia T5 ECG 5FT 37W 5600lm 865	50 – 90	37	5600	151	6500	G5	60,000	0.92	80	Non	A++	10

Dimensions (mm)



Longueur maximum	A	B	C
4FT	1148	1155	1162
5FT	1448	1455	1462

Images supplémentaires



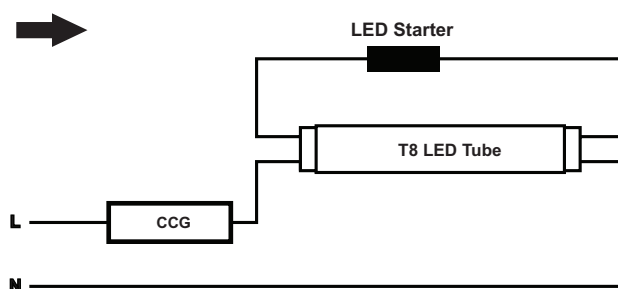
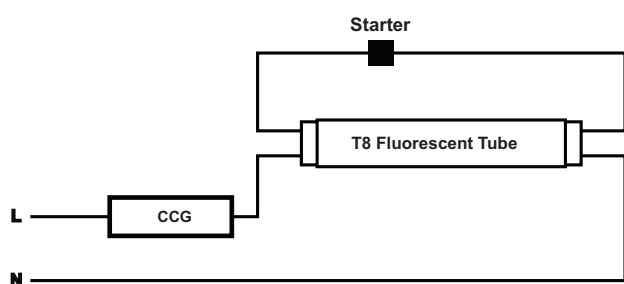
Instructions d'installation

Tubes ToLEDo T5 et T8

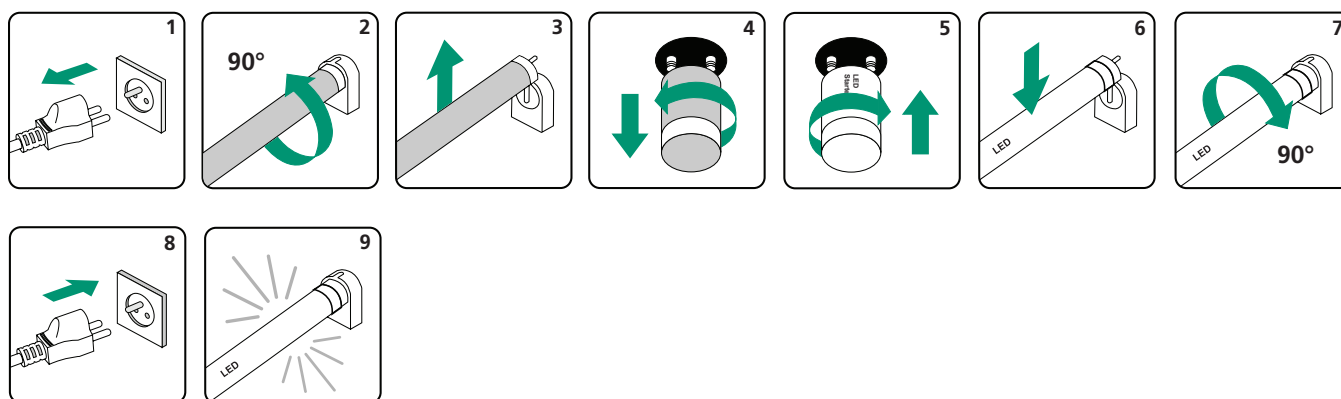
Ballast ferromagnétique (CCG)

Produits compatibles

- ToLEDo Superia T8 Universal
- ToLEDo T8 Universal
- ToLEDo Superia T8
- ToLEDo T8
- ToLEDo T8 Eco



Une procédure simple en 9 étapes (Ballast ferromagnétique CCG) :



1. Couper l'alimentation
2. Tourner le tube à 90° dans le sens contraire des aiguilles d'une montre
3. Retirer le tube fluorescent existant
4. Retirer le starter existant
5. Insérer le starter LED Sylvania dans la prise prévue à cet effet
6. Insérer le tube Sylvania LED T8
7. Le bloquer en position en le tournant de 90° dans le sens des aiguilles d'une montre
8. Rebrancher l'alimentation
9. Vérifier le fonctionnement

Instructions d'installation

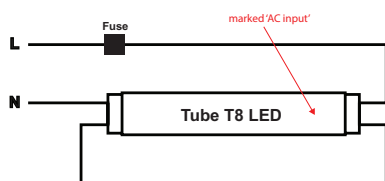
220–240 V AC/Branchement direct

Produits compatibles

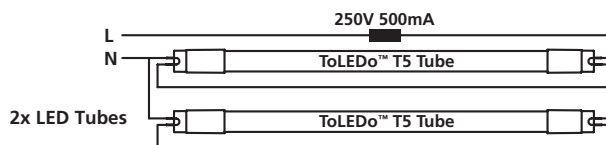
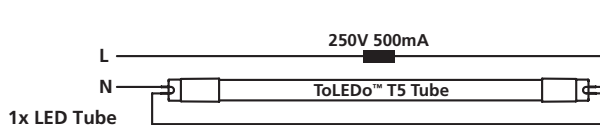
- ToLEDo Superia T8 Universal
- ToLEDo T8 Universal
- ToLEDo Superia T8
- ToLEDo T8
- ToLEDo T8 Eco

T8

Fig. 1

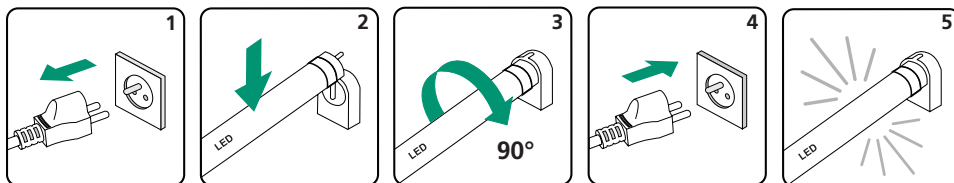


T5



Une procédure simple en 5 étapes (220–240 V AC)

Avertissement : le côté secteur (« AC Input » est gravé à son extrémité) doit être placé côté branchement secteur du support au risque d'endommager le fusible interne du tube.



1. Couper l'alimentation
2. Insérer le tube Sylvania Sylvania LED T8/T5
3. Le bloquer en position en le tournant de 90° dans le sens des aiguilles d'une montre
4. Rebrancher l'alimentation
5. Vérifier le fonctionnement