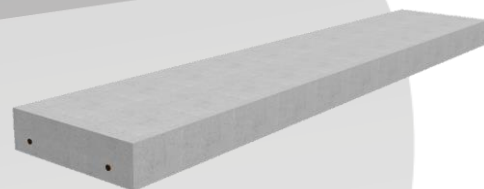


FICHE TECHNIQUE PRÉLINTEAU BÉTON



DESCRIPTION

Le prélindeau RECTOR® est un élément portant et résistant en béton précontraint par fils adhérents, sans armature transversale.

Il existe 3 références : largeur de 9, 14 et 19 cm.

CODES ARTICLE

L9-Long.

L14-Long.

L19-Long.

Long. = Longueur en cm

DOMAINE D'EMPLOI

Réalisation des linteaux d'ouvertures (portes ou fenêtres) en maisons individuelles ou bâtiments assimilés.

D'autres utilisations du prélindeau RECTOR® sont possibles en maison individuelle : passages dans les vides sanitaires, coffrage de poutre noyée, marches d'escalier, plans de travail, étagère, etc.

CODES EAN

Il existe un code par longueur. Merci de vous rapprocher de votre référent RECTOR®.

CARACTÉRISTIQUES PHYSIQUES

Libellé produit	Prélindeau 6x9 cm	Prélindeau 6x14 cm	Prélindeau 6x19 cm
Longueurs de fabrication	de 1,00 à 3,20 m – disponible de 20 en 20 cm	de 1,00 à 3,20 m – disponible de 20 en 20 cm	de 1,00 à 3,20 m – disponible de 20 en 20 cm
Largeur	9 cm	14 cm	19 cm
Hauteur	6 cm	6 cm	6 cm
Poids	12,80 kg/ml	20,00 kg/ml	26,40 kg/ml

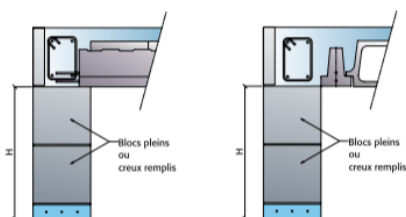
CONDITIONNEMENT

Libellé produit	Prélindeau 6x9 cm	Prélindeau 6x14 cm	Prélindeau 6x19 cm
Nb de pièces par palette	30	20	15

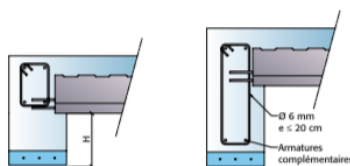
PERFORMANCES MÉCANIQUES

LINTEAUX MAÇONNÉS

LINTEAUX MAÇONNÉS		PORTÉES EN ml AVEC PRÉLINTEAU DE		
Type	Hauteur H de retombée en cm	5 x 10 cm	5 x 15 cm	5 x 20 cm
Porteur du plancher	25	sans objet	1,05	1,10
	30		1,15	1,20
	35		1,25	1,30
	40		1,35	1,40
	45		1,45	1,50
Non porteur du plancher	25	1,90	2,10	2,15
	30	1,80	1,90	1,95
	35	1,60	1,80	1,85
	40	1,50	1,70	1,75
	45	1,40	1,55	1,65



Linteaux maçonnés



Linteaux banchés : e = écartement entre cadres

CODES ARTICLE

L9-Long.

L14-Long.

L19-Long.

Long. = Longueur en cm

CODES EAN

Il existe un code par longueur. Merci de vous rapprocher de votre référent RECTOR®.

LINTEAUX BANCHÉS

LINTEAUX MAÇONNÉS		PORTÉES EN ml AVEC PRÉLINTEAU DE					
Hauteur H de retombée en cm	Armatures complémentaires	5 x 10 cm		5 x 15 cm		5 x 20 cm	
		Sans étai	Avec 1 étai	Sans étai	Avec 1 étai	Sans étai	Avec 1 étai
10	Sans	0,75	0,75	1,20	1,20	1,65	1,65
	2 HA 8	1,80	1,80	1,75	1,75	1,75	1,75
	2 HA 10	1,96	2,30	2,25	2,25	2,25	2,25
	2 HA 12	1,96	2,75	2,75	2,60	2,30	2,65
15	Sans	0,85	0,85	0,85	1,40	1,90	1,90
	2 HA 8	1,82	1,95	1,95	1,95	1,90	1,90
	2 HA 10	1,82	2,50	2,08	2,50	2,12	2,35
	2 HA 12	1,82	2,80	2,08	2,70	2,12	3,00
20	Sans	1,00	1,00	1,60	1,60	1,97	2,20
	2 HA 8	1,71	2,15	1,94	2,10	1,97	2,20
	2 HA 10	1,71	2,60	1,94	2,70	1,97	2,65
	2 HA 12	1,71	2,85	1,94	2,70	1,97	3,20
25	Sans	1,15	1,15	1,77	1,77	1,85	2,45
	2 HA 8	1,62	2,30	1,77	1,85	1,85	2,45
	2 HA 10	1,62	2,75	1,77	2,85	1,85	2,80
	2 HA 12	1,62	2,90	1,77	2,85	1,85	3,20

Hypothèses de calcul : charge de 1500 kg/ml (plancher + mur), épaisseur totale du plancher de 16 cm. Nous consulter pour des portées supérieures.

En savoir plus sur www.rector.fr | Pour plus d'informations, envoyez un email à info@rector.fr
Rector Lesage SAS 16 rue de Hirtzbach - 68058 Mulhouse - Tél 03 89 59 67 50

Document fourni par RECTOR LESAGE - La reproduction même partielle du présent document, sans notre autorisation écrite préalable, est interdite (Loi du 11 mars 1957). Notre responsabilité ne saurait d'aucune manière être engagée dans l'hypothèse d'une application non conforme à nos renseignements. Les informations figurant dans ce document sont le fruit de notre expérience à la date de sa rédaction et nous nous réservons la faculté de le faire évoluer. Il vous appartient de vérifier que vous utilisez le dernier document en vigueur et que vous utilisez ce produit pour l'usage auquel il est destiné et dans le respect de la réglementation en vigueur dans le pays concerné. Le produit est garanti conformément à la fiche en vigueur au jour de la signature de la commande. Il est indispensable de consulter nos équipes techniques pour tout complément d'information ou tout usage ou mise en œuvre non préconisé ou pour toute utilisation spécifique. Notre responsabilité ne saurait être engagée pour toute utilisation ou mise en œuvre non conforme aux informations contenues dans cette fiche, les consignes de pose et/ou le plan de pose qui vous est spécifique.

© Rector Lesage SAS. Tous droits réservés. Fiche Technique Prélinéau béton. Novembre 2021