

# Cellodrain® Ultra

## DESCRIPTION

Cellodrain® Ultra est la **première solution d'isolation et de drainage** des parois enterrées en **polystyrène expansé graphité**.

Oltre sa **performance thermique élevée** ( $\lambda$  31 mW/m.K), Cellodrain® Ultra offre des **performances mécaniques** permettant un enfouissement jusqu'à **3 mètres de profondeur**.

Disposant d'une **surface à ergots protégée par un géotextile**, Cellodrain® Ultra assure une fonction de **drainage performante**, ainsi qu'une protection optimale de la membrane d'étanchéité grâce à ses **bords feuillurés** 4 côtés.

Enfin, sa  **finition gaufrée** sur la face arrière garantit une **accroche efficace** sur le support ? en plus d'une qualité digne d'un **produit moulé** dernière génération

## DOMAINE D'EMPLOI

- Isolation thermique par l'extérieur des soubassement et des murs enterrés (hors cuvelages).
- Sur murs porteurs en béton ou maçonnerie (NF DTU 20.1).
- Bâtiments d'habitation, ERP, bureaux ou bâtiments industriels.

## RÉGLEMENTATION

La pose des panneaux de Cellodrain® Ultra doit être réalisée dans le respect des textes suivants :

- **NF DTU 20.1** : ouvrages en maçonnerie de petits éléments - Parois et murs
- **Recommandations professionnelles de la CSFE (2010)** : « L'isolation thermique par l'extérieur des parois enterrées avec revêtement d'étanchéité »

## PERFORMANCES THERMIQUES ET Mécaniques

**Conductivité thermique** : 0,031 W/(m.K) - déclaré

**Profondeur d'enfouissement** : ? 3 m

**Contrainte en compression à 10% de déformation CS(10)** : ? 150 kPa



## LES + PRODUITS

- Produit 3 en 1 : isolation, protection de l'étanchéité et drainage en une seule opération. Un vrai gain de temps sur chantier.
- Pose sécurisée grâce aux 4 bords feuillurés et au recouvrement du géotextile
- Réduit les ponts thermiques en about de plancher
- Excellente durabilité en milieu humide
- Répond aux exigences de la RE 2020



Economies d'énergie



Haute résistance mécanique



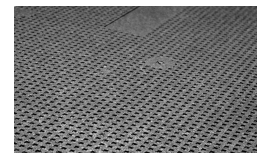
Isolation thermique



Productivité chantier



Produit léger



# Cellodrain® Ultra

**Fluage en compression CC(2/1,5/50) :** 45 kPa

**Réaction au feu :** Euroclasse E

## MISE EN OEUVRE

La mise en œuvre est réalisée par collage (colle bitumineuse à froid ou polyuréthane) ou par fixation mécanique selon la configuration du mur porteur.

- Mise en œuvre **en montant** à partir d'un appui continu (semelle, corbeau ou profilé métallique).
- Pose des panneaux dans le sens horizontal ou vertical pour limiter les découpes.
- Pose façon **joint de pierre**, face quadrillée contre le support.
- **Joint serrés** et **emboîtement** grâce aux feuillures.
- Recouvrement du géotextile en rives basses et latérales des panneaux.
- En cas de découpe des panneaux, la feuillure sera à recréer et il conviendra de laisser dépasser le géotextile pour assurer le recouvrement.

## CARACTÉRISTIQUES DU PRODUIT

- **Destination**  
Soubassement
- **Usage**  
Isolation par l'extérieur des parois enterrées
- **Conductivité thermique  $\lambda$**   
0,031 (W/m.K)





# Cellodrain® Ultra

## CONDITIONNEMENT

|   |  |   |   |   |
|---|--|---|---|---|
| <b>Nom de l'article</b>                             | <b>Cellodrain® Ultra 80<br/>60/125</b> | <b>Cellodrain® Ultra 100<br/>60/125</b> | <b>Cellodrain® Ultra 120<br/>60/125</b> | <b>Cellodrain® Ultra 140<br/>60/125</b> |
| <b>Conditionnement de vente</b>                     | Colis de 5 panneaux                    | Colis de 4 panneaux                     | Colis de 3 panneaux                     | Colis de 3 panneaux                     |
| <b>Épaisseur de l'UC (*)<br/>(mm)</b>               | 80                                     | 100                                     | 120                                     | 140                                     |
| <b>Résistance thermique<br/>(m<sup>2</sup>·K/W)</b> | 2,55                                   | 3,20                                    | 3,85                                    | 4,50                                    |

|   |   |   |   |
|---|---|---|---|
| <b>Nom de l'article</b>                             | <b>Cellodrain® Ultra 160<br/>60/125</b> | <b>Cellodrain® Ultra 180<br/>60/125</b> | <b>Cellodrain® Ultra 200<br/>60/125</b> |
| <b>Conditionnement de vente</b>                     | Colis de 2 panneaux                     | Colis de 2 panneaux                     | Colis de 2 panneaux                     |
| <b>Épaisseur de l'UC (*)<br/>(mm)</b>               | 160                                     | 180                                     | 200                                     |
| <b>Résistance thermique<br/>(m<sup>2</sup>·K/W)</b> | 5,15                                    | 5,80                                    | 6,45                                    |

UC : unité consommateur  
Des épaisseurs supplémentaires peuvent être proposées sur demande

### À SAVOIR

#### Documentation PDF

disponible en ligne sur [www.hirschisolation.fr](http://www.hirschisolation.fr)

Documentation produit, Certificat Zulassung,  
DOP

