

# SÉCATEUR ERGONOMIQUE POIGNÉE FIXE PX



## Caractéristiques techniques :



- Sécateurs ergonomique développés selon le concept ERGO™
- La forme et la dimension des poignées sont adaptées aux dimensions de la main
- Poignées bi-matière revêtues d'élastomère
- Poignées disponible en trois tailles (à choisir en fonction de la taille de la main) :
  - S (Petit) ; M (Moyen) ; L (Grand)
- Choix de la tête de coupe en fonction du type de taille à effectuer
- Toutes les têtes de coupe sont adaptées à toutes les poignées (à l'exception du gaucher PX-M2-L)
- Trois tailles de têtes de coupe existent (en fonction du travail à réaliser et par rapport à la longueur de la main) :
  - 1 (15 mm), 2 (20 mm) ou 3 (30 mm)
- Les inclinaisons verticales et latérales de la tête de l'outil contribuent à l'amélioration de l'alignement main/poignet (position neutre). Elles réduisent la fatigue et les douleurs et apportent plus de confort
- La référence PX-M2-L est une version pour gaucher



Version Droitier



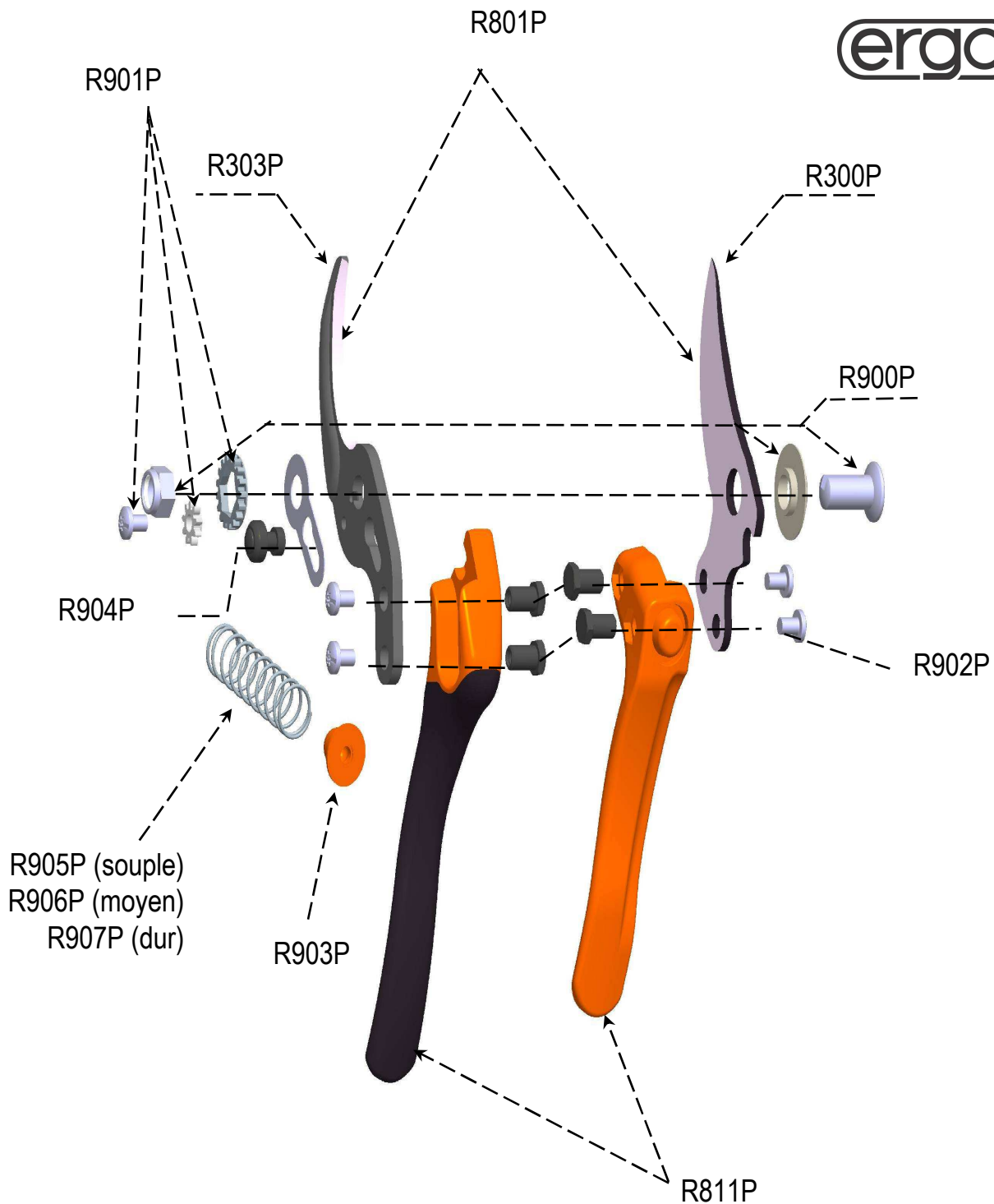
Version Gaucher

Code Produit	Taille de la main	Capacité de coupe (mm)
PX-S1	S (Droitier)	15
PX-S2	S (Droitier)	20
PX-M1	M (Droitier)	15
PX-M2	M (Droitier)	20
PX-M2-L	M (Gaucher)	20
PX-M3	M (Droitier)	30
PX-L2	L (Droitier)	20
PX-L3	L (Droitier)	30

# SÉCATEUR ERGONOMIQUE TAILLE S TÊTE N°1 (Ø 15 mm) PX-S1



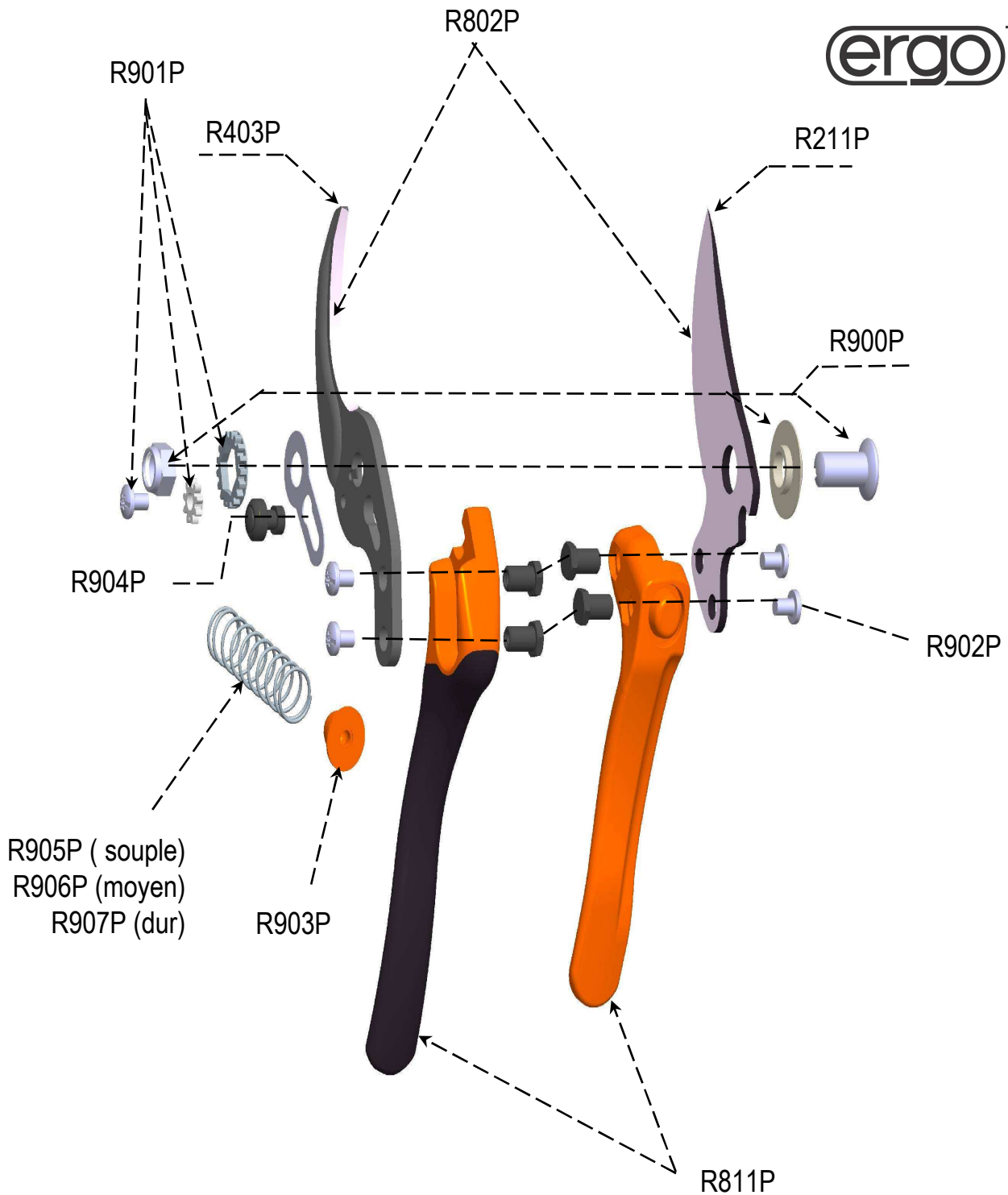
ergo™



# SÉCATEUR ERGONOMIQUE TAILLE S TÊTE N°2 (Ø 20 mm) PX-S2



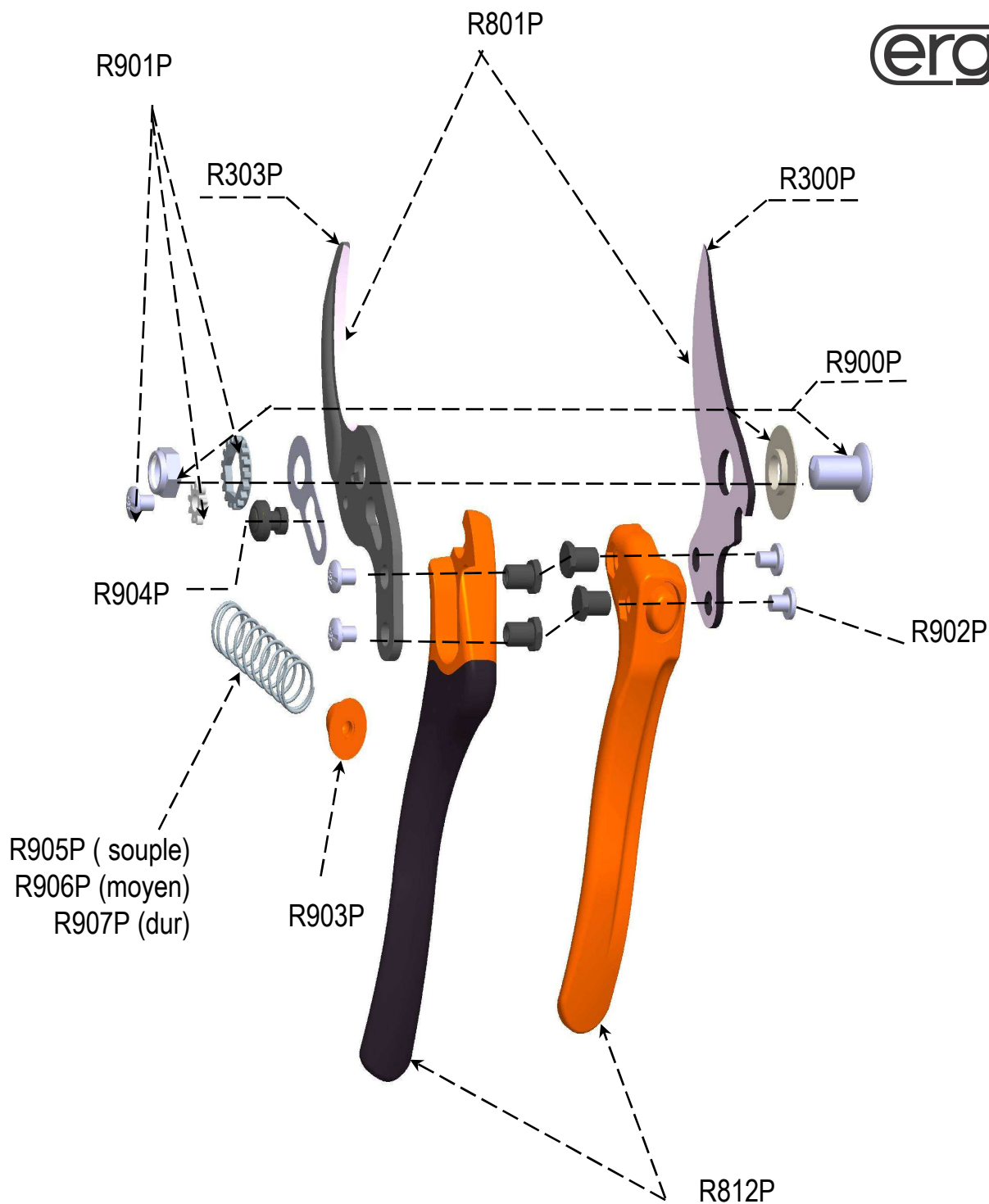
ergo™



# SÉCATEUR ERGONOMIQUE TAILLE M TÊTE N°1 (Ø 15 mm) PX-M1



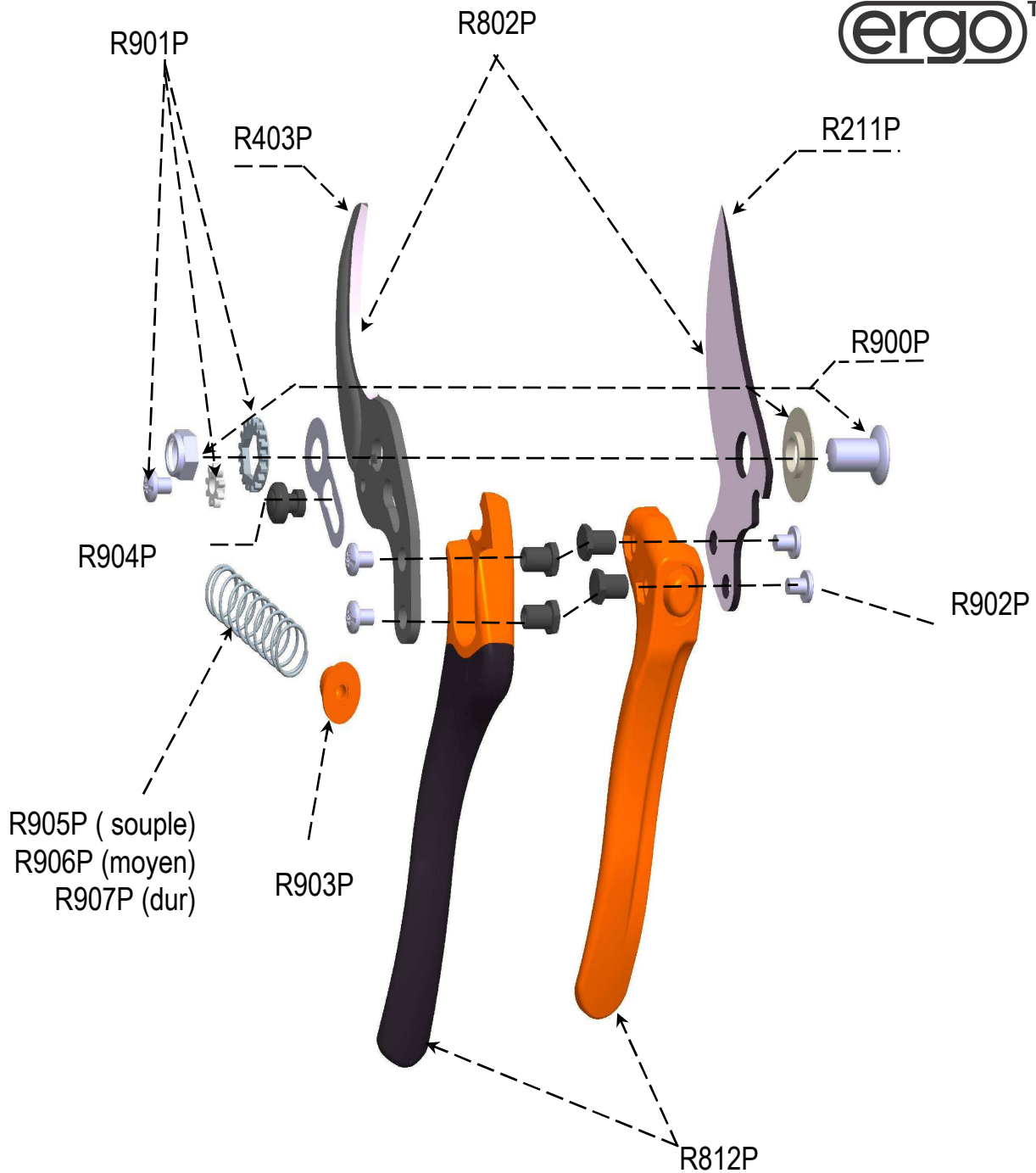
ergo™



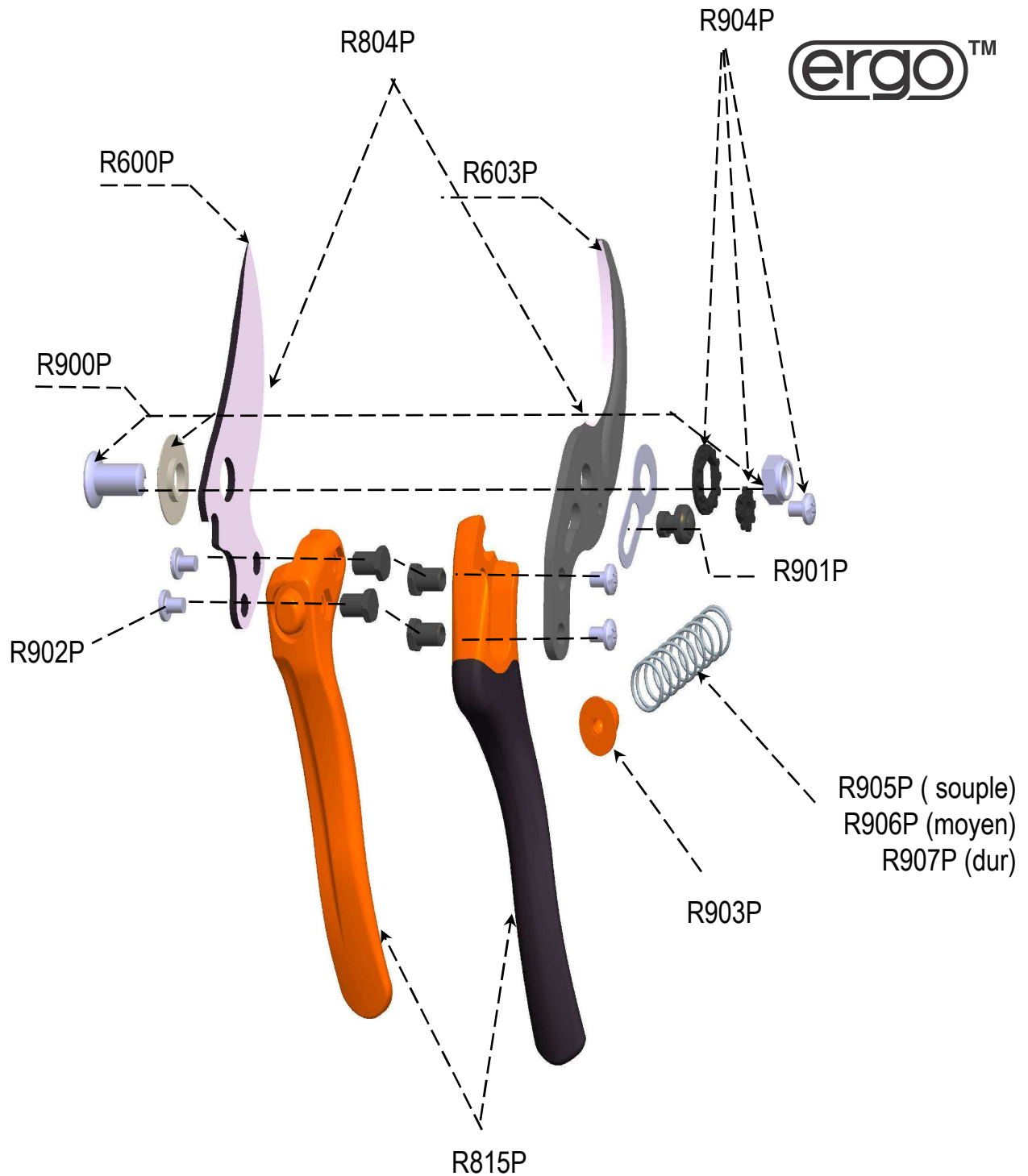
# SÉCATEUR ERGONOMIQUE TAILLE M TÊTE N°2 (Ø 20 mm) PX-M2



ergo™



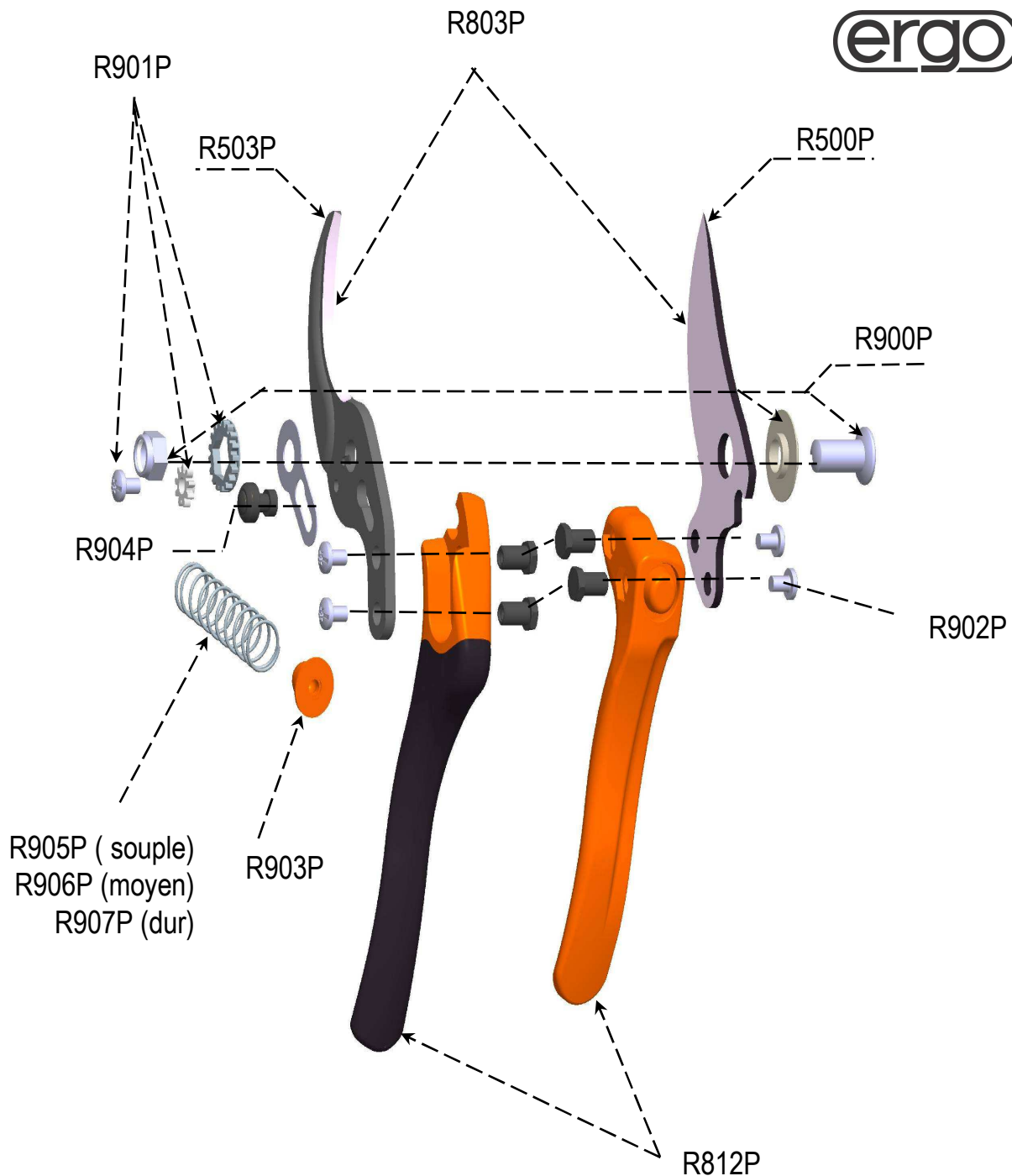
# SÉCATEUR ERGONOMIQUE GAUCHER TAILLE M (Ø 20 mm) PX-M2-L



# SÉCATEUR ERGONOMIQUE TAILLE M TÊTE N°3 (Ø 30 mm) PX-M3



ergo™

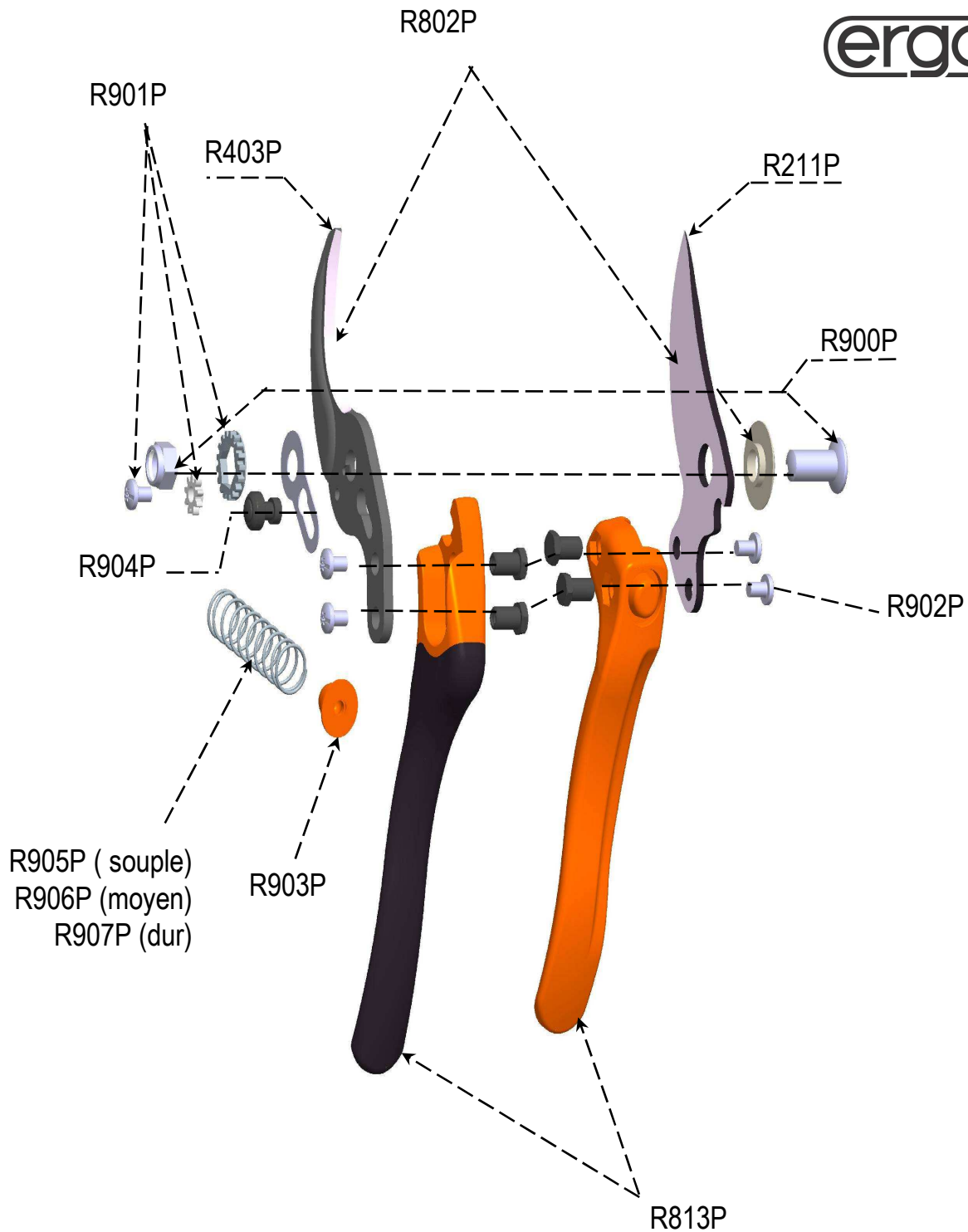




# SÉCATEUR ERGONOMIQUE TAILLE L TÊTE N°2 (Ø 20 mm) PX-L2



ergo™





# SÉCATEUR ERGONOMIQUE TAILLE L TÊTE N°3 (Ø 30 mn) PX-L3



ergo™

