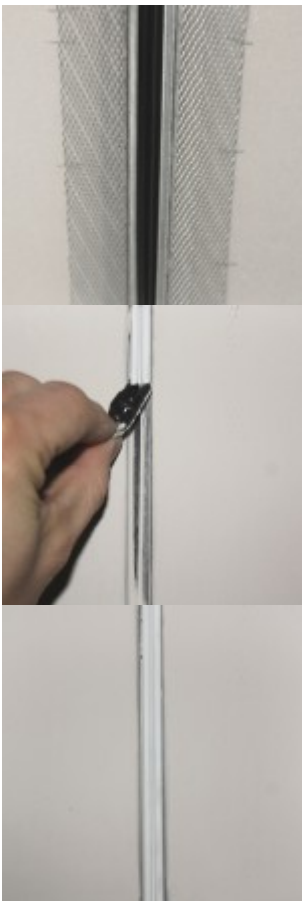
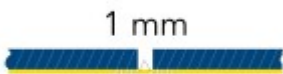


# Technical data sheet DILATMESH 2191

Profilé de dilatation Dilatmesh 2191 pour plaques de plâtre



## RÉFÉRENCES

- Pièces x dimension : 10 x 3.00 m - 30.00 m
- Emballages par palette : 60
- N° d'article : 2191010300

## DESCRIPTION

- Profilé de dilatation
- Plaques de plâtre
- Acier aluzinc (AZ 150) + joint de dilatation en TPE blanc
- Tolérances de mouvements de dilatation: +4 mm en dilatation et -2 mm en compression (à plat) et +3 mm en dilatation et -2 mm en compression (en coin)
- Ailes de 32 mm en métal déployé avec un retour plein de 10 mm; joint de dilatation en TPE blanc de 20 mm (largeur totale de +/- 73 mm)
- Parachèvement des joints de dilatation entre plaques de plâtre
- Amorti la dilatation ou la rétractation des plaques de plâtre et permet d'éviter d'éventuelles fissurations sur de grandes surfaces
- Peut aussi s'utiliser en coins intérieurs

## ÉPAISSEUR DE L'ENDUIT

1 mm

## FABRICATION

Partie métallique profilée à partir d'une bande pré-découpée de qualité acier aluzinc (AZ 150) selon la norme EN 10212, et nez de dilatation en TPE rigide et souple.

## PRÉCAUTIONS DE MISE EN OEUVRE

Il faut toujours se renseigner auprès du fabricant pour vérifier la compatibilité de l'enduit avec le profilé utilisé.

## STOCK

2191010300 : Pas de stock

## PLACEMENT

- Fixation mécanique à l'aide d'agrafes galvanisées sur les plaques de plâtre
- Finition à l'aide d'enduit mince de 1 mm d'épaisseur (en deux couches). Le film de protection du joint peut alors être retiré.