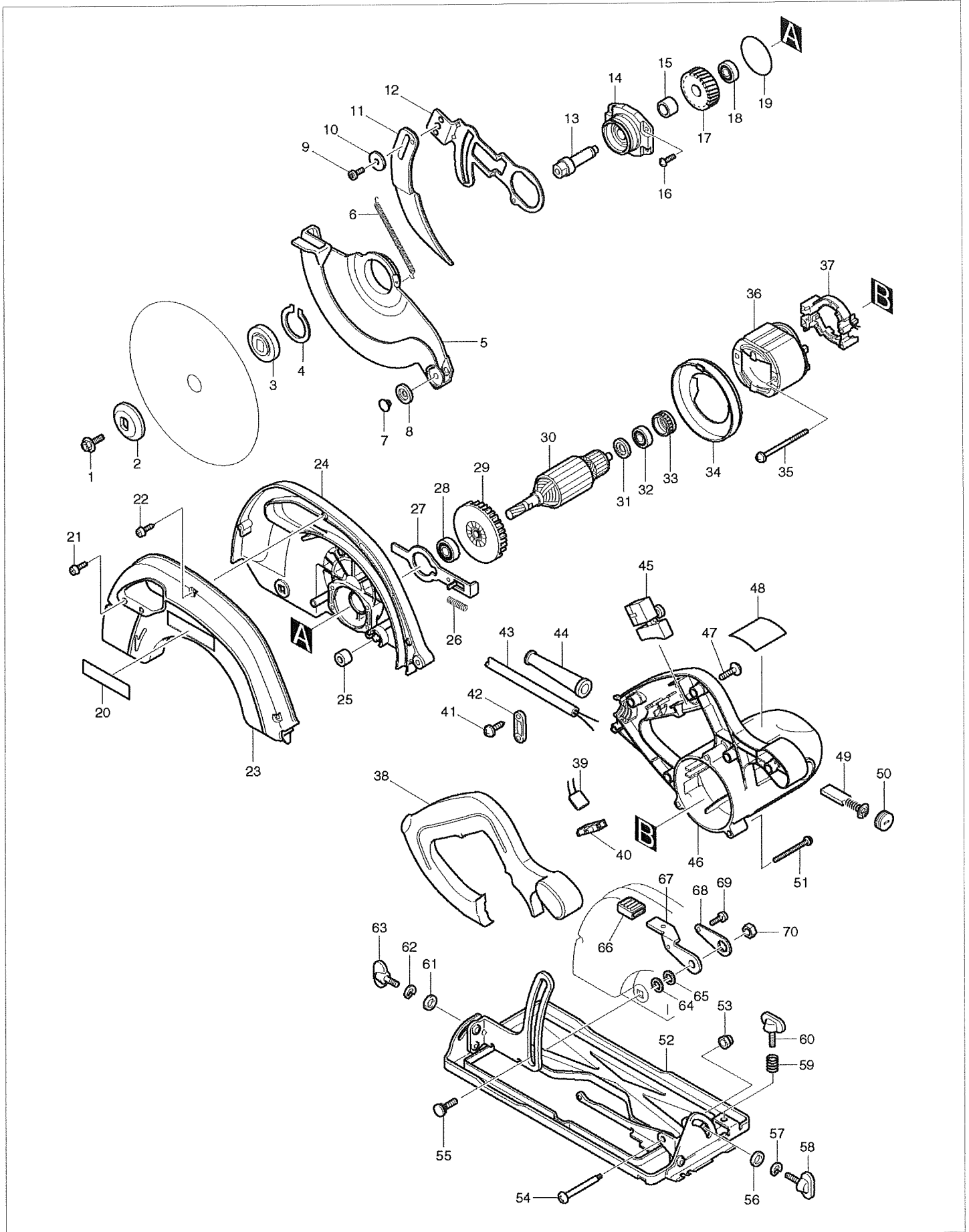


VUES ECLATEES

MODELE. 5704R



NOMENCLATURE

MODELE. 5704R

REPERE	CODE	DESIGNATION	QTE	NOTE
001	266024-8	VIS TETE HEX M6X20	1	
002	224275-9	FLASQUE EXTERIEUR 40	1	
003	224370-5	FLASQUE INT 40 5704R	1	
004	961156-3	CIRCLIP S-40	1	
005	317461-0	CARTER DE LAME 5704R	1	
006	231818-0	RESSORT TENSION 10	1	
007	415437-2	BOUCHON 6 5903R 5604R	2	
008	415438-0	GALET 20 5903R 5604R	2	
009	922312-0	VIS TETE HEX M6x12	1	
010	253783-3	RONDELLE PLATE 6	1	
011	165094-3	COUTEAU DIVISEUR	1	
012	345734-1	SUPPORT DE COUTEAU DIVISEUR	1	
013	324110-2	AXE 5704R	1	
014	162220-5	CARTER DE ROULEMENT 5704R	1	
015	257513-4	BAGUE 12	1	
016	911526-6	VIS TETE RONDE M4X16	4	
017	226540-2	PIGNON 49 5704R	1	
018	211032-4	ROULEMENT A BILLES 608ZZ	1	
019	213620-3	O'RING 46	1	
020	819064-1	MARQUAGE MAKITA	1	
021	266034-5	VIS M4X16	2	
022	266034-5	VIS M4X16	3	
023	183357-5	COUVERCLE CARTER DE LAME INC. 20	1	
024	152810-2	CARTER DE LAME 5704R	1	
025	262511-5	DOUILLE CAOUC 6	1	
026	233092-6	RESSORT 5	1	
027	344990-0	LEVIER DE BLOCAGE 5704R	1	
028	211061-7	ROULEMENT A BILLES 6000LLB	1	
029	241858-0	VENTILATEUR 70 5704R	1	
030	516489-7	INDUIT 5704R INC. 28,29,31,32	1	
031	681654-8	RONDELLE ISOLANTE 5704R	1	
032	211032-4	ROULEMENT A BILLES 608ZZ	1	
033	421720-7	ANNEAU CAOUTCHOUC 5604R	1	
034	417580-3	COURONNE 5704R	1	
035	266044-2	VIS 5X60	2	
036	634449-8	INDUCTEUR 5704R	1	
037	638070-5	SUPPORT CPL. 5704R	1	
038	417579-8	COUVERCLE DE POIGNEE 5704R	1	
039	645200-1	CONDENSATEUR ANTIPARASITES	1	
040	654575-7	CONNEXION	1	
041	265995-6	VIS 4X18	2	
042	687063-9	BARRETTE DE FIXATION	1	
043	666216-3	CABLE D'ALIMENT. 1.50-2-2.5	1	
044	682503-2	MANCHON DU CABLE 8-90	1	
045	651291-2	INTERRUPTEUR SGE115C-5 5604R	1	
046	152811-0	CARCASSE MOTEUR 5704R	1	
047	265995-6	VIS 4X18	5	
048	853170-2	NAME PLATE 5704R	1	
049	191963-2	JEU DE CHARBON CB-303	1	
050	643750-0	BOUCHON DU PORTE CHARBON	2	
051	911268-2	VIS TETE RONDE M5X45	3	
052	168353-4	TABLE 5704R	1	
053	252103-8	ECROU HEX M5-8	1	
054	265075-8	VIS TETE RONDE M5	1	
055	265965-5	VIS COLLET CARRE M8x24	1	
056	941151-9	RONDELLE PLATE 6	1	
057	942151-2	RONDELLE GROWER MX6	1	
058	265701-9	VIS M6X14 =>265726-3	1	

NOMENCLATURE

PAGE 2

MODELE. 5704R

REPERE	CODE	DESIGNATION	QTE	NOTE
059	231316-4	RESSORT 7 5604R	1	
060	265701-9	VIS M6X14 =>265726-3	1	
061	941151-9	RONDELLE PLATE 6	1	
062	942151-2	RONDELLE GROWER MX6	1	
063	265701-9	VIS M6X14 =>265726-3	1	
064	941201-0	RONDELLE PLATE 8	1	
065	941201-0	RONDELLE PLATE 8	1	
066	421746-9	CAPOT DE LEVIER 5704R	1	
067	344989-5	LEVIER 5704R	1	
068	341415-5	PLAQUE SERRAGE	1	
069	911108-4	VIS HEX M4x8	1	
070	931402-8	ECROU HEXAGONAL M8	1	
071	257243-7	BAGUE 12	1	
072	261115-0	RONDELLE CAOUTCHOUC 13 5604R	1	
A01	B-02939	LAME CARBURE 190-12D EQUIPEE	1	
A02	164095-8	GUIDE PARALLELE	1	
A03	192420-3	ADAPTATEUR D'ASPIRATION	1	
A04	783203-8	CLE BTR 5	1	
E01	824651-3	COFFRET PLAST. pour 5704RK	1	