




Les peintures et la patine

- Centri Storici
- Pittura Viva
- Velatura

	Extérieur
	Intérieur
	Isolation par l'extérieur (recouvert d'un enduit)
	Application manuelle
	Application mécanique au pot à projeter
	Application mécanique à la machine à projeter
	Application à la brosse
	Application mécanique au pulvérisateur
	Mortiers colorés

Centri Storici

Les peintures prêtes à l'utilisation

Conforme à la norme FDT 30-808 et à la Directive Européenne sur les Composés Organiques Volatiles (COV)

Badigeon de chaux, prêt à l'emploi, naturel, non filtré (avec grains), pour surfaces murales externes et internes.
Ce véritable badigeon est composé de chaux grasse, carbonate de calcium, dioxyde de titane, méthylcellulose, amidon de guar, imprégnants, dispersants, bactéricide sans formaldéhyde, additifs (< 3 %)

Pots de 800 ml
(échantillons)
et seaux de 4 et 12 litres



Astuce

- Se colore avec les pigments naturels et les pigments effervescents SOCLI

Utilisation

- Badigeon à la chaux sur surfaces externes et internes

Caractéristiques

- Badigeon traditionnel à la chaux, qui permet de combattre l'apparition de moisissures en façade
- S'applique à la brosse, sur tout support de chaux, de chaux + ciment, de plâtre ou sur peinture poreuse (avec application préalable d'une peinture acrylique ou vinylique sur plaque de plâtre, et du **Primer San Tommaso** sur support non poreux uniforme)
- Peut être appliqué au rouleau en 1^{re} couche
- Peinture en base blanche
- S'applique en deux couches

Avantages

- Une très large palette de 320 teintes pré calculées, garantit une couleur précise (les mélanges peuvent être préparés à l'avance pour une homogénéité des chantiers)
- Très résistante aux variations de températures et d'hygrométrie
- Produit naturel
- Très bonne adhérence aux supports
- Combat l'apparition de moisissures en façade

NB : voir dosages page 109 et consommations page 112



Contre-indications

- Ne pas travailler directement sur un support fermé
- Ne pas appliquer en dehors de 10° à 30 °C
- Ne pas laisser pluie ou froid dégrader la peinture le jour suivant l'application (toujours protéger le support)

Pittura Viva

Les peintures prêtes à l'utilisation

Conforme à la norme FDT 30-808 et à la Directive Européenne sur les Composés Organiques Volatiles (COV)

Peinture à la chaux, prête à l'emploi, 100 % naturelle, sans grain, pour surfaces murales internes.

Elle est composée de chaux grasse, jaune d'œuf, carbonates de calcium, albumine, talc, mica, méthylcellulose, amidon, huile de lin cuite (sans plomb), dessicatif à base de cobalt manganèse, traces d'huile minérale, lait, huiles essentielles

*pots de 800 ml
(échantillons) et
seaux de 4 et 12 l*



Astuces

- Se colore avec les pigments naturels et les pigments effervescents SOCLI

**NB : voir dosages page 109
et consommations page 112**



Contre-indications

- Ne pas travailler sur un support fermé
- Ne pas appliquer en dehors de 10° à 30 °C

Utilisation

- Peinture à la chaux interne

Caractéristiques

- S'applique sur tout support de chaux, chaux + ciment (avec + de 60-70 % de chaux), de plâtre sain ou de peinture absorbante. Pour toute application sur plaque de plâtre, appliquer au préalable une peinture acrylique ou vinylique. Sur un support non poreux appliquer au préalable le **Primer San Tommaso**
- Peinture en base blanche, qui se teinte au moyen de pigments compatibles avec la chaux
- Peut recevoir une cire de protection ou une patine pour obtenir plus de nuances
- S'applique en deux couches

Avantages

- 100 % naturelle
- Une très large palette de 320 teintes pré calculées garantit une couleur précise (les mélanges peuvent être préparés à l'avance pour une homogénéité des chantiers)
- Très résistante aux variations de températures et d'hygrométrie
- Très bonne adhérence au support
- Peut recevoir une cire de protection
- Peut recevoir une patine pour obtenir plus de nuances



Velatura

La patine prête à l'utilisation

Véritable patine à l'ancienne, semi-transparente, prête à l'emploi, naturelle, **Velatura est conçue pour les surfaces murales externes ou internes.**

Elle est composée d'eau de chaux grasse, de lait, de méthylcellulose, de bentonite, de vinaigre, de résine acrylique (<3 %), d'huiles essentielles, d'un bactéricide sans formaldéhyde

Bidons de 4 l



Caractéristiques

- Patine traditionnelle à la chaux semi-transparente
- S'applique sur tout support de chaux (peinture et enduit de chaux naturelle), de chaux + ciment, de plâtre ou de peinture poreuse
- Se colore avec les pigments compatibles avec la chaux pour l'obtention de colorations soutenues et très vives



Utilisations

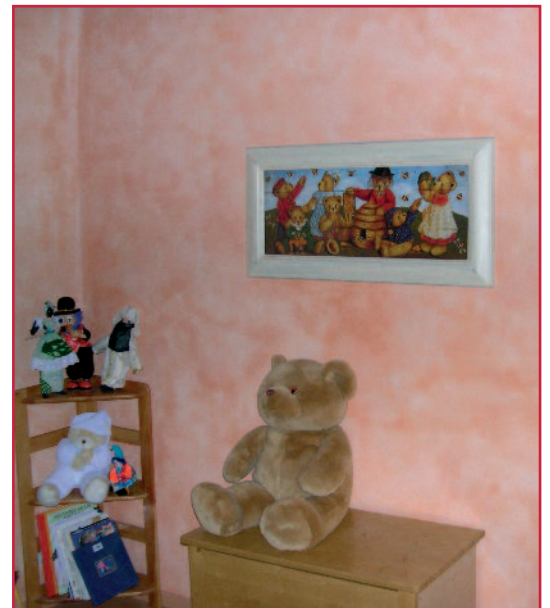
- Patines sur surfaces murales internes ou externes
- Dilution aisée de pigments
- Fixation des vieilles peintures à la chaux qui farinent

Astuces

- Se colore dans la masse avec les pigments naturels ou les pigments effervescents SOCLI
- Toujours appliquer Velatura sur un fond parfaitement sec

Avantages

- Une large palette de 320 teintes pré calculées, garantit une couleur précise (les mélanges peuvent être préparés à l'avance pour une homogénéité du chantier)
- Très adaptée en milieux humides
- Permet de réaliser de véritables patines à l'ancienne au spalter, à la brosse ou à l'éponge



NB: voir consommations page 112

